

HSS-HF 12.7-25.4EL SW30M**Weidmüller Interface GmbH & Co. KG**

Klingenbergstraße 26

D-32758 Detmold

Germany

www.weidmueller.com

Der Schrumpfschlauch kann beidseitig bedruckt werden und eignet sich für die Kennzeichnung und Isolierung von Kabeln und Leitern. Das biegsame Schrumpfschlauchmaterial ermöglicht einen festen, perfekten Sitz um den Leiter und spart somit Platz.

Allgemeine Bestelldaten

Ausführung	Leiter- und Kabelmarkierer, 12.7 - 25.4 mm, schwarz
Best.-Nr.	2518980000
Typ	HSS-HF 12.7-25.4EL SW30M
GTIN (EAN)	4050118531183
VPE	1 Stück
kompatibler Drucker	2599430000 2599440000

Erstellungs-Datum 2. Mai 2024 17:39:18 MESZ

Katalogstand 20.04.2024 / Technische Änderungen vorbehalten

HSS-HF 12.7-25.4EL SW30M**Weidmüller Interface GmbH & Co. KG**

Klingenbergstraße 26

D-32758 Detmold

Germany

www.weidmueller.com

Technische Daten**Abmessungen und Gewichte**

Tiefe	1,5 mm	Tiefe (inch)	0,059 inch
Breite	40,5 mm	Breite (inch)	1,594 inch
Länge	30.000 mm	Länge (inch)	1.181,1 inch
Nettogewicht	1.571 g		

Temperaturen

Einsatztemperaturbereich	-55...105 °C
--------------------------	--------------

Allgemeine Angaben

Anzahl je Rolle	1	Art des Aufdrucks	Neutral
Aufgedruckte Zeichen	ohne	Breite	40,5 mm
Einsatztemperaturbereich	-55...105 °C	Einsatztemperaturbereich, max.	105 °C
Einsatztemperaturbereich, min.	-55 °C	Farbe	schwarz
Halogene	Nein	Länge	30.000 mm
Werkstoff	Polyolefin		

Leiter- und Kabelmarkierer

Halogene	Nein	Leiteranschlussquerschnitt	35 - 120 mm²
Leiteranschlussquerschnitt, max.	120 mm²	Leiteranschlussquerschnitt, min.	35 mm²
Leiteraußendurchmesser	12.7 - 25.4 mm	Leiteraußendurchmesser, max.	25,4 mm
Leiteraußendurchmesser, min.	12,7 mm	Schrumpfrate	2:1
empfohlene Schrumpftemperatur	90 °C		

Klassifikationen

ETIM 6.0	EC001530	ETIM 7.0	EC001530
ETIM 8.0	EC001530	ETIM 9.0	EC001530
ECLASS 9.0	27-40-04-01	ECLASS 9.1	27-40-04-01
ECLASS 10.0	27-40-04-01	ECLASS 11.0	27-28-11-02
ECLASS 12.0	27-28-11-02	ECLASS 13.0	27-28-11-02

Wichtiger Hinweis

Produkthinweis	Externer Rollenhalter 1302920000 notwendig
----------------	--

Zulassungen

ROHS	Konform
------	---------

Downloads

Zulassung / Zertifikat / Konformitätsdokument	NFX 70-100-1 2006 + NF X 70-100-2 2006 BS EN ISO 4589-2 1999 EN 45545-2:2020
Kataloge	Catalogues in PDF-format

HSS-HF 12.7-25.4EL SW30M

Weidmüller Interface GmbH & Co. KG

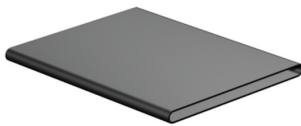
Klingenbergstraße 26

D-32758 Detmold

Germany

www.weidmueller.com

Zeichnungen



HSS-HF 12.7-25.4EL SW30M**Weidmüller Interface GmbH & Co. KG**

Klingenbergstraße 26

D-32758 Detmold

Germany

www.weidmueller.com**Zubehör****THM MULTIMARK PLUS**

Diese Drucker bieten eine brillante Druckqualität durch Thermotransfer-Technik. Unterschiedliche Materialien und ein anwenderfreundliches Bedruckungssystem unter Windows optimieren den Kennzeichnungsbedarf.

Allgemeine Bestelldaten

Typ	MM PLUS ROLLER 110
Best.-Nr.	2672590000
GTIN (EAN)	4050118708097
VPE	1 Stück

Farbbänder

Diese Drucker bieten eine brillante Druckqualität durch Thermotransfer-Technik. Unterschiedliche Materialien und ein anwenderfreundliches Bedruckungssystem unter Windows optimieren den Kennzeichnungsbedarf.

Allgemeine Bestelldaten

Typ	RIBBON MM 84/300 WS	Ausführung
Best.-Nr.	2005040000	Farbband
GTIN (EAN)	4050118390025	
VPE	1 Stück	

HSS-HF 12.7-25.4EL SW30M**Weidmüller Interface GmbH & Co. KG**

Klingenbergstraße 26

D-32758 Detmold

Germany

www.weidmueller.com**Zubehör****THM MULTIMARK**

Diese Drucker bieten eine brillante Druckqualität durch Thermotransfer-Technik. Unterschiedliche Materialien und ein anwenderfreundliches Bedruckungssystem unter Windows optimieren den Kennzeichnungsbedarf.

Allgemeine Bestelldaten

Typ THM MMP ROLLER 30

Best.-Nr. [1357430000](#)

GTIN (EAN) 4050118160253

VPE 1 Stück

Typ THM MMP EXT.RH

Best.-Nr. [1302920000](#)

GTIN (EAN) 4050118102307

VPE 1 Stück

Typ THM MMP ROLLER 115

Best.-Nr. [1357420000](#)

GTIN (EAN) 4050118160314

VPE 1 Stück