

**SFX 11/60 MM SW****Weidmüller Interface GmbH & Co. KG**

Klingenbergstraße 26

D-32758 Detmold

Germany

[www.weidmueller.com](http://www.weidmueller.com)**Hochbiegsam: SFX**

Zur Kabelkennzeichnung sind SFX-Markierer die bevorzugte Wahl, wenn Sie die klassische Lösung einer Kabelbinderbefestigung wählen. Es liegt in der Natur eines Kabels, dass es nicht gerade verlaufen muss. Entsprechend geht das Materialkonzept der SFX-Markierer mit hochflexiblem Polyurethan auf diesen Umstand ein. Der Markierer folgt jeder Biegung des Kabels und legt sich widerstandslos an.

**Allgemeine Bestelldaten**

Ausführung	SlimFix, Leiter- und Kabelmarkierer, 7 - , 60 x 13 mm, schwarz
Best.-Nr.	<a href="#">2518650000</a>
Typ	SFX 11/60 MM SW
GTIN (EAN)	4050118530988
VPE	1.000 Stück
kompatibler Drucker	<a href="#">2599430000</a> <a href="#">2599440000</a>

**SFX 11/60 MM SW****Weidmüller Interface GmbH & Co. KG**

Klingenbergstraße 26

D-32758 Detmold

Germany

[www.weidmueller.com](http://www.weidmueller.com)**Technische Daten****Abmessungen und Gewichte**

Tiefe	0,6 mm	Tiefe (inch)	0,024 inch
Höhe	60 mm	Höhe (inch)	2,362 inch
Breite	13 mm	Breite (inch)	0,512 inch
Nettogewicht	0,564 g		

**Temperaturen**

Einsatztemperaturbereich	-40...90 °C
--------------------------	-------------

**Allgemeine Angaben**

Anzahl je Rolle	1.000	Ausführung	halogenfrei
Breite	13 mm	Brennbarkeitsklasse nach UL 94	HB
Einsatztemperaturbereich	-40...90 °C	Einsatztemperaturbereich, max.	90 °C
Einsatztemperaturbereich, min.	-40 °C	Farbe	schwarz
Halogene	Nein	Schriftfeldgröße	44 x 10.5 mm
Werkstoff	Polyurethane		

**Leiter- und Kabelmarkierer**

Geeigneter Kabelbinder	Kunststoff	Halogene	Nein
Kabelbinderdurchführung	Flach	Leiteraußendurchmesser	7 -
Leiteraußendurchmesser, min.	7 mm	Textfeldbreite	44 mm
Textfeldhöhe	10,5 mm		

**Klassifikationen**

ETIM 6.0	EC001530	ETIM 7.0	EC001530
ETIM 8.0	EC001530	ETIM 9.0	EC001530
ECLASS 9.0	27-40-04-01	ECLASS 9.1	27-40-04-01
ECLASS 10.0	27-40-04-01	ECLASS 11.0	27-28-11-02
ECLASS 12.0	27-28-11-02	ECLASS 13.0	27-28-11-02

**Zulassungen**

ROHS	Konform
------	---------

**Downloads**

Engineering-Daten	<a href="#">CAD data – STEP</a>
Kataloge	<a href="#">Catalogues in PDF-format</a>

### SFX 11/60 MM SW

**Weidmüller Interface GmbH & Co. KG**

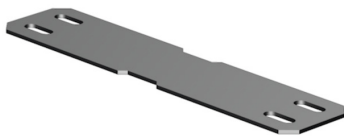
Klingenbergstraße 26

D-32758 Detmold

Germany

[www.weidmueller.com](http://www.weidmueller.com)

## Zeichnungen



**SFX 11/60 MM SW****Weidmüller Interface GmbH & Co. KG**

Klingenbergstraße 26

D-32758 Detmold

Germany

[www.weidmueller.com](http://www.weidmueller.com)**Zubehör****Farbbänder**

Diese Drucker bieten eine brillante Druckqualität durch Thermotransfer-Technik. Unterschiedliche Materialien und ein anwenderfreundliches Bedruckungssystem unter Windows optimieren den Kennzeichnungsbedarf.

**Allgemeine Bestelldaten**

Typ	RIBBON MM 84/300 WS	Ausführung
Best.-Nr.	<a href="#">2005040000</a>	Farbband
GTIN (EAN)	4050118390025	
VPE	1 Stück	

**THM MULTIMARK**

Diese Drucker bieten eine brillante Druckqualität durch Thermotransfer-Technik. Unterschiedliche Materialien und ein anwenderfreundliches Bedruckungssystem unter Windows optimieren den Kennzeichnungsbedarf.

**Allgemeine Bestelldaten**

Typ	THM MMP ROLLER 115
Best.-Nr.	<a href="#">1357420000</a>
GTIN (EAN)	4050118160314
VPE	1 Stück

**SFX 11/60 MM SW****Weidmüller Interface GmbH & Co. KG**

Klingenbergstraße 26

D-32758 Detmold

Germany

[www.weidmueller.com](http://www.weidmueller.com)**Zubehör****THM MULTIMARK PLUS**

Diese Drucker bieten eine brillante Druckqualität durch Thermotransfer-Technik. Unterschiedliche Materialien und ein anwenderfreundliches Bedruckungssystem unter Windows optimieren den Kennzeichnungsbedarf.

**Allgemeine Bestelldaten**

Typ	MM PLUS ROLLER 110
Best.-Nr.	<a href="#">2672590000</a>
GTIN (EAN)	4050118708097
VPE	1 Stück