

HDC MHP200 F 35**Weidmüller Interface GmbH & Co. KG**

Klingenbergstraße 26

D-32758 Detmold

Germany

www.weidmueller.com

Das Crimpen ist eine elektrisch und mechanisch sichere und zuverlässige Verbindung zwischen Leiter und Kontakt. Eine ideale Crimp-Verbindung ist gasdicht und korrosionsfest.

Allgemeine Bestelldaten

| | |
|------------|------------------------------------|
| Ausführung | Buchse, Silber, 35 mm ² |
| Best.-Nr. | 2514830000 |
| Typ | HDC MHP200 F 35 |
| GTIN (EAN) | 4050118528473 |
| VPE | 10 Stück |

HDC MHP200 F 35**Weidmüller Interface GmbH & Co. KG**

Klingenbergstraße 26

D-32758 Detmold

Germany

www.weidmueller.com**Technische Daten****Abmessungen und Gewichte**

| | |
|--------------|------|
| Nettogewicht | 25 g |
|--------------|------|

Temperaturen

| | |
|-----------------|-------------------|
| Grenztemperatur | -40 °C ... 125 °C |
|-----------------|-------------------|

Allgemeine Angaben

| | | | |
|------------------------------------|--------------------|----------------------------|--------------------|
| Abisolierlänge Bemessungsanschluss | 19 mm | Anschlussart | Crimpanschluss |
| Herstellungsverfahren | gedreht | Leiteranschlussquerschnitt | 35 mm ² |
| Leiteranschlussquerschnitt, max. | 35 mm ² | Oberfläche | Silber |
| Typ | Buchse | Werkstoff | Kupferlegierung |

Klassifikationen

| | | | |
|-------------|-------------|-------------|-------------|
| ETIM 6.0 | EC000796 | ETIM 7.0 | EC000796 |
| ETIM 8.0 | EC000796 | ETIM 9.0 | EC000796 |
| ECLASS 9.0 | 27-44-02-04 | ECLASS 9.1 | 27-44-02-04 |
| ECLASS 10.0 | 27-44-02-04 | ECLASS 11.0 | 27-44-02-04 |
| ECLASS 12.0 | 27-44-02-04 | ECLASS 13.0 | 27-44-02-04 |

Umweltanforderungen

| | |
|------------|--------------------------------------|
| REACH SVHC | Lead 7439-92-1 |
| SCIP | 6eabd5ae-2d6b-409e-8bdf-87c27ee10e40 |

Zulassungen

| | |
|------|---------|
| ROHS | Konform |
|------|---------|

Downloads

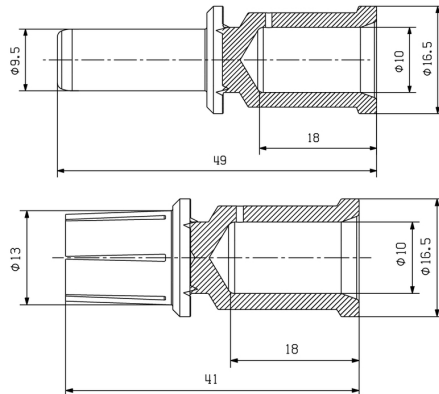
| | |
|-------------------|--|
| Engineering-Daten | CAD data – STEP |
| Kataloge | Catalogues in PDF-format |

HDC MHP200 F 35**Weidmüller Interface GmbH & Co. KG**

Klingenbergstraße 26

D-32758 Detmold

Germany

www.weidmueller.com**Zeichnungen**

HDC MHP200 F 35

Weidmüller Interface GmbH & Co. KG
Klingenbergstraße 26
D-32758 Detmold
Germany

www.weidmueller.com

Zubehör

Werkzeuge



Crimpwerkzeuge für Kabelschuhe, Verbinder und Aderendhülsen mit Wechseleinsätzen

- extrem schnelles Arbeiten durch hydraulische Unterstützung
- großer Verarbeitungsbereich bis 300 mm²
- Schnellverschlusskopf um 270° drehbar
- automatische Druckbegrenzung und Überwachung mit Drucksensor
- elektronische Steuerung und Überwachung des Pressvorgangs
- Abspeichern aller Verpressungen und Fehlermeldungen auf internem Speicher
- Auslesung aller Zyklen und Fehlermeldungen über USB
- Li-Ionen Akku mit Ladezustandsanzeige: 18V, 1,5 Ah

Allgemeine Bestelldaten

| | | |
|------------|----------------------------|--|
| Typ | EPG 45 | Ausführung |
| Best.-Nr. | 1500830000 | Crimpwerkzeug, 6mm ² , 150mm ² , Sechskantcrimp (Hexagon), WM- |
| GTIN (EAN) | 4050118309317 | Crimp, Indent-Crimp, Trapezcrimp, Ovalcrimp |
| VPE | 1 Stück | |

... für Presskabelschuhe



Crimpwerkzeuge für Kabelschuhe, Verbinder und Aderendhülsen mit Wechseleinsätzen

- extrem schnelles Arbeiten durch hydraulische Unterstützung
- großer Verarbeitungsbereich bis 300 mm²
- Schnellverschlusskopf um 270° drehbar
- automatische Druckbegrenzung und Überwachung mit Drucksensor
- elektronische Steuerung und Überwachung des Pressvorgangs
- Abspeichern aller Verpressungen und Fehlermeldungen auf internem Speicher
- Auslesung aller Zyklen und Fehlermeldungen über USB
- Li-Ionen Akku mit Ladezustandsanzeige: 18V, 1,5 Ah

Allgemeine Bestelldaten

| | | |
|------------|----------------------------|--------------------------|
| Typ | ES EPG 45 HEX 16/35 | Ausführung |
| Best.-Nr. | 1500950000 | Sechskantcrimp (Hexagon) |
| GTIN (EAN) | 4050118309492 | |
| VPE | 1 Stück | |