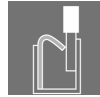
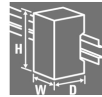


ACT20P-2CI-2CO-12-P-P**Weidmüller Interface GmbH & Co. KG**

Klingenbergstraße 26

D-32758 Detmold

Germany

www.weidmueller.com**Bildliknande****ACT20P: Den flexibla lösningen**

- Exakta och mycket funktionella signalomvandlare
- Lösgöringsarmar förenklar hanteringen

Allmänna beställningsdata

Artikelbeteckning	Signalomvandlare/isolator, Ingång : 2 x 0(4) - 20 mA, Utgång : 0(4)-20 mA, Spänningsförsörjning även via CH20M skenbuss, Signalomvandlare/-frånskiljare, HART®
Art.nr.	2514650000
Typ	ACT20P-2CI-2CO-12-P-P
GTIN (EAN)	4050118535228
Förp.	1 Stück

Skapandedatum den 9 maj 2024 20:47:49 CEST

Katalogversion 04.05.2024 / Tekniska ändringar förbehållna

ACT20P-2CI-2CO-12-P-P

Weidmüller Interface GmbH & Co. KG

Klingenbergstraße 26

D-32758 Detmold

Germany

www.weidmueller.com

Tekniska data

Mått och vikter

Djup	113,7 mm	Byggdjup (tum)	4,476 inch
Höjd	127,1 mm	Bygghöjd (tum)	5,004 inch
Bredd	12,5 mm	Byggbredd (tum)	0,492 inch
Nettovikt	140 g		

Temperaturer

Lagertemperatur	-40 °C...85 °C	Drifttemperatur	-20 °C...60 °C
Fuktighet vid driftstemperatur	0...95 % (ingen daggbildning)	Fuktighet	5...95 % (ingen daggbildning)

Sannolikhet för bortfall

SIL enligt IEC 61508	Ingen
----------------------	-------

Ingång

Antal ingångar	2	Sensor	4-wire sensor (with own power supply)
Spänningsfall	≤ 1 V	ingångssignal	dubbelriktad HART [®] -signal
ingångsspänning	≤ 28 V DC	ingångsström	0...20 mA, 4...20mA

Utgång

Antal utgångar	2	Typ	aktiv, Den anslutna styrningen måste vara passiv
Utgångsström	0... 20 mA (om ingång: 0... 20 mA), 4... 20 mA (om ingång: 4... 20 mA), HART [®] digital signal		

utgång (analog)

Utgångsström	0... 20 mA (om ingång: 0... 20 mA), 4... 20 mA (om ingång: 4... 20 mA), HART [®] digital signal
--------------	--

Allmänna uppgifter

Konfiguration	ingen	Skena	TS 35
Spänningsförsörjning	20... 30 V vid plint eller via CH20M-skenbuss	Strömuttagning	≤100 mA (24V power supply, 20mA output)

Data för ex-användningar (ATEX)

Märkning	II 3 G Ex ec IIC T5 Gc
----------	------------------------

ACT20P-2CI-2CO-12-P-P

Weidmüller Interface GmbH & Co. KG

Klingenbergstraße 26

D-32758 Detmold

Germany

www.weidmueller.com

Tekniska data

Anslutningsdata

Anslutningstyp	PUSH IN	Åtdragningsmoment, min.	0,4 Nm
Åtdragningsmoment, max.	0,6 Nm	Anslutningsområde, märkarea	2,5 mm ²
Anslutningsområde, min.	0,5 mm ²	Anslutningsområde, max.	2,5 mm ²
Ledardiameter, AWG, min.	AWG 26	Ledardiameter, AWG, max.	AWG 14
Ledardiameter, entrådig min.	0,2 mm ²	Ledardiameter, entrådig max.	2,5 mm ²
Ledarearea, fintrådig, min.	0,5 mm ²	Ledardiameter, fintrådig, max.	2,5 mm ²
Ledarearea, fintrådig med ändhylsor DIN 46228/4, min.	0,5 mm ²	Ledarearea, fintrådig med ändhylsa DIN 46228/4, max.	2,5 mm ²

Klassificeringar

ETIM 6.0	EC002653	ETIM 7.0	EC002653
ETIM 8.0	EC002653	ETIM 9.0	EC002653
ECLASS 9.0	27-21-01-20	ECLASS 9.1	27-21-01-20
ECLASS 10.0	27-21-01-20	ECLASS 11.0	27-21-01-20
ECLASS 12.0	27-21-01-20	ECLASS 13.0	27-21-01-20

Miljööverensstämmelse för produkt

REACH SVHC	Lead 7439-92-1
SCIP	2f6dd957-421a-46db-a0c2-cf1609156924

Godkännanden

Godkännanden



ROHS	Uppfyllelse
UL File Number Search	UL-webbplats
Certifikat-Nr. (cULus)	E469563
Certifikat-nr (cULusEX)	E338066

Nedladdningar

Godkännande/Certifikat/Dokument om överensstämmelse	IECEX Certification ATEX Certification UL Certification (hazardous location) UL Certification (US-CAN) Declaration of Conformity
Teknikuppgifter Data	CAD data – STEP
Användardokumentation	Instruction sheet
Kataloger	Catalogues in PDF-format

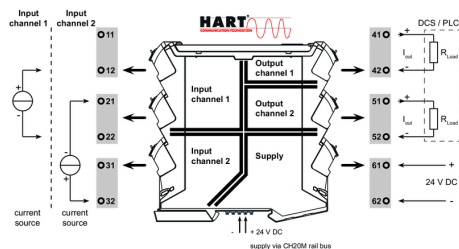
ACT20P-2CI-2CO-12-P-P

Weidmüller Interface GmbH & Co. KG
Klingenbergstraße 26
D-32758 Detmold
Germany

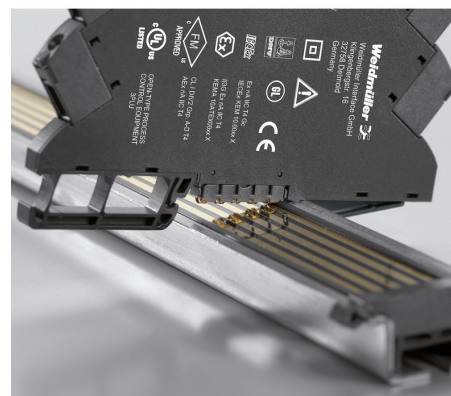
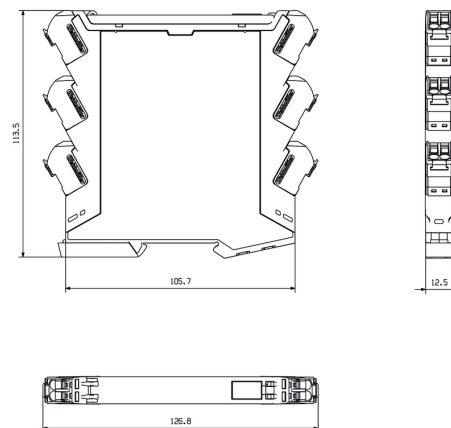
www.weidmueller.com

Ritningar

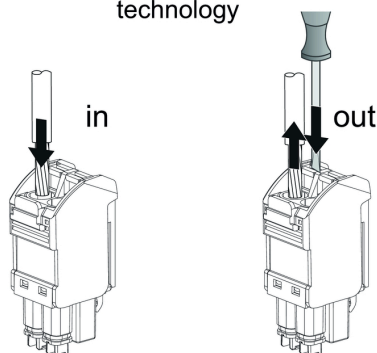
Connection diagram



Profilritning



PUSH IN technology



ACT20P-2CI-2CO-12-P-P

Weidmüller Interface GmbH & Co. KG

Klingenbergstraße 26

D-32758 Detmold

Germany

www.weidmueller.com

Tillbehör

Neutral



ESG är den beprövade märkningen för många kända elektriska apparater i MultiCard-format. Resultatet är en högklassig apparatmärkning med en kontrastrik text. Olika typer är tillgängliga för enheter från tillverkare som Siemens, ABB, Beckhoff osv.

Fördelar i korthet:

- Universellt användbara skyltar, beroende av typ: antingen självhäftande eller snäppbara märkningar.
- För apparater på skena, som t.ex. automatsäkringar, erbjuder vi ESG för påsnäppning på en skyltskena
- Individuellt tryck med laserkvalitet efter uppgift

För specialtryck: Skicka en fil till oss av vår märkningsprogramvara M-Print PRO eller M-Print PRO Online (utan installation) för dina märkningsspecifikationer.

Allmänna beställningsdata

Typ	ESG 8/13.5/43.3 SAI AU	Artikelbeteckning
Art.nr.	1912130000	ESG, Apparatmärkning x 13.5 mm, PA 66, Färgkod: transparent
GTIN (EAN)	4032248541164	
Förp.	5 Stück	

Neutral



ESG är den beprövade märkningen för många kända elektriska apparater i MultiCard-format. Resultatet är en högklassig apparatmärkning med en kontrastrik text. Olika typer är tillgängliga för enheter från tillverkare som Siemens, ABB, Beckhoff osv.

Fördelar i korthet:

- Universellt användbara skyltar, beroende av typ: antingen självhäftande eller snäppbara märkningar.
- För apparater på skena, som t.ex. automatsäkringar, erbjuder vi ESG för påsnäppning på en skyltskena
- Individuellt tryck med laserkvalitet efter uppgift

För specialtryck: Skicka en fil till oss av vår märkningsprogramvara M-Print PRO eller M-Print PRO Online (utan installation) för dina märkningsspecifikationer.

Allmänna beställningsdata

Typ	ESG 6.6/11 BHZ 5.00/02	Artikelbeteckning
Art.nr.	1082490000	ESG, Apparatmärkning x 11 mm, PA 66, Färgkod: vit
GTIN (EAN)	4032248845330	
Förp.	200 Stück	