

ACT20P-CI-CO-P-P

Weidmüller Interface GmbH & Co. KG

Klingenbergstraße 26

D-32758 Detmold

Germany

www.weidmueller.com

Product image



ACT20P: A rugalmas megoldás

- Precíz és rendkívül praktikus jelátalakítók
- A kioldókarok megkönnyítik a kezelést

Általános rendelési adatok

Verzió	jelátalakító/-leválasztó, Input : 0(4)-20 mA, Output : 0(4)-20 mA, Tápellátás CH20M gyűjtősínen keresztül is, jelátalakító/-leválasztó, HART®
Rendelési szám	2514620000
Típus	ACT20P-CI-CO-P-P
GTIN (EAN)	4050118535198
Qty.	1 Stück

ACT20P-CI-CO-P-P

Weidmüller Interface GmbH & Co. KG

Klingenbergstraße 26

D-32758 Detmold

Germany

www.weidmueller.com

Műszaki adatok

Méretetek és tömegek

Mélység	113,7 mm	Mélység (coll)	4,476 inch
Magasság	127,1 mm	Magasság (coll)	5,004 inch
Szélesség	12,5 mm	Szélesség (coll)	0,492 inch
Nettó tömeg	140 g		

Hőmérsékletek

Üzemi hőmérséklet	-20 °C...60 °C	Páratartalom üzemi hőmérsékleten	0...95% (páraleszapódás nem megengedett)
-------------------	----------------	----------------------------------	---

Meghibásodási valószínűség

SIL az IEC 61508 szerint	Egyik sem
--------------------------	-----------

Bemenet

Bemenetek száma	1	Bemenő jel	HART signal® bidirectional
Bemenő áram	0...20 mA, 4...20mA	Feszültségesítés	≤ 1 V
Szenzor tápellátás	> 17 V DC 20 mA-nél, max 30 V @ open circuit, max 50 mA @ short-circuit		

Kimenet

Kimenetek száma	1	Kimenő áram	0...20 mA (ha a bemenet: 0...20 mA), 4...20 mA (ha a bemenet: 4...20 mA), HART® digital signal
Terhelő impedancia árama	≤ 550 Ω	Típus	aktív, a csatlakoztatott vezérlő passzív legyen

Általános adatok

Galvanikus leválasztás	3-utas leválasztó, bemenet / kimenet / áramellátás között	Hőmérséklet együttható	80 ppm/K
Konfiguráció	nincs	Lépés válaszideje	≤ 0,5 ms
Pontosság	<0,1% a végértékre vonatkoztatva	Potenciálbetáplálás	20... 30 V sorkapocsnál vagy CH20M sín buszon keresztül
Sín	TS 35	Áramfelvétel	≤60 mA (24V power supply, 20mA output)

Szigetelések koordinálása

EMC szabványok	EN 61010-1:2011, UL 61010-1, EN 61326-1	Galvanikus leválasztás	3-utas leválasztó, bemenet / kimenet / áramellátás között
Lökőfeszültség	4 kV (1,2/50 µs)	Szennyezés súlyossága	2
Szigetelési feszültség	2 kV bemenet / kimenet / tápellátás	Túlfeszültség kategória	III
Vizsgálati feszültség	0,3 kV		

ACT20P-CI-CO-P-P

Weidmüller Interface GmbH & Co. KG

Klingenbergstraße 26

D-32758 Detmold

Germany

www.weidmueller.com

Műszaki adatok

Kimenet (analóg)

Kimenő áram	0...20 mA (ha a bemenet: 0...20 mA), 4...20 mA (ha a bemenet: 4...20 mA), HART® digital signal
-------------	---

Ex alkalmazások (ATEX) adatai

Jelölés	II 3 G Ex ec IIC T5 Gc
---------	------------------------

Csatlakozási adatok

Csatlakozás típusa	PUSH IN	Meghúzási nyomaték, min.	0,4 Nm
Meghúzási nyomaték, max.	0,6 Nm	Rögzítési tartomány, névleges csatlakozás	2,5 mm ²
Rögzítési tartomány, névleges csatlakozás, min.	0,5 mm ²	Rögzítési tartomány, névleges csatlakozás, max.	2,5 mm ²
Vezeték csatlakozási keresztmetszet AWG, min.	AWG 26	Vezeték csatlakozási keresztmetszet AWG, max.	AWG 14
Vezeték keresztmetszet, tömör, min.	0,2 mm ²	Vezeték keresztmetszet, tömör, max.	2,5 mm ²
Vezeték csatlakozási keresztmetszet, finomsodratú, min.	0,5 mm ²	Vezeték csatlakozási keresztmetszet, finomsodratú, max.	2,5 mm ²
Keresztmetszet csatlakoztatott vezetékhez, finomsodratú, érvéghüvelyekkel és műanyag gallérokkal DIN 46228/4, névleges csatlakozás, min.	0,5 mm ²	Vezeték csatlakozási keresztmetszet, finomsodratú, érvéghüvelyekkel és műanyag gallérokkal DIN 46228/4, névleges csatlakozás, max.	2,5 mm ²

Besorolások

ETIM 6.0	EC002653	ETIM 7.0	EC002653
ETIM 8.0	EC002653	ETIM 9.0	EC002653
ECLASS 9.0	27-21-01-20	ECLASS 9,1	27-21-01-20
ECLASS 10.0	27-21-01-20	ECLASS 11.0	27-21-01-20
ECLASS 12.0	27-21-01-20	ECLASS 13.0	27-21-01-20

Termékek környezetvédelmi megfelelése

REACH SVHC	Lead 7439-92-1
SCIP	2f6dd957-421a-46db-a0c2-cf1609156924

Fontos megjegyzés

Termékinformáció	<p>A nem beállítható ACT20P-CI-CO leválasztó erősítő szabványos analóg áramjeleket választ le a tápellátásról vagy 2- vagy 3-vezetékes szenzorról. Az analóg bemeneti áramjelet lineárisan analóg kimeneti áramjellé alakítja és galvanikusan leválasztja. A tápellátás galvanikusan leválasztott a bemenetről és a kimenetről (3-utas leválasztás). Tulajdonságok</p> <ul style="list-style-type: none">• HART-kompatibilis a 0,5 - 2,5 kHz tartományban• Az aktív vagy passzív bemeneti mA-jelek galvanikusan teljesen le vannak választva.• Üzemállapot-kijelzés front panel LED-del• 3 utas galvanikus leválasztás a bemenet, kimenet és tápellátás között.
------------------	--

ACT20P-CI-CO-P-P

Weidmüller Interface GmbH & Co. KG

Klingenbergstraße 26

D-32758 Detmold

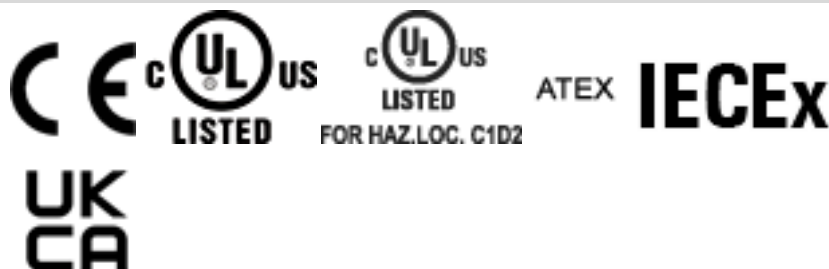
Germany

www.weidmueller.com

Műszaki adatok

Tanúsítványok

Jóváhagyások



ROHS	Megfelel
UL File Number Search	UL weboldal
Tanúsítvány száma (cULus)	E469563
Tanúsítvány száma (EAC)	E338066

Letöltések

Approval/Certificate/Document of Conformity	IECEx Certification ATEX Certification UL Certification (hazardous location) UL Certification (US-CAN) Declaration of Conformity
Engineering Data	CAD data – STEP
User Documentation	Instruction sheet
Katalógusok	Catalogues in PDF-format

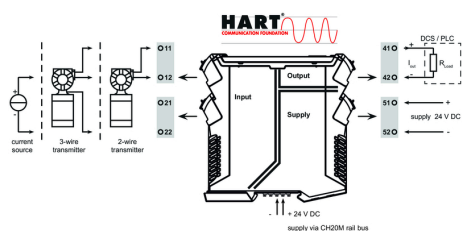
ACT20P-CI-CO-P-P

Weidmüller Interface GmbH & Co. KG
Klingenbergstraße 26
D-32758 Detmold
Germany

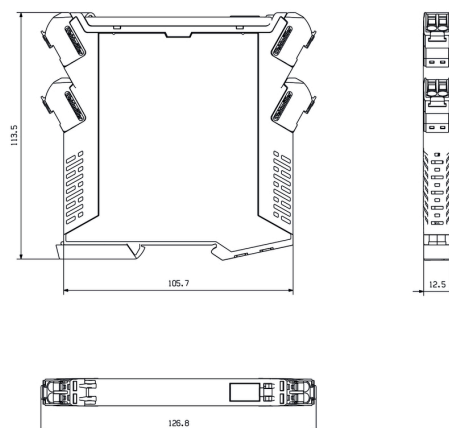
www.weidmueller.com

Rajzok

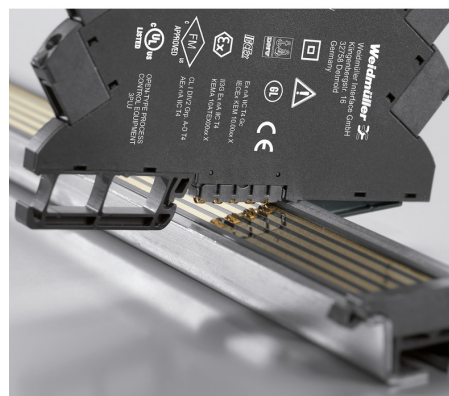
Connection diagram



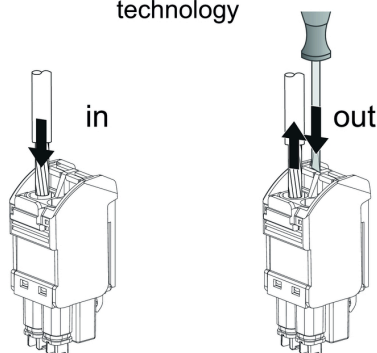
Méretrajz



A kép illusztráció



PUSH IN technology



ACT20P-CI-CO-P-P

Weidmüller Interface GmbH & Co. KG

Klingenbergstraße 26

D-32758 Detmold

Germany

www.weidmueller.com

Tartozékok

Üres



Az ESG a bevált és tesztelt MultiCard formátumú jelölő számos ismert elektromos készülékhez. Az eredmény egy kiváló minőségű, kontrasztos készülékjelölő.

A Siemens, az ABB, a Beckhoff és számos más gyártó készülékeihez különböző típusok kaphatók.

Az előnyök áttekintése:

- általános célú címkék; öntapadós vagy felpattintható címkék, típustól függően,
- illesztett készülékekhez, pl. kismegszakítókhoz címkésínre pattintható ESG jelölőket szállítunk.
- Egyedi lézer-minőségű nyomtatás a műszaki jellemzőknek megfelelően

Egyedi nyomtatáshoz: Kérjük, küldje el az M-Print PRO vagy M-Print PRO Online (telepítés nélkül) jelölőszoftverünk fájlját a címkézési előírásokkal.

Általános rendelési adatok

Típus	ESG 6.6/11 BHZ 5.00/02	Verzió
Rendelési szám	1082490000	ESG, Készülékjelölők x 11 mm, PA 66, Szín: fehér
GTIN (EAN)	4032248845330	
Qty.	200 Stück	

Üres



Az ESG a bevált és tesztelt MultiCard formátumú jelölő számos ismert elektromos készülékhez. Az eredmény egy kiváló minőségű, kontrasztos készülékjelölő.

A Siemens, az ABB, a Beckhoff és számos más gyártó készülékeihez különböző típusok kaphatók.

Az előnyök áttekintése:

- általános célú címkék; öntapadós vagy felpattintható címkék, típustól függően,
- illesztett készülékekhez, pl. kismegszakítókhoz címkésínre pattintható ESG jelölőket szállítunk.
- Egyedi lézer-minőségű nyomtatás a műszaki jellemzőknek megfelelően

Egyedi nyomtatáshoz: Kérjük, küldje el az M-Print PRO vagy M-Print PRO Online (telepítés nélkül) jelölőszoftverünk fájlját a címkézési előírásokkal.

Általános rendelési adatok

Típus	ESG 8/13.5/43.3 SAI AU	Verzió
Rendelési szám	1912130000	ESG, Készülékjelölők x 13.5 mm, PA 66, Szín: Áttetsző
GTIN (EAN)	4032248541164	
Qty.	5 Stück	