

ACT20P-CI-CO-P-P**Weidmüller Interface GmbH & Co. KG**

Klingenbergstraße 26

D-32758 Detmold

Germany

www.weidmueller.com

Illustration du produit**ACT20P : la solution polyvalente**

- Convertisseurs de signaux précis et hautement fonctionnels
- Les leviers d'extraction facilitent la manipulation

Informations générales de commande

Version	Isolateur/convertisseur de signaux, Entrée : 0(4)-20 mA, Sortie : 0(4)-20 mA, Tension d'alimentation également par un bus de rail profilé CH20M, Isolateur/convertisseur de signaux, HART®
Référence	2514620000
Type	ACT20P-CI-CO-P-P
GTIN (EAN)	4050118535198
Qté.	1 pièce(s)

ACT20P-CI-CO-P-P**Weidmüller Interface GmbH & Co. KG**

Klingenbergstraße 26

D-32758 Detmold

Germany

www.weidmueller.com

Caractéristiques techniques**Dimensions et poids**

Profondeur	113,7 mm	Profondeur (pouces)	4,476 inch
Hauteur	127,1 mm	Hauteur (pouces)	5,004 inch
Largeur	12,5 mm	Largeur (pouces)	0,492 inch
Poids net	140 g		

Températures

Température de fonctionnement	-20 °C...60 °C	Humidité à la température de fonctionnement	0...95 % (sans condensation)
-------------------------------	----------------	---	------------------------------

Probabilité d'échec

SIL selon IEC 61508	Aucun
---------------------	-------

Classifications

ETIM 6.0	EC002653	ETIM 7.0	EC002653
ETIM 8.0	EC002653	ETIM 9.0	EC002653
ECLASS 9.0	27-21-01-20	ECLASS 9.1	27-21-01-20
ECLASS 10.0	27-21-01-20	ECLASS 11.0	27-21-01-20
ECLASS 12.0	27-21-01-20	ECLASS 13.0	27-21-01-20

Entrée

Alimentation capteur		Capteur	2-wire transmitter (without own power supply), 3-wire sensor, 4-wire sensor (with own power supply)
	> 17 V DC à 20 mA		
Chute de tension	≤ 1 V	Courant d'entrée	0...20 mA, 4...20mA
Nombre d'entrées	1	Signal d'entrée	signal HART® bidirectionnel

Sortie

Courant de faible impédance		Courant de sortie	0...20 mA (si entrée : 0...20 mA), 4...20 mA (si entrée : 4...20 mA), HART® digital signal
	≤ 550 Ω		
Nombre de sorties	1	Type	Active, La commande connectée doit être passive

Sortie (analogique)

Courant de sortie	0...20 mA (si entrée : 0...20 mA), 4...20 mA (si entrée : 4...20 mA), HART® digital signal
-------------------	--

ACT20P-CI-CO-P-P

Weidmüller Interface GmbH & Co. KG

Klingenbergstraße 26

D-32758 Detmold

Germany

www.weidmueller.com

Caractéristiques techniques

Caractéristiques générales

Coefficient de température	80 ppm/K	Configuration	Aucune
Consommation de courant	≤60 mA (24V power supply, 20mA output)	Isolation galvanique	Triple isolateur, entre entrée / sortie / alimentation
Précision	< 0,1 % de la valeur finale	Rail	TS 35
Réponse à un échelon	≤ 0,5 ms	Tension d'alimentation	20...30 V sur un bloc de jonction ou par un rail de bus profilé CH20M

Coordination de l'isolation

Catégorie de surtension	III	Degré de pollution	2
Isolation galvanique	Triple isolateur, entre entrée / sortie / alimentation	Normes CEM	EN 61326-1, EN 61000-6-2, EN 61000-6-4
Tension d'essai	0,3 kV	Tension d'isolation	2 kV entrées / sorties / alimentation
Tension de tenue au choc	4 kV (1,2/50 µs)		

Données pour applications Ex (ATEX)

Repérage : II 3 G Ex ec IIC T5 Gc

Caractéristiques de raccordement

Type de raccordement	PUSH IN	Couple de serrage, min.	0,4 Nm
Couple de serrage, max.	0,6 Nm	Sections de raccordement, raccordement nominal	2,5 mm ²
Plage de serrage, min.	0,5 mm ²	Plage de serrage, max.	2,5 mm ²
Section de raccordement du conducteur, AWG, min.	AWG 26	Section de raccordement du conducteur, AWG, max.	AWG 14
Section de raccordement du conducteur, min.	0,2 mm ²	Section de raccordement du conducteur, max.	2,5 mm ²
Section de raccordement du conducteur, souple, min.	0,5 mm ²	Section de raccordement du conducteur, souple, max.	2,5 mm ²
Section de raccordement du conducteur, souple avec embout DIN 46228/4, min. 0,5 mm ²		Section de raccordement du conducteur, souple avec embout DIN 46228/4, max. 2,5 mm ²	

Conformité environnementale du produit

REACH SVHC	Lead 7439-92-1
SCIP	2f6dd957-421a-46db-a0c2-cf1609156924

Note importante

Informations sur le produit	<p>L'amplificateur d'isolement DC à réglage fixe ACT20P-CI-CO isole les signaux de courant analogiques standard d'une source d'alimentation ou d'un capteur à 2 ou 3 fils. Un signal de courant d'entrée analogique est converti linéairement en un signal de courant de sortie analogique, et est isolé galvaniquement. L'alimentation électrique comporte une isolation galvanique à partir du signal d'entrée et de sortie (isolation à 3 voies).</p> <p>Propriétés</p> <ul style="list-style-type: none"> • Compatible HART pour 0,5 - 2,5 kHz • Les entrées de signal actives ou passives mA sont complètement isolées galvaniquement. • Disponibilité indiquée par une LED en face avant • Isolation galvanique 3 voies entre l'entrée, la sortie et l'alimentation électrique.
-----------------------------	---

ACT20P-CI-CO-P-P

Weidmüller Interface GmbH & Co. KG

Klingenbergstraße 26

D-32758 Detmold

Germany

www.weidmueller.com

Caractéristiques techniques

Agréments

Agréments



ROHS	Conforme
UL File Number Search	Site Web UL
N° de certificat (cULus)	E469563
Numéro de certificat (cULusEX)	E338066

Téléchargements

Agrément/Certificat/Document de conformité	IECEx Certification ATEX Certification UL Certification (hazardous location) UL Certification (US-CAN) Declaration of Conformity
Données techniques	CAD data – STEP
Documentation utilisateur	Instruction sheet
Catalogue	Catalogues in PDF-format

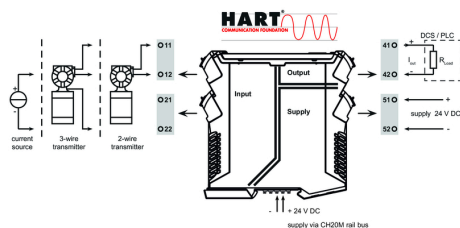
ACT20P-CI-CO-P-P

Weidmüller Interface GmbH & Co. KG
Klingenbergstraße 26
D-32758 Detmold
Germany

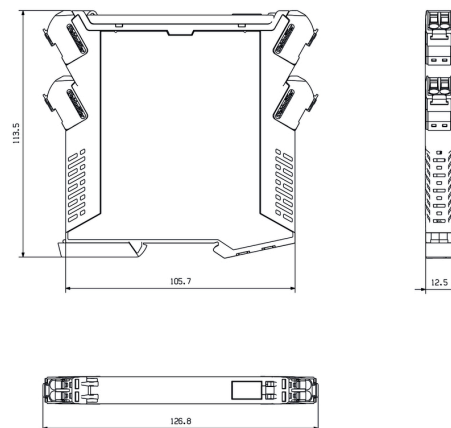
www.weidmueller.com

Dessins

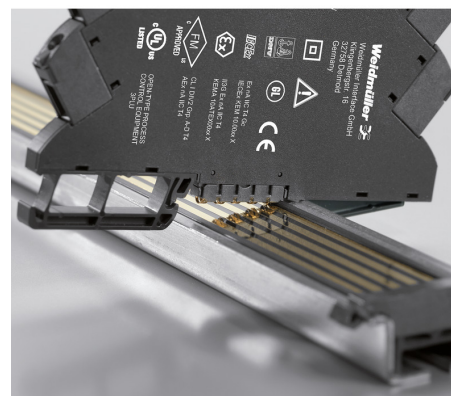
Connection diagram



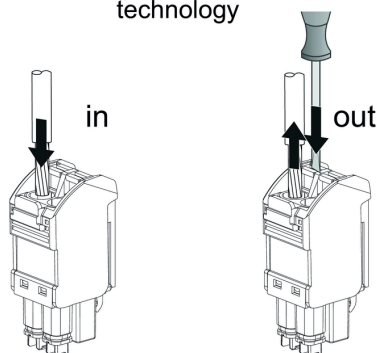
Dessin coté



Similaire à l'illustration



PUSH IN technology



ACT20P-CI-CO-P-P

Weidmüller Interface GmbH & Co. KG

Klingenbergstraße 26

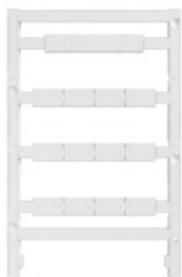
D-32758 Detmold

Germany

www.weidmueller.com

Accessoires

Vierge



ESG est le repère éprouvé au format MultiCard destiné à de nombreux appareils connus. Il en résulte un repérage de haute qualité avec un excellent contraste.

Différents types sont disponibles pour les appareils de fabricants tels que Siemens, ABB, Beckhoff, etc.

Les avantages en un coup d'œil :

- Étiquettes pour utilisation universelle ; encliquetables ou autocollantes selon le type
- Pour les appareils installés en série, tels que par ex. les disjoncteurs automatiques, nous proposons des repérages ESG à encliqueter sur un support de plaquettes.
- Impression individuelle en qualité laser suivant les spécifications

Pour impression personnalisée : Veuillez nous envoyer un fichier dans le format de notre logiciel de repérage M-Print PRO ou M-Print PRO Online (sans installation) pour vos spécifications de repérage.

Informations générales de commande

Type	ESG 8/13.5/43.3 SAI AU	Version
Référence	1912130000	ESG, Repérage d'équipements et appareillages x 13.5 mm, PA
GTIN (EAN)	4032248541164	66, Couleur: transparent
Qté.	5 pièce(s)	

ACT20P-CI-CO-P-P

Weidmüller Interface GmbH & Co. KG

Klingenbergstraße 26

D-32758 Detmold

Germany

www.weidmueller.com

Accessoires

Vierge



ESG est le repère éprouvé au format MultiCard destiné à de nombreux appareils connus. Il en résulte un repérage de haute qualité avec un excellent contraste.

Différents types sont disponibles pour les appareils de fabricants tels que Siemens, ABB, Beckhoff, etc.

Les avantages en un coup d'œil :

- Étiquettes pour utilisation universelle ; encliquetables ou autocollantes selon le type
- Pour les appareils installés en série, tels que par ex. les disjoncteurs automatiques, nous proposons des repérages ESG à encliqueter sur un support de plaquettes.
- Impression individuelle en qualité laser suivant les spécifications

Pour impression personnalisée : Veuillez nous envoyer un fichier dans le format de notre logiciel de repérage M-Print PRO ou M-Print PRO Online (sans installation) pour vos spécifications de repérage.

Informations générales de commande

Type	ESG 6.6/11 BHZ 5.00/02	Version
Référence	1082490000	ESG, Repérage d'équipements et appareillages x 11 mm, PA
GTIN (EAN)	4032248845330	66, Couleur: blanc
Qté.	200 pièce(s)	