

ES EPG 60/HPG DIN 35

Weidmüller Interface GmbH & Co. KG

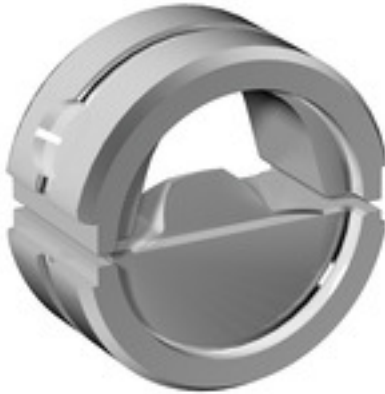
Klingenbergstraße 26

D-32758 Detmold

Germany

www.weidmueller.com

Abbildung ähnlich



Crimpwerkzeuge für Kabelschuhe, Verbinder und Aderendhülsen mit Wechseleinsätzen

- extrem schnelles Arbeiten durch hydraulische Unterstützung
- großer Verarbeitungsbereich bis 300 mm²
- Schnellverschlusskopf um 270° drehbar
- automatische Druckbegrenzung und Überwachung mit Drucksensor
- elektronische Steuerung und Überwachung des Pressvorgangs
- Abspeichern aller Verpressungen und Fehlermeldungen auf internem Speicher
- Auslesung aller Zyklen und Fehlermeldungen über USB
- Li-Ionen Akku mit Ladezustandsanzeige: 18V, 1,5 Ah

Allgemeine Bestelldaten

Ausführung	Einsatz Crimpwerkzeug, Indent-Crimp
Best.-Nr.	2505320000
Typ	ES EPG 60/HPG DIN 35
GTIN (EAN)	4050118519679
VPE	1 Stück

ES EPG 60/HPG DIN 35

Weidmüller Interface GmbH & Co. KG

Klingenbergstraße 26

D-32758 Detmold

Germany

www.weidmueller.com

Technische Daten

Abmessungen und Gewichte

Tiefe	22 mm	Tiefe (inch)	0,866 inch
Höhe	42 mm	Höhe (inch)	1,654 inch
Breite	42 mm	Breite (inch)	1,654 inch
Nettogewicht	146 g		

Kontaktbeschreibung

Kontaktart	Kabelschuhe der DIN 46234, Kabelschuhe der DIN 46341 Teil 1, Kabelschuhe der DIN 46230	Leiterquerschnitt max. AWG	2
------------	----------------------------------------------------------------------------------------	----------------------------	---

Crimpeinsätze

Crimpbreite	10 mm	Crimpbreite in mm	10
Crimpquerschnitt Kupfer	35		

Werkzeugdaten Crimpen

Crimpart/-profil	Indent-Crimp		
Kabelschuhquerschnitt	nominal	35 mm ²	

Klassifikationen

ETIM 6.0	EC001282	ETIM 7.0	EC001282
ETIM 8.0	EC001282	ETIM 9.0	EC001282
ECLASS 9.0	21-04-90-90	ECLASS 9.1	21-01-90-90
ECLASS 10.0	21-04-90-90	ECLASS 11.0	21-04-90-90
ECLASS 12.0	21-04-90-90	ECLASS 13.0	21-04-90-90

Downloads

Kataloge	Catalogues in PDF-format
----------	------------------------------------------