

## ES EPG/HPG 60 HEX 300

**Weidmüller Interface GmbH & Co. KG**

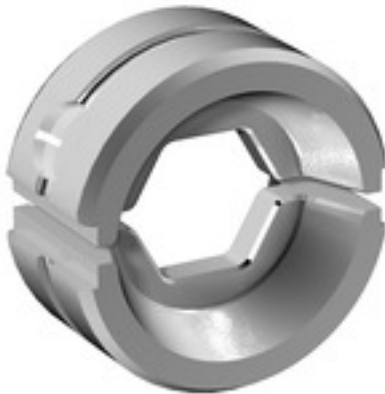
Klingenbergstraße 26

D-32758 Detmold

Germany

[www.weidmueller.com](http://www.weidmueller.com)

### Abbildung ähnlich



### Crimpwerkzeuge für Kabelschuhe, Verbinder und Aderendhülsen mit Wechseleinsätzen

- extrem schnelles Arbeiten durch hydraulische Unterstützung
- großer Verarbeitungsbereich bis 300 mm²
- Schnellverschlusskopf um 270° drehbar
- automatische Druckbegrenzung und Überwachung mit Drucksensor
- elektronische Steuerung und Überwachung des Pressvorgangs
- Abspeichern aller Verpressungen und Fehlermeldungen auf internem Speicher
- Auslesung aller Zyklen und Fehlermeldungen über USB
- Li-Ionen Akku mit Ladezustandsanzeige: 18V, 1,5 Ah

### Allgemeine Bestelldaten

Ausführung	Einsatz Crimpwerkzeug, Sechskantcrimp (Hexagon)
Best.-Nr.	<a href="#">2505270000</a>
Typ	ES EPG/HPG 60 HEX 300
GTIN (EAN)	4050118519655
VPE	1 Stück

**ES EPG/HPG 60 HEX 300****Weidmüller Interface GmbH & Co. KG**

Klingenbergstraße 26

D-32758 Detmold

Germany

[www.weidmueller.com](http://www.weidmueller.com)**Technische Daten****Abmessungen und Gewichte**

Tiefe	22 mm	Tiefe (inch)	0,866 inch
Höhe	42 mm	Höhe (inch)	1,654 inch
Breite	42 mm	Breite (inch)	1,654 inch
Nettogewicht	97 g		

**Kontaktbeschreibung**

Kontaktart	Kabelschuhe der DIN 46235, Kabelschuhe der DIN 46267 Teil 1	Leiterquerschnitt max. AWG	600
------------	---	----------------------------	-----

**Crimpeinsätze**

Crimpbreite	5 mm	Crimpbreite in mm	5
Crimpquerschnitt Aluminium	240	Crimpquerschnitt Kupfer	300
Kennzahl	32		

**Werkzeugdaten Crimpen**

Crimpart/-profil	Sechskantcrimp (Hexagon)	
Kabelschuhquerschnitt	nominal	300 mm <sup>2</sup>

**Klassifikationen**

ETIM 6.0	EC001282	ETIM 7.0	EC001282
ETIM 8.0	EC001282	ETIM 9.0	EC001282
ECLASS 9.0	21-04-90-90	ECLASS 9.1	21-01-90-90
ECLASS 10.0	21-04-90-90	ECLASS 11.0	21-04-90-90
ECLASS 12.0	21-04-90-90	ECLASS 13.0	21-04-90-90

**Downloads**

Kataloge	<a href="#">Catalogues in PDF-format</a>
----------	--

## ES EPG/HPG 60 HEX 300

**Weidmüller Interface GmbH & Co. KG**  
Klingenbergstraße 26  
D-32758 Detmold  
Germany

www.weidmueller.com

## Zubehör

### Werkzeuge



#### **Crimpwerkzeuge für Kabelschuhe, Verbinder und Aderendhülsen mit Wechseleinsätzen**

- extrem schnelles Arbeiten durch hydraulische Unterstützung
- großer Verarbeitungsbereich bis 400 mm<sup>2</sup>
- Schnellverschlusskopf um 360° drehbar
- automatische Druckbegrenzung und Überwachung mit Drucksensor
- Zusatzfunktionen für APG Serie:
- elektronische Steuerung und Überwachung des Pressvorgangs
- Abspeichern aller Verpressungen und Fehlermeldungen auf internem Speicher
- Auslesung aller Zyklen und Fehlermeldungen über USB

#### Allgemeine Bestelldaten

Typ	HPG 60	Ausführung
Best.-Nr.	<a href="#">2453820000</a>	6mm <sup>2</sup> , 300mm <sup>2</sup> , Sechskantcrimp (Hexagon), WM-Crimp, Indent-
GTIN (EAN)	4050118468427	Crimp, Trapezcrimp, Ovalcrimp
VPE	1 Stück	

### 300 mm<sup>2</sup>



#### **Die Verwendung von isolierten Verbindern sichert Anwendern eine langfristig gleichbleibende Qualität ihrer elektrischen Verbindungen.**

- Große Auswahl an isolierten und nicht isolierten Kabelschuhen und Verbindern
- Rohrkabelschuhe nach üblichen Marktstandards (Euroserie)
- Presskabelschuhe gemäß DIN 46235
- Quetschkabelschuhe gemäß DIN 46234
- Isolierte Ringkabelschuhe gemäß DIN 46237
- Isolierte Stiftkabelschuhe gemäß DIN 46231

#### Allgemeine Bestelldaten

Typ	KP-M10/-300	Ausführung
Best.-Nr.	<a href="#">1498440000</a>	Kabelschuh, 300 mm <sup>2</sup>
GTIN (EAN)	4050118307764	
VPE	10 Stück	
Typ	KP-M20/-300	Ausführung
Best.-Nr.	<a href="#">1498470000</a>	Kabelschuh, 300 mm <sup>2</sup>
GTIN (EAN)	4050118307849	
VPE	10 Stück	
Typ	KP-M16/-300	Ausführung
Best.-Nr.	<a href="#">1498460000</a>	Kabelschuh, 300 mm <sup>2</sup>
GTIN (EAN)	4050118307870	
VPE	10 Stück	
Typ	KP-M12/-300	Ausführung
Best.-Nr.	<a href="#">1498450000</a>	Kabelschuh, 300 mm <sup>2</sup>
GTIN (EAN)	4050118307788	
VPE	10 Stück	

Erstellungs-Datum 2. Mai 2024 00:51:28 MESZ

## ES EPG/HPG 60 HEX 300

**Weidmüller Interface GmbH & Co. KG**  
Klingenbergstraße 26  
D-32758 Detmold  
Germany

[www.weidmueller.com](http://www.weidmueller.com)

## Zubehör

Typ	KP-M14/-300	Ausführung
Best.-Nr.	<a href="#">1498550000</a>	Kabelschuh, 300 mm²
GTIN (EAN)	4050118307924	
VPE	10 Stück	

## Werkzeuge



### Crimpwerkzeuge für Kabelschuhe, Verbinder und Aderendhülsen mit Wechseleinsätzen

- extrem schnelles Arbeiten durch hydraulische Unterstützung
- großer Verarbeitungsbereich bis 300 mm²
- Schnellverschlusskopf um 270° drehbar
- automatische Druckbegrenzung und Überwachung mit Drucksensor
- elektronische Steuerung und Überwachung des Pressvorgangs
- Abspeichern aller Verpressungen und Fehlermeldungen auf internem Speicher
- Auslesung aller Zyklen und Fehlermeldungen über USB
- Li-Ionen Akku mit Ladezustandsanzeige: 18V, 1,5 Ah

## Allgemeine Bestelldaten

Typ	EPG 60	Ausführung
Best.-Nr.	<a href="#">2453810000</a>	Presswerkzeuge, Werkzeuge, Crimpwerkzeug, 6mm², 300mm²,
GTIN (EAN)	4050118468434	Sechskantcrimp (Hexagon), WM-Crimp, Indent-Crimp, Trapezcrimp,
VPE	1 Stück	Ovalcrimp