

ES EPG/HPG 60 HEX 185

Weidmüller Interface GmbH & Co. KG

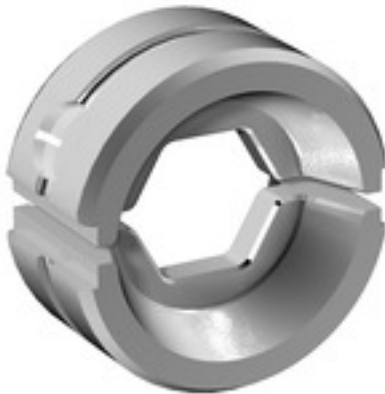
Klingenbergstraße 26

D-32758 Detmold

Germany

www.weidmueller.com

Abbildung ähnlich



Crimpwerkzeuge für Kabelschuhe, Verbinder und Aderendhülsen mit Wechseleinsätzen

- extrem schnelles Arbeiten durch hydraulische Unterstützung
- großer Verarbeitungsbereich bis 300 mm²
- Schnellverschlusskopf um 270° drehbar
- automatische Druckbegrenzung und Überwachung mit Drucksensor
- elektronische Steuerung und Überwachung des Pressvorgangs
- Abspeichern aller Verpressungen und Fehlermeldungen auf internem Speicher
- Auslesung aller Zyklen und Fehlermeldungen über USB
- Li-Ionen Akku mit Ladezustandsanzeige: 18V, 1,5 Ah

Allgemeine Bestelldaten

Ausführung	Einsatz Crimpwerkzeug, Sechskantcrimp (Hexagon)
Best.-Nr.	2505250000
Typ	ES EPG/HPG 60 HEX 185
GTIN (EAN)	4050118519617
VPE	1 Stück

ES EPG/HPG 60 HEX 185

Weidmüller Interface GmbH & Co. KG

Klingenbergstraße 26

D-32758 Detmold

Germany

www.weidmueller.com

Technische Daten

Abmessungen und Gewichte

Tiefe	22 mm	Tiefe (inch)	0,866 inch
Höhe	42 mm	Höhe (inch)	1,654 inch
Breite	42 mm	Breite (inch)	1,654 inch
Nettogewicht	128 g		

Kontaktbeschreibung

Kontaktart	Kabelschuhe der DIN 46235, Kabelschuhe der DIN 46267 Teil 1	Leiterquerschnitt max. AWG	6/0
------------	---	----------------------------	-----

Crimpeinsätze

Crimpbreite	5 mm	Crimpbreite in mm	5
Crimpquerschnitt Aluminium	150	Crimpquerschnitt Kupfer	185
Kennzahl	25		

Werkzeugdaten Crimpen

Crimpart/-profil	Sechskantcrimp (Hexagon)		
Kabelschuhquerschnitt	nominal	185 mm ²	

Klassifikationen

ETIM 6.0	EC001282	ETIM 7.0	EC001282
ETIM 8.0	EC001282	ETIM 9.0	EC001282
ECLASS 9.0	21-04-90-90	ECLASS 9.1	21-01-90-90
ECLASS 10.0	21-04-90-90	ECLASS 11.0	21-04-90-90
ECLASS 12.0	21-04-90-90	ECLASS 13.0	21-04-90-90

Downloads

Kataloge	Catalogues in PDF-format
----------	--

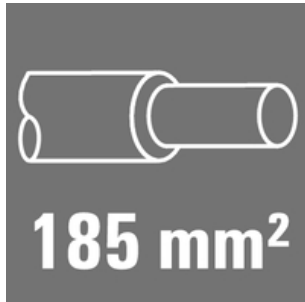
ES EPG/HPG 60 HEX 185

Weidmüller Interface GmbH & Co. KG
Klingenbergstraße 26
D-32758 Detmold
Germany

www.weidmueller.com

Zubehör

185 mm²



Die Verwendung von isolierten Verbindern sichert Anwendern eine langfristig gleichbleibende Qualität ihrer elektrischen Verbindungen.

- Große Auswahl an isolierten und nicht isolierten Kabelschuhen und Verbindern
- Rohrkabelschuhe nach üblichen Marktstandards (Euroserie)
- Presskabelschuhe gemäß DIN 46235
- Quetschkabelschuhe gemäß DIN 46234
- Isolierte Ringkabelschuhe gemäß DIN 46237
- Isolierte Stiftkabelschuhe gemäß DIN 46231

Allgemeine Bestelldaten

Typ	KP-M10/-185	Ausführung
Best.-Nr.	1498350000	Kabelschuh, 185 mm²
GTIN (EAN)	4050118307665	
VPE	25 Stück	
Typ	KP-M16/-185	Ausführung
Best.-Nr.	1498370000	Kabelschuh, 185 mm²
GTIN (EAN)	4050118307733	
VPE	25 Stück	
Typ	KP-M20/-185	Ausführung
Best.-Nr.	1498380000	Kabelschuh, 185 mm²
GTIN (EAN)	4050118307757	
VPE	25 Stück	
Typ	KP-M8/-185	Ausführung
Best.-Nr.	1498540000	Kabelschuh, 185 mm²
GTIN (EAN)	4050118307894	
VPE	25 Stück	
Typ	KP-M12/-185	Ausführung
Best.-Nr.	1498360000	Kabelschuh, 185 mm²
GTIN (EAN)	4050118307726	
VPE	25 Stück	
Typ	KP-M14/-185	Ausführung
Best.-Nr.	1498590000	Kabelschuh, 185 mm²
GTIN (EAN)	4050118307887	
VPE	25 Stück	

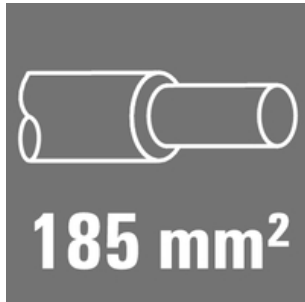
ES EPG/HPG 60 HEX 185

Weidmüller Interface GmbH & Co. KG
Klingenbergstraße 26
D-32758 Detmold
Germany

www.weidmueller.com

Zubehör

185 mm²



Die Verwendung von isolierten Verbindern sichert Anwendern eine langfristig gleichbleibende Qualität ihrer elektrischen Verbindungen.

- Große Auswahl an isolierten und nicht isolierten Kabelschuhen und Verbindern
- Rohrkabelschuhe nach üblichen Marktstandards (Euroserie)
- Presskabelschuhe gemäß DIN 46235
- Quetschkabelschuhe gemäß DIN 46234
- Isolierte Ringkabelschuhe gemäß DIN 46237
- Isolierte Stiftkabelschuhe gemäß DIN 46231

Allgemeine Bestelldaten

Typ	KWPN-M16/-185 90	Ausführung
Best.-Nr.	1496710000	Kabelschuh, 185 mm ²
GTIN (EAN)	4050118306262	
VPE	25 Stück	
Typ	KWPN-M12/-185 90	Ausführung
Best.-Nr.	1496700000	Kabelschuh, 185 mm ²
GTIN (EAN)	4050118306323	
VPE	25 Stück	
Typ	KWPN-M20/-185 90	Ausführung
Best.-Nr.	1496720000	Kabelschuh, 185 mm ²
GTIN (EAN)	4050118306187	
VPE	25 Stück	
Typ	KWPN-M10/-185 90	Ausführung
Best.-Nr.	1496690000	Kabelschuh, 185 mm ²
GTIN (EAN)	4050118306170	
VPE	25 Stück	
Typ	KWPN-M8/-185 90	Ausführung
Best.-Nr.	1496800000	Kabelschuh, 185 mm ²
GTIN (EAN)	4050118306316	
VPE	25 Stück	

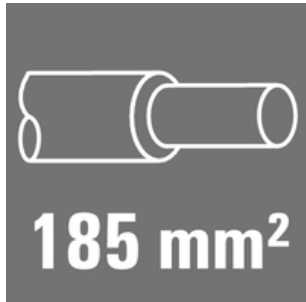
ES EPG/HPG 60 HEX 185

Weidmüller Interface GmbH & Co. KG
Klingenbergstraße 26
D-32758 Detmold
Germany

www.weidmueller.com

Zubehör

185 mm²



Die Verwendung von isolierten Verbindern sichert Anwendern eine langfristig gleichbleibende Qualität ihrer elektrischen Verbindungen.

- Große Auswahl an isolierten und nicht isolierten Kabelschuhen und Verbindern
- Rohrkabelschuhe nach üblichen Marktstandards (Euroserie)
- Presskabelschuhe gemäß DIN 46235
- Quetschkabelschuhe gemäß DIN 46234
- Isolierte Ringkabelschuhe gemäß DIN 46237
- Isolierte Stiftkabelschuhe gemäß DIN 46231

Allgemeine Bestelldaten

Typ	KRN-M10/-185 S	Ausführung
Best.-Nr.	1494980000	Kabelschuh, 185 mm ²
GTIN (EAN)	4050118304497	
VPE	10 Stück	
Typ	KRN-M12/-185 S	Ausführung
Best.-Nr.	1494990000	Kabelschuh, 185 mm ²
GTIN (EAN)	4050118304169	
VPE	10 Stück	
Typ	KRN-M16/-185 S	Ausführung
Best.-Nr.	1495000000	Kabelschuh, 185 mm ²
GTIN (EAN)	4050118304367	
VPE	10 Stück	

Werkzeuge



Crimpwerkzeuge für Kabelschuhe, Verbinder und Aderendhülsen mit Wechseleinsätzen

- extrem schnelles Arbeiten durch hydraulische Unterstützung
- großer Verarbeitungsbereich bis 400 mm²
- Schnellverschlusskopf um 360° drehbar
- automatische Druckbegrenzung und Überwachung mit Drucksensor
- Zusatzfunktionen für APG Serie:
- elektronische Steuerung und Überwachung des Pressvorgangs
- Abspeichern aller Verpressungen und Fehlermeldungen auf internem Speicher
- Auslesung aller Zyklen und Fehlermeldungen über USB

Allgemeine Bestelldaten

Typ	HPG 60	Ausführung
Best.-Nr.	2453820000	6mm ² , 300mm ² , Sechskantcrimp (Hexagon), WM-Crimp, Indent-
GTIN (EAN)	4050118468427	Crimp, Trapezcrimp, Ovalcrimp
VPE	1 Stück	

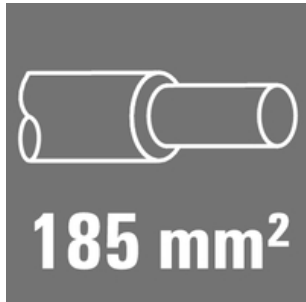
ES EPG/HPG 60 HEX 185

Weidmüller Interface GmbH & Co. KG
Klingenbergstraße 26
D-32758 Detmold
Germany

www.weidmueller.com

Zubehör

185 mm²



Die Verwendung von isolierten Verbindern sichert Anwenden eine langfristig gleichbleibende Qualität ihrer elektrischen Verbindungen.

- Große Auswahl an isolierten und nicht isolierten Kabelschuhen und Verbindern
- Rohrkabelschuhe nach üblichen Marktstandards (Euroserie)
- Presskabelschuhe gemäß DIN 46235
- Quetschkabelschuhe gemäß DIN 46234
- Isolierte Ringkabelschuhe gemäß DIN 46237
- Isolierte Stiftkabelschuhe gemäß DIN 46231

Allgemeine Bestelldaten

Typ	VSTN/-185	Ausführung
Best.-Nr.	1497390000	Kabelschuh, 185 mm², 185 mm²
GTIN (EAN)	4050118306798	
VPE	25 Stück	

185 mm²



Die Verwendung von isolierten Verbindern sichert Anwenden eine langfristig gleichbleibende Qualität ihrer elektrischen Verbindungen.

- Große Auswahl an isolierten und nicht isolierten Kabelschuhen und Verbindern
- Rohrkabelschuhe nach üblichen Marktstandards (Euroserie)
- Presskabelschuhe gemäß DIN 46235
- Quetschkabelschuhe gemäß DIN 46234
- Isolierte Ringkabelschuhe gemäß DIN 46237
- Isolierte Stiftkabelschuhe gemäß DIN 46231

Allgemeine Bestelldaten

Typ	KRN-M8/-185	Ausführung
Best.-Nr.	1497290000	Kabelschuh, 185 mm²
GTIN (EAN)	4050118306897	
VPE	25 Stück	
Typ	KRN-M10/-185	Ausführung
Best.-Nr.	1495430000	Kabelschuh, 185 mm²
GTIN (EAN)	4050118304985	
VPE	25 Stück	
Typ	KRN-M14/-185	Ausführung
Best.-Nr.	1497250000	Kabelschuh, 185 mm²
GTIN (EAN)	4050118306880	
VPE	25 Stück	
Typ	KRN-M12/-185	Ausführung
Best.-Nr.	1495440000	Kabelschuh, 185 mm²
GTIN (EAN)	4050118304947	
VPE	25 Stück	

ES EPG/HPG 60 HEX 185

Weidmüller Interface GmbH & Co. KG

Klingenbergstraße 26

D-32758 Detmold

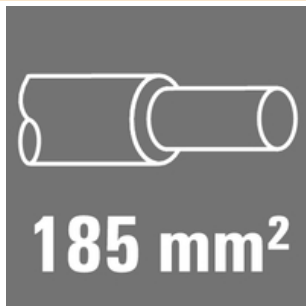
Germany

www.weidmueller.com

Zubehör

Typ	KRN-M20/-185	Ausführung
Best.-Nr.	1495470000	Kabelschuh, 185 mm²
GTIN (EAN)	4050118305005	
VPE	25 Stück	
Typ	KRN-M16/-185	Ausführung
Best.-Nr.	1495450000	Kabelschuh, 185 mm²
GTIN (EAN)	4050118305036	
VPE	25 Stück	

185 mm²



Die Verwendung von isolierten Verbindern sichert Anwendern eine langfristig gleichbleibende Qualität ihrer elektrischen Verbindungen.

- Große Auswahl an isolierten und nicht isolierten Kabelschuhen und Verbindern
- Rohrkabelschuhe nach üblichen Marktstandards (Euroserie)
- Presskabelschuhe gemäß DIN 46235
- Quetschkabelschuhe gemäß DIN 46234
- Isolierte Ringkabelschuhe gemäß DIN 46237
- Isolierte Stiftkabelschuhe gemäß DIN 46231

Allgemeine Bestelldaten

Typ	KWN-M12/-185 45	Ausführung
Best.-Nr.	1495350000	Kabelschuh, 185 mm²
GTIN (EAN)	4050118305012	
VPE	20 Stück	
Typ	KWN-M10/-185 45	Ausführung
Best.-Nr.	1495340000	Kabelschuh, 185 mm²
GTIN (EAN)	4050118304589	
VPE	20 Stück	
Typ	KWN-M16/-185 45	Ausführung
Best.-Nr.	1495370000	Kabelschuh, 185 mm²
GTIN (EAN)	4050118305074	
VPE	20 Stück	
Typ	KWN-M20/-185 45	Ausführung
Best.-Nr.	1495380000	Kabelschuh, 185 mm²
GTIN (EAN)	4050118305135	
VPE	20 Stück	

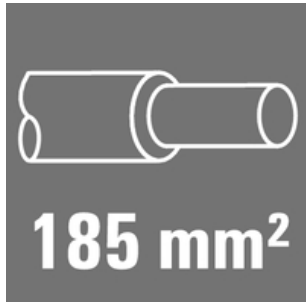
ES EPG/HPG 60 HEX 185

Weidmüller Interface GmbH & Co. KG
Klingenbergstraße 26
D-32758 Detmold
Germany

www.weidmueller.com

Zubehör

185 mm²



Die Verwendung von isolierten Verbindern sichert Anwendern eine langfristig gleichbleibende Qualität ihrer elektrischen Verbindungen.

- Große Auswahl an isolierten und nicht isolierten Kabelschuhen und Verbindern
- Rohrkabelschuhe nach üblichen Marktstandards (Euroserie)
- Presskabelschuhe gemäß DIN 46235
- Quetschkabelschuhe gemäß DIN 46234
- Isolierte Ringkabelschuhe gemäß DIN 46237
- Isolierte Stiftkabelschuhe gemäß DIN 46231

Allgemeine Bestelldaten

Typ	VPN/-185	Ausführung
Best.-Nr.	1498720000	Kabelschuh, 185 mm ² , 185 mm ²
GTIN (EAN)	4050118308051	
VPE	25 Stück	

Werkzeuge



Crimpwerkzeuge für Kabelschuhe, Verbinder und Aderendhülsen mit Wechseleinsätzen

- extrem schnelles Arbeiten durch hydraulische Unterstützung
- großer Verarbeitungsbereich bis 300 mm²
- Schnellverschlusskopf um 270° drehbar
- automatische Druckbegrenzung und Überwachung mit Drucksensor
- elektronische Steuerung und Überwachung des Pressvorgangs
- Abspeichern aller Verpressungen und Fehlermeldungen auf internem Speicher
- Auslesung aller Zyklen und Fehlermeldungen über USB
- Li-Ionen Akku mit Ladezustandsanzeige: 18V, 1,5 Ah

Allgemeine Bestelldaten

Typ	EPG 60	Ausführung
Best.-Nr.	2453810000	Presswerkzeuge, Werkzeuge, Crimpwerkzeug, 6mm ² , 300mm ² ,
GTIN (EAN)	4050118468434	Sechskantcrimp (Hexagon), WM-Crimp, Indent-Crimp, Trapezcrimp,
VPE	1 Stück	Ovalcrimp

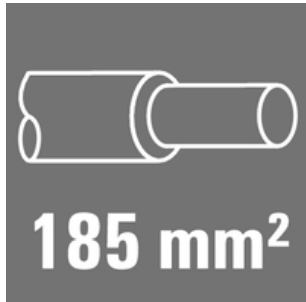
ES EPG/HPG 60 HEX 185

Weidmüller Interface GmbH & Co. KG
Klingenbergstraße 26
D-32758 Detmold
Germany

www.weidmueller.com

Zubehör

185 mm²



Die Verwendung von isolierten Verbindern sichert Anwendern eine langfristig gleichbleibende Qualität ihrer elektrischen Verbindungen.

- Große Auswahl an isolierten und nicht isolierten Kabelschuhen und Verbindern
- Rohrkabelschuhe nach üblichen Marktstandards (Euroserie)
- Presskabelschuhe gemäß DIN 46235
- Quetschkabelschuhe gemäß DIN 46234
- Isolierte Ringkabelschuhe gemäß DIN 46237
- Isolierte Stiftkabelschuhe gemäß DIN 46231

Allgemeine Bestelldaten

Typ	KWN-M12/-185 90	Ausführung
Best.-Nr.	1494550000	Kabelschuh, 185 mm ²
GTIN (EAN)	4050118304213	
VPE	25 Stück	
Typ	KWN-M20/-185 90	Ausführung
Best.-Nr.	1494580000	Kabelschuh, 185 mm ²
GTIN (EAN)	4050118304336	
VPE	25 Stück	
Typ	KWN-M16/-185 90	Ausführung
Best.-Nr.	1494570000	Kabelschuh, 185 mm ²
GTIN (EAN)	4050118304329	
VPE	25 Stück	
Typ	KWN-M10/-185 90	Ausführung
Best.-Nr.	1494540000	Kabelschuh, 185 mm ²
GTIN (EAN)	4050118304176	
VPE	25 Stück	

240 mm²



Die Verwendung von isolierten Verbindern sichert Anwendern eine langfristig gleichbleibende Qualität ihrer elektrischen Verbindungen.

- Große Auswahl an isolierten und nicht isolierten Kabelschuhen und Verbindern
- Rohrkabelschuhe nach üblichen Marktstandards (Euroserie)
- Presskabelschuhe gemäß DIN 46235
- Quetschkabelschuhe gemäß DIN 46234
- Isolierte Ringkabelschuhe gemäß DIN 46237
- Isolierte Stiftkabelschuhe gemäß DIN 46231

Allgemeine Bestelldaten

Typ	KRN-M14/-240	Ausführung
Best.-Nr.	1497270000	Kabelschuh, 240 mm ²
GTIN (EAN)	4050118306842	
VPE	25 Stück	

ES EPG/HPG 60 HEX 185

Weidmüller Interface GmbH & Co. KG
 Klingenbergstraße 26
 D-32758 Detmold
 Germany

www.weidmueller.com

Zubehör

Typ	KRN-M10/-240	Ausführung
Best.-Nr.	1495490000	Kabelschuh, 240 mm²
GTIN (EAN)	4050118305050	
VPE	25 Stück	
Typ	KRN-M8/-240	Ausführung
Best.-Nr.	1495480000	Kabelschuh, 240 mm²
GTIN (EAN)	4050118304756	
VPE	25 Stück	
Typ	KRN-M16/-240	Ausführung
Best.-Nr.	1495510000	Kabelschuh, 240 mm²
GTIN (EAN)	4050118304770	
VPE	25 Stück	
Typ	KRN-M12/-240	Ausführung
Best.-Nr.	1495500000	Kabelschuh, 240 mm²
GTIN (EAN)	4050118305142	
VPE	25 Stück	