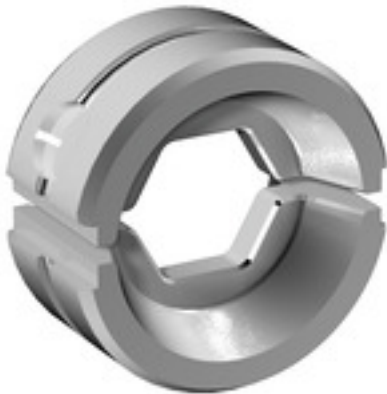


## ES EPG/HPG 60 HEX 95

**Weidmüller Interface GmbH & Co. KG**  
Klingenbergstraße 26  
D-32758 Detmold  
Germany

[www.weidmueller.com](http://www.weidmueller.com)

### Abbildung ähnlich



### Crimpwerkzeuge für Kabelschuhe, Verbinder und Aderendhülsen mit Wechseleinsätzen

- extrem schnelles Arbeiten durch hydraulische Unterstützung
- großer Verarbeitungsbereich bis 300 mm²
- Schnellverschlusskopf um 270° drehbar
- automatische Druckbegrenzung und Überwachung mit Drucksensor
- elektronische Steuerung und Überwachung des Pressvorgangs
- Abspeichern aller Verpressungen und Fehlermeldungen auf internem Speicher
- Auslesung aller Zyklen und Fehlermeldungen über USB
- Li-Ionen Akku mit Ladezustandsanzeige: 18V, 1,5 Ah

### Allgemeine Bestelldaten

Ausführung	Einsatz Crimpwerkzeug, Sechskantcrimp (Hexagon)
Best.-Nr.	<a href="#">2505220000</a>
Typ	ES EPG/HPG 60 HEX 95
GTIN (EAN)	4050118519563
VPE	1 Stück

**ES EPG/HPG 60 HEX 95****Weidmüller Interface GmbH & Co. KG**

Klingenbergstraße 26

D-32758 Detmold

Germany

[www.weidmueller.com](http://www.weidmueller.com)**Technische Daten****Abmessungen und Gewichte**

Tiefe	22 mm	Tiefe (inch)	0,866 inch
Höhe	42 mm	Höhe (inch)	1,654 inch
Breite	42 mm	Breite (inch)	1,654 inch
Nettogewicht	135 g		

**Kontaktbeschreibung**

Kontaktart	Kabelschuhe der DIN 46235, Kabelschuhe der DIN 46267 Teil 1	Leiterquerschnitt max. AWG	3/0
------------	---	----------------------------	-----

**Crimpeinsätze**

Crimpbreite	5 mm	Crimpbreite in mm	5
Crimpquerschnitt Aluminium	70	Crimpquerschnitt Kupfer	95
Kennzahl	18		

**Werkzeugdaten Crimpen**

Crimpart/-profil	Sechskantcrimp (Hexagon)		
Kabelschuhquerschnitt	nominal	95 mm <sup>2</sup>	

**Klassifikationen**

ETIM 6.0	EC001282	ETIM 7.0	EC001282
ETIM 8.0	EC001282	ETIM 9.0	EC001282
ECLASS 9.0	21-04-90-90	ECLASS 9.1	21-01-90-90
ECLASS 10.0	21-04-90-90	ECLASS 11.0	21-04-90-90
ECLASS 12.0	21-04-90-90	ECLASS 13.0	21-04-90-90

**Downloads**

Kataloge	<a href="#">Catalogues in PDF-format</a>
----------	--

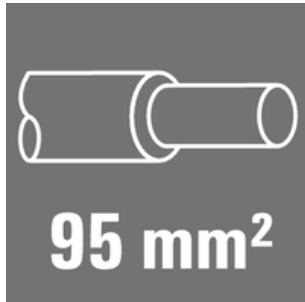
## ES EPG/HPG 60 HEX 95

**Weidmüller Interface GmbH & Co. KG**  
Klingenbergstraße 26  
D-32758 Detmold  
Germany

[www.weidmueller.com](http://www.weidmueller.com)

## Zubehör

95 mm<sup>2</sup>



**Die Verwendung von isolierten Verbindern sichert Anwendern eine langfristig gleichbleibende Qualität ihrer elektrischen Verbindungen.**

- Große Auswahl an isolierten und nicht isolierten Kabelschuhen und Verbindern
- Rohrkabelschuhe nach üblichen Marktstandards (Euroserie)
- Presskabelschuhe gemäß DIN 46235
- Quetschkabelschuhe gemäß DIN 46234
- Isolierte Ringkabelschuhe gemäß DIN 46237
- Isolierte Stiftkabelschuhe gemäß DIN 46231

### Allgemeine Bestelldaten

Typ	KWN-M10/-95 90	Ausführung
Best.-Nr.	<a href="#">1496090000</a>	Kabelschuh, 95 mm <sup>2</sup>
GTIN (EAN)	4050118305692	
VPE	25 Stück	
Typ	KWN-M12/-95 90	Ausführung
Best.-Nr.	<a href="#">1496100000</a>	Kabelschuh, 95 mm <sup>2</sup>
GTIN (EAN)	4050118305487	
VPE	25 Stück	
Typ	KWN-M14/-95 90	Ausführung
Best.-Nr.	<a href="#">1494670000</a>	Kabelschuh, 95 mm <sup>2</sup>
GTIN (EAN)	4050118304411	
VPE	25 Stück	
Typ	KWN-M16/-95 90	Ausführung
Best.-Nr.	<a href="#">1496110000</a>	Kabelschuh, 95 mm <sup>2</sup>
GTIN (EAN)	4050118305678	
VPE	25 Stück	
Typ	KWN-M8/-95 90	Ausführung
Best.-Nr.	<a href="#">1496080000</a>	Kabelschuh, 95 mm <sup>2</sup>
GTIN (EAN)	4050118305685	
VPE	25 Stück	

## ES EPG/HPG 60 HEX 95

**Weidmüller Interface GmbH & Co. KG**  
Klingenbergstraße 26  
D-32758 Detmold  
Germany

www.weidmueller.com

## Zubehör

### Werkzeuge



#### Crimpwerkzeuge für Kabelschuhe, Verbinder und Aderendhülsen mit Wechseleinsätzen

- extrem schnelles Arbeiten durch hydraulische Unterstützung
- großer Verarbeitungsbereich bis 400 mm<sup>2</sup>
- Schnellverschlusskopf um 360° drehbar
- automatische Druckbegrenzung und Überwachung mit Drucksensor
- Zusatzfunktionen für APG Serie:
- elektronische Steuerung und Überwachung des Pressvorgangs
- Abspeichern aller Verpressungen und Fehlermeldungen auf internem Speicher
- Auslesung aller Zyklen und Fehlermeldungen über USB

#### Allgemeine Bestelldaten

Typ	HPG 60	Ausführung
Best.-Nr.	<a href="#">2453820000</a>	6mm <sup>2</sup> , 300mm <sup>2</sup> , Sechskantcrimp (Hexagon), WM-Crimp, Indent-
GTIN (EAN)	4050118468427	Crimp, Trapezcrimp, Ovalcrimp
VPE	1 Stück	

### 95 mm<sup>2</sup>



#### Die Verwendung von isolierten Verbindern sichert Anwendern eine langfristig gleichbleibende Qualität ihrer elektrischen Verbindungen.

- Große Auswahl an isolierten und nicht isolierten Kabelschuhen und Verbindern
- Rohrkabelschuhe nach üblichen Marktstandards (Euroserie)
- Presskabelschuhe gemäß DIN 46235
- Quetschkabelschuhe gemäß DIN 46234
- Isolierte Ringkabelschuhe gemäß DIN 46237
- Isolierte Stiftkabelschuhe gemäß DIN 46231

#### Allgemeine Bestelldaten

Typ	KRN-M12/-95	Ausführung
Best.-Nr.	<a href="#">1495620000</a>	Kabelschuh, 95 mm <sup>2</sup>
GTIN (EAN)	4050118305265	
VPE	25 Stück	
Typ	KRN-M20/-95	Ausführung
Best.-Nr.	<a href="#">1495640000</a>	Kabelschuh, 95 mm <sup>2</sup>
GTIN (EAN)	4050118305319	
VPE	25 Stück	
Typ	KRN-M6/-95	Ausführung
Best.-Nr.	<a href="#">1495820000</a>	Kabelschuh, 95 mm <sup>2</sup>
GTIN (EAN)	4050118305531	
VPE	25 Stück	
Typ	KRN-M14/-95	Ausführung
Best.-Nr.	<a href="#">1495780000</a>	Kabelschuh, 95 mm <sup>2</sup>
GTIN (EAN)	4050118305555	
VPE	25 Stück	

Erstellungs-Datum 28. April 2024 23:09:35 MESZ

## ES EPG/HPG 60 HEX 95

**Weidmüller Interface GmbH & Co. KG**  
Klingenbergstraße 26  
D-32758 Detmold  
Germany

www.weidmueller.com

## Zubehör

Typ	KRN-M16/-95	Ausführung
Best.-Nr.	<a href="#">1495630000</a>	Kabelschuh, 95 mm²
GTIN (EAN)	4050118305326	
VPE	25 Stück	
Typ	KRN-M10/-95	Ausführung
Best.-Nr.	<a href="#">1495610000</a>	Kabelschuh, 95 mm²
GTIN (EAN)	4050118305371	
VPE	25 Stück	
Typ	KRN-M8/-95	Ausführung
Best.-Nr.	<a href="#">1495600000</a>	Kabelschuh, 95 mm²
GTIN (EAN)	4050118305241	
VPE	25 Stück	

## 95 mm²



**Die Verwendung von isolierten Verbindern sichert Anwenden eine langfristig gleichbleibende Qualität ihrer elektrischen Verbindungen.**

- Große Auswahl an isolierten und nicht isolierten Kabelschuhen und Verbindern
- Rohrkabelschuhe nach üblichen Marktstandards (Euroserie)
- Presskabelschuhe gemäß DIN 46235
- Quetschkabelschuhe gemäß DIN 46234
- Isolierte Ringkabelschuhe gemäß DIN 46237
- Isolierte Stiftkabelschuhe gemäß DIN 46231

## Allgemeine Bestelldaten

Typ	KQN-M8/-95	Ausführung
Best.-Nr.	<a href="#">1493260000</a>	Kabelschuh, 95 mm²
GTIN (EAN)	4050118303162	
VPE	25 Stück	
Typ	KQN-M16/-95	Ausführung
Best.-Nr.	<a href="#">1493290000</a>	Kabelschuh, 95 mm²
GTIN (EAN)	4050118303025	
VPE	25 Stück	
Typ	KQN-M20/-95	Ausführung
Best.-Nr.	<a href="#">1493310000</a>	Kabelschuh, 95 mm²
GTIN (EAN)	4050118303407	
VPE	25 Stück	
Typ	KQN-M12/-95	Ausführung
Best.-Nr.	<a href="#">1493280000</a>	Kabelschuh, 95 mm²
GTIN (EAN)	4050118302899	
VPE	25 Stück	
Typ	KQN-M10/-95	Ausführung
Best.-Nr.	<a href="#">1493270000</a>	Kabelschuh, 95 mm²
GTIN (EAN)	4050118303018	
VPE	25 Stück	

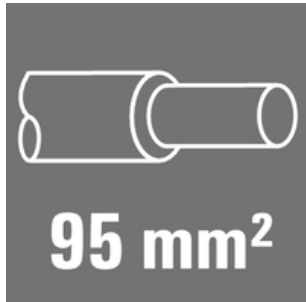
## ES EPG/HPG 60 HEX 95

**Weidmüller Interface GmbH & Co. KG**  
Klingenbergstraße 26  
D-32758 Detmold  
Germany

www.weidmueller.com

## Zubehör

95 mm<sup>2</sup>



**Die Verwendung von isolierten Verbindern sichert Anwenden eine langfristig gleichbleibende Qualität ihrer elektrischen Verbindungen.**

- Große Auswahl an isolierten und nicht isolierten Kabelschuhen und Verbindern
- Rohrkabelschuhe nach üblichen Marktstandards (Euroserie)
- Presskabelschuhe gemäß DIN 46235
- Quetschkabelschuhe gemäß DIN 46234
- Isolierte Ringkabelschuhe gemäß DIN 46237
- Isolierte Stiftkabelschuhe gemäß DIN 46231

### Allgemeine Bestelldaten

Typ	VPLN/-95	Ausführung
Best.-Nr.	<a href="#">1492950000</a>	Kabelschuh, 95 mm <sup>2</sup> , 95 mm <sup>2</sup>
GTIN (EAN)	4050118302622	
VPE	50 Stück	

95 mm<sup>2</sup>



**Die Verwendung von isolierten Verbindern sichert Anwenden eine langfristig gleichbleibende Qualität ihrer elektrischen Verbindungen.**

- Große Auswahl an isolierten und nicht isolierten Kabelschuhen und Verbindern
- Rohrkabelschuhe nach üblichen Marktstandards (Euroserie)
- Presskabelschuhe gemäß DIN 46235
- Quetschkabelschuhe gemäß DIN 46234
- Isolierte Ringkabelschuhe gemäß DIN 46237
- Isolierte Stiftkabelschuhe gemäß DIN 46231

### Allgemeine Bestelldaten

Typ	KWPN-M12/-95 90	Ausführung
Best.-Nr.	<a href="#">1497720000</a>	Kabelschuh, 95 mm <sup>2</sup>
GTIN (EAN)	4050118307214	
VPE	25 Stück	
Typ	KWPN-M16/-95 90	Ausführung
Best.-Nr.	<a href="#">1497730000</a>	Kabelschuh, 95 mm <sup>2</sup>
GTIN (EAN)	4050118307054	
VPE	25 Stück	
Typ	KWPN-M8/-95 90	Ausführung
Best.-Nr.	<a href="#">1497690000</a>	Kabelschuh, 95 mm <sup>2</sup>
GTIN (EAN)	4050118307207	
VPE	25 Stück	
Typ	KWPN-M10/-95 90	Ausführung
Best.-Nr.	<a href="#">1497710000</a>	Kabelschuh, 95 mm <sup>2</sup>
GTIN (EAN)	4050118307139	
VPE	25 Stück	

Erstellungs-Datum 28. April 2024 23:09:35 MESZ

Katalogstand 20.04.2024 / Technische Änderungen vorbehalten

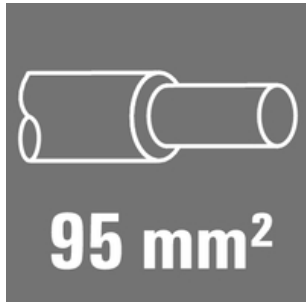
## ES EPG/HPG 60 HEX 95

**Weidmüller Interface GmbH & Co. KG**  
Klingenbergstraße 26  
D-32758 Detmold  
Germany

www.weidmueller.com

## Zubehör

### 95 mm<sup>2</sup>



**Die Verwendung von isolierten Verbindern sichert Anwenden eine langfristig gleichbleibende Qualität ihrer elektrischen Verbindungen.**

- Große Auswahl an isolierten und nicht isolierten Kabelschuhen und Verbindern
- Rohrkabelschuhe nach üblichen Marktstandards (Euroserie)
- Presskabelschuhe gemäß DIN 46235
- Quetschkabelschuhe gemäß DIN 46234
- Isolierte Ringkabelschuhe gemäß DIN 46237
- Isolierte Stiftkabelschuhe gemäß DIN 46231

### Allgemeine Bestelldaten

Typ	KRN-M10/-95 S	Ausführung
Best.-Nr.	<a href="#">1494900000</a>	Kabelschuh, 95 mm <sup>2</sup>
GTIN (EAN)	4050118304398	
VPE	25 Stück	
Typ	KRN-M6/-95 S	Ausführung
Best.-Nr.	<a href="#">1494430000</a>	Kabelschuh, 95 mm <sup>2</sup>
GTIN (EAN)	4050118303957	
VPE	25 Stück	
Typ	KRN-M12/-95 S	Ausführung
Best.-Nr.	<a href="#">1494910000</a>	Kabelschuh, 95 mm <sup>2</sup>
GTIN (EAN)	4050118304510	
VPE	25 Stück	
Typ	KRN-M8/-95 S	Ausführung
Best.-Nr.	<a href="#">1494890000</a>	Kabelschuh, 95 mm <sup>2</sup>
GTIN (EAN)	4050118304121	
VPE	25 Stück	

### 95 mm<sup>2</sup>



**Die Verwendung von isolierten Verbindern sichert Anwenden eine langfristig gleichbleibende Qualität ihrer elektrischen Verbindungen.**

- Große Auswahl an isolierten und nicht isolierten Kabelschuhen und Verbindern
- Rohrkabelschuhe nach üblichen Marktstandards (Euroserie)
- Presskabelschuhe gemäß DIN 46235
- Quetschkabelschuhe gemäß DIN 46234
- Isolierte Ringkabelschuhe gemäß DIN 46237
- Isolierte Stiftkabelschuhe gemäß DIN 46231

### Allgemeine Bestelldaten

Typ	KWN-M16/-95 45	Ausführung
Best.-Nr.	<a href="#">1496380000</a>	Kabelschuh, 95 mm <sup>2</sup>
GTIN (EAN)	4050118305838	
VPE	25 Stück	

## ES EPG/HPG 60 HEX 95

**Weidmüller Interface GmbH & Co. KG**  
Klingenbergstraße 26  
D-32758 Detmold  
Germany

www.weidmueller.com

## Zubehör

Typ	KWN-M8/-95 45	Ausführung
Best.-Nr.	<a href="#">1496340000</a>	Kabelschuh, 95 mm²
GTIN (EAN)	4050118305821	
VPE	25 Stück	
Typ	KWN-M10/-95 45	Ausführung
Best.-Nr.	<a href="#">1496350000</a>	Kabelschuh, 95 mm²
GTIN (EAN)	4050118306125	
VPE	25 Stück	
Typ	KWN-M12/-95 45	Ausführung
Best.-Nr.	<a href="#">1496370000</a>	Kabelschuh, 95 mm²
GTIN (EAN)	4050118305890	
VPE	25 Stück	

### 95 mm²



**Die Verwendung von isolierten Verbindern sichert Anwendern eine langfristig gleichbleibende Qualität ihrer elektrischen Verbindungen.**

- Große Auswahl an isolierten und nicht isolierten Kabelschuhen und Verbindern
- Rohrkabelschuhe nach üblichen Marktstandards (Euroserie)
- Presskabelschuhe gemäß DIN 46235
- Quetschkabelschuhe gemäß DIN 46234
- Isolierte Ringkabelschuhe gemäß DIN 46237
- Isolierte Stiftkabelschuhe gemäß DIN 46231

### Allgemeine Bestelldaten

Typ	KSN/-95	Ausführung
Best.-Nr.	<a href="#">1492840000</a>	Kabelschuh, 95 mm², 95 mm²
GTIN (EAN)	4050118302790	
VPE	25 Stück	

### 95 mm²



**Die Verwendung von isolierten Verbindern sichert Anwendern eine langfristig gleichbleibende Qualität ihrer elektrischen Verbindungen.**

- Große Auswahl an isolierten und nicht isolierten Kabelschuhen und Verbindern
- Rohrkabelschuhe nach üblichen Marktstandards (Euroserie)
- Presskabelschuhe gemäß DIN 46235
- Quetschkabelschuhe gemäß DIN 46234
- Isolierte Ringkabelschuhe gemäß DIN 46237
- Isolierte Stiftkabelschuhe gemäß DIN 46231

### Allgemeine Bestelldaten

Typ	KP-M16/-95	Ausführung
Best.-Nr.	<a href="#">1498220000</a>	Kabelschuh, 95 mm²
GTIN (EAN)	4050118307719	
VPE	50 Stück	

Erstellungs-Datum 28. April 2024 23:09:35 MESZ

Katalogstand 20.04.2024 / Technische Änderungen vorbehalten



## ES EPG/HPG 60 HEX 95

**Weidmüller Interface GmbH & Co. KG**  
Klingenbergstraße 26  
D-32758 Detmold  
Germany

www.weidmueller.com

## Zubehör

Typ	KP-M10/-95	Ausführung
Best.-Nr.	<a href="#">1498190000</a>	Kabelschuh, 95 mm <sup>2</sup>
GTIN (EAN)	4050118307603	
VPE	50 Stück	
Typ	KP-M8/-95	Ausführung
Best.-Nr.	<a href="#">1498180000</a>	Kabelschuh, 95 mm <sup>2</sup>
GTIN (EAN)	4050118307498	
VPE	50 Stück	
Typ	KP-M14/-95	Ausführung
Best.-Nr.	<a href="#">1498520000</a>	Kabelschuh, 95 mm <sup>2</sup>
GTIN (EAN)	4050118307863	
VPE	50 Stück	
Typ	KP-M12/-95	Ausführung
Best.-Nr.	<a href="#">1498210000</a>	Kabelschuh, 95 mm <sup>2</sup>
GTIN (EAN)	4050118307610	
VPE	50 Stück	
Typ	KP-M20/-95	Ausführung
Best.-Nr.	<a href="#">1498230000</a>	Kabelschuh, 95 mm <sup>2</sup>
GTIN (EAN)	4050118307634	
VPE	50 Stück	

## Werkzeuge



### Crimpwerkzeuge für Kabelschuhe, Verbinder und Aderendhülsen mit Wechseleinsätzen

- extrem schnelles Arbeiten durch hydraulische Unterstützung
- großer Verarbeitungsbereich bis 300 mm<sup>2</sup>
- Schnellverschlusskopf um 270° drehbar
- automatische Druckbegrenzung und Überwachung mit Drucksensor
- elektronische Steuerung und Überwachung des Pressvorgangs
- Abspeichern aller Verpressungen und Fehlermeldungen auf internem Speicher
- Auslesung aller Zyklen und Fehlermeldungen über USB
- Li-Ionen Akku mit Ladezustandsanzeige: 18V, 1,5 Ah

## Allgemeine Bestelldaten

Typ	EPG 60	Ausführung
Best.-Nr.	<a href="#">2453810000</a>	Presswerkzeuge, Werkzeuge, Crimpwerkzeug, 6mm <sup>2</sup> , 300mm <sup>2</sup> ,
GTIN (EAN)	4050118468434	Sechskantcrimp (Hexagon), WM-Crimp, Indent-Crimp, Trapezcrimp,
VPE	1 Stück	Ovalcrimp

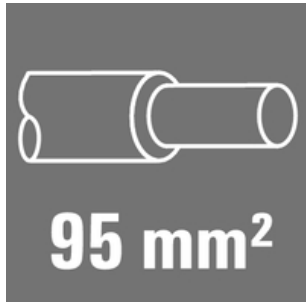
## ES EPG/HPG 60 HEX 95

**Weidmüller Interface GmbH & Co. KG**  
Klingenbergstraße 26  
D-32758 Detmold  
Germany

[www.weidmueller.com](http://www.weidmueller.com)

## Zubehör

**95 mm<sup>2</sup>**



**Die Verwendung von isolierten Verbindern sichert Anwenden eine langfristig gleichbleibende Qualität ihrer elektrischen Verbindungen.**

- Große Auswahl an isolierten und nicht isolierten Kabelschuhen und Verbindern
- Rohrkabelschuhe nach üblichen Marktstandards (Euroserie)
- Presskabelschuhe gemäß DIN 46235
- Quetschkabelschuhe gemäß DIN 46234
- Isolierte Ringkabelschuhe gemäß DIN 46237
- Isolierte Stiftkabelschuhe gemäß DIN 46231

### Allgemeine Bestelldaten

Typ	VSTN/95	Ausführung
Best.-Nr.	<a href="#">1493090000</a>	Kabelschuh, 95 mm <sup>2</sup> , 95 mm <sup>2</sup>
GTIN (EAN)	4050118302929	
VPE	50 Stück	

**95 mm<sup>2</sup>**



**Die Verwendung von isolierten Verbindern sichert Anwenden eine langfristig gleichbleibende Qualität ihrer elektrischen Verbindungen.**

- Große Auswahl an isolierten und nicht isolierten Kabelschuhen und Verbindern
- Rohrkabelschuhe nach üblichen Marktstandards (Euroserie)
- Presskabelschuhe gemäß DIN 46235
- Quetschkabelschuhe gemäß DIN 46234
- Isolierte Ringkabelschuhe gemäß DIN 46237
- Isolierte Stiftkabelschuhe gemäß DIN 46231

### Allgemeine Bestelldaten

Typ	VSTN/-95	Ausführung
Best.-Nr.	<a href="#">1494770000</a>	Kabelschuh, 95 mm <sup>2</sup> , 95 mm <sup>2</sup>
GTIN (EAN)	4050118304220	
VPE	50 Stück	

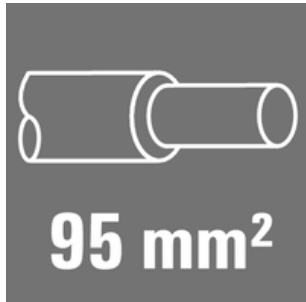
## ES EPG/HPG 60 HEX 95

**Weidmüller Interface GmbH & Co. KG**  
Klingenbergstraße 26  
D-32758 Detmold  
Germany

[www.weidmueller.com](http://www.weidmueller.com)

## Zubehör

**95 mm<sup>2</sup>**



**Die Verwendung von isolierten Verbindern sichert Anwendern eine langfristig gleichbleibende Qualität ihrer elektrischen Verbindungen.**

- Große Auswahl an isolierten und nicht isolierten Kabelschuhen und Verbindern
- Rohrkabelschuhe nach üblichen Marktstandards (Euroserie)
- Presskabelschuhe gemäß DIN 46235
- Quetschkabelschuhe gemäß DIN 46234
- Isolierte Ringkabelschuhe gemäß DIN 46237
- Isolierte Stiftkabelschuhe gemäß DIN 46231

### Allgemeine Bestelldaten

Typ	VPN/-95	Ausführung
Best.-Nr.	<a href="#">1498680000</a>	Kabelschuh, 95 mm <sup>2</sup> , 95 mm <sup>2</sup>
GTIN (EAN)	4050118307917	
VPE	50 Stück	