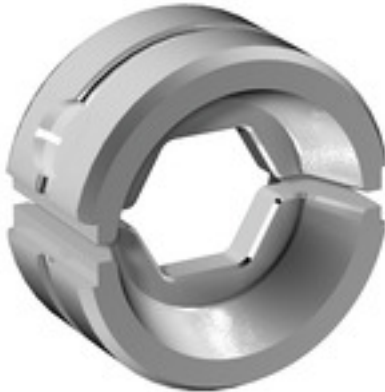


ES EPG/HPG 60 HEX 70

Weidmüller Interface GmbH & Co. KG
Klingenbergstraße 26
D-32758 Detmold
Germany

www.weidmueller.com

Abbildung ähnlich



Crimpwerkzeuge für Kabelschuhe, Verbinder und Aderendhülsen mit Wechseleinsätzen

- extrem schnelles Arbeiten durch hydraulische Unterstützung
- großer Verarbeitungsbereich bis 300 mm²
- Schnellverschlusskopf um 270° drehbar
- automatische Druckbegrenzung und Überwachung mit Drucksensor
- elektronische Steuerung und Überwachung des Pressvorgangs
- Abspeichern aller Verpressungen und Fehlermeldungen auf internem Speicher
- Auslesung aller Zyklen und Fehlermeldungen über USB
- Li-Ionen Akku mit Ladezustandsanzeige: 18V, 1,5 Ah

Allgemeine Bestelldaten

Ausführung	Einsatz Crimpwerkzeug, Sechskantcrimp (Hexagon)
Best.-Nr.	2505210000
Typ	ES EPG/HPG 60 HEX 70
GTIN (EAN)	4050118519594
VPE	1 Stück

ES EPG/HPG 60 HEX 70

Weidmüller Interface GmbH & Co. KG

Klingenbergstraße 26

D-32758 Detmold

Germany

www.weidmueller.com

Technische Daten

Abmessungen und Gewichte

Tiefe	22 mm	Tiefe (inch)	0,866 inch
Höhe	42 mm	Höhe (inch)	1,654 inch
Breite	42 mm	Breite (inch)	1,654 inch
Nettogewicht	136 g		

Kontaktbeschreibung

Kontaktart	Kabelschuhe der DIN 46235, Kabelschuhe der DIN 46267 Teil 1	Leiterquerschnitt max. AWG	2/0
------------	---	----------------------------	-----

Crimpeinsätze

Crimpbreite	5 mm	Crimpbreite in mm	5
Crimpquerschnitt Aluminium	50	Crimpquerschnitt Kupfer	70
Kennzahl	16		

Werkzeugdaten Crimpen

Crimpart/-profil	Sechskantcrimp (Hexagon)		
Kabelschuhquerschnitt	nominal	70 mm ²	

Klassifikationen

ETIM 6.0	EC001282	ETIM 7.0	EC001282
ETIM 8.0	EC001282	ETIM 9.0	EC001282
ECLASS 9.0	21-04-90-90	ECLASS 9.1	21-01-90-90
ECLASS 10.0	21-04-90-90	ECLASS 11.0	21-04-90-90
ECLASS 12.0	21-04-90-90	ECLASS 13.0	21-04-90-90

Downloads

Kataloge	Catalogues in PDF-format
----------	--

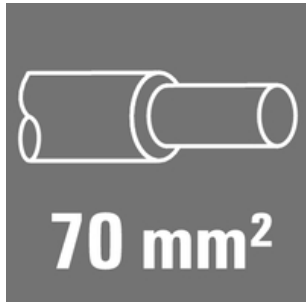
ES EPG/HPG 60 HEX 70

Weidmüller Interface GmbH & Co. KG
Klingenbergstraße 26
D-32758 Detmold
Germany

www.weidmueller.com

Zubehör

70 mm²



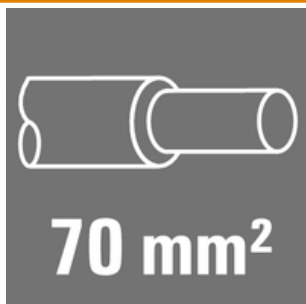
Die Verwendung von isolierten Verbindern sichert Anwendern eine langfristig gleichbleibende Qualität ihrer elektrischen Verbindungen.

- Große Auswahl an isolierten und nicht isolierten Kabelschuhen und Verbindern
- Rohrkabelschuhe nach üblichen Marktstandards (Euroserie)
- Presskabelschuhe gemäß DIN 46235
- Quetschkabelschuhe gemäß DIN 46234
- Isolierte Ringkabelschuhe gemäß DIN 46237
- Isolierte Stiftkabelschuhe gemäß DIN 46231

Allgemeine Bestelldaten

Typ	VSTN/-70	Ausführung
Best.-Nr.	1494760000	Kabelschuh, 70 mm ² , 70 mm ²
GTIN (EAN)	4050118304299	
VPE	50 Stück	

70 mm²



Die Verwendung von isolierten Verbindern sichert Anwendern eine langfristig gleichbleibende Qualität ihrer elektrischen Verbindungen.

- Große Auswahl an isolierten und nicht isolierten Kabelschuhen und Verbindern
- Rohrkabelschuhe nach üblichen Marktstandards (Euroserie)
- Presskabelschuhe gemäß DIN 46235
- Quetschkabelschuhe gemäß DIN 46234
- Isolierte Ringkabelschuhe gemäß DIN 46237
- Isolierte Stiftkabelschuhe gemäß DIN 46231

Allgemeine Bestelldaten

Typ	KRN-M12/-70 S	Ausführung
Best.-Nr.	1494880000	Kabelschuh, 70 mm ²
GTIN (EAN)	4050118304435	
VPE	25 Stück	
Typ	KRN-M10/-70 S	Ausführung
Best.-Nr.	1494870000	Kabelschuh, 70 mm ²
GTIN (EAN)	4050118304503	
VPE	25 Stück	
Typ	KRN-M8/-70 S	Ausführung
Best.-Nr.	1494860000	Kabelschuh, 70 mm ²
GTIN (EAN)	4050118304527	
VPE	25 Stück	
Typ	KRN-M6/-70 S	Ausführung
Best.-Nr.	1494850000	Kabelschuh, 70 mm ²
GTIN (EAN)	4050118304152	
VPE	25 Stück	

ES EPG/HPG 60 HEX 70

Weidmüller Interface GmbH & Co. KG
Klingenbergstraße 26
D-32758 Detmold
Germany

www.weidmueller.com

Zubehör

Werkzeuge



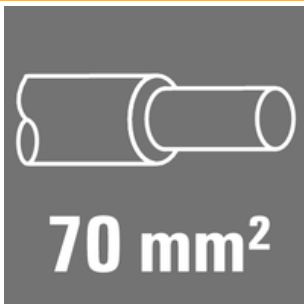
Crimpwerkzeuge für Kabelschuhe, Verbinder und Aderendhülsen mit Wechseleinsätzen

- extrem schnelles Arbeiten durch hydraulische Unterstützung
- großer Verarbeitungsbereich bis 400 mm²
- Schnellverschlusskopf um 360° drehbar
- automatische Druckbegrenzung und Überwachung mit Drucksensor
- Zusatzfunktionen für APG Serie:
- elektronische Steuerung und Überwachung des Pressvorgangs
- Abspeichern aller Verpressungen und Fehlermeldungen auf internem Speicher
- Auslesung aller Zyklen und Fehlermeldungen über USB

Allgemeine Bestelldaten

Typ	HPG 60	Ausführung
Best.-Nr.	2453820000	6mm ² , 300mm ² , Sechskantcrimp (Hexagon), WM-Crimp, Indent-
GTIN (EAN)	4050118468427	Crimp, Trapezcrimp, Ovalcrimp
VPE	1 Stück	

70 mm²



Die Verwendung von isolierten Verbindern sichert Anwendern eine langfristig gleichbleibende Qualität ihrer elektrischen Verbindungen.

- Große Auswahl an isolierten und nicht isolierten Kabelschuhen und Verbindern
- Rohrkabelschuhe nach üblichen Marktstandards (Euroserie)
- Presskabelschuhe gemäß DIN 46235
- Quetschkabelschuhe gemäß DIN 46234
- Isolierte Ringkabelschuhe gemäß DIN 46237
- Isolierte Stiftkabelschuhe gemäß DIN 46231

Allgemeine Bestelldaten

Typ	KWN-M20/-70 90	Ausführung
Best.-Nr.	1496070000	Kabelschuh, 70 mm ²
GTIN (EAN)	4050118305661	
VPE	25 Stück	
Typ	KWN-M8/-70 90	Ausführung
Best.-Nr.	1496020000	Kabelschuh, 70 mm ²
GTIN (EAN)	4050118305180	
VPE	25 Stück	
Typ	KWN-M10/-70 90	Ausführung
Best.-Nr.	1496030000	Kabelschuh, 70 mm ²
GTIN (EAN)	4050118305432	
VPE	25 Stück	
Typ	KWN-M6/-70 90	Ausführung
Best.-Nr.	1496010000	Kabelschuh, 70 mm ²
GTIN (EAN)	4050118305609	
VPE	25 Stück	

Erstellungs-Datum 28. April 2024 06:59:28 MESZ

ES EPG/HPG 60 HEX 70

Weidmüller Interface GmbH & Co. KG
Klingenbergstraße 26
D-32758 Detmold
Germany

www.weidmueller.com

Zubehör

Typ	KWN-M14/-70 90	Ausführung
Best.-Nr.	1494660000	Kabelschuh, 70 mm ²
GTIN (EAN)	4050118304183	
VPE	25 Stück	
Typ	KWN-M12/-70 90	Ausführung
Best.-Nr.	1496040000	Kabelschuh, 70 mm ²
GTIN (EAN)	4050118305463	
VPE	25 Stück	
Typ	KWN-M16/-70 90	Ausführung
Best.-Nr.	1496050000	Kabelschuh, 70 mm ²
GTIN (EAN)	4050118305708	
VPE	25 Stück	

70 mm²



Die Verwendung von isolierten Verbindern sichert Anwendern eine langfristig gleichbleibende Qualität ihrer elektrischen Verbindungen.

- Große Auswahl an isolierten und nicht isolierten Kabelschuhen und Verbindern
- Rohrkabelschuhe nach üblichen Marktstandards (Euroserie)
- Presskabelschuhe gemäß DIN 46235
- Quetschkabelschuhe gemäß DIN 46234
- Isolierte Ringkabelschuhe gemäß DIN 46237
- Isolierte Stiftkabelschuhe gemäß DIN 46231

Allgemeine Bestelldaten

Typ	KSN/-70	Ausführung
Best.-Nr.	1492830000	Kabelschuh, 70 mm ² , 70 mm ²
GTIN (EAN)	4050118302585	
VPE	50 Stück	

70 mm²



Die Verwendung von isolierten Verbindern sichert Anwendern eine langfristig gleichbleibende Qualität ihrer elektrischen Verbindungen.

- Große Auswahl an isolierten und nicht isolierten Kabelschuhen und Verbindern
- Rohrkabelschuhe nach üblichen Marktstandards (Euroserie)
- Presskabelschuhe gemäß DIN 46235
- Quetschkabelschuhe gemäß DIN 46234
- Isolierte Ringkabelschuhe gemäß DIN 46237
- Isolierte Stiftkabelschuhe gemäß DIN 46231

Allgemeine Bestelldaten

Typ	VSTN/70	Ausführung
Best.-Nr.	1493080000	Kabelschuh, 70 mm ² , 70 mm ²
GTIN (EAN)	4050118302967	
VPE	50 Stück	

Erstellungs-Datum 28. April 2024 06:59:28 MESZ

Katalogstand 20.04.2024 / Technische Änderungen vorbehalten

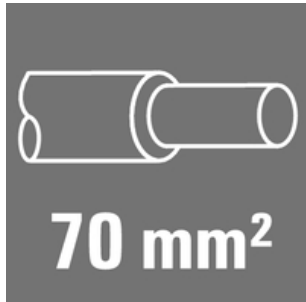
ES EPG/HPG 60 HEX 70

Weidmüller Interface GmbH & Co. KG
Klingenbergstraße 26
D-32758 Detmold
Germany

www.weidmueller.com

Zubehör

70 mm²



Die Verwendung von isolierten Verbindern sichert Anwendern eine langfristig gleichbleibende Qualität ihrer elektrischen Verbindungen.

- Große Auswahl an isolierten und nicht isolierten Kabelschuhen und Verbindern
- Rohrkabelschuhe nach üblichen Marktstandards (Euroserie)
- Presskabelschuhe gemäß DIN 46235
- Quetschkabelschuhe gemäß DIN 46234
- Isolierte Ringkabelschuhe gemäß DIN 46237
- Isolierte Stiftkabelschuhe gemäß DIN 46231

Allgemeine Bestelldaten

Typ	KP-M12/-70	Ausführung
Best.-Nr.	1498150000	Kabelschuh, 70 mm ²
GTIN (EAN)	4050118307467	
VPE	50 Stück	
Typ	KP-M10/-70	Ausführung
Best.-Nr.	1498140000	Kabelschuh, 70 mm ²
GTIN (EAN)	4050118307429	
VPE	50 Stück	
Typ	KP-M14/-70	Ausführung
Best.-Nr.	1498560000	Kabelschuh, 70 mm ²
GTIN (EAN)	4050118307696	
VPE	50 Stück	
Typ	KP-M8/-70	Ausführung
Best.-Nr.	1498130000	Kabelschuh, 70 mm ²
GTIN (EAN)	4050118307351	
VPE	50 Stück	
Typ	KP-M20/-70	Ausführung
Best.-Nr.	1498170000	Kabelschuh, 70 mm ²
GTIN (EAN)	4050118307344	
VPE	50 Stück	
Typ	KP-M16/-70	Ausführung
Best.-Nr.	1498160000	Kabelschuh, 70 mm ²
GTIN (EAN)	4050118307481	
VPE	50 Stück	

ES EPG/HPG 60 HEX 70

Weidmüller Interface GmbH & Co. KG

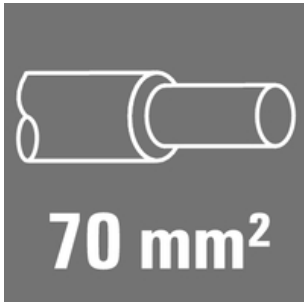
Klingenbergstraße 26

D-32758 Detmold

Germany

www.weidmueller.com

Zubehör

70 mm²

Die Verwendung von isolierten Verbindern sichert Anwendern eine langfristig gleichbleibende Qualität ihrer elektrischen Verbindungen.

- Große Auswahl an isolierten und nicht isolierten Kabelschuhen und Verbindern
- Rohrkabelschuhe nach üblichen Marktstandards (Euroserie)
- Presskabelschuhe gemäß DIN 46235
- Quetschkabelschuhe gemäß DIN 46234
- Isolierte Ringkabelschuhe gemäß DIN 46237
- Isolierte Stiftkabelschuhe gemäß DIN 46231

Allgemeine Bestelldaten

Typ	KWN-M10/-70 45	Ausführung
Best.-Nr.	1496320000	Kabelschuh, 70 mm ²
GTIN (EAN)	4050118306255	
VPE	25 Stück	
Typ	KWN-M8/-70 45	Ausführung
Best.-Nr.	1496310000	Kabelschuh, 70 mm ²
GTIN (EAN)	4050118305944	
VPE	25 Stück	
Typ	KWN-M12/-70 45	Ausführung
Best.-Nr.	1496330000	Kabelschuh, 70 mm ²
GTIN (EAN)	4050118305586	
VPE	25 Stück	

70 mm²

Die Verwendung von isolierten Verbindern sichert Anwendern eine langfristig gleichbleibende Qualität ihrer elektrischen Verbindungen.

- Große Auswahl an isolierten und nicht isolierten Kabelschuhen und Verbindern
- Rohrkabelschuhe nach üblichen Marktstandards (Euroserie)
- Presskabelschuhe gemäß DIN 46235
- Quetschkabelschuhe gemäß DIN 46234
- Isolierte Ringkabelschuhe gemäß DIN 46237
- Isolierte Stiftkabelschuhe gemäß DIN 46231

Allgemeine Bestelldaten

Typ	VPN/-70	Ausführung
Best.-Nr.	1498670000	Kabelschuh, 70 mm ² , 70 mm ²
GTIN (EAN)	4050118308020	
VPE	50 Stück	

ES EPG/HPG 60 HEX 70

Weidmüller Interface GmbH & Co. KG
Klingenbergstraße 26
D-32758 Detmold
Germany

www.weidmueller.com

Zubehör

Werkzeuge



Crimpwerkzeuge für Kabelschuhe, Verbinder und Aderendhülsen mit Wechseleinsätzen

- extrem schnelles Arbeiten durch hydraulische Unterstützung
- großer Verarbeitungsbereich bis 300 mm²
- Schnellverschlusskopf um 270° drehbar
- automatische Druckbegrenzung und Überwachung mit Drucksensor
- elektronische Steuerung und Überwachung des Pressvorgangs
- Abspeichern aller Verpressungen und Fehlermeldungen auf internem Speicher
- Auslesung aller Zyklen und Fehlermeldungen über USB
- Li-Ionen Akku mit Ladezustandsanzeige: 18V, 1,5 Ah

Allgemeine Bestelldaten

Typ	EPG 60	Ausführung
Best.-Nr.	2453810000	Presswerkzeuge, Werkzeuge, Crimpwerkzeug, 6mm ² , 300mm ² ,
GTIN (EAN)	4050118468434	Sechskantcrimp (Hexagon), WM-Crimp, Indent-Crimp, Trapezcrimp,
VPE	1 Stück	Ovalcrimp

70 mm²



Die Verwendung von isolierten Verbindern sichert Anwendern eine langfristig gleichbleibende Qualität ihrer elektrischen Verbindungen.

- Große Auswahl an isolierten und nicht isolierten Kabelschuhen und Verbindern
- Rohrkabelschuhe nach üblichen Marktstandards (Euroserie)
- Presskabelschuhe gemäß DIN 46235
- Quetschkabelschuhe gemäß DIN 46234
- Isolierte Ringkabelschuhe gemäß DIN 46237
- Isolierte Stiftkabelschuhe gemäß DIN 46231

Allgemeine Bestelldaten

Typ	KRN-M14/-70	Ausführung
Best.-Nr.	1495770000	Kabelschuh, 70 mm ²
GTIN (EAN)	4050118305166	
VPE	25 Stück	
Typ	KRN-M6/-70	Ausführung
Best.-Nr.	1496640000	Kabelschuh, 70 mm ²
GTIN (EAN)	4050118305951	
VPE	25 Stück	
Typ	KRN-M10/-70	Ausführung
Best.-Nr.	1496670000	Kabelschuh, 70 mm ²
GTIN (EAN)	4050118305845	
VPE	25 Stück	
Typ	KRN-M16/-70	Ausführung
Best.-Nr.	1495580000	Kabelschuh, 70 mm ²
GTIN (EAN)	4050118305340	
VPE	25 Stück	

Erstellungs-Datum 28. April 2024 06:59:28 MESZ

ES EPG/HPG 60 HEX 70

Weidmüller Interface GmbH & Co. KG
Klingenbergstraße 26
D-32758 Detmold
Germany

www.weidmueller.com

Zubehör

Typ	KRN-M8/-70	Ausführung
Best.-Nr.	1496650000	Kabelschuh, 70 mm ²
GTIN (EAN)	4050118305791	
VPE	25 Stück	
Typ	KRN-M20/-70	Ausführung
Best.-Nr.	1495590000	Kabelschuh, 70 mm ²
GTIN (EAN)	4050118305302	
VPE	25 Stück	
Typ	KRN-M12/-70	Ausführung
Best.-Nr.	1495570000	Kabelschuh, 70 mm ²
GTIN (EAN)	4050118304992	
VPE	25 Stück	

70 mm²



Die Verwendung von isolierten Verbindern sichert Anwenden eine langfristig gleichbleibende Qualität ihrer elektrischen Verbindungen.

- Große Auswahl an isolierten und nicht isolierten Kabelschuhen und Verbindern
- Rohrkabelschuhe nach üblichen Marktstandards (Euroserie)
- Presskabelschuhe gemäß DIN 46235
- Quetschkabelschuhe gemäß DIN 46234
- Isolierte Ringkabelschuhe gemäß DIN 46237
- Isolierte Stiftkabelschuhe gemäß DIN 46231

Allgemeine Bestelldaten

Typ	KWPN-M8/-70 90	Ausführung
Best.-Nr.	1497640000	Kabelschuh, 70 mm ²
GTIN (EAN)	4050118307047	
VPE	25 Stück	
Typ	KWPN-M10/-70 90	Ausführung
Best.-Nr.	1497650000	Kabelschuh, 70 mm ²
GTIN (EAN)	4050118307177	
VPE	25 Stück	
Typ	KWPN-M12/-70 90	Ausführung
Best.-Nr.	1497660000	Kabelschuh, 70 mm ²
GTIN (EAN)	4050118307092	
VPE	25 Stück	
Typ	KWPN-M16/-70 90	Ausführung
Best.-Nr.	1497680000	Kabelschuh, 70 mm ²
GTIN (EAN)	4050118307122	
VPE	25 Stück	

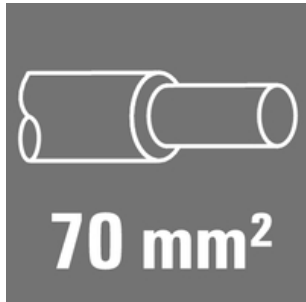
ES EPG/HPG 60 HEX 70

Weidmüller Interface GmbH & Co. KG
Klingenbergstraße 26
D-32758 Detmold
Germany

www.weidmueller.com

Zubehör

70 mm²



Die Verwendung von isolierten Verbindern sichert Anwenden eine langfristig gleichbleibende Qualität ihrer elektrischen Verbindungen.

- Große Auswahl an isolierten und nicht isolierten Kabelschuhen und Verbindern
- Rohrkabelschuhe nach üblichen Marktstandards (Euroserie)
- Presskabelschuhe gemäß DIN 46235
- Quetschkabelschuhe gemäß DIN 46234
- Isolierte Ringkabelschuhe gemäß DIN 46237
- Isolierte Stiftkabelschuhe gemäß DIN 46231

Allgemeine Bestelldaten

Typ	VPLN/-70	Ausführung
Best.-Nr.	1492940000	Kabelschuh, 70 mm ² , 70 mm ²
GTIN (EAN)	4050118302738	
VPE	100 Stück	

70 mm²



Die Verwendung von isolierten Verbindern sichert Anwenden eine langfristig gleichbleibende Qualität ihrer elektrischen Verbindungen.

- Große Auswahl an isolierten und nicht isolierten Kabelschuhen und Verbindern
- Rohrkabelschuhe nach üblichen Marktstandards (Euroserie)
- Presskabelschuhe gemäß DIN 46235
- Quetschkabelschuhe gemäß DIN 46234
- Isolierte Ringkabelschuhe gemäß DIN 46237
- Isolierte Stiftkabelschuhe gemäß DIN 46231

Allgemeine Bestelldaten

Typ	KQN-M8/-70	Ausführung
Best.-Nr.	1493210000	Kabelschuh, 70 mm ²
GTIN (EAN)	4050118302875	
VPE	50 Stück	
Typ	KQN-M20/-70	Ausführung
Best.-Nr.	1493250000	Kabelschuh, 70 mm ²
GTIN (EAN)	4050118303087	
VPE	50 Stück	
Typ	KQN-M6/-70	Ausführung
Best.-Nr.	1493190000	Kabelschuh, 70 mm ²
GTIN (EAN)	4050118303261	
VPE	50 Stück	
Typ	KQN-M10/-70	Ausführung
Best.-Nr.	1493220000	Kabelschuh, 70 mm ²
GTIN (EAN)	4050118302882	
VPE	50 Stück	

Erstellungs-Datum 28. April 2024 06:59:28 MESZ

ES EPG/HPG 60 HEX 70

Weidmüller Interface GmbH & Co. KG
Klingenbergstraße 26
D-32758 Detmold
Germany

www.weidmueller.com

Zubehör

Typ	KQN-M16/-70	Ausführung
Best.-Nr.	1493240000	Kabelschuh, 70 mm ²
GTIN (EAN)	4050118303131	
VPE	50 Stück	
Typ	KQN-M12/-70	Ausführung
Best.-Nr.	1493230000	Kabelschuh, 70 mm ²
GTIN (EAN)	4050118303032	
VPE	50 Stück	