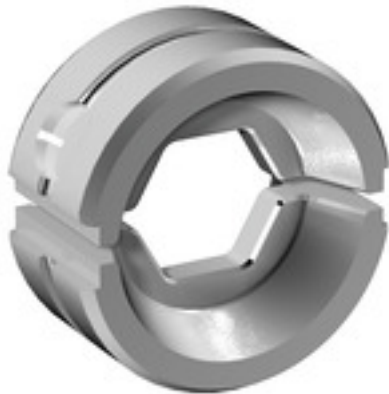


ES EPG/HPG 60 HEX 50

Weidmüller Interface GmbH & Co. KG
Klingenbergstraße 26
D-32758 Detmold
Germany

www.weidmueller.com

Abbildung ähnlich



Crimpwerkzeuge für Kabelschuhe, Verbinder und Aderendhülsen mit Wechseleinsätzen

- extrem schnelles Arbeiten durch hydraulische Unterstützung
- großer Verarbeitungsbereich bis 300 mm²
- Schnellverschlusskopf um 270° drehbar
- automatische Druckbegrenzung und Überwachung mit Drucksensor
- elektronische Steuerung und Überwachung des Pressvorgangs
- Abspeichern aller Verpressungen und Fehlermeldungen auf internem Speicher
- Auslesung aller Zyklen und Fehlermeldungen über USB
- Li-Ionen Akku mit Ladezustandsanzeige: 18V, 1,5 Ah

Allgemeine Bestelldaten

Ausführung	Einsatz Crimpwerkzeug, Sechskantcrimp (Hexagon)
Best.-Nr.	2505200000
Typ	ES EPG/HPG 60 HEX 50
GTIN (EAN)	4050118519600
VPE	1 Stück

ES EPG/HPG 60 HEX 50**Weidmüller Interface GmbH & Co. KG**

Klingenbergstraße 26

D-32758 Detmold

Germany

www.weidmueller.com**Technische Daten****Abmessungen und Gewichte**

Tiefe	22 mm	Tiefe (inch)	0,866 inch
Höhe	42 mm	Höhe (inch)	1,654 inch
Breite	42 mm	Breite (inch)	1,654 inch
Nettogewicht	138 g		

Kontaktbeschreibung

Kontaktart	Kabelschuhe der DIN 46235, Kabelschuhe der DIN 46267 Teil 1	Leiterquerschnitt max. AWG	1
------------	---	----------------------------	---

Crimpeinsätze

Crimpbreite	5 mm	Crimpbreite in mm	5
Crimpquerschnitt Aluminium	35	Crimpquerschnitt Kupfer	50
Kennzahl	14		

Werkzeugdaten Crimpen

Crimpart/-profil	Sechskantcrimp (Hexagon)
Kabelschuhquerschnitt	nominal 50 mm ²

Klassifikationen

ETIM 6.0	EC001282	ETIM 7.0	EC001282
ETIM 8.0	EC001282	ETIM 9.0	EC001282
ECLASS 9.0	21-04-90-90	ECLASS 9.1	21-01-90-90
ECLASS 10.0	21-04-90-90	ECLASS 11.0	21-04-90-90
ECLASS 12.0	21-04-90-90	ECLASS 13.0	21-04-90-90

Downloads

Kataloge	Catalogues in PDF-format
----------	--

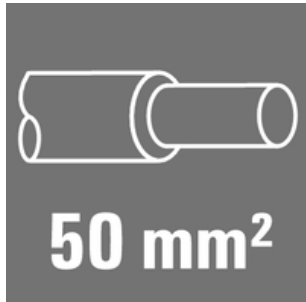
ES EPG/HPG 60 HEX 50

Weidmüller Interface GmbH & Co. KG
Klingenbergstraße 26
D-32758 Detmold
Germany

www.weidmueller.com

Zubehör

50 mm²



Die Verwendung von isolierten Verbindern sichert Anwendern eine langfristig gleichbleibende Qualität ihrer elektrischen Verbindungen.

- Große Auswahl an isolierten und nicht isolierten Kabelschuhen und Verbindern
- Rohrkabelschuhe nach üblichen Marktstandards (Euroserie)
- Presskabelschuhe gemäß DIN 46235
- Quetschkabelschuhe gemäß DIN 46234
- Isolierte Ringkabelschuhe gemäß DIN 46237
- Isolierte Stiftkabelschuhe gemäß DIN 46231

Allgemeine Bestelldaten

Typ	VPLN/-50	Ausführung
Best.-Nr.	1492930000	Kabelschuh, 50 mm ² , 50 mm ²
GTIN (EAN)	4050118302684	
VPE	100 Stück	

Werkzeuge



Crimpwerkzeuge für Kabelschuhe, Verbinder und Aderendhülsen mit Wechseleinsätzen

- extrem schnelles Arbeiten durch hydraulische Unterstützung
- großer Verarbeitungsbereich bis 400 mm²
- Schnellverschlusskopf um 360° drehbar
- automatische Druckbegrenzung und Überwachung mit Drucksensor
- Zusatzfunktionen für APG Serie:
- elektronische Steuerung und Überwachung des Pressvorgangs
- Abspeichern aller Verpressungen und Fehlermeldungen auf internem Speicher
- Auslesung aller Zyklen und Fehlermeldungen über USB

Allgemeine Bestelldaten

Typ	HPG 60	Ausführung
Best.-Nr.	2453820000	6mm ² , 300mm ² , Sechskantcrimp (Hexagon), WM-Crimp, Indent-Crimp, Trapezcrimp, Ovalcrimp
GTIN (EAN)	4050118468427	
VPE	1 Stück	

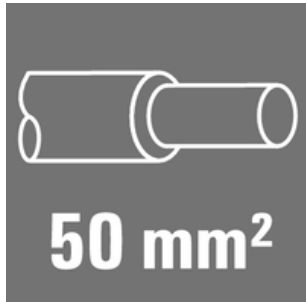
ES EPG/HPG 60 HEX 50

Weidmüller Interface GmbH & Co. KG
Klingenbergstraße 26
D-32758 Detmold
Germany

www.weidmueller.com

Zubehör

50 mm²



Die Verwendung von isolierten Verbindern sichert Anwendern eine langfristig gleichbleibende Qualität ihrer elektrischen Verbindungen.

- Große Auswahl an isolierten und nicht isolierten Kabelschuhen und Verbindern
- Rohrkabelschuhe nach üblichen Marktstandards (Euroserie)
- Presskabelschuhe gemäß DIN 46235
- Quetschkabelschuhe gemäß DIN 46234
- Isolierte Ringkabelschuhe gemäß DIN 46237
- Isolierte Stiftkabelschuhe gemäß DIN 46231

Allgemeine Bestelldaten

Typ	KRN-M6/-50 S	Ausführung
Best.-Nr.	1494820000	Kabelschuh, 50 mm ²
GTIN (EAN)	4050118304114	
VPE	25 Stück	
Typ	KRN-M10/-50 S	Ausführung
Best.-Nr.	1494840000	Kabelschuh, 50 mm ²
GTIN (EAN)	4050118304619	
VPE	25 Stück	
Typ	KRN-M8/-50 S	Ausführung
Best.-Nr.	1494830000	Kabelschuh, 50 mm ²
GTIN (EAN)	4050118304404	
VPE	25 Stück	

50 mm²



Die Verwendung von isolierten Verbindern sichert Anwendern eine langfristig gleichbleibende Qualität ihrer elektrischen Verbindungen.

- Große Auswahl an isolierten und nicht isolierten Kabelschuhen und Verbindern
- Rohrkabelschuhe nach üblichen Marktstandards (Euroserie)
- Presskabelschuhe gemäß DIN 46235
- Quetschkabelschuhe gemäß DIN 46234
- Isolierte Ringkabelschuhe gemäß DIN 46237
- Isolierte Stiftkabelschuhe gemäß DIN 46231

Allgemeine Bestelldaten

Typ	KP-M20/-50	Ausführung
Best.-Nr.	1498120000	Kabelschuh, 50 mm ²
GTIN (EAN)	4050118307597	
VPE	100 Stück	
Typ	KP-M6/-50	Ausführung
Best.-Nr.	1498510000	Kabelschuh, 50 mm ²
GTIN (EAN)	4050118308006	
VPE	100 Stück	

ES EPG/HPG 60 HEX 50

Weidmüller Interface GmbH & Co. KG
Klingenbergstraße 26
D-32758 Detmold
Germany

www.weidmueller.com

Zubehör

Typ	KP-M8/-50	Ausführung
Best.-Nr.	1498070000	Kabelschuh, 50 mm²
GTIN (EAN)	4050118307566	
VPE	100 Stück	
Typ	KP-M14/-50	Ausführung
Best.-Nr.	1498570000	Kabelschuh, 50 mm²
GTIN (EAN)	4050118308105	
VPE	100 Stück	
Typ	KP-M16/-50	Ausführung
Best.-Nr.	1498110000	Kabelschuh, 50 mm²
GTIN (EAN)	4050118307474	
VPE	100 Stück	
Typ	KP-M12/-50	Ausführung
Best.-Nr.	1498090000	Kabelschuh, 50 mm²
GTIN (EAN)	4050118307375	
VPE	100 Stück	
Typ	KP-M10/-50	Ausführung
Best.-Nr.	1498080000	Kabelschuh, 50 mm²
GTIN (EAN)	4050118307559	
VPE	100 Stück	

50 mm²



Die Verwendung von isolierten Verbindern sichert Anwendern eine langfristig gleichbleibende Qualität ihrer elektrischen Verbindungen.

- Große Auswahl an isolierten und nicht isolierten Kabelschuhen und Verbindern
- Rohrkabelschuhe nach üblichen Marktstandards (Euroserie)
- Presskabelschuhe gemäß DIN 46235
- Quetschkabelschuhe gemäß DIN 46234
- Isolierte Ringkabelschuhe gemäß DIN 46237
- Isolierte Stiftkabelschuhe gemäß DIN 46231

Allgemeine Bestelldaten

Typ	KWN-M12/-50 90	Ausführung
Best.-Nr.	1495990000	Kabelschuh, 50 mm²
GTIN (EAN)	4050118305654	
VPE	100 Stück	
Typ	KWN-M8/-50 90	Ausführung
Best.-Nr.	1495970000	Kabelschuh, 50 mm²
GTIN (EAN)	4050118305425	
VPE	100 Stück	
Typ	KWN-M20/-50 90	Ausführung
Best.-Nr.	1494710000	Kabelschuh, 50 mm²
GTIN (EAN)	4050118304442	
VPE	100 Stück	
Typ	KWN-M14/50 90	Ausführung
Best.-Nr.	1494650000	Kabelschuh, 50 mm²
GTIN (EAN)	4050118304251	
VPE	100 Stück	

Erstellungs-Datum 28. April 2024 06:04:25 MESZ

Katalogstand 20.04.2024 / Technische Änderungen vorbehalten

ES EPG/HPG 60 HEX 50

Weidmüller Interface GmbH & Co. KG
Klingenbergstraße 26
D-32758 Detmold
Germany

www.weidmueller.com

Zubehör

Typ	KWN-M16/-50 90	Ausführung
Best.-Nr.	1496000000	Kabelschuh, 50 mm ²
GTIN (EAN)	4050118305630	
VPE	100 Stück	
Typ	KWN-M10/-50 90	Ausführung
Best.-Nr.	1495980000	Kabelschuh, 50 mm ²
GTIN (EAN)	4050118305494	
VPE	100 Stück	
Typ	KWN-M6/-50 90	Ausführung
Best.-Nr.	1495950000	Kabelschuh, 50 mm ²
GTIN (EAN)	4050118305388	
VPE	100 Stück	

50 mm²



Die Verwendung von isolierten Verbindern sichert Anwenden eine langfristig gleichbleibende Qualität ihrer elektrischen Verbindungen.

- Große Auswahl an isolierten und nicht isolierten Kabelschuhen und Verbindern
- Rohrkabelschuhe nach üblichen Marktstandards (Euroserie)
- Presskabelschuhe gemäß DIN 46235
- Quetschkabelschuhe gemäß DIN 46234
- Isolierte Ringkabelschuhe gemäß DIN 46237
- Isolierte Stiftkabelschuhe gemäß DIN 46231

Allgemeine Bestelldaten

Typ	KWPN-M16/-50 90	Ausführung
Best.-Nr.	1497630000	Kabelschuh, 50 mm ²
GTIN (EAN)	4050118307115	
VPE	100 Stück	
Typ	KWPN-M12/-50 90	Ausführung
Best.-Nr.	1497620000	Kabelschuh, 50 mm ²
GTIN (EAN)	4050118306675	
VPE	100 Stück	
Typ	KWPN-M8/-50 90	Ausführung
Best.-Nr.	1497590000	Kabelschuh, 50 mm ²
GTIN (EAN)	4050118306699	
VPE	100 Stück	
Typ	KWPN-M10/-50 90	Ausführung
Best.-Nr.	1497610000	Kabelschuh, 50 mm ²
GTIN (EAN)	4050118307078	
VPE	100 Stück	

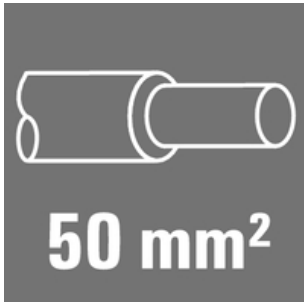
ES EPG/HPG 60 HEX 50

Weidmüller Interface GmbH & Co. KG
Klingenbergstraße 26
D-32758 Detmold
Germany

www.weidmueller.com

Zubehör

50 mm²



Die Verwendung von isolierten Verbindern sichert Anwenden eine langfristig gleichbleibende Qualität ihrer elektrischen Verbindungen.

- Große Auswahl an isolierten und nicht isolierten Kabelschuhen und Verbindern
- Rohrkabelschuhe nach üblichen Marktstandards (Euroserie)
- Presskabelschuhe gemäß DIN 46235
- Quetschkabelschuhe gemäß DIN 46234
- Isolierte Ringkabelschuhe gemäß DIN 46237
- Isolierte Stiftkabelschuhe gemäß DIN 46231

Allgemeine Bestelldaten

Typ	VSTN/50	Ausführung
Best.-Nr.	1493070000	Kabelschuh, 50 mm ² , 50 mm ²
GTIN (EAN)	4050118302691	
VPE	100 Stück	

50 mm²



Die Verwendung von isolierten Verbindern sichert Anwenden eine langfristig gleichbleibende Qualität ihrer elektrischen Verbindungen.

- Große Auswahl an isolierten und nicht isolierten Kabelschuhen und Verbindern
- Rohrkabelschuhe nach üblichen Marktstandards (Euroserie)
- Presskabelschuhe gemäß DIN 46235
- Quetschkabelschuhe gemäß DIN 46234
- Isolierte Ringkabelschuhe gemäß DIN 46237
- Isolierte Stiftkabelschuhe gemäß DIN 46231

Allgemeine Bestelldaten

Typ	VSTN/-50	Ausführung
Best.-Nr.	1494750000	Kabelschuh, 50 mm ² , 50 mm ²
GTIN (EAN)	4050118304381	
VPE	50 Stück	

ES EPG/HPG 60 HEX 50

Weidmüller Interface GmbH & Co. KG
Klingenbergstraße 26
D-32758 Detmold
Germany

www.weidmueller.com

Zubehör

50 mm²



Die Verwendung von isolierten Verbindern sichert Anwenden eine langfristig gleichbleibende Qualität ihrer elektrischen Verbindungen.

- Große Auswahl an isolierten und nicht isolierten Kabelschuhen und Verbindern
- Rohrkabelschuhe nach üblichen Marktstandards (Euroserie)
- Presskabelschuhe gemäß DIN 46235
- Quetschkabelschuhe gemäß DIN 46234
- Isolierte Ringkabelschuhe gemäß DIN 46237
- Isolierte Stiftkabelschuhe gemäß DIN 46231

Allgemeine Bestelldaten

Typ	KSN/-50	Ausführung
Best.-Nr.	1492820000	Kabelschuh, 50 mm ² , 50 mm ²
GTIN (EAN)	4050118302769	
VPE	50 Stück	

50 mm²



Die Verwendung von isolierten Verbindern sichert Anwenden eine langfristig gleichbleibende Qualität ihrer elektrischen Verbindungen.

- Große Auswahl an isolierten und nicht isolierten Kabelschuhen und Verbindern
- Rohrkabelschuhe nach üblichen Marktstandards (Euroserie)
- Presskabelschuhe gemäß DIN 46235
- Quetschkabelschuhe gemäß DIN 46234
- Isolierte Ringkabelschuhe gemäß DIN 46237
- Isolierte Stiftkabelschuhe gemäß DIN 46231

Allgemeine Bestelldaten

Typ	KRN-M10/-50	Ausführung
Best.-Nr.	1496610000	Kabelschuh, 50 mm ²
GTIN (EAN)	4050118306064	
VPE	100 Stück	
Typ	KRN-M12/-50	Ausführung
Best.-Nr.	1496620000	Kabelschuh, 50 mm ²
GTIN (EAN)	4050118305722	
VPE	100 Stück	
Typ	KRN-M16/-50	Ausführung
Best.-Nr.	1496630000	Kabelschuh, 50 mm ²
GTIN (EAN)	4050118306200	
VPE	100 Stück	
Typ	KRN-M20/-50	Ausführung
Best.-Nr.	1495840000	Kabelschuh, 50 mm ²
GTIN (EAN)	4050118305364	
VPE	100 Stück	

ES EPG/HPG 60 HEX 50

Weidmüller Interface GmbH & Co. KG
Klingenbergstraße 26
D-32758 Detmold
Germany

www.weidmueller.com

Zubehör

Typ	KRN-M6/-50	Ausführung
Best.-Nr.	1496590000	Kabelschuh, 50 mm ²
GTIN (EAN)	4050118305746	
VPE	100 Stück	
Typ	KRN-M8/-50	Ausführung
Best.-Nr.	1496600000	Kabelschuh, 50 mm ²
GTIN (EAN)	4050118306149	
VPE	100 Stück	
Typ	KRN-M14/-50	Ausführung
Best.-Nr.	1495750000	Kabelschuh, 50 mm ²
GTIN (EAN)	4050118305197	
VPE	100 Stück	

50 mm²



Die Verwendung von isolierten Verbindern sichert Anwenden eine langfristig gleichbleibende Qualität ihrer elektrischen Verbindungen.

- Große Auswahl an isolierten und nicht isolierten Kabelschuhen und Verbindern
- Rohrkabelschuhe nach üblichen Marktstandards (Euroserie)
- Presskabelschuhe gemäß DIN 46235
- Quetschkabelschuhe gemäß DIN 46234
- Isolierte Ringkabelschuhe gemäß DIN 46237
- Isolierte Stiftkabelschuhe gemäß DIN 46231

Allgemeine Bestelldaten

Typ	KWN-M12/-50 45	Ausführung
Best.-Nr.	1496300000	Kabelschuh, 50 mm ²
GTIN (EAN)	4050118306040	
VPE	50 Stück	
Typ	KWN-M6/-50 45	Ausführung
Best.-Nr.	1496270000	Kabelschuh, 50 mm ²
GTIN (EAN)	4050118305937	
VPE	50 Stück	
Typ	KWN-M10/-50 45	Ausführung
Best.-Nr.	1496290000	Kabelschuh, 50 mm ²
GTIN (EAN)	4050118305760	
VPE	50 Stück	
Typ	KWN-M8/-50 45	Ausführung
Best.-Nr.	1496280000	Kabelschuh, 50 mm ²
GTIN (EAN)	4050118306101	
VPE	50 Stück	

ES EPG/HPG 60 HEX 50

Weidmüller Interface GmbH & Co. KG
Klingenbergstraße 26
D-32758 Detmold
Germany

www.weidmueller.com

Zubehör

Werkzeuge



Crimpwerkzeuge für Kabelschuhe, Verbinder und Aderendhülsen mit Wechseleinsätzen

- extrem schnelles Arbeiten durch hydraulische Unterstützung
- großer Verarbeitungsbereich bis 300 mm²
- Schnellverschlusskopf um 270° drehbar
- automatische Druckbegrenzung und Überwachung mit Drucksensor
- elektronische Steuerung und Überwachung des Pressvorgangs
- Abspeichern aller Verpressungen und Fehlermeldungen auf internem Speicher
- Auslesung aller Zyklen und Fehlermeldungen über USB
- Li-Ionen Akku mit Ladezustandsanzeige: 18V, 1,5 Ah

Allgemeine Bestelldaten

Typ	EPG 60	Ausführung
Best.-Nr.	2453810000	Presswerkzeuge, Werkzeuge, Crimpwerkzeug, 6mm ² , 300mm ² ,
GTIN (EAN)	4050118468434	Sechskantcrimp (Hexagon), WM-Crimp, Indent-Crimp, Trapezcrimp,
VPE	1 Stück	Ovalcrimp

50 mm²



Die Verwendung von isolierten Verbindern sichert Anwendern eine langfristig gleichbleibende Qualität ihrer elektrischen Verbindungen.

- Große Auswahl an isolierten und nicht isolierten Kabelschuhen und Verbindern
- Rohrkabelschuhe nach üblichen Marktstandards (Euroserie)
- Presskabelschuhe gemäß DIN 46235
- Quetschkabelschuhe gemäß DIN 46234
- Isolierte Ringkabelschuhe gemäß DIN 46237
- Isolierte Stiftkabelschuhe gemäß DIN 46231

Allgemeine Bestelldaten

Typ	KQN-M10/-50	Ausführung
Best.-Nr.	1493160000	Kabelschuh, 50 mm ²
GTIN (EAN)	4050118303049	
VPE	50 Stück	
Typ	KQN-M12/-50	Ausführung
Best.-Nr.	1493170000	Kabelschuh, 50 mm ²
GTIN (EAN)	4050118303216	
VPE	50 Stück	
Typ	KQN-M20/-50	Ausführung
Best.-Nr.	1493530000	Kabelschuh, 50 mm ²
GTIN (EAN)	4050118303513	
VPE	50 Stück	
Typ	KQN-M8/-50	Ausführung
Best.-Nr.	1493150000	Kabelschuh, 50 mm ²
GTIN (EAN)	4050118302868	
VPE	50 Stück	

Erstellungs-Datum 28. April 2024 06:04:25 MESZ

ES EPG/HPG 60 HEX 50**Weidmüller Interface GmbH & Co. KG**

Klingenbergstraße 26

D-32758 Detmold

Germany

www.weidmueller.com**Zubehör**

Typ	KQN-M6/-50	Ausführung
Best.-Nr.	1493510000	Kabelschuh, 50 mm ²
GTIN (EAN)	4050118303179	
VPE	50 Stück	

Typ	KQN-M16/-50	Ausführung
Best.-Nr.	1493180000	Kabelschuh, 50 mm ²
GTIN (EAN)	4050118302844	
VPE	50 Stück	

50 mm²

Die Verwendung von isolierten Verbindern sichert Anwendern eine langfristig gleichbleibende Qualität ihrer elektrischen Verbindungen.

- Große Auswahl an isolierten und nicht isolierten Kabelschuhen und Verbindern
- Rohrkabelschuhe nach üblichen Marktstandards (Euroserie)
- Presskabelschuhe gemäß DIN 46235
- Quetschkabelschuhe gemäß DIN 46234
- Isolierte Ringkabelschuhe gemäß DIN 46237
- Isolierte Stiftkabelschuhe gemäß DIN 46231

Allgemeine Bestelldaten

Typ	VPN/-50	Ausführung
Best.-Nr.	1498660000	Kabelschuh, 50 mm ² , 50 mm ²
GTIN (EAN)	4050118307948	
VPE	50 Stück	