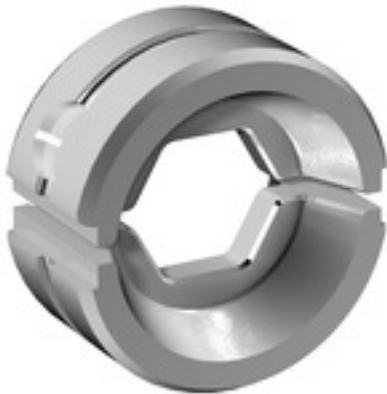


ES EPG/HPG 60 HEX 25

Weidmüller Interface GmbH & Co. KG
Klingenbergstraße 26
D-32758 Detmold
Germany
www.weidmueller.com

Abbildung ähnlich



Crimpwerkzeuge für Kabelschuhe, Verbinder und Aderendhülsen mit Wechseleinsätzen

- extrem schnelles Arbeiten durch hydraulische Unterstützung
- großer Verarbeitungsbereich bis 300 mm²
- Schnellverschlusskopf um 270° drehbar
- automatische Druckbegrenzung und Überwachung mit Drucksensor
- elektronische Steuerung und Überwachung des Pressvorgangs
- Abspeichern aller Verpressungen und Fehlermeldungen auf internem Speicher
- Auslesung aller Zyklen und Fehlermeldungen über USB
- Li-Ionen Akku mit Ladezustandsanzeige: 18V, 1,5 Ah

Allgemeine Bestelldaten

Ausführung	Einsatz Crimpwerkzeug, Sechskantcrimp (Hexagon)
Best.-Nr.	2505180000
Typ	ES EPG/HPG 60 HEX 25
GTIN (EAN)	4050118519570
VPE	1 Stück

ES EPG/HPG 60 HEX 25**Weidmüller Interface GmbH & Co. KG**

Klingenbergstraße 26

D-32758 Detmold

Germany

www.weidmueller.com**Technische Daten****Abmessungen und Gewichte**

Tiefe	22 mm	Tiefe (inch)	0,866 inch
Höhe	42 mm	Höhe (inch)	1,654 inch
Breite	42 mm	Breite (inch)	1,654 inch
Nettogewicht	167 g		

Kontaktbeschreibung

Kontaktart	Kabelschuhe der DIN 46235, Kabelschuhe der DIN 46267 Teil 1	Leiterquerschnitt max. AWG	4
------------	---	----------------------------	---

Crimpeinsätze

Crimpbreite	5 mm	Crimpbreite in mm	12
Crimpquerschnitt Aluminium	10	Crimpquerschnitt Kupfer	25
Kennzahl	10		

Werkzeugdaten Crimpen

Crimpart/-profil	Sechskantcrimp (Hexagon)
Kabelschuhquerschnitt	nominal 25 mm ²

Klassifikationen

ETIM 6.0	EC001282	ETIM 7.0	EC001282
ETIM 8.0	EC001282	ETIM 9.0	EC001282
ECLASS 9.0	21-04-90-90	ECLASS 9.1	21-01-90-90
ECLASS 10.0	21-04-90-90	ECLASS 11.0	21-04-90-90
ECLASS 12.0	21-04-90-90	ECLASS 13.0	21-04-90-90

Downloads

Kataloge	Catalogues in PDF-format
----------	--

ES EPG/HPG 60 HEX 25

Weidmüller Interface GmbH & Co. KG
Klingenbergstraße 26
D-32758 Detmold
Germany

www.weidmueller.com

Zubehör

Werkzeuge



Crimpwerkzeuge für Kabelschuhe, Verbinder und Aderendhülsen mit Wechseleinsätzen

- extrem schnelles Arbeiten durch hydraulische Unterstützung
- großer Verarbeitungsbereich bis 400 mm²
- Schnellverschlusskopf um 360° drehbar
- automatische Druckbegrenzung und Überwachung mit Drucksensor
- Zusatzfunktionen für APG Serie:
- elektronische Steuerung und Überwachung des Pressvorgangs
- Abspeichern aller Verpressungen und Fehlermeldungen auf internem Speicher
- Auslesung aller Zyklen und Fehlermeldungen über USB

Allgemeine Bestelldaten

Typ	HPG 60	Ausführung
Best.-Nr.	2453820000	6mm ² , 300mm ² , Sechskantcrimp (Hexagon), WM-Crimp, Indent-
GTIN (EAN)	4050118468427	Crimp, Trapezcrimp, Ovalcrimp
VPE	1 Stück	

25 mm²



Die Verwendung von isolierten Verbindern sichert Anwendern eine langfristig gleichbleibende Qualität ihrer elektrischen Verbindungen.

- Große Auswahl an isolierten und nicht isolierten Kabelschuhen und Verbindern
- Rohrkabelschuhe nach üblichen Marktstandards (Euroserie)
- Presskabelschuhe gemäß DIN 46235
- Quetschkabelschuhe gemäß DIN 46234
- Isolierte Ringkabelschuhe gemäß DIN 46237
- Isolierte Stiftkabelschuhe gemäß DIN 46231

Allgemeine Bestelldaten

Typ	KQN-M16/-25	Ausführung
Best.-Nr.	1493490000	Kabelschuh, 25 mm ²
GTIN (EAN)	4050118303148	
VPE	50 Stück	
Typ	KQN-M5/-25	Ausführung
Best.-Nr.	1494120000	Kabelschuh, 25 mm ²
GTIN (EAN)	4050118303827	
VPE	50 Stück	
Typ	KQN-M12/-25	Ausführung
Best.-Nr.	1494160000	Kabelschuh, 25 mm ²
GTIN (EAN)	4050118303902	
VPE	50 Stück	
Typ	KQN-M10/-25	Ausführung
Best.-Nr.	1494150000	Kabelschuh, 25 mm ²
GTIN (EAN)	4050118303865	
VPE	50 Stück	

Erstellungs-Datum 29. April 2024 07:29:37 MESZ

ES EPG/HPG 60 HEX 25

Weidmüller Interface GmbH & Co. KG
Klingenbergstraße 26
D-32758 Detmold
Germany

www.weidmueller.com

Zubehör

Typ	KQN-M8/-25	Ausführung
Best.-Nr.	1494140000	Kabelschuh, 25 mm ²
GTIN (EAN)	4050118303872	
VPE	50 Stück	
Typ	KQN-M6/-25	Ausführung
Best.-Nr.	1494130000	Kabelschuh, 25 mm ²
GTIN (EAN)	4050118303858	
VPE	50 Stück	

25 mm²



Die Verwendung von isolierten Verbindern sichert Anwendern eine langfristig gleichbleibende Qualität ihrer elektrischen Verbindungen.

- Große Auswahl an isolierten und nicht isolierten Kabelschuhen und Verbindern
- Rohrkabelschuhe nach üblichen Marktstandards (Euroserie)
- Presskabelschuhe gemäß DIN 46235
- Quetschkabelschuhe gemäß DIN 46234
- Isolierte Ringkabelschuhe gemäß DIN 46237
- Isolierte Stiftkabelschuhe gemäß DIN 46231

Allgemeine Bestelldaten

Typ	VPLN/-25	Ausführung
Best.-Nr.	1492910000	Kabelschuh, 25 mm ² , 25 mm ²
GTIN (EAN)	4050118302646	
VPE	100 Stück	

25 mm²



Die Verwendung von isolierten Verbindern sichert Anwendern eine langfristig gleichbleibende Qualität ihrer elektrischen Verbindungen.

- Große Auswahl an isolierten und nicht isolierten Kabelschuhen und Verbindern
- Rohrkabelschuhe nach üblichen Marktstandards (Euroserie)
- Presskabelschuhe gemäß DIN 46235
- Quetschkabelschuhe gemäß DIN 46234
- Isolierte Ringkabelschuhe gemäß DIN 46237
- Isolierte Stiftkabelschuhe gemäß DIN 46231

Allgemeine Bestelldaten

Typ	KRN-M6/-25	Ausführung
Best.-Nr.	1496490000	Kabelschuh, 25 mm ²
GTIN (EAN)	4050118305784	
VPE	100 Stück	
Typ	KRN-M12/-25	Ausführung
Best.-Nr.	1496520000	Kabelschuh, 25 mm ²
GTIN (EAN)	4050118306163	
VPE	100 Stück	

Erstellungs-Datum 29. April 2024 07:29:37 MESZ

ES EPG/HPG 60 HEX 25

Weidmüller Interface GmbH & Co. KG
Klingenbergstraße 26
D-32758 Detmold
Germany

www.weidmueller.com

Zubehör

Typ	KRN-M14/-25	Ausführung
Best.-Nr.	1496530000	Kabelschuh, 25 mm²
GTIN (EAN)	4050118305883	
VPE	100 Stück	
Typ	KRN-M5/-25	Ausführung
Best.-Nr.	1495830000	Kabelschuh, 25 mm²
GTIN (EAN)	4050118305562	
VPE	100 Stück	
Typ	KRN-M10/-25	Ausführung
Best.-Nr.	1496510000	Kabelschuh, 25 mm²
GTIN (EAN)	4050118305814	
VPE	100 Stück	
Typ	KRN-M8/-25	Ausführung
Best.-Nr.	1496500000	Kabelschuh, 25 mm²
GTIN (EAN)	4050118305975	
VPE	100 Stück	

25 mm²



Die Verwendung von isolierten Verbindern sichert Anwenden eine langfristig gleichbleibende Qualität ihrer elektrischen Verbindungen.

- Große Auswahl an isolierten und nicht isolierten Kabelschuhen und Verbindern
- Rohrkabelschuhe nach üblichen Marktstandards (Euroserie)
- Presskabelschuhe gemäß DIN 46235
- Quetschkabelschuhe gemäß DIN 46234
- Isolierte Ringkabelschuhe gemäß DIN 46237
- Isolierte Stiftkabelschuhe gemäß DIN 46231

Allgemeine Bestelldaten

Typ	KWPN-M12/-25 90	Ausführung
Best.-Nr.	1497530000	Kabelschuh, 25 mm²
GTIN (EAN)	4050118307108	
VPE	100 Stück	
Typ	KWPN-M10/-25	Ausführung
Best.-Nr.	1497520000	Kabelschuh, 25 mm²
GTIN (EAN)	4050118306989	
VPE	100 Stück	
Typ	KWPN-M8/-25 90	Ausführung
Best.-Nr.	1497510000	Kabelschuh, 25 mm²
GTIN (EAN)	4050118306972	
VPE	100 Stück	
Typ	KWPN-M6/-25 90	Ausführung
Best.-Nr.	1497490000	Kabelschuh, 25 mm²
GTIN (EAN)	4050118306668	
VPE	100 Stück	

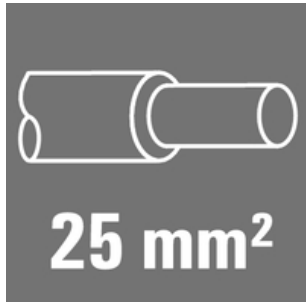
ES EPG/HPG 60 HEX 25

Weidmüller Interface GmbH & Co. KG
Klingenbergstraße 26
D-32758 Detmold
Germany

www.weidmueller.com

Zubehör

25 mm²



Die Verwendung von isolierten Verbindern sichert Anwendern eine langfristig gleichbleibende Qualität ihrer elektrischen Verbindungen.

- Große Auswahl an isolierten und nicht isolierten Kabelschuhen und Verbindern
- Rohrkabelschuhe nach üblichen Marktstandards (Euroserie)
- Presskabelschuhe gemäß DIN 46235
- Quetschkabelschuhe gemäß DIN 46234
- Isolierte Ringkabelschuhe gemäß DIN 46237
- Isolierte Stiftkabelschuhe gemäß DIN 46231

Allgemeine Bestelldaten

Typ	VSTN/25	Ausführung
Best.-Nr.	1493050000	Kabelschuh, 25 mm ² , 25 mm ²
GTIN (EAN)	4050118302783	
VPE	100 Stück	

25 mm²



Die Verwendung von isolierten Verbindern sichert Anwendern eine langfristig gleichbleibende Qualität ihrer elektrischen Verbindungen.

- Große Auswahl an isolierten und nicht isolierten Kabelschuhen und Verbindern
- Rohrkabelschuhe nach üblichen Marktstandards (Euroserie)
- Presskabelschuhe gemäß DIN 46235
- Quetschkabelschuhe gemäß DIN 46234
- Isolierte Ringkabelschuhe gemäß DIN 46237
- Isolierte Stiftkabelschuhe gemäß DIN 46231

Allgemeine Bestelldaten

Typ	KP-M6/-25	Ausführung
Best.-Nr.	1497970000	Kabelschuh, 25 mm ²
GTIN (EAN)	4050118307412	
VPE	100 Stück	
Typ	KP-M8/-25	Ausführung
Best.-Nr.	1497980000	Kabelschuh, 25 mm ²
GTIN (EAN)	4050118307528	
VPE	100 Stück	
Typ	KP-M12/-25	Ausführung
Best.-Nr.	1498000000	Kabelschuh, 25 mm ²
GTIN (EAN)	4050118307504	
VPE	100 Stück	
Typ	KP-M10/-25	Ausführung
Best.-Nr.	1497990000	Kabelschuh, 25 mm ²
GTIN (EAN)	4050118307535	
VPE	100 Stück	

ES EPG/HPG 60 HEX 25

Weidmüller Interface GmbH & Co. KG
Klingenbergstraße 26
D-32758 Detmold
Germany

www.weidmueller.com

Zubehör

Typ	KP-M16/-25	Ausführung
Best.-Nr.	1498010000	Kabelschuh, 25 mm²
GTIN (EAN)	4050118307443	
VPE	100 Stück	

25 mm²



Die Verwendung von isolierten Verbindern sichert Anwendern eine langfristig gleichbleibende Qualität ihrer elektrischen Verbindungen.

- Große Auswahl an isolierten und nicht isolierten Kabelschuhen und Verbindern
- Rohrkabelschuhe nach üblichen Marktstandards (Euroserie)
- Presskabelschuhe gemäß DIN 46235
- Quetschkabelschuhe gemäß DIN 46234
- Isolierte Ringkabelschuhe gemäß DIN 46237
- Isolierte Stiftkabelschuhe gemäß DIN 46231

Allgemeine Bestelldaten

Typ	KWN-M8/-25 45	Ausführung
Best.-Nr.	1496190000	Kabelschuh, 25 mm²
GTIN (EAN)	4050118306231	
VPE	100 Stück	
Typ	KWN-M12/-25 45	Ausführung
Best.-Nr.	1496210000	Kabelschuh, 25 mm²
GTIN (EAN)	4050118305715	
VPE	100 Stück	
Typ	KWN-M6/-25 45	Ausführung
Best.-Nr.	1496180000	Kabelschuh, 25 mm²
GTIN (EAN)	4050118305876	
VPE	100 Stück	
Typ	KWN-M10/-25 45	Ausführung
Best.-Nr.	1496200000	Kabelschuh, 25 mm²
GTIN (EAN)	4050118305593	
VPE	100 Stück	

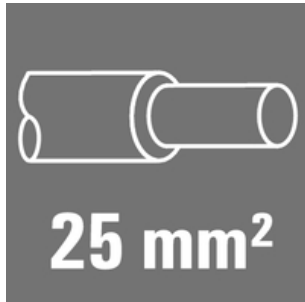
ES EPG/HPG 60 HEX 25

Weidmüller Interface GmbH & Co. KG
Klingenbergstraße 26
D-32758 Detmold
Germany

www.weidmueller.com

Zubehör

25 mm²



Die Verwendung von isolierten Verbindern sichert Anwendern eine langfristig gleichbleibende Qualität ihrer elektrischen Verbindungen.

- Große Auswahl an isolierten und nicht isolierten Kabelschuhen und Verbindern
- Rohrkabelschuhe nach üblichen Marktstandards (Euroserie)
- Presskabelschuhe gemäß DIN 46235
- Quetschkabelschuhe gemäß DIN 46234
- Isolierte Ringkabelschuhe gemäß DIN 46237
- Isolierte Stiftkabelschuhe gemäß DIN 46231

Allgemeine Bestelldaten

Typ	KWN-M8/-25 90	Ausführung
Best.-Nr.	1495870000	Kabelschuh, 25 mm ²
GTIN (EAN)	4050118305470	
VPE	100 Stück	
Typ	KWN-M10/-25 90	Ausführung
Best.-Nr.	1495880000	Kabelschuh, 25 mm ²
GTIN (EAN)	4050118305449	
VPE	100 Stück	
Typ	KWN-M12/-25 90	Ausführung
Best.-Nr.	1495890000	Kabelschuh, 25 mm ²
GTIN (EAN)	4050118305647	
VPE	100 Stück	
Typ	KWN-M6/-25 90	Ausführung
Best.-Nr.	1495850000	Kabelschuh, 25 mm ²
GTIN (EAN)	4050118305456	
VPE	100 Stück	
Typ	KWN-M14/-25 90	Ausführung
Best.-Nr.	1495900000	Kabelschuh, 25 mm ²
GTIN (EAN)	4050118305517	
VPE	100 Stück	

ES EPG/HPG 60 HEX 25

Weidmüller Interface GmbH & Co. KG
Klingenbergstraße 26
D-32758 Detmold
Germany

www.weidmueller.com

Zubehör

Werkzeuge



Crimpwerkzeuge für Kabelschuhe, Verbinder und Aderendhülsen mit Wechseleinsätzen

- extrem schnelles Arbeiten durch hydraulische Unterstützung
- großer Verarbeitungsbereich bis 300 mm²
- Schnellverschlusskopf um 270° drehbar
- automatische Druckbegrenzung und Überwachung mit Drucksensor
- elektronische Steuerung und Überwachung des Pressvorgangs
- Abspeichern aller Verpressungen und Fehlermeldungen auf internem Speicher
- Auslesung aller Zyklen und Fehlermeldungen über USB
- Li-Ionen Akku mit Ladezustandsanzeige: 18V, 1,5 Ah

Allgemeine Bestelldaten

Typ	EPG 60	Ausführung
Best.-Nr.	2453810000	Presswerkzeuge, Werkzeuge, Crimpwerkzeug, 6mm ² , 300mm ² ,
GTIN (EAN)	4050118468434	Sechskantcrimp (Hexagon), WM-Crimp, Indent-Crimp, Trapezcrimp,
VPE	1 Stück	Ovalcrimp

25 mm²



Die Verwendung von isolierten Verbindern sichert Anwendern eine langfristig gleichbleibende Qualität ihrer elektrischen Verbindungen.

- Große Auswahl an isolierten und nicht isolierten Kabelschuhen und Verbindern
- Rohrkabelschuhe nach üblichen Marktstandards (Euroserie)
- Presskabelschuhe gemäß DIN 46235
- Quetschkabelschuhe gemäß DIN 46234
- Isolierte Ringkabelschuhe gemäß DIN 46237
- Isolierte Stiftkabelschuhe gemäß DIN 46231

Allgemeine Bestelldaten

Typ	VSTN/-25	Ausführung
Best.-Nr.	1494730000	Kabelschuh, 25 mm ² , 25 mm ²
GTIN (EAN)	4050118304275	
VPE	50 Stück	

ES EPG/HPG 60 HEX 25

Weidmüller Interface GmbH & Co. KG
Klingenbergstraße 26
D-32758 Detmold
Germany

www.weidmueller.com

Zubehör

25 mm²



Die Verwendung von isolierten Verbindern sichert Anwenden eine langfristig gleichbleibende Qualität ihrer elektrischen Verbindungen.

- Große Auswahl an isolierten und nicht isolierten Kabelschuhen und Verbindern
- Rohrkabelschuhe nach üblichen Marktstandards (Euroserie)
- Presskabelschuhe gemäß DIN 46235
- Quetschkabelschuhe gemäß DIN 46234
- Isolierte Ringkabelschuhe gemäß DIN 46237
- Isolierte Stiftkabelschuhe gemäß DIN 46231

Allgemeine Bestelldaten

Typ	KSN/-25	Ausführung
Best.-Nr.	1492800000	Kabelschuh, 25 mm ² , 25 mm ²
GTIN (EAN)	4050118302592	
VPE	50 Stück	

25 mm²



Die Verwendung von isolierten Verbindern sichert Anwenden eine langfristig gleichbleibende Qualität ihrer elektrischen Verbindungen.

- Große Auswahl an isolierten und nicht isolierten Kabelschuhen und Verbindern
- Rohrkabelschuhe nach üblichen Marktstandards (Euroserie)
- Presskabelschuhe gemäß DIN 46235
- Quetschkabelschuhe gemäß DIN 46234
- Isolierte Ringkabelschuhe gemäß DIN 46237
- Isolierte Stiftkabelschuhe gemäß DIN 46231

Allgemeine Bestelldaten

Typ	VPN/-25	Ausführung
Best.-Nr.	1498640000	Kabelschuh, 25 mm ² , 25 mm ²
GTIN (EAN)	4050118308013	
VPE	100 Stück	