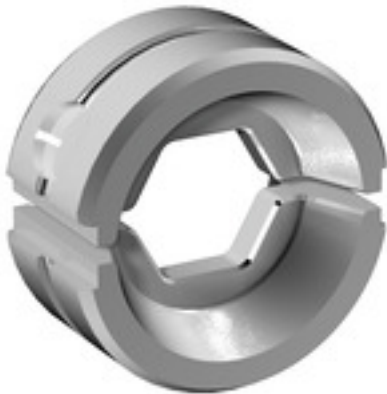


ES EPG/HPG 60 HEX 16

Weidmüller Interface GmbH & Co. KG
Klingenbergstraße 26
D-32758 Detmold
Germany

www.weidmueller.com

Abbildung ähnlich



Crimpwerkzeuge für Kabelschuhe, Verbinder und Aderendhülsen mit Wechseleinsätzen

- extrem schnelles Arbeiten durch hydraulische Unterstützung
- großer Verarbeitungsbereich bis 300 mm²
- Schnellverschlusskopf um 270° drehbar
- automatische Druckbegrenzung und Überwachung mit Drucksensor
- elektronische Steuerung und Überwachung des Pressvorgangs
- Abspeichern aller Verpressungen und Fehlermeldungen auf internem Speicher
- Auslesung aller Zyklen und Fehlermeldungen über USB
- Li-Ionen Akku mit Ladezustandsanzeige: 18V, 1,5 Ah

Allgemeine Bestelldaten

Ausführung	Einsatz Crimpwerkzeug, Sechskantcrimp (Hexagon)
Best.-Nr.	2505170000
Typ	ES EPG/HPG 60 HEX 16
GTIN (EAN)	4050118519549
VPE	1 Stück

ES EPG/HPG 60 HEX 16**Weidmüller Interface GmbH & Co. KG**

Klingenbergstraße 26

D-32758 Detmold

Germany

www.weidmueller.com**Technische Daten****Abmessungen und Gewichte**

Tiefe	22 mm	Tiefe (inch)	0,866 inch
Höhe	42 mm	Höhe (inch)	1,654 inch
Breite	42 mm	Breite (inch)	1,654 inch
Nettogewicht	170 g		

Kontaktbeschreibung

Kontaktart	Kabelschuhe der DIN 46235, Kabelschuhe der DIN 46267 Teil 1	Leiterquerschnitt max. AWG	6
------------	---	----------------------------	---

Crimpeinsätze

Crimpbreite	5 mm	Crimpbreite in mm	12
Crimpquerschnitt Kupfer	16	Kennzahl	8

Werkzeugdaten Crimpen

Crimpart/-profil	Sechskantcrimp (Hexagon)		
Kabelschuhquerschnitt	nominal	16 mm ²	

Klassifikationen

ETIM 6.0	EC001282	ETIM 7.0	EC001282
ETIM 8.0	EC001282	ETIM 9.0	EC001282
ECLASS 9.0	21-04-90-90	ECLASS 9.1	21-01-90-90
ECLASS 10.0	21-04-90-90	ECLASS 11.0	21-04-90-90
ECLASS 12.0	21-04-90-90	ECLASS 13.0	21-04-90-90

Downloads

Kataloge	Catalogues in PDF-format
----------	--

ES EPG/HPG 60 HEX 16

Weidmüller Interface GmbH & Co. KG
Klingenbergstraße 26
D-32758 Detmold
Germany

www.weidmueller.com

Zubehör

Werkzeuge



Crimpwerkzeuge für Kabelschuhe, Verbinder und Aderendhülsen mit Wechseleinsätzen

- extrem schnelles Arbeiten durch hydraulische Unterstützung
- großer Verarbeitungsbereich bis 400 mm²
- Schnellverschlusskopf um 360° drehbar
- automatische Druckbegrenzung und Überwachung mit Drucksensor
- Zusatzfunktionen für APG Serie:
- elektronische Steuerung und Überwachung des Pressvorgangs
- Abspeichern aller Verpressungen und Fehlermeldungen auf internem Speicher
- Auslesung aller Zyklen und Fehlermeldungen über USB

Allgemeine Bestelldaten

Typ	HPG 60	Ausführung
Best.-Nr.	2453820000	6mm ² , 300mm ² , Sechskantcrimp (Hexagon), WM-Crimp, Indent-
GTIN (EAN)	4050118468427	Crimp, Trapezcrimp, Ovalcrimp
VPE	1 Stück	

16 mm²



Die Verwendung von isolierten Verbindern sichert Anwendern eine langfristig gleichbleibende Qualität ihrer elektrischen Verbindungen.

- Große Auswahl an isolierten und nicht isolierten Kabelschuhen und Verbindern
- Rohrkabelschuhe nach üblichen Marktstandards (Euroserie)
- Presskabelschuhe gemäß DIN 46235
- Quetschkabelschuhe gemäß DIN 46234
- Isolierte Ringkabelschuhe gemäß DIN 46237
- Isolierte Stiftkabelschuhe gemäß DIN 46231

Allgemeine Bestelldaten

Typ	VPN/-16	Ausführung
Best.-Nr.	1498630000	Kabelschuh, 16 mm ² , 16 mm ²
GTIN (EAN)	4050118307856	
VPE	100 Stück	

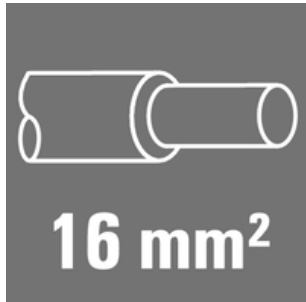
ES EPG/HPG 60 HEX 16

Weidmüller Interface GmbH & Co. KG
Klingenbergstraße 26
D-32758 Detmold
Germany

www.weidmueller.com

Zubehör

16 mm²



Die Verwendung von isolierten Verbindern sichert Anwenden eine langfristig gleichbleibende Qualität ihrer elektrischen Verbindungen.

- Große Auswahl an isolierten und nicht isolierten Kabelschuhen und Verbindern
- Rohrkabelschuhe nach üblichen Marktstandards (Euroserie)
- Presskabelschuhe gemäß DIN 46235
- Quetschkabelschuhe gemäß DIN 46234
- Isolierte Ringkabelschuhe gemäß DIN 46237
- Isolierte Stiftkabelschuhe gemäß DIN 46231

Allgemeine Bestelldaten

Typ	VSTN/16	Ausführung
Best.-Nr.	1493040000	Kabelschuh, 16 mm ² , 16 mm ²
GTIN (EAN)	4050118302981	
VPE	100 Stück	

16 mm²



Die Verwendung von isolierten Verbindern sichert Anwenden eine langfristig gleichbleibende Qualität ihrer elektrischen Verbindungen.

- Große Auswahl an isolierten und nicht isolierten Kabelschuhen und Verbindern
- Rohrkabelschuhe nach üblichen Marktstandards (Euroserie)
- Presskabelschuhe gemäß DIN 46235
- Quetschkabelschuhe gemäß DIN 46234
- Isolierte Ringkabelschuhe gemäß DIN 46237
- Isolierte Stiftkabelschuhe gemäß DIN 46231

Allgemeine Bestelldaten

Typ	KQNG-M6/-16	Ausführung
Best.-Nr.	1492700000	Kabelschuh, 16 mm ² , 16 mm ²
GTIN (EAN)	4050118302493	
VPE	50 Stück	
Typ	KQNG-M8/-16	Ausführung
Best.-Nr.	1492710000	Kabelschuh, 16 mm ² , 16 mm ²
GTIN (EAN)	4050118302677	
VPE	50 Stück	

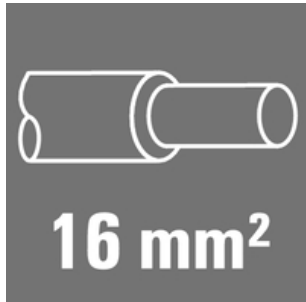
ES EPG/HPG 60 HEX 16

Weidmüller Interface GmbH & Co. KG
Klingenbergstraße 26
D-32758 Detmold
Germany

www.weidmueller.com

Zubehör

16 mm²



Die Verwendung von isolierten Verbindern sichert Anwenden eine langfristig gleichbleibende Qualität ihrer elektrischen Verbindungen.

- Große Auswahl an isolierten und nicht isolierten Kabelschuhen und Verbindern
- Rohrkabelschuhe nach üblichen Marktstandards (Euroserie)
- Presskabelschuhe gemäß DIN 46235
- Quetschkabelschuhe gemäß DIN 46234
- Isolierte Ringkabelschuhe gemäß DIN 46237
- Isolierte Stiftkabelschuhe gemäß DIN 46231

Allgemeine Bestelldaten

Typ	KSN/-16	Ausführung
Best.-Nr.	1492790000	Kabelschuh, 16 mm ² , 16 mm ²
GTIN (EAN)	4050118302745	
VPE	100 Stück	

16 mm²



Die Verwendung von isolierten Verbindern sichert Anwenden eine langfristig gleichbleibende Qualität ihrer elektrischen Verbindungen.

- Große Auswahl an isolierten und nicht isolierten Kabelschuhen und Verbindern
- Rohrkabelschuhe nach üblichen Marktstandards (Euroserie)
- Presskabelschuhe gemäß DIN 46235
- Quetschkabelschuhe gemäß DIN 46234
- Isolierte Ringkabelschuhe gemäß DIN 46237
- Isolierte Stiftkabelschuhe gemäß DIN 46231

Allgemeine Bestelldaten

Typ	KQN-M8/-16	Ausführung
Best.-Nr.	1494090000	Kabelschuh, 16 mm ²
GTIN (EAN)	4050118303742	
VPE	100 Stück	
Typ	KQN-M5/-16	Ausführung
Best.-Nr.	1494070000	Kabelschuh, 16 mm ²
GTIN (EAN)	4050118303650	
VPE	100 Stück	
Typ	KQN-M10/-16	Ausführung
Best.-Nr.	1494100000	Kabelschuh, 16 mm ²
GTIN (EAN)	4050118303728	
VPE	100 Stück	
Typ	KQN-M12/-16	Ausführung
Best.-Nr.	1494110000	Kabelschuh, 16 mm ²
GTIN (EAN)	4050118303773	
VPE	100 Stück	

Erstellungs-Datum 27. April 2024 10:25:18 MESZ

Katalogstand 20.04.2024 / Technische Änderungen vorbehalten

ES EPG/HPG 60 HEX 16

Weidmüller Interface GmbH & Co. KG
Klingenbergstraße 26
D-32758 Detmold
Germany

www.weidmueller.com

Zubehör

Typ	KQN-M6/-16	Ausführung
Best.-Nr.	1494080000	Kabelschuh, 16 mm ²
GTIN (EAN)	4050118303636	
VPE	100 Stück	

16 mm²



Die Verwendung von isolierten Verbindern sichert Anwenden eine langfristig gleichbleibende Qualität ihrer elektrischen Verbindungen.

- Große Auswahl an isolierten und nicht isolierten Kabelschuhen und Verbindern
- Rohrkabelschuhe nach üblichen Marktstandards (Euroserie)
- Presskabelschuhe gemäß DIN 46235
- Quetschkabelschuhe gemäß DIN 46234
- Isolierte Ringkabelschuhe gemäß DIN 46237
- Isolierte Stiftkabelschuhe gemäß DIN 46231

Allgemeine Bestelldaten

Typ	KWN-M12/-16 90	Ausführung
Best.-Nr.	1497120000	Kabelschuh, 16 mm ²
GTIN (EAN)	4050118306736	
VPE	100 Stück	
Typ	KWN-M6/16 90	Ausführung
Best.-Nr.	1497090000	Kabelschuh, 16 mm ²
GTIN (EAN)	4050118306743	
VPE	100 Stück	
Typ	KWN-M5/-16 90	Ausführung
Best.-Nr.	1497080000	Kabelschuh, 16 mm ²
GTIN (EAN)	4050118306392	
VPE	100 Stück	
Typ	KWN-M8/-16 90	Ausführung
Best.-Nr.	1497100000	Kabelschuh, 16 mm ²
GTIN (EAN)	4050118306804	
VPE	100 Stück	
Typ	KWN-M10/-16 90	Ausführung
Best.-Nr.	1497110000	Kabelschuh, 16 mm ²
GTIN (EAN)	4050118306705	
VPE	100 Stück	

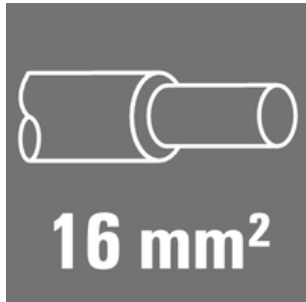
ES EPG/HPG 60 HEX 16

Weidmüller Interface GmbH & Co. KG
Klingenbergstraße 26
D-32758 Detmold
Germany

www.weidmueller.com

Zubehör

16 mm²



Die Verwendung von isolierten Verbindern sichert Anwenden eine langfristig gleichbleibende Qualität ihrer elektrischen Verbindungen.

- Große Auswahl an isolierten und nicht isolierten Kabelschuhen und Verbindern
- Rohrkabelschuhe nach üblichen Marktstandards (Euroserie)
- Presskabelschuhe gemäß DIN 46235
- Quetschkabelschuhe gemäß DIN 46234
- Isolierte Ringkabelschuhe gemäß DIN 46237
- Isolierte Stiftkabelschuhe gemäß DIN 46231

Allgemeine Bestelldaten

Typ	VSTN/-16	Ausführung
Best.-Nr.	1497140000	Kabelschuh, 16 mm ² , 16 mm ²
GTIN (EAN)	4050118306620	
VPE	50 Stück	

16 mm²



Die Verwendung von isolierten Verbindern sichert Anwenden eine langfristig gleichbleibende Qualität ihrer elektrischen Verbindungen.

- Große Auswahl an isolierten und nicht isolierten Kabelschuhen und Verbindern
- Rohrkabelschuhe nach üblichen Marktstandards (Euroserie)
- Presskabelschuhe gemäß DIN 46235
- Quetschkabelschuhe gemäß DIN 46234
- Isolierte Ringkabelschuhe gemäß DIN 46237
- Isolierte Stiftkabelschuhe gemäß DIN 46231

Allgemeine Bestelldaten

Typ	VPLN/-16	Ausführung
Best.-Nr.	1492900000	Kabelschuh, 16 mm ² , 16 mm ²
GTIN (EAN)	4050118302714	
VPE	100 Stück	

ES EPG/HPG 60 HEX 16

Weidmüller Interface GmbH & Co. KG
Klingenbergstraße 26
D-32758 Detmold
Germany

www.weidmueller.com

Zubehör

Werkzeuge



Crimpwerkzeuge für Kabelschuhe, Verbinder und Aderendhülsen mit Wechseleinsätzen

- extrem schnelles Arbeiten durch hydraulische Unterstützung
- großer Verarbeitungsbereich bis 300 mm²
- Schnellverschlusskopf um 270° drehbar
- automatische Druckbegrenzung und Überwachung mit Drucksensor
- elektronische Steuerung und Überwachung des Pressvorgangs
- Abspeichern aller Verpressungen und Fehlermeldungen auf internem Speicher
- Auslesung aller Zyklen und Fehlermeldungen über USB
- Li-Ionen Akku mit Ladezustandsanzeige: 18V, 1,5 Ah

Allgemeine Bestelldaten

Typ	EPG 60	Ausführung
Best.-Nr.	2453810000	Presswerkzeuge, Werkzeuge, Crimpwerkzeug, 6mm ² , 300mm ² ,
GTIN (EAN)	4050118468434	Sechskantcrimp (Hexagon), WM-Crimp, Indent-Crimp, Trapezcrimp,
VPE	1 Stück	Ovalcrimp

16 mm²



Die Verwendung von isolierten Verbindern sichert Anwendern eine langfristig gleichbleibende Qualität ihrer elektrischen Verbindungen.

- Große Auswahl an isolierten und nicht isolierten Kabelschuhen und Verbindern
- Rohrkabelschuhe nach üblichen Marktstandards (Euroserie)
- Presskabelschuhe gemäß DIN 46235
- Quetschkabelschuhe gemäß DIN 46234
- Isolierte Ringkabelschuhe gemäß DIN 46237
- Isolierte Stiftkabelschuhe gemäß DIN 46231

Allgemeine Bestelldaten

Typ	KWPN-M10/-16 90	Ausführung
Best.-Nr.	1497470000	Kabelschuh, 16 mm ²
GTIN (EAN)	4050118307016	
VPE	100 Stück	
Typ	KWPN-M6/-16 90	Ausführung
Best.-Nr.	1497440000	Kabelschuh, 16 mm ²
GTIN (EAN)	4050118306644	
VPE	100 Stück	
Typ	KWPN-M8/-16 90	Ausführung
Best.-Nr.	1497450000	Kabelschuh, 16 mm ²
GTIN (EAN)	4050118306873	
VPE	100 Stück	

ES EPG/HPG 60 HEX 16

Weidmüller Interface GmbH & Co. KG
Klingenbergstraße 26
D-32758 Detmold
Germany

www.weidmueller.com

Zubehör

Typ	KWPN-M12/-16 90	Ausführung
Best.-Nr.	1497480000	Kabelschuh, 16 mm ²
GTIN (EAN)	4050118306866	
VPE	100 Stück	

16 mm²



Die Verwendung von isolierten Verbindern sichert Anwendern eine langfristig gleichbleibende Qualität ihrer elektrischen Verbindungen.

- Große Auswahl an isolierten und nicht isolierten Kabelschuhen und Verbindern
- Rohrkabelschuhe nach üblichen Marktstandards (Euroserie)
- Presskabelschuhe gemäß DIN 46235
- Quetschkabelschuhe gemäß DIN 46234
- Isolierte Ringkabelschuhe gemäß DIN 46237
- Isolierte Stiftkabelschuhe gemäß DIN 46231

Allgemeine Bestelldaten

Typ	KWN-M6/-16 45	Ausführung
Best.-Nr.	1496870000	Kabelschuh, 16 mm ²
GTIN (EAN)	4050118306446	
VPE	100 Stück	
Typ	KWN-M5/-16 45	Ausführung
Best.-Nr.	1496850000	Kabelschuh, 16 mm ²
GTIN (EAN)	4050118306408	
VPE	100 Stück	
Typ	KWN-M10/-16 45	Ausführung
Best.-Nr.	1496890000	Kabelschuh, 16 mm ²
GTIN (EAN)	4050118306194	
VPE	100 Stück	
Typ	KWN-M8/-16 45	Ausführung
Best.-Nr.	1496880000	Kabelschuh, 16 mm ²
GTIN (EAN)	4050118306422	
VPE	100 Stück	

ES EPG/HPG 60 HEX 16

Weidmüller Interface GmbH & Co. KG
Klingenbergstraße 26
D-32758 Detmold
Germany

www.weidmueller.com

Zubehör

16 mm²



Die Verwendung von isolierten Verbindern sichert Anwendern eine langfristig gleichbleibende Qualität ihrer elektrischen Verbindungen.

- Große Auswahl an isolierten und nicht isolierten Kabelschuhen und Verbindern
- Rohrkabelschuhe nach üblichen Marktstandards (Euroserie)
- Presskabelschuhe gemäß DIN 46235
- Quetschkabelschuhe gemäß DIN 46234
- Isolierte Ringkabelschuhe gemäß DIN 46237
- Isolierte Stiftkabelschuhe gemäß DIN 46231

Allgemeine Bestelldaten

Typ	KP-M6/-16	Ausführung
Best.-Nr.	1497930000	Kabelschuh, 16 mm ²
GTIN (EAN)	4050118307290	
VPE	100 Stück	
Typ	KP-M10/-16	Ausführung
Best.-Nr.	1497950000	Kabelschuh, 16 mm ²
GTIN (EAN)	4050118307450	
VPE	100 Stück	
Typ	KP-M5/-16	Ausführung
Best.-Nr.	1497920000	Kabelschuh, 16 mm ²
GTIN (EAN)	4050118307542	
VPE	100 Stück	
Typ	KP-M8/-16	Ausführung
Best.-Nr.	1497940000	Kabelschuh, 16 mm ²
GTIN (EAN)	4050118307269	
VPE	100 Stück	
Typ	KP-M12/-16	Ausführung
Best.-Nr.	1497960000	Kabelschuh, 16 mm ²
GTIN (EAN)	4050118307436	
VPE	100 Stück	

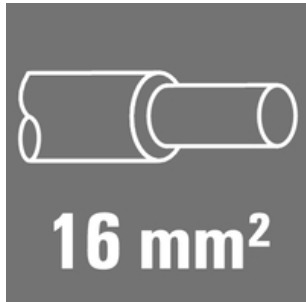
ES EPG/HPG 60 HEX 16

Weidmüller Interface GmbH & Co. KG
Klingenbergstraße 26
D-32758 Detmold
Germany

www.weidmueller.com

Zubehör

16 mm²



Die Verwendung von isolierten Verbindern sichert Anwendern eine langfristig gleichbleibende Qualität ihrer elektrischen Verbindungen.

- Große Auswahl an isolierten und nicht isolierten Kabelschuhen und Verbindern
- Rohrkabelschuhe nach üblichen Marktstandards (Euroserie)
- Presskabelschuhe gemäß DIN 46235
- Quetschkabelschuhe gemäß DIN 46234
- Isolierte Ringkabelschuhe gemäß DIN 46237
- Isolierte Stiftkabelschuhe gemäß DIN 46231

Allgemeine Bestelldaten

Typ	KRN-M12/-16	Ausführung
Best.-Nr.	1497010000	Kabelschuh, 16 mm ²
GTIN (EAN)	4050118306538	
VPE	100 Stück	
Typ	KRN-M10/-16	Ausführung
Best.-Nr.	1497000000	Kabelschuh, 16 mm ²
GTIN (EAN)	4050118306460	
VPE	100 Stück	
Typ	KRN-M6/-16	Ausführung
Best.-Nr.	1496980000	Kabelschuh, 16 mm ²
GTIN (EAN)	4050118306583	
VPE	100 Stück	
Typ	KRN-M8/-16	Ausführung
Best.-Nr.	1496990000	Kabelschuh, 16 mm ²
GTIN (EAN)	4050118306514	
VPE	100 Stück	
Typ	KRN-M5/-16	Ausführung
Best.-Nr.	1496970000	Kabelschuh, 16 mm ²
GTIN (EAN)	4050118306569	
VPE	100 Stück	