

PICOPAK-CI-CO-LP-P

Weidmüller Interface GmbH & Co. KG

Klingenbergstraße 26

D-32758 Detmold

Germany

www.weidmueller.com

Illustration du produit,
Similaire à l'illustration

PicoPak: le choix de la résistance

- Gain de place dans l'armoire de commande grâce à la largeur de seulement 6 mm
- Isolateur passif, alimenté par les boucles de courant d'entrée et de sortie
- Plage de températures de fonctionnement amplifiée : de -40°C à +70°C
- Réglage zéro/portée possible

Informations générales de commande

Version	Isolateur/convertisseur de signaux, Alimenté par les boucles de courant de sortie, Entrée : 4-20 mA, Sortie : 4-20 mA
Référence	2501110000
Type	PICOPAK-CI-CO-LP-P
GTIN (EAN)	4050118514704
Qté.	1 pièce(s)

PICOPAK-CI-CO-LP-P

Weidmüller Interface GmbH & Co. KG

Klingenbergstraße 26

D-32758 Detmold

Germany

www.weidmueller.com

Caractéristiques techniques

Dimensions et poids

Profondeur	55 mm	Profondeur (pouces)	2,165 inch
Hauteur	79,4 mm	Hauteur (pouces)	3,126 inch
Largeur	6,1 mm	Largeur (pouces)	0,24 inch
Poids net	47 g		

Températures

Température de stockage	-40 °C...85 °C	Température de fonctionnement	-40 °C...55 °C
Humidité à la température de fonctionnement	0...95 % (sans condensation)	Humidité	0...95 % (sans condensation)

Probabilité d'échec

SIL selon IEC 61508	Aucun
---------------------	-------

Classifications

ETIM 6.0	EC002653	ETIM 7.0	EC002653
ETIM 8.0	EC002653	ETIM 9.0	EC002653
ECLASS 9.0	27-21-01-20	ECLASS 9.1	27-21-01-20
ECLASS 10.0	27-21-01-20	ECLASS 11.0	27-21-01-20
ECLASS 12.0	27-21-01-20	ECLASS 13.0	27-21-01-20

Entrée

Capteur	Source de courant	Chute de tension, entrée en courant	≤3,5 V
Courant d'entrée	4...20 mA @ 6...35 V DC	Nombre d'entrées	1

Sortie

Courant de faible impédance	≤ 600 Ω, @ max 23mA	Courant de sortie	4...20 mA, alimentado por corriente de bucle
Fréquence de coupure (-3 dB)	≥3,5 kHz	Nombre de sorties	1
Tension d'alimentation (sortie)	18...32 V		

Caractéristiques générales

Coefficient de température	≤ 200 ppm/K	Configuration	Potentiomètre, Zero / Span
Consommation de puissance, max.	0,85 W	Consommation de puissance, typ.	0,55 W
Isolation galvanique	Double isolateur	Normes	EN 61010-1, EN 61326-1, UL 61010-1:2012, 3rd Edition
Précision	< 0,1 % de la plage de mesure	Rail	TS 35
Réponse à un échelon	≤ 5 ms	Tension d'alimentation	Alimenté par la boucle de sortie

Coordination de l'isolation

Catégorie de surtension	II	Degré de pollution	2
Isolation galvanique	Double isolateur	Normes	EN 61010-1, EN 61326-1, UL 61010-1:2012, 3rd Edition
Normes CEM	EN 61326-1	Tension d'isolation	3,5 kV
Tension nominale (texte)	300 V AC _{rms}		

Date de création 13 mai 2024 00:44:22 CEST

Niveau du catalogue 04.05.2024 / Toutes modifications techniques réservées

PICOPAK-CI-CO-LP-P

Weidmüller Interface GmbH & Co. KG

Klingenbergstraße 26

D-32758 Detmold

Germany

www.weidmueller.com

Caractéristiques techniques

Caractéristiques de raccordement

Type de raccordement	PUSH IN	Section de raccordement du conducteur, souple, min.	0,5 mm ²
Section de raccordement du conducteur, souple, max.	1,5 mm ²	Section de raccordement du conducteur, souple, min. (AWG)	AWG 20
Section de raccordement du conducteur, souple, max. (AWG)	AWG 14		

Conformité environnementale du produit

REACH SVHC	Lead 7439-92-1
SCIP	f814e8b7-24eb-4ad1-8545-4d3e652b59d1

Note importante

Informations sur le produit	Le séparateur passif PicoPak-CI-CO-LP sépare les signaux courant standard. Un signal d'entrée courant analogique est converti linéairement en un signal de sortie courant analogique puis séparé galvaniquement. L'alimentation se fait par le circuit de mesure d'entrée et de sortie. La plage de mesure peut être ajustée si nécessaire via les potentiomètres (Zero et Span) installés sur le devant.
-----------------------------	---

Agréments

Agréments



ROHS	Conforme
UL File Number Search	Site Web UL
Certificat N° (cURus)	E141197
Numéro de certificat (cULusEX)	E223527

Téléchargements

Agrément/Certificat/Document de conformité	Application notes – UL approval Application notes – UL approval hazardous location Application notes – IECEx approval Application notes – ATEX approval Application notes – Declaration of Conformity
Données techniques	CAD data – STEP
Documentation utilisateur	Instruction sheet
Catalogue	Catalogues in PDF-format

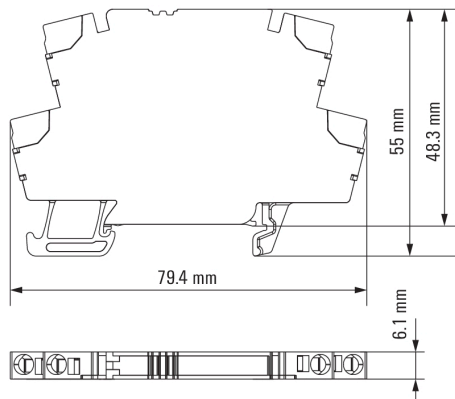
PICOPAK-CI-CO-LP-P

Weidmüller Interface GmbH & Co. KG
Klingenbergstraße 26
D-32758 Detmold
Germany

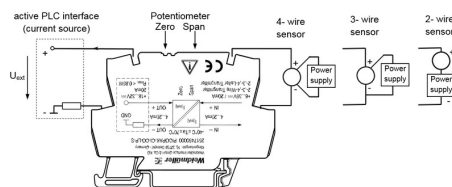
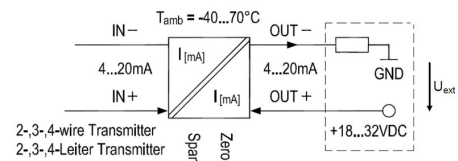
www.weidmueller.com

Dessins

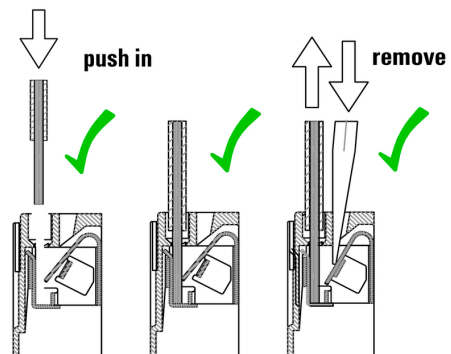
Dimensional drawing



Connection diagram



Correct handling PUSH IN connection



PICOPAK-CI-CO-LP-P

Weidmüller Interface GmbH & Co. KG

Klingenbergstraße 26

D-32758 Detmold

Germany

www.weidmueller.com

Accessoires

Vierge



Les repères WS sont particulièrement adaptés aux connecteurs de la série W. Grâce à leur compatibilité, ils peuvent également être utilisés avec la série I et la série Z. Les larges surfaces de marquage permettent d'imprimer de longues chaînes de caractères ou sur plusieurs lignes.

Les repères WS sont parfaits pour de longues chaînes de caractères personnalisées. Grâce au format MultiCard qui a fait ses preuves, l'impression avec PrintJet CONNECT ou Plotter est possible.

- Montage en bande ou individuellement
- Repères au format MultiCard éprouvé

Pour impression personnalisée : Veuillez nous envoyer un fichier dans le format de notre logiciel de repérage M-Print PRO ou M-Print PRO Online (sans installation) pour vos spécifications de repérage.

Informations générales de commande

Type	WS 12/6 MC NE WS	Version
Référence	1609900000	WS, Terminal marker, 12 x 6 mm, Pas en mm (P): 6.00 Weidmueller,
GTIN (EAN)	4008190203467	Allen-Bradley, blanc
Qté.	600 pièce(s)	