

PICOPAK-CI-CO-LP-P**Weidmüller Interface GmbH & Co. KG**

Klingenbergstraße 26

D-32758 Detmold

Germany

www.weidmueller.com

**Imagen de producto, Si-
milar a la ilustración****PicoPak: solución robusta**

- Ahorro de espacio en el armario de control gracias al dispositivo fino de 6 mm de anchura
- Aislante pasivo, alimentación en bucle en la entrada y la salida
- Aumento del rango de temperatura de servicio:
-40 °C ...+70 °C
- Posibilidad de ajuste de posición cero y de margen

Datos generales para pedido

Versión	Convertidor de señal/aislador, Alimentado por bucle de corriente de salida, Entrada : 4-20 mA, Salida : 4-20 mA
Código	2501110000
Tipo	PICOPAK-CI-CO-LP-P
GTIN (EAN)	4050118514704
Cantidad	1 Pieza

PICOPAK-CI-CO-LP-P

Weidmüller Interface GmbH & Co. KG

Klingenbergstraße 26

D-32758 Detmold

Germany

www.weidmueller.com

Datos técnicos

Dimensiones y pesos

Profundidad	55 mm	Profundidad (pulgadas)	2,165 inch
Altura	79,4 mm	Altura (pulgadas)	3,126 inch
Anchura	6,1 mm	Anchura (pulgadas)	0,24 inch
Peso neto	47 g		

Temperaturas

Temperatura de almacenamiento	-40 °C...85 °C	Temperatura de servicio	-40 °C...55 °C
Humedad a temperatura de servicio	0...95 % (sin condensación)	Humedad	0...95 % (sin condensación)

Probabilidad de avería

SIL según IEC 61508	Ninguno
---------------------	---------

Entrada

Caída de tensión, entrada de corriente	≤3,5 V	Corriente de entrada	4...20 mA @ 6...35 V DC
Número de entradas	1	Sensor	Fuente de corriente

Salida

Corriente de resistencia de carga	≤ 600 Ω, @ max 23mA	Corriente de salida	4...20 mA, alimentado por corriente de bucle
Frecuencia límite (-3 dB)	≥3,5 kHz	Número de salidas	1
Tensión de alimentación (salida)	18...32 V		

Datos generales

Carril	TS 35	Coeficiente de temperatura	≤ 200 ppm/K
Configuración	Potenciómetro, Zero / Span	Consumo de corriente tip.	0,55 W
Consumo máx. de corriente	0,85 W	Norma	EN 61010-1, EN 61326-1, UL 61010-1:2012, 3rd Edition
Precisión	< 0,1 % del rango de medición	Separación galvánica	Separador de 2 vías
Tensión de alimentación	Alimentado por bucle de corriente de salida	Tiempo de respuesta	≤ 5 ms

Coordenadas de aislamiento

Categoría de sobretensión	II	Grado de polución	2
Norma	EN 61010-1, EN 61326-1, UL 61010-1:2012, 3rd Edition	Normas EMC	EN 61326-1
Separación galvánica	Separador de 2 vías	Tensión de aislamiento	3,5 kV
Tensión nominal	300 V AC _{rms}		

PICOPAK-CI-CO-LP-P

Weidmüller Interface GmbH & Co. KG
Klingenbergstraße 26
D-32758 Detmold
Germany

www.weidmueller.com

Datos técnicos

Datos de conexión

Tipo de conexión	PUSH IN	Sección de conexión del conductor, flexible, mín.	0,5 mm ²
Sección de conexión del conductor, flexible, max.	1,5 mm ²	Sección de conexión del conductor, flexible, mín. (AWG)	AWG 20
Sección de conexión del conductor, flexible, máx. (AWG)	AWG 14		

Clasificaciones

ETIM 6.0	EC002653	ETIM 7.0	EC002653
ETIM 8.0	EC002653	ETIM 9.0	EC002653
ECLASS 9.0	27-21-01-20	ECLASS 9.1	27-21-01-20
ECLASS 10.0	27-21-01-20	ECLASS 11.0	27-21-01-20
ECLASS 12.0	27-21-01-20	ECLASS 13.0	27-21-01-20

Conformidad medioambiental del producto

REACH SVHC	Lead 7439-92-1
SCIP	f814e8b7-24eb-4ad1-8545-4d3e652b59d1

Indicación importante

Información de producto	El aislador pasivo PicoPak-CI-CO-LP desconecta las señales de corriente estándar. Una señal de corriente de entrada analógica se transforma linealmente en una señal de corriente de salida analógica y galvánicamente separada. La fuente de alimentación se produce a través del circuito de medición de entrada y salida. Mediante los potenciómetros (Zero y Span) instalados en la parte delantera se puede ajustar el rango de medición.
-------------------------	--

Homologaciones

Homologaciones



ROHS	Conformidad
UL File Number Search	Sitio web UL
Núm. de certificación (cURus)	E141197
N.º de certificado (cULusEX)	E223527

Descargas

Homologación/certificado/documento de conformidad	Application notes – UL approval Application notes – UL approval hazardous location Application notes – IECEx approval Application notes – ATEX approval Application notes – Declaration of Conformity
Datos de ingeniería	CAD data – STEP
Documentación del usuario	Instruction sheet
Catálogo	Catalogues in PDF-format

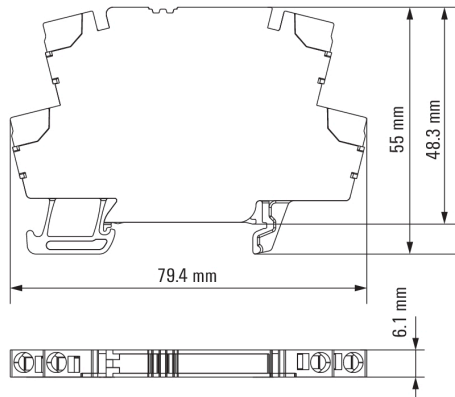
PICOPAK-CI-CO-LP-P

Weidmüller Interface GmbH & Co. KG
Klingenbergstraße 26
D-32758 Detmold
Germany

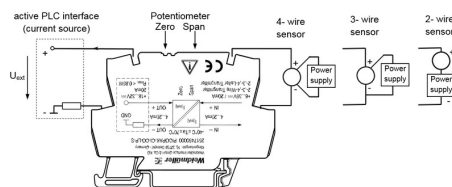
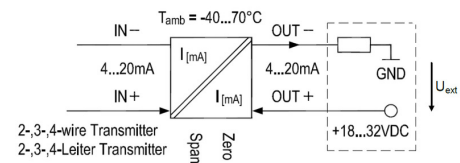
www.weidmueller.com

Dibujos

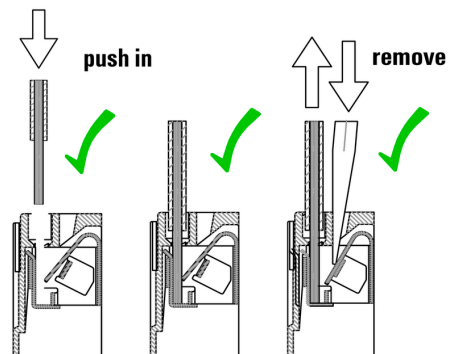
Dimensional drawing



Connection diagram



Correct handling PUSH IN connection



PICOPAK-CI-CO-LP-P

Weidmüller Interface GmbH & Co. KG

Klingenbergstraße 26

D-32758 Detmold

Germany

www.weidmueller.com

Accesorios

Sin imprimir



Los señalizadores WS son el complemento perfecto para los bornes de la serie W. Gracias a la compatibilidad del sistema, se pueden usar las etiquetas WS también en la serie I y la serie Z. La gran superficie de señalización permite grandes cadenas de caracteres y la distribución del texto en varias líneas.

Los señalizadores WS están especialmente indicados para etiquetas con largas cadenas personalizadas de caracteres. Gracias al formato MultiCard de eficacia demostrada, ahora es posible la impresión con impresoras PrintJet ADVANCED o plotter.

- Montaje en tiras o individual
- Señalizadores en formato MultiCard

Impresión especial: Envíe un archivo del software de señalización M-Print PRO o M-Print PRO Online (sin instalación) con sus especificaciones de señalización.

Datos generales para pedido

Tipo	WS 12/6 MC NE WS	Versión
Código	1609900000	WS, Terminal marker, 12 x 6 mm, Paso en mm (P): 6.00 Weidmueller,
GTIN (EAN)	4008190203467	Allen-Bradley, blanco
Cantidad	600 Pieza	