

ENERGY METER 700-PN-230

Weidmüller Interface GmbH & Co. KG

Klingenbergstraße 26

D-32758 Detmold

Germany

www.weidmueller.com



Счетчики электроэнергии — ValueLine

Расширенные функциональные возможности сбора данных об электроэнергии

Возможности счетчиков электроэнергии ValueLine выходят за рамки основных функций измерения электроэнергии.

Они также подходят для определения, хранения и визуализации дальнейших параметров качества электроэнергии.

Бесплатное программное обеспечение «eSoExplorer go» доступно для большинства типов изделий и позволяет,

с одной стороны, выполнять настройку / ввод в эксплуатацию / визуализацию измеренных значений и, с другой стороны, анализ качества питания.

Основные данные для заказа

Исполнение	измерение мощности / индикация для 1-, 3-фазной сети
Номер для заказа	2500890000
Тип	ENERGY METER 700-PN-230
GTIN (EAN)	4050118513943
Кол.	1 Шт.

ENERGY METER 700-PN-230

Weidmüller Interface GmbH & Co. KG

Klingenbergstraße 26

D-32758 Detmold

Germany

www.weidmueller.com

Технические данные

Размеры и массы

Глубина	72 мм	Глубина (дюймов)	2,835 inch
Высота	96 мм	Высота (в дюймах)	3,78 inch
Ширина	96 мм	Ширина (в дюймах)	3,78 inch
Масса нетто	265 g		

Температуры

Температура хранения	-25 °C...70 °C	Влажность при температуре хранения	0...90 % RH
Рабочая температура	-10 °C...55 °C	Влажность при рабочей температуре	Отн. влажность 0-75 %

Входы / выходы

Цифровые входы	3	Цифровые выходы	5
Аналоговые входы (RCM, температура, аналогов.)	2	Количество импульсных выходов	5
Температурный вход	Да		

Измерение качества напряжения

Гармоники, согласно заказу / напряжение	1.-40.	Гармоники, согласно заказу / ток	1.-40.
Коэффициент искажений THD-U в %	Да	Коэффициент искажений THD-I в %	Да
Несбалансированное	Нет	Система с положительным, отрицательным и нулевым напряжением	Да
Краткие перерывы	Нет	Функция регистрации последовательности событий	Нет

Регистрация результатов измерений

Память; минимальное и максимальное значения	Да	Счетчик интервалов обновления	200 ms
Программное обеспечение	ecoExplorer go®	Интегральная логическая схема	Да

Связь

Интерфейс	RS485: 9,6 – 115,2 kbps, Ethernet, Веб-сервер	Протокол	PROFINET, Modbus RTU, Modbus TCP/IP, Modbus RTU over Ethernet, SNMP
-----------	--	----------	---

ENERGY METER 700-PN-230

Weidmüller Interface GmbH & Co. KG
Klingenbergstraße 26
D-32758 Detmold
Germany

www.weidmueller.com

Технические данные

Технические данные

Вид защиты		Исполнение	измерение мощности / индикация для 1-, 3-фазной сети
IP20, IP40			
Контрольная индикация (монитор)	жидкокристаллический	Номинальный ток	1 / 5 A
Частота на входе, макс.	<20 Hz	Нормы	IEC 61010-2-030, IEC 61010-1, IEC 61326-1
Диапазон измерений, напряжение фаза-ноль, перем. ток	277 V	Диапазон измерений, напряжение фаза-фаза, перем. ток	480 V
Категория перенапряжения	300 V CAT III	Напряжение питания	90 - 277 V AC (50/60 Hz), 90 - 250 V DC
Напряжения питания	230 V	Трехпроводная система	Да
Четырехпроводная система	Да	Квадранты	4
Частота дискретизации 50/60 Гц	25,6 kHz	Непрерывные измерения	Да
Результат измерения за секунду	5 ms	Действительное значение за период (50/60 Гц)	10 / 12
Измерение остаточного тока	Да	Каналы измерения тока	4 + 2
Точность измерения напряжения	0,2 %	Точность измерения тока	0,2 %
Точность измерения активной электроэнергии (кВт·ч, .../5 A)	Класс 0.5S	Счетчик времени работы	Да
Недельное реле времени	Нет	Биметаллическая функция	Да

Вход измерительного напряжения

Гармоники, согласно заказу / напряжение	1.-40.	Диапазон измерений, напряжение фаза-ноль, перем. ток	277 V
Диапазон измерений, напряжение фаза-фаза, перем. ток	480 V	Квадранты	4
Коэффициент искажений THD-U в %	Да	Точность измерения напряжения	0,2 %
Трехпроводная система	Да	Четырехпроводная система	Да

Вход измерительного тока

Гармоники, согласно заказу / ток	1.-40.	Измерение остаточного тока	Да
Каналы измерения тока	4 + 2	Коэффициент искажений THD-I в %	Да
Номинальный ток	1 / 5 A	Точность измерения тока	0,2 %

Соответствие стандартам по изоляции

Категория перенапряжения	300 V CAT III
--------------------------	---------------

Классификации

ETIM 6.0	EC002301	ETIM 7.0	EC002301
ETIM 8.0	EC002301	ETIM 9.0	EC002301
ECLASS 9.0	27-14-23-30	ECLASS 9.1	27-21-03-01
ECLASS 10.0	27-14-23-30	ECLASS 11.0	27-14-23-30
ECLASS 12.0	27-14-23-30	ECLASS 13.0	27-14-23-30

ENERGY METER 700-PN-230

Weidmüller Interface GmbH & Co. KG

Klingenbergstraße 26

D-32758 Detmold

Germany

www.weidmueller.com

Технические данные

Сертификаты

Сертификаты



Сертификаты	CE
ROHS	Соответствовать
UL File Number Search	Сайт UL
Сертификат № (cULus)	E469563

Загрузки

Одобрение / сертификат / документ о соответствии	Certificate of PROFenergy Module Certificate of PROFINET IO Device Application notes – Declaration of Conformity
Технические данные	CAD data – STEP
Программное обеспечение	Runtime Software – PN 700-PN GSDML file Device description – MODBUS address list Win64 - ecoExplorer go
Пользовательская документация	Quick Guide German/English Application notes – Manual ECOEXPLORER GO English Application Note Manual Energy Meter 700 German/Englisch
Каталог	Catalogues in PDF-format

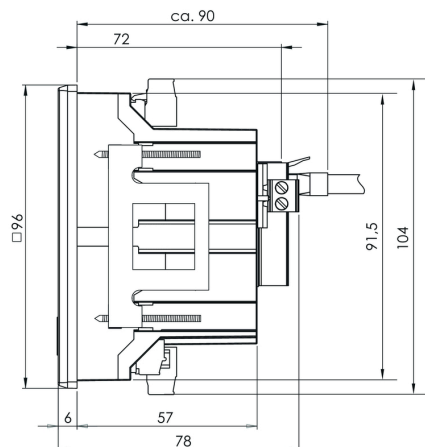
ENERGY METER 700-PN-230

Weidmüller Interface GmbH & Co. KG
Klingenbergstraße 26
D-32758 Detmold
Germany

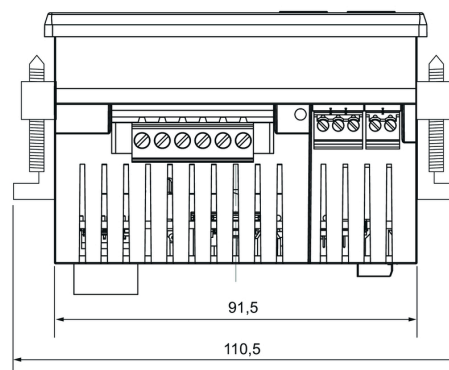
www.weidmueller.com

Изображения

Габаритный чертеж



Габаритный чертеж



ENERGY METER 700-PN-230**Weidmüller Interface GmbH & Co. KG**

Klingenbergstraße 26

D-32758 Detmold

Germany

www.weidmueller.com**Аксессуары****Принадлежности****Основные данные для заказа**

Тип ENERGY METER BRACKET L1

Номер для заказа [2433060000](#)

GTIN (EAN) 4050118446388

Кол. 1 Шт.

Тип ENERGY METER SEAL L96-2

Номер для заказа [243305610000](#)

GTIN (EAN) 4050118505931

Кол. 1 Шт.

Тип ENERGY METER FIXING SET

Номер для заказа [2433030000](#)

GTIN (EAN) 4050118446401

Кол. 1 Шт.