

ENERGY METER 700-PN-24

Weidmüller Interface GmbH & Co. KG

Klingenbergstraße 26

D-32758 Detmold

Germany

www.weidmueller.com

**Energimätare - ValueLine**

Avancerad funktionalitet för insamling av energidata

Prestanda hos ValueLine energimätare sträcker sig utöver kärnfunktionerna för energimätning.

De är också lämpliga för att fastställa, lagra och visualisera ytterligare energikvalitetsparametrar.

Den kostnadsfria programvaran "ecoExplorer go" är tillgänglig för de flesta typerna i produktgruppen, dels för enhetskonfiguration / driftsättning / visualisering av de uppmätta värdena, dels för analys av effektkvaliteten.

Allmänna beställningsdata

Artikelbeteckning	Effektmätning/-visning för 1-, 3-fasnät
Art.nr.	2500870000
Typ	ENERGY METER 700-PN-24
GTIN (EAN)	4050118513929
Förp.	1 Stück

ENERGY METER 700-PN-24

Weidmüller Interface GmbH & Co. KG

Klingenbergstraße 26

D-32758 Detmold

Germany

www.weidmueller.com

Tekniska data

Mått och vikter

Djup	72 mm	Byggdjup (tum)	2,835 inch
Höjd	96 mm	Bygghöjd (tum)	3,78 inch
Bredd	96 mm	Byggbredd (tum)	3,78 inch
Nettovikt	265 g		

Temperaturer

Lagertemperatur	-25 °C...70 °C	Fuktighet vid lagringstemperatur	0...90 % RH
Drifttemperatur	-10 °C...55 °C	Fuktighet vid drifttemperatur	0-75% rel. fuktighet

Mätspänning ingång

Distortionsfaktor THD-U i %	Ja	Fyrtrådigt system	Ja
Kvadrant	4	Mätnoggrannhet för spänning	0,2 %
Mätområde, spänning L-L, AC	480 V	Mätområde, spänning L-N, AC	277 V
Tretrådigt system	Ja	Övertoner, per ordning/spänning	1-40.

Mätström ingång

Distortionsfaktor THD-I i %	Ja	Märkström	1/5 A
Mätning av differensmotstånd	Ja	Mätnoggrannhet för ström	0,2 %
Strömmätningsskanaler	4 + 2	Övertoner, per ordning/ström	1-40.

Ingångar/utgångar

Digitala ingångar	3	Digitala utgångar	5
Analoga ingångar (RCM, temperatur, analog)	2	Antal impulsutgångar	5
Temperaturingång	Ja		

Kommunikation

Gränssnitt	RS485: 9,6 – 115,2 kbps, Ethernet, Webserver	Protokoll	PROFINET, Modbus RTU, Modbus TCP/IP, Modbus RTU over Ethernet, SNMP
------------	---	-----------	---

Mätning av spänningskvalitet

Övertoner, per ordning/spänning	1-40.	Övertoner, per ordning/ström	1-40.
Distortionsfaktor THD-U i %	Ja	Distortionsfaktor THD-I i %	Ja
Obalanserad	Nej	Positivt, negativt och nollsystem	Ja
Korta avbrott	Nej	Registreringsfunktion för händelseförlopp	Nej

Registrering av mätdata

Minne; min- och maxvärden	Ja	Uppdatera intervallregister	200 ms
Programvara	ecoExplorer go®	Integrerad logik	Ja

ENERGY METER 700-PN-24

Weidmüller Interface GmbH & Co. KG

Klingenbergstraße 26

D-32758 Detmold

Germany

www.weidmueller.com

Tekniska data

Tekniska data

Märkström	1/5 A	Skyddsklass	IP20, IP40
Utförande	Effektmätning/-visning för 1-, 3-fasnät	ingångsfrekvens	<20 Hz
Normer	IEC 61010-2-030, IEC 61010-1, IEC 61326-1	Mätområde, spänning L-N, AC	277 V
Mätområde, spänning L-L, AC	480 V	Överspänningskategori	300 V CAT III
Spänningsförsörjning	24 - 90 V AC (50/60 Hz), 24 - 90 V DC	Matarspänning	24 V
Tretrådigt system	Ja	Fyrtrådigt system	Ja
Kvadrant	4	Registreringsfrekvens 50/60 Hz	25,6 kHz
Kontinuerliga mätningar	Ja	Mätresultat per sekund	5 ms
Effektivt värde från perioden (50/60 Hz)	10 / 12	Mätning av differensmotstånd	Ja
Strömmätningsskanaler	4 + 2	Mät noggrannhet för spänning	0,2 %
Mät noggrannhet för ström	0,2 %	Mät noggrannhet för aktiv energi (kWh, .../5 A)	Klass 0.5S
Drifttimräknare	Ja	Tidomkoppling veckovis	Nej
Bimetallfunktion	Ja		

Isolationskoordination

Överspänningskategori	300 V CAT III
-----------------------	---------------

Klassificeringar

ETIM 6.0	EC002301	ETIM 7.0	EC002301
ETIM 8.0	EC002301	ETIM 9.0	EC002301
ECLASS 9.0	27-14-23-30	ECLASS 9.1	27-21-03-01
ECLASS 10.0	27-14-23-30	ECLASS 11.0	27-14-23-30
ECLASS 12.0	27-14-23-30	ECLASS 13.0	27-14-23-30

Godkännanden

Godkännanden



Godkännanden	CE
ROHS	Uppfyllelse
UL File Number Search	UL-webbplats
Certifikat-Nr. (cULus)	E469563

Nedladdningar

Godkännande/Certifikat/Dokument om överensstämmelse	Certificate of PROFenergy Module Certificate of PROFINET IO Device Application notes – Declaration of Conformity
Teknikuppgifter Data	CAD data – STEP
Programvara	Runtime Software – PN 700-PN GSDML file Device description – MODBUS address list Win64 - ecoExplorer go
Användardokumentation	Quick Guide German/English Application notes – Manual ECOEXPLORER GO English Application Note Manual Energy Meter 700 German/English
Kataloger	Catalogues in PDF-format

Skapandedatum den 4 maj 2024 21:40:20 CEST

Katalogversion 20.04.2024 / Tekniska ändringar förbehållna

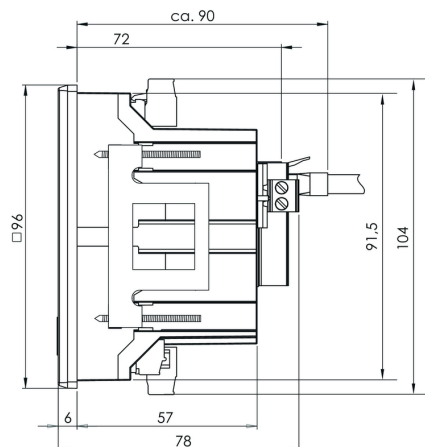
ENERGY METER 700-PN-24

Weidmüller Interface GmbH & Co. KG
Klingenbergstraße 26
D-32758 Detmold
Germany

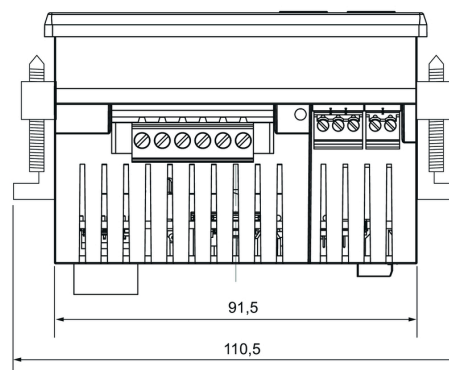
www.weidmueller.com

Ritningar

Profilritning



Profilritning



ENERGY METER 700-PN-24**Weidmüller Interface GmbH & Co. KG**

Klingenbergstraße 26

D-32758 Detmold

Germany

www.weidmueller.com**Tillbehör****Tillbehör****Allmänna beställningsdata**

Typ ENERGY METER BRACKET L1

Art.nr. [2433060000](#)

GTIN (EAN) 4050118446388

Förp. 1 Stück

Typ ENERGY METER SEAL L96-2

Art.nr. [2495610000](#)

GTIN (EAN) 4050118505931

Förp. 1 Stück

Typ ENERGY METER FIXING SET

Art.nr. [2433030000](#)

GTIN (EAN) 4050118446401

Förp. 1 Stück