

ENERGY METER 700-PN-24**Weidmüller Interface GmbH & Co. KG**

Klingenbergstraße 26

D-32758 Detmold

Germany

www.weidmueller.com



Compteurs d'énergie - ValueLine

- Fonctionnalité avancée de capture de données d'énergie

La portée de la puissance des compteurs d'énergie ValueLine va au-delà des fonctions centrales de mesure d'énergie.

Ils sont également adaptés pour déterminer, stocker et visualiser d'autres paramètres de qualité de l'énergie.

Le logiciel gratuit « ecoExplorer go » est disponible pour la plupart des types du groupe de produits, d'une part pour la configuration / mise en service / visualisation des valeurs de mesure et d'autre part pour l'analyse de la qualité de l'alimentation.

Informations générales de commande

Version	Mesure/affichage de la puissance pour réseau 1, 3 phases
Référence	2500870000
Type	ENERGY METER 700-PN-24
GTIN (EAN)	4050118513929
Qté.	1 pièce(s)

ENERGY METER 700-PN-24

Weidmüller Interface GmbH & Co. KG

Klingenbergstraße 26

D-32758 Detmold

Germany

www.weidmueller.com

Caractéristiques techniques

Dimensions et poids

Profondeur	72 mm	Profondeur (pouces)	2,835 inch
Hauteur	96 mm	Hauteur (pouces)	3,78 inch
Largeur	96 mm	Largeur (pouces)	3,78 inch
Poids net	265 g		

Températures

Température de stockage	-25 °C...70 °C	Humidité à la température de stockage	0...90 % RH
Température de fonctionnement	-10 °C...55 °C	Humidité à la température de fonctionnement	0 - 75 % HR

Classifications

ETIM 6.0	EC002301	ETIM 7.0	EC002301
ETIM 8.0	EC002301	ETIM 9.0	EC002301
ECLASS 9.0	27-14-23-30	ECLASS 9.1	27-21-03-01
ECLASS 10.0	27-14-23-30	ECLASS 11.0	27-14-23-30
ECLASS 12.0	27-14-23-30	ECLASS 13.0	27-14-23-30

Caractéristiques techniques

Courant nominal	1 / 5 A	Degré de protection	IP20, IP40
Fréquence d'entrée	<20 Hz	Version	Mesure/affichage de la puissance pour réseau 1, 3 phases
Normes	IEC 61010-2-030, IEC 61010-1, IEC 61326-1	Plages de mesure • Tension L-N, CA	277 V
Plages de mesure • Tension L-L, CA	480 V	Catégorie de surtension	300 V CAT III
Tension d'alimentation	24 - 90 V AC (50/60 Hz), 24 - 90 V DC	Tension d'alimentation	24 V
Système 3 fils	Oui	Système 4 fils	Oui
Quadrants	4	Fréquence d'échantillonnage 50/60 Hz	25,6 kHz
Mesures en continu	Oui	Résultat de mesure par seconde	5 ms
Valeur efficace sur la période (50/60 Hz)	10 / 12	Mesure de différence de résistance	Oui
Voies de mesure de courant	4 + 2	Mesure de la précision de la tension	0,2 %
Mesure de la précision du courant	0,2 %	Précision de mesure pour l'énergie active (kWh, .../5 A)	Classe 0.5S
Compteur d'heures de fonctionnement	Oui	Minuterie hebdomadaire	Non
Fonction bi-métal	Oui		

Enregistrement des données de mesure

Mémoire ; valeurs minimale et maximale	Oui	Registre d'intervalle des mises à jour	200 ms
Logiciel	ecoExplorer go®	Logique intégrée	Oui

Entrées/sorties

Entrées digitales	3	Sorties digitales	5
Entrées analogiques (RCM, température, analogique)	2	Nombre de sorties impulsionnelles	5
Entrée température	Oui		

ENERGY METER 700-PN-24

Weidmüller Interface GmbH & Co. KG

Klingenbergstraße 26

D-32758 Detmold

Germany

www.weidmueller.com

Caractéristiques techniques

Mesure de la qualité de la tension

Harmoniques, par ordre / tension	1.-40.	Harmoniques, par ordre / courant	1.-40.
Coefficient de distorsion THD-U en %	Oui	Coefficient de distorsion THD-I en %	Oui
Non équilibré	Non	Système positif, négatif et zéro	Oui
Interruptions brèves	Non	Fonction d'enregistrement de séquence d'événements	Non

Énergie/communication/protocoles

Interface	RS485: 9,6 – 115,2 kbps, Ethernet, Serveur Web (Web server)	Protocole	PROFINET, Modbus RTU, Modbus TCP/IP, Modbus RTU over Ethernet, SNMP
-----------	---	-----------	---

Entrée de mesure de courant

Coefficient de distorsion THD-I en %	Oui	Courant nominal	1 / 5 A
Harmoniques, par ordre / courant	1.-40.	Mesure de différence de résistance	Oui
Mesure de la précision du courant	0,2 %	Voies de mesure de courant	4 + 2
Coefficient de distorsion THD-U en %	Oui	Harmoniques, par ordre / tension	1.-40.
Mesure de la précision de la tension	0,2 %	Plages de mesure • Tension L-L, CA	480 V
Plages de mesure • Tension L-N, CA	277 V	Quadrants	4
Système 3 fils	Oui	Système 4 fils	Oui

Coordination de l'isolation

Catégorie de surtension	300 V CAT III
-------------------------	---------------

Agréments

Agréments



Agréments	CE
ROHS	Conforme
UL File Number Search	Site Web UL
N° de certificat (cULus)	E469563

Téléchargements

Agrément/Certificat/Document de conformité	Certifcate of PROFenergy Module Certifcate of PROFINET IO Device Application notes – Declaration of Conformity
Données techniques	CAD data – STEP
Logiciel	Runtime Software – PN 700-PN GSDML file Device description – MODBUS address list Win64 - ecoExplorer go
Documentation utilisateur	Quick Guide German/English Application notes – Manual ECOEXPLORER GO English Application Note Manual Energy Meter 700 German/English
Catalogue	Catalogues in PDF-format

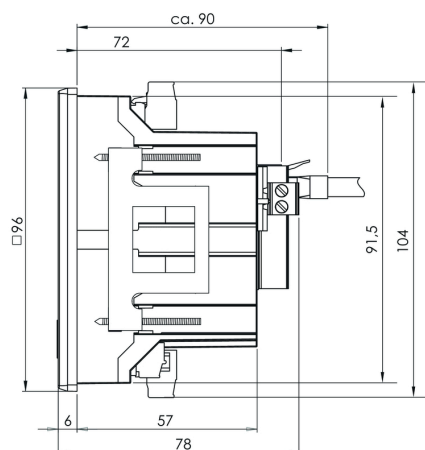
ENERGY METER 700-PN-24

Weidmüller Interface GmbH & Co. KG
Klingenbergstraße 26
D-32758 Detmold
Germany

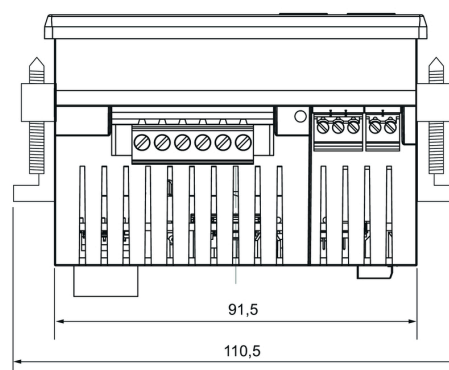
www.weidmueller.com

Dessins

Dessin coté



Dessin coté



ENERGY METER 700-PN-24**Weidmüller Interface GmbH & Co. KG**

Klingenbergstraße 26

D-32758 Detmold

Germany

www.weidmueller.com**Accessoires****Accessoires****Informations générales de commande**

Type ENERGY METER SEAL L96-2

Référence [2495610000](#)

GTIN (EAN) 4050118505931

Qté. 1 pièce(s)

Type ENERGY METER FIXING SET

Référence [2433030000](#)

GTIN (EAN) 4050118446401

Qté. 1 pièce(s)

Type ENERGY METER BRACKET L1

Référence [2433060000](#)

GTIN (EAN) 4050118446388

Qté. 1 pièce(s)