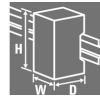


## ACT20P-UI-2RCO-AC-P

**Weidmüller Interface GmbH & Co. KG**  
Klingenbergstraße 26  
D-32758 Detmold  
Germany

[www.weidmueller.com](http://www.weidmueller.com)

### Produktbild



**FD T2**



### ACT20P: Der Vielseitige

- Präzise und besonders funktionelle Signalwandler
- Lösehebel vereinfachen die Handhabung

### Allgemeine Bestelldaten

Ausführung	Grenzwertüberwachung, Eingang : universell U,I,R,θ, Ausgang : 2x Relais, Eingang: Temperatur, R,U,I, Relaisausgang, Versorgung 90...264 V AC
Best.-Nr.	<a href="#">2495690000</a>
Typ	ACT20P-UI-2RCO-AC-P
GTIN (EAN)	4050118505979
VPE	1 Stück

Erstellungs-Datum 29. April 2024 20:58:30 MESZ

Katalogstand 20.04.2024 / Technische Änderungen vorbehalten

## ACT20P-UI-2RCO-AC-P

**Weidmüller Interface GmbH & Co. KG**  
Klingenbergstraße 26  
D-32758 Detmold  
Germany

www.weidmueller.com

## Technische Daten

### Abmessungen und Gewichte

Tiefe	113,6 mm	Tiefe (inch)	4,472 inch
Höhe	127,1 mm	Höhe (inch)	5,004 inch
Breite	22,5 mm	Breite (inch)	0,886 inch
Nettogewicht	237 g		

### Temperaturen

Betriebstemperatur	-20 °C...65 °C	Feuchtigkeit bei Betriebstemperatur	0...95 % (keine Betauung)
--------------------	----------------	-------------------------------------	---------------------------

### Ausfallwahrscheinlichkeit

SIL gemäß IEC 61508	Keine	MTBF	180 a
---------------------	-------	------	-------

### Eingang

Anzahl Eingänge	1	Einfluss des Sensorkabelwiderstandes	5 Ω @ RTD- Kabel
Eingangsspannung	konfigurierbar, ±150 mV DC, ± 600mV DC, ±30 V DC, ±300 V DC	Eingangsstrom	konfigurierbar, ± 25 mA DC, ±5 A DC
Eingangswiderstand Spannung	2 MΩ, > 10 MΩ	Eingangswiderstand Strom	40 Ω
Leitungslängenkompensation	< ±0,002 Ω per Ω vom Kabelwiderstand	Potentiometer	1.2...500 kΩ
Sensor	Thermoelemente: B, E, J, K, L, N, R, S, T, U, RTD: PT100, PT200, PT1000, Ni120, Cu10, 2-/3-/4-Leiter	Sensor-Versorgung	0,1 mA / 0,05 mA (Messbereichsabhängig) @ RTD-Kabel, 24 V (bei 4-20 mA, Schleife)
Temperatur-Eingangsbereich	B: +100...+1820 °C, E: -270...+1000 °C, J: (-210...+1200 °C), K: -270...+1372 °C, L: +100...+900 °C, N: (-180...+1300 °C), R: -50...+1768 °C, S: -50...+1768 °C, T: -270...+400 °C, U: -200...+600 °C	Widerstand	0...10 kΩ, 0...12 kΩ, 0...15 kΩ

### Ausgang

Anzahl der Ausgänge	2
---------------------	---

### Ausgang (Digital)

Alarmfunktion	konfigurierbar, obere und untere Grenzwerte, Fensterbereich, Alarmverzögerung: 0...99 s, Hysteresis einstellbar, auto / manual reset	Anzahl Digitale Ausgänge	2
Nennschaltstrom	200mA @ 110Vdc, 6A @ 24Vdc / 240Vac	Schaltfrequenz, max.	20 Hz
Schaltspannung AC, max.	250 V	Schaltspannung DC, max.	110 V
Typ	2 Wechsler, normal / inverse einstellbar, Schaltfrequenz 20 Hz		

## ACT20P-UI-2RCO-AC-P

**Weidmüller Interface GmbH & Co. KG**  
Klingenbergstraße 26  
D-32758 Detmold  
Germany

www.weidmueller.com

## Technische Daten

### Allgemeine Angaben

Galvanische Trennung		Konfiguration	mit FDT/DTM Software, oder via 7-Segmentanzeige, Tastern und Drehwertgeber am Gerät selbst, Benötigt wird Konfigurationsadapter 8978580000 CBX200 USB
	ja, zwischen Eingang / Ausgang / Versorgung		
Langzeitdrift	0,1 % / 10.000 h	Leistungsaufnahme	< 2 W
Temperaturkoeffizient	< 0,02 °C vom Messbereich / °C, 350 ppm/K	Tragschiene	TS 35
Versorgungsspannung	90...264 V AC		

### Isolationskoordination

Galvanische Trennung	ja, zwischen Eingang / Ausgang / Versorgung
----------------------	---

### Anschlussdaten

Anschlussart	PUSH IN	Anzugsdrehmoment, min.	0,4 Nm
Anzugsdrehmoment, max.	0,6 Nm	Klemmbereich, Bemessungsanschluss	2,5 mm <sup>2</sup>
Klemmbereich, min.	0,5 mm <sup>2</sup>	Klemmbereich, max.	2,5 mm <sup>2</sup>
Leiteranschlussquerschnitt AWG, min.	AWG 26	Leiteranschlussquerschnitt AWG, max.	AWG 14
Leiteranschlussquerschnitt, eindrätig, min.	0,2 mm <sup>2</sup>	Leiteranschlussquerschnitt, eindrätig, max.	2,5 mm <sup>2</sup>
Leiteranschlussquerschnitt, feindrätig, min.	0,2 mm <sup>2</sup>	Leiteranschlussquerschnitt, feindrätig, max.	2,5 mm <sup>2</sup>
Leiteranschlussquerschnitt, feindrätig AEH mit Kunststoffkragen DIN 46228/4, min.	0,2 mm <sup>2</sup>	Leiteranschlussquerschnitt, feindrätig AEH mit Kunststoffkragen DIN 46228/4, max.	2,5 mm <sup>2</sup>

### Klassifikationen

ETIM 6.0	EC002654	ETIM 7.0	EC002654
ETIM 8.0	EC002654	ETIM 9.0	EC002654
ECLASS 9.0	27-21-01-22	ECLASS 9.1	27-21-01-22
ECLASS 10.0	27-21-01-22	ECLASS 11.0	27-21-01-22
ECLASS 12.0	27-21-01-22	ECLASS 13.0	27-21-01-22

### Umweltanforderungen

REACH SVHC	Lead 7439-92-1
SCIP	2f6dd957-421a-46db-a0c2-cf1609156924

## ACT20P-UI-2RCO-AC-P

**Weidmüller Interface GmbH & Co. KG**  
Klingenbergstraße 26  
D-32758 Detmold  
Germany

[www.weidmueller.com](http://www.weidmueller.com)

## Technische Daten

### Wichtiger Hinweis

Produktthinweis	<p>Die Geräte der ACT20P-UI-2RCO-XX-x Familie erfassen Strom-, Spannungs-, Potentiometer- und Temperatursensordaten (mA, A, mV, V, Potentiometer, RTD und TC). Sie verfügen über zwei voneinander unabhängige Relaisausgänge, die bei Über-/Unterschreitung voreingestellter Grenzwerte alarmieren.</p> <p>Eigenschaften</p> <ul style="list-style-type: none"> <li>• Konfiguration und Diagnose mit der FDT/DTMSoftware „WI-Manager“.</li> <li>• Die manuelle Konfiguration am Gerät wird über die LED-Anzeige per Bedientaster und Drehgeber durchgeführt.</li> <li>• Der zweikanalige Grenzwertschalter ermöglicht verschiedene Alarmfunktionen: Fensteralarm, Alarmverzögerung, Drahtbruchererkennung, Hysterese und oberer/unterer Grenzwertalarm.</li> <li>• Die aktiven oder passiven Signaleingänge für RTD, TC, Potentiometer, Spannung und Strom sind komplett galvanisch getrennt.</li> <li>• Ferndiagnose: Meldung von Fehlern (z.B. Kabelbruch) per Statusrelais.</li> <li>• Betriebszustands- und Relaisstatusanzeige über frontseitige LEDs.</li> <li>• Galvanische 4-Wege-Trennung zwischen Eingang, Ausgang und Versorgung.</li> </ul>
-----------------	---

### Zulassungen

Zulassungen



ROHS

Konform

### Downloads

Engineering-Daten	<a href="#">CAD data – STEP</a>
Software	<a href="#">WI-Manager, DTM-Library for online installation</a> <a href="#">Release notes for Weidmueller FDT-DTM Software version</a>
Anwenderdokumentation	<a href="#">Device description – Instruction sheet</a> <a href="#">20210120 Security Advisory - WI-Manager affected by MundM Software fdtCONTAINER vulnerability</a>
Kataloge	<a href="#">Catalogues in PDF-format</a>

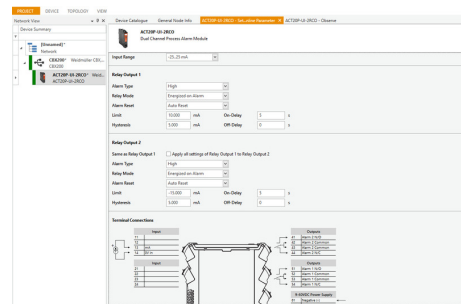
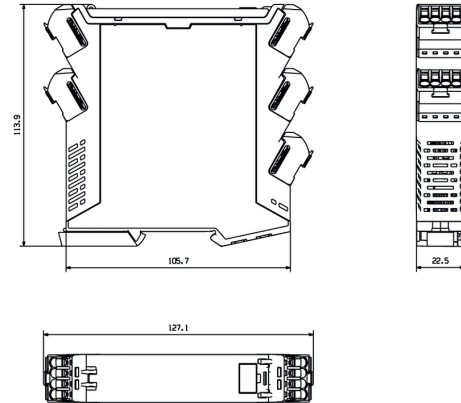
## ACT20P-UI-2RCO-AC-P

**Weidmüller Interface GmbH & Co. KG**  
Klingenbergstraße 26  
D-32758 Detmold  
Germany

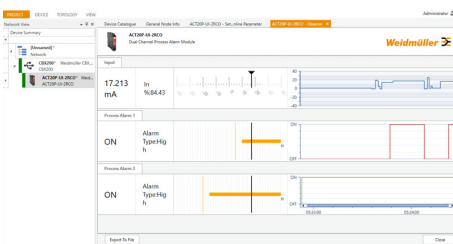
[www.weidmueller.com](http://www.weidmueller.com)

## Zeichnungen

### Maßzeichnung

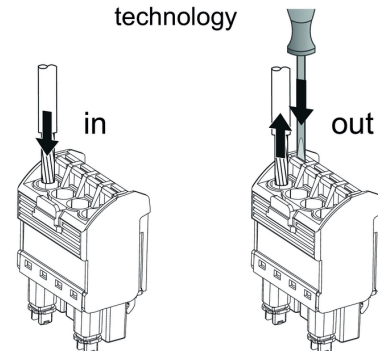


screenshot of configuration with FDT2 / DTM software



screenshot of configuration with FDT2 / DTM software

**PUSH IN**  
technology



## ACT20P-UI-2RCO-AC-P

**Weidmüller Interface GmbH & Co. KG**  
Klingenbergstraße 26  
D-32758 Detmold  
Germany

[www.weidmueller.com](http://www.weidmueller.com)

## Zubehör

### Programmieradapter



### Allgemeine Bestelldaten

Typ	CBX200 USB
Best.-Nr.	<a href="#">8978580000</a>
GTIN (EAN)	4032248813759
VPE	1 Stück

### Neutral



ESG ist der bewährte Markierer im MultiCard-Format für viele Elektrogeräte namhafter Hersteller. Der Markierer ermöglicht eine hochwertige und kontrastreiche Gerätebeschriftung.

Es sind verschiedene Typen für Geräte von Herstellern wie Siemens, ABB, Beckhoff usw. verfügbar.

Die Vorteile auf einen Blick:

- Universell einsetzbare, selbstklebende Schilder oder aufrastbar, je nach Typ
- Für aneinandergereihte Geräte, wie z. B. Leitungsschutzschaltern, bieten wir ESG zum Aufrasten auf eine Schildschiene an
- Individueller Druck in Laserqualität nach Angabe

**Für Sonderdruck:** Bitte senden Sie uns für ihre Beschriftungsvorgaben eine Datei unserer Beschriftungssoftware M-Print PRO oder M-Print PRO Online (ohne Installation).

### Allgemeine Bestelldaten

Typ	ESG 6.6/20 BHZ 5.00/04	Ausführung
Best.-Nr.	<a href="#">1082540000</a>	ESG, Gerätemarkierer x 20 mm, PA 66, Farbe: weiß
GTIN (EAN)	4032248845439	
VPE	200 Stück	

**ACT20P-UI-2RCO-AC-P****Weidmüller Interface GmbH & Co. KG**

Klingenbergstraße 26

D-32758 Detmold

Germany

[www.weidmueller.com](http://www.weidmueller.com)**Zubehör****Neutral**

ESG ist der bewährte Markierer im MultiCard-Format für viele Elektrogeräte namhafter Hersteller. Der Markierer ermöglicht eine hochwertige und kontrastreiche Gerätebeschriftung.

Es sind verschiedene Typen für Geräte von Herstellern wie Siemens, ABB, Beckhoff usw. verfügbar.

Die Vorteile auf einen Blick:

- Universell einsetzbare, selbstklebende Schilder oder aufrastbar, je nach Typ
- Für aneinandergereihte Geräte, wie z. B. Leitungsschutzschaltern, bieten wir ESG zum Aufrasten auf eine Schildschiene an
- Individueller Druck in Laserqualität nach Angabe

**Für Sonderdruck:** Bitte senden Sie uns für ihre Beschriftungsvorgaben eine Datei unserer Beschriftungssoftware M-Print PRO oder M-Print PRO Online (ohne Installation).

**Allgemeine Bestelldaten**

Typ	ESG 8/13.5/43.3 SAI AU	Ausführung
Best.-Nr.	<a href="#">1912130000</a>	ESG, Gerätemarkierer x 13.5 mm, PA 66, Farbe: transparent
GTIN (EAN)	4032248541164	
VPE	5 Stück	

## ACT20P-UI-2RCO-AC-P

**Weidmüller Interface GmbH & Co. KG**  
Klingenbergstraße 26  
D-32758 Detmold  
Germany

[www.weidmueller.com](http://www.weidmueller.com)

## Zeichnungen

