

ACT20P-UI-2RCO-AC-P

Weidmüller Interface GmbH & Co. KG
Klingenbergstraße 26
D-32758 Detmold
Germany

www.weidmueller.com

Obrázek výrobku



FDT 2



ACT20P: Flexibilní řešení

- Přesné a vysoce funkční signálové převodníky
- Uvolňovací páčky zjednodušují manipulaci

Všeobecné objednací údaje

Verze	Monitorování limitní hodnoty, Vstup : univerzální U, I, R, Φ , Výstup : 2 x relé, Vstup: teplota, R, U, I, Výstup relé, 90–264 V AC zdroj napájení
Objednací číslo	2495690000
Typ	ACT20P-UI-2RCO-AC-P
GTIN (EAN)	4050118505979
Množství	1 ks

ACT20P-UI-2RCO-AC-P

Weidmüller Interface GmbH & Co. KG

Klingenbergstraße 26

D-32758 Detmold

Germany

www.weidmueller.com

Technické údaje

Rozměry a hmotnosti

Hloubka	113,6 mm	Hloubka (v palcích)	4,472 inch
Výška	127,1 mm	Výška (v palcích)	5,004 inch
Šířka	22,5 mm	Šířka (v palcích)	0,886 inch
Čistá hmotnost	237 g		

Teploty

Provozní teplota	-20 °C...65 °C	Vlhkost při provozní teplotě	0...95 % (bez kondenzace)
------------------	----------------	------------------------------	---------------------------

Pravděpodobnost selhání

SIL v souladu s IEC 61508	Žádné	MTBF	180 a
---------------------------	-------	------	-------

Vstup

Cable-length compensation	$\leq \pm 0,002 \Omega$ na odpor kabelu Ω	Odpor	0...10 k Ω , 0...12 k Ω , 0...15 k Ω
Potenciometr	1.2...500 k Ω	Počet vstupů	1
Sensor supply	0,1 mA / 0,05 mA (v závislosti na měřicím rozsahu) u RTD kabelu, 24 V (ve smyčce 4-20 mA)	Snímač	Termoelektrické články: B, E, J, K, L, N, R, S, T, U, RTD: PT100, PT200, PT1000, Ni120, Cu10, 2-/3-/4drát
Temperature input range	B: +100...+1820 °C, E: -270...+1000 °C, J: (-210...+1200 °C), K: -270...+1372 °C, L: +100...+900 °C, N: (-180...+1300 °C), R: -50...+1768 °C, S: -50...+1768 °C, T: -270...+400 °C, U: -200...+600 °C	Vliv odporu kabelu snímače	5 Ω @ RTD- Kabel
Vstupní napětí	s možností konfigurace, ± 150 mV DC, ± 600 mV DC, ± 30 V DC, ± 300 V DC	Vstupní odpor, napětí	2 M Ω , > 10 M Ω
Vstupní odpor, proud	40 Ω	Vstupní proud	nastavitelné, ± 25 mA DC, ± 5 A DC

Výstup

Počet výstupů	2
---------------	---

Výstup (digitální)

Funkce alarmu	nastavitelné, Horní a spodní mezní hodnota, rozsah, Prodleva výstrahy: 0-99 s, Nastavitelná hystereze, auto / manual reset	Max. spínací frekvence	20 Hz
Max. spínací napětí, AC	250 V	Max. spínací napětí, DC	110 V
Počet digitálních výstupů	2	Rated switching current	200mA @ 110Vdc, 6A @ 24Vdc / 240Vac
Typ	2 přepínací kontakty, normální/inverzní úprava, Spínací kmitočet 20 Hz		

ACT20P-UI-2RCO-AC-P

Weidmüller Interface GmbH & Co. KG

Klingenbergstraße 26

D-32758 Detmold

Germany

www.weidmueller.com

Technické údaje

Obecné údaje

Galvanické oddělení		Konfigurace	Se softwarem FDT/DTM, nebo pomocí 7místného displeje, tlačítek a otočného kódovače přímo na zařízení. Vyžaduje konfigurační adaptér 8978580000 CBX200 USB
	ano, mezi vstupem / výstupem / zdrojem		
Lišta	TS 35	Long-term drift	0.1 % / 10.000 h
Napájecí napětí	90...264 V AC	Power consumption	< 2 W
Teplotní součinitel	<0.02 °C měřicího rozsahu / °C, 350 ppm/K		

Koordinace izolace

Galvanické oddělení	ano, mezi vstupem / výstupem / zdrojem	Normy EMC	EN 61326-1
---------------------	--	-----------	------------

Data připojení

Typ připojení	PUSH IN	Utahovací moment, min.	0,4 Nm
Utahovací moment, max.	0,6 Nm	Rozsah sevření, jmenovité připojení	2,5 mm ²
Upínací rozsah, min.	0,5 mm ²	Upínací rozsah, max.	2,5 mm ²
Průřez propojení AWG, min.	AWG 26	Průřez propojení AWG, max.	AWG 14
Průřez vodiče, pevný, min.	0,2 mm ²	Průřez vodiče, pevný, max.	2,5 mm ²
Průřez připojení vodičů, jemně stáčené, min.	0,2 mm ²	Průřez připojení vodičů, jemně stáčené, max.	2,5 mm ²
Průřez připojení vodiče, jemně splétaný s koncovkami DIN 46228/4, min.	0,2 mm ²	Průřez připojení vodiče, jemně splétaný s koncovkami DIN 46228/4, max.	2,5 mm ²

Klasifikace

ETIM 6.0	EC002654	ETIM 7.0	EC002654
ETIM 8.0	EC002654	ETIM 9.0	EC002654
ECLASS 9.0	27-21-01-22	ECLASS 9.1	27-21-01-22
ECLASS 10.0	27-21-01-22	ECLASS 11.0	27-21-01-22
ECLASS 12.0	27-21-01-22	ECLASS 13.0	27-21-01-22

Shoda produktu s prostředím

REACH SVHC	Lead 7439-92-1
SCIP	2f6dd957-421a-46db-a0c2-cf1609156924

Důležitá poznámka

Informace o produktu	<p>Zařízení řady ACT20P-UI-2RCO-XX-x zaznamenávají signály ze snímačů proudu, napětí, potenciometru a teplotoměru (mA, A, mV, V, potenciometr, RTD a TC). Mají dva nezávislé reléové výstupy, které vyšlou upozornění v případě, že překročí přednastavené mezní hodnoty.</p> <p>Vlastnosti</p> <ul style="list-style-type: none"> Konfigurace a diagnóza pomocí softwaru FDT/DTM „WI-Manager“. Manuální konfigurace na zařízení se provádí pomocí LED displeje prostřednictvím tlačítek a otočných přepínačů. Dvoukanálové nouzové vypínací zařízení poskytuje různé funkce upozornění: upozornění – okno, prodleva upozornění, detekce porušení kabelu, hystereze a upozornění horní / dolní mezní hodnoty. Aktivní i pasivní signálové vstupy pro RTD, TC, potenciometr, napětí a proud jsou kompletně galvanicky oddělené. Vzdálená diagnostika: hlášení chyb (např. přerušení kabelu) prostřednictvím stavového relé. Provozní stav a reléový stav indikován pomocí LED na předním panelu. 4cestné galvanické oddělení mezi vstupem, výstupem a zdrojem napájení.
----------------------	---

ACT20P-UI-2RCO-AC-P**Weidmüller Interface GmbH & Co. KG**

Klingenbergstraße 26

D-32758 Detmold

Germany

www.weidmueller.com**Technické údaje****Osvědčení**

Schválení



ROHS

Shoda

Soubory ke stažení

Technické údaje	CAD data – STEP
Software	WI-Manager, DTM-Library for online installation Release notes for Weidmueller FDT-DTM Software version
Uživatelská dokumentace	Device description – Instruction sheet 20210120 Security Advisory - WI-Manager affected by MundM Software fdtCONTAINER vulnerability
Katalogy	Catalogues in PDF-format

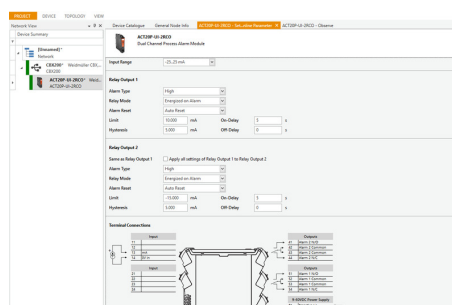
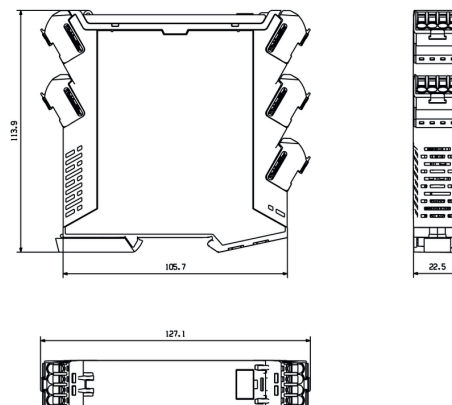
ACT20P-UI-2RCO-AC-P

Weidmüller Interface GmbH & Co. KG
Klingenbergstraße 26
D-32758 Detmold
Germany

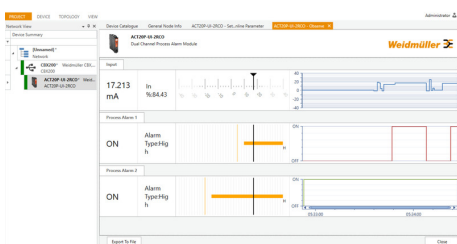
www.weidmueller.com

Nákresy

Rozměrový výkres

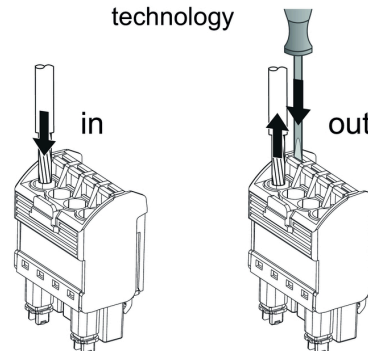


screenshot of configuration with FDT2 / DTM software



screenshot of configuration with FDT2 / DTM software

PUSH IN
technology



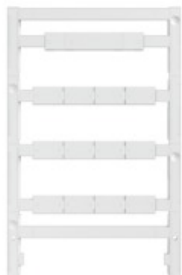
ACT20P-UI-2RCO-AC-P

Weidmüller Interface GmbH & Co. KG
Klingenbergstraße 26
D-32758 Detmold
Germany

www.weidmueller.com

Příslušenství

Prázdné



ESG je vyzkoušený štítek ve formátu MultiCard pro řadu rozšířených elektrických zařízení. Výsledkem je vysoce kvalitní kontrastní označení zařízení.

K dispozici jsou různé typy pro zařízení od výrobců, jako jsou Siemens, ABB, Beckhoff atd.

Stručný přehled výhod:

- Štítky pro všestranné využití - samolepicí nebo připevňovací štítky, v závislosti na typu
- Pro sekvenční zařízení, např. ochranné kabelové jističe, dodáváme ESG štítky pro připnutí k liště na značky
- Individuální kvalita laserového tisku podle specifikací

Pro vlastní potisk: Prosíme zašlete nám soubor pro náš software na značení M-Print PRO nebo M-Print PRO Online (bez instalace) s vašimi požadavky na značení.

Všeobecné objednávací údaje

Typ	ESG 8/13.5/43.3 SAI AU	Verze
Objednávací číslo	6912130000	ESG, Značky na přístroje x 13.5 mm, PA 66, Barevný: Transparentní
GTIN (EAN)	4032248541164	
Množství	5 ks	

Prázdné



ESG je vyzkoušený štítek ve formátu MultiCard pro řadu rozšířených elektrických zařízení. Výsledkem je vysoce kvalitní kontrastní označení zařízení.

K dispozici jsou různé typy pro zařízení od výrobců, jako jsou Siemens, ABB, Beckhoff atd.

Stručný přehled výhod:

- Štítky pro všestranné využití - samolepicí nebo připevňovací štítky, v závislosti na typu
- Pro sekvenční zařízení, např. ochranné kabelové jističe, dodáváme ESG štítky pro připnutí k liště na značky
- Individuální kvalita laserového tisku podle specifikací

Pro vlastní potisk: Prosíme zašlete nám soubor pro náš software na značení M-Print PRO nebo M-Print PRO Online (bez instalace) s vašimi požadavky na značení.

Všeobecné objednávací údaje

Typ	ESG 6.6/20 BHZ 5.00/04	Verze
Objednávací číslo	6082540000	ESG, Značky na přístroje x 20 mm, PA 66, Barevný: Bílá
GTIN (EAN)	4032248845439	
Množství	200 ks	

ACT20P-UI-2RCO-AC-P**Weidmüller Interface GmbH & Co. KG**

Klingenbergstraße 26

D-32758 Detmold

Germany

www.weidmueller.com**Příslušenství****Konfigurační rozhraní****Všeobecné objednací údaje**

Typ	CBX200 USB
Objednací číslo	6978580000
GTIN (EAN)	4032248813759
Množství	1 ks

ACT20P-UI-2RCO-AC-P

Weidmüller Interface GmbH & Co. KG

Klingenbergstraße 26

D-32758 Detmold

Germany

www.weidmueller.com

Nákresy

