

SAI-4-M-4P-M12-SVV-A03**Weidmüller Interface GmbH & Co. KG**

Klingenbergstraße 26

D-32758 Detmold

Germany

www.weidmueller.com

4-drożny rozdzielacz zasilania SAI z dwoma potencjałami oraz galwanicznie izolowanym sygnałem zwrotnym przesyłanym poprzez 8-biegunowe złącze M12. Napięcie robocze 24 V DC. Prąd łączny 32 A. Złącze M12, kodowanie T.

Ogólne dane zamówieniowe

Wykonanie	wersja pokrywy, M12, 48 V, Kodowanie T, LED: Tak, czujnik bezdotykowy LED: Tak, Typ okablowania:
Nr zam.	2495280000
Typ	SAI-4-M-4P-M12-SVV-A03
GTIN (EAN)	4050118504927
Ilość	1 Szt.

SAI-4-M-4P-M12-SVV-A03

Weidmüller Interface GmbH & Co. KG

Klingenbergstraße 26

D-32758 Detmold

Germany

www.weidmueller.com

Dane techniczne

Wymiary i ciężary

Masa netto	100 g
------------	-------

Temperatury

Temperatura eksploatacyjna	-20 - 80
----------------------------	----------

Dane przyłącza

Zewnętrzna średnica przewodu, min.	6 mm	Zewnętrzna średnica przewodu, maks.	12 mm
Dławnice kablowe	M 20	Zakres zaciskania, min.	0,5 mm ²
Zakres zaciskania, maks.	4 mm ²	odejście rozdzielcze	wersja pokryw

Dane elektryczne

Napięcie znamionowe, min.	10 V	Napięcie znamionowe, maks.	48 V
Maks. pojemność pojedynczego gniazda	10 A	prąd całkowity	32 A
prąd na sygnał	10 A	Wytrzymałość izolacji	10 ⁸ Ω
Odpowiedź potencjałowa	Tak		

Dane materiałowe

Podstawowy materiał obudowy	Pocan	materiał rozdzielczy	tworzywo sztuczne
kolor obudowy	szary, RAL 7032	materiał uszczelniający pokrywę	Viton
Gniazdo śrubowe	CuZn, niklowany	Materiał styków	CuZn
Powierzchnia styku	pozlacany	Materiał podstawy styków	PBT (UL 94 V0)

Dane ogólne techniczne

Kodowanie stacji wtykowych	Kodowanie T	Stopień ochrony	IP68
Liczba biegunów	4	Liczba gniazd stykowych	4
Ścieżka połączenia	M12	Stopień zanieczyszczenia	3
Metoda wypalania	V-0	Cykle wpinania	≤ 50
LED	Tak	czujnik bezdotykowy LED	Tak
Kolor diody do funkcji eksploatacyjnej	żółty	Kolor diody do funkcji E/A	żółty

Dane techniczne kabla

Liczba biegunów	4	Zewnętrzna średnica przewodu, maks.	12 mm
Zewnętrzna średnica przewodu, min.	6 mm	Przydatność do łańcucha ciągowego	Nie

Klasyfikacje

ETIM 6.0	EC002585	ETIM 7.0	EC003558
ETIM 8.0	EC003558	ETIM 9.0	EC003558
ECLASS 9.0	27-44-01-08	ECLASS 9.1	27-44-01-08
ECLASS 10.0	27-44-01-11	ECLASS 11.0	27-44-01-11
ECLASS 12.0	27-44-01-11	ECLASS 13.0	27-44-01-11

SAI-4-M-4P-M12-SVV-A03

Weidmüller Interface GmbH & Co. KG
Klingenbergstraße 26
D-32758 Detmold
Germany

www.weidmueller.com

Dane techniczne

Dopuszczenia

Dopuszczenia



ROHS	Zgodny
UL File Number Search	Witryna UL
Nr certyfikatu (cURus)	E141197

Pobieranie

Katalogi	Catalogues in PDF-format
Broszury	FL FIELDWIRING EN

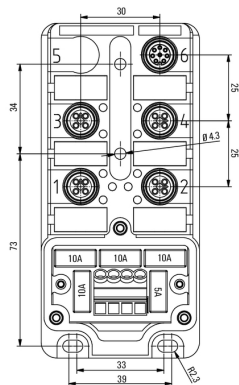
SAI-4-M-4P-M12-SVV-A03

Weidmüller Interface GmbH & Co. KG
Klingenbergstraße 26
D-32758 Detmold
Germany

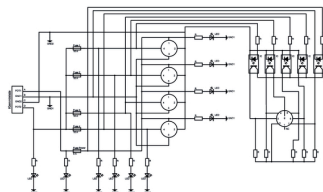
www.weidmueller.com

Rysunki

Rysunek wymiarowy



Schemat połączeń



SAI-4-M-4P-M12-SVV-A03

Weidmüller Interface GmbH & Co. KG

Klingenbergstraße 26

D-32758 Detmold

Germany

www.weidmueller.com

Akcesoria

neutralna



ESG to sprawdzony oznacznik o formacie MultiCard przeznaczony do wielu dobrze znanych urządzeń elektrycznych. W rezultacie można otrzymać wysokiej jakości oznaczenia urządzeń, czytelne, z wysokim kontrastem.

Oferujemy różne typy urządzeń różnych producentów, takich jak Siemens, ABB, Beckhoff itp.

Najważniejsze zalety:

- Uniwersalne szyldy; w zależności od typu samoprzylepne lub mocowane na zatrzask
- Do urządzeń mocowanych obok siebie, np. bezpieczników, oferujemy oznaczniki ESG do wciskania na szynę oznacznikową
- Wykonywanie nadruków laserowych zgodnie z indywidualnymi specyfikacjami

Do nadruku na zamówienie: Prosimy o przesłanie pliku z oprogramowaniem etykietującym M-Print PRO lub M-Print PRO Online (bez instalacji) zgodnie z naszymi specyfikacjami etykietowania.

Ogólne dane zamówieniowe

Typ	ESG 9/20 MC NE WS	Wykonanie
Nr zam.	1609940000	ESG, Oznaczniki urządzeń x 20 mm, PA 66, Barwny: biały, wtykowy
GTIN (EAN)	4008190203528	
Ilość	200 Szt.	