

HDC C MHX SM10.0AG**Weidmüller Interface GmbH & Co. KG**

Klingenbergstraße 26

D-32758 Detmold

Germany

www.weidmueller.com

Das Crimpen ist eine elektrisch und mechanisch sichere und zuverlässige Verbindung zwischen Leiter und Kontakt. Eine ideale Crimp-Verbindung ist gasdicht und korrosionsfest.

Allgemeine Bestelldaten

Ausführung	Schwere Steckverbinder, Crimpkontakt, Stift, Leiteranschlussquerschnitt, max.: 8, gedreht, Kupferlegierung
Best.-Nr.	2494550000
Typ	HDC C MHX SM10.0AG
GTIN (EAN)	4050118504521
VPE	25 Stück

Erstellungs-Datum 3. Mai 2024 23:04:40 MESZ

Katalogstand 20.04.2024 / Technische Änderungen vorbehalten

HDC C MHX SM10.0AG**Weidmüller Interface GmbH & Co. KG**

Klingenbergstraße 26

D-32758 Detmold

Germany

www.weidmueller.com**Technische Daten****Abmessungen und Gewichte**

Nettogewicht	3,194 g
--------------	---------

Allgemeine Angaben

Abisolierlänge Bemessungsanschluss	15 mm	Anschlussart	Crimpanschluss
Durchgangswiderstand	≤1 mΩ	Herstellungsverfahren	gedreht
Kontaktdurchmesser Stift Ø	4 mm	Leiteranschlussquerschnitt	8 mm ²
Leiteranschlussquerschnitt, max.	8 mm ²	Leiterquerschnitt max. AWG	AWG 8
Oberfläche	Silber	Steckzyklen	≥ 500
Typ	Stift	Werkstoff	Kupferlegierung
Werkstoff Kontakt	Kupferlegierung		

Klassifikationen

ETIM 6.0	EC000796	ETIM 7.0	EC000796
ETIM 8.0	EC000796	ETIM 9.0	EC000796
ECLASS 9.0	27-44-02-04	ECLASS 9.1	27-44-02-04
ECLASS 10.0	27-44-02-04	ECLASS 11.0	27-44-02-04
ECLASS 12.0	27-44-02-04	ECLASS 13.0	27-44-02-04

Umweltanforderungen

REACH SVHC	Lead 7439-92-1
SCIP	6eabd5ae-2d6b-409e-8bdf-87c27ee10e40

Wichtiger Hinweis

Produkthinweis	nur flexible Litzenleiter Typ 1231 oder 1028
----------------	--

Zulassungen

ROHS	Konform
------	---------

Downloads

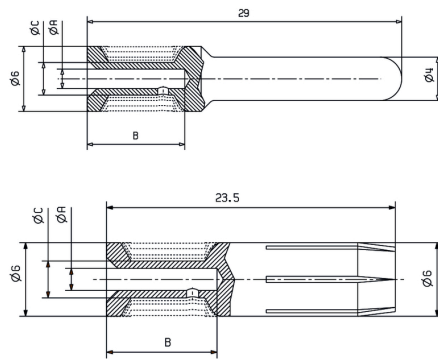
Engineering-Daten	CAD data – STEP
Kataloge	Catalogues in PDF-format
Broschüren	FL FIELDWIRING EN FL FIELDWIRING EN

HDC C MHX SM10.0AG

Weidmüller Interface GmbH & Co. KG
Klingenbergstraße 26
D-32758 Detmold
Germany

www.weidmueller.com

Zeichnungen



HDC C MHX SM10.0AG**Weidmüller Interface GmbH & Co. KG**

Klingenbergstraße 26

D-32758 Detmold

Germany

www.weidmueller.com**Zubehör****Crimping tools****Crimpwerkzeuge für gedrehte Kontakte**

- Zwangssperre garantiert Qualitätscrimp
- Entriegelungsmöglichkeit bei eventueller Fehlbedienung
- Mit Anschlag zum exakten Positionieren der Kontakte

Allgemeine Bestelldaten

Typ	CTIN CM 3.6	Ausführung
Best.-Nr.	9205440000	Crimpwerkzeug für Kontakte, 1.5mm ² , 10mm ² , 4-Indent-Crimp
GTIN (EAN)	4032248734146	
VPE	1 Stück	