

## IE-BHD-VAPM

**Weidmüller Interface GmbH & Co. KG**

Klingenbergstraße 26

D-32758 Detmold

Germany

[www.weidmueller.com](http://www.weidmueller.com)



Conectores PushPull Power según especificación PROFINET

### Datos generales para pedido

Versión	Conector de potencia, Sujeción para equipo, PROFINET
Código	<a href="#">2493490000</a>
Tipo	IE-BHD-VAPM
GTIN (EAN)	4050118529104
Cantidad	1 Pieza

Fecha de creación 22 de mayo de 2024 6:16:44 CEST

## IE-BHD-VAPM

Weidmüller Interface GmbH &amp; Co. KG

Klingenbergstraße 26

D-32758 Detmold

Germany

www.weidmueller.com

## Datos técnicos

## Dimensiones y pesos

Altura	42 mm	Altura (pulgadas)	1,654 inch
Anchura	36,2 mm	Anchura (pulgadas)	1,425 inch
Longitud	14,2 mm	Longitud (pulgadas)	0,559 inch
Peso neto	23 g		

## Temperaturas

Temperatura de servicio	-40 °C...80 °C
-------------------------	----------------

## Datos generales

Apantallamiento	no apantallado	Ciclos de enchufado	500
Color	gris plata	Grado de polución	2
Material capotas	Fundición inyectada de zinc, níquelado	Material junta	NBR
Tipo de enclavamiento	Push Pull	Tipo de montaje	4 Herramientas para ator-nillar
Tipo de protección	IP67		

## Normas generales

Núm. de certificación (UR)	E92202
----------------------------	--------

## Clasificaciones

ETIM 6.0	EC001121	ETIM 7.0	EC001121
ETIM 8.0	EC001121	ETIM 9.0	EC001121
ECLASS 9.0	27-44-03-90	ECLASS 9.1	27-44-03-90
ECLASS 10.0	27-44-03-90	ECLASS 11.0	27-44-03-90
ECLASS 12.0	27-44-03-90	ECLASS 13.0	27-44-03-90

## Homologaciones

Homologaciones



UL File Number Search	Sitio web UL
Núm. de certificación (UR)	E92202

## Descargas

Homologación/certificado/documento de conformidad	<a href="#">PROFINET Manufacturer's Declaration</a>
Datos de ingeniería	<a href="#">CAD data – STEP</a>
Catálogo	<a href="#">Catalogues in PDF-format</a>

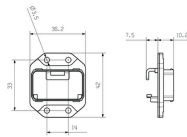
## IE-BHD-VAPM

**Weidmüller Interface GmbH & Co. KG**  
Klingenbergstraße 26  
D-32758 Detmold  
Germany

[www.weidmueller.com](http://www.weidmueller.com)

## Dibujos

### Dibujo acotado



### Sección del montaje

