

ACT20P-CML-10-AO-RC-P**Weidmüller Interface GmbH & Co. KG**

Klingenbergstraße 26

D-32758 Detmold

Germany

www.weidmueller.com**ACT20P: Den flexibla lösningen**

- Exakta och mycket funktionella signalomvandlare
- Lösgöringsarmar förenklar hanteringen

Allmänna beställningsdata

Artikelbeteckning	Strömmätomvandlare, Gränsvärdesövervakning, Ingång : 0... 1/5/10 A, Analog utgång, Reläutgång, Energiledning kan anslutas till plintarna
Art.nr.	2489910000
Typ	ACT20P-CML-10-AO-RC-P
GTIN (EAN)	4050118499940
Förp.	1 Stück

ACT20P-CML-10-AO-RC-P

Weidmüller Interface GmbH & Co. KG

Klingenbergstraße 26

D-32758 Detmold

Germany

www.weidmueller.com

Tekniska data

Mått och vikter

Djup	114 mm	Byggdjup (tum)	4,488 inch
Höjd	127,1 mm	Bygghöjd (tum)	5,004 inch
Bredd	17,5 mm	Byggbredd (tum)	0,689 inch
Nettovikt	141 g		

Temperaturer

Lagertemperatur	-40 °C...85 °C	Drifttemperatur	-25 °C...60 °C
Fuktighet	5...95 % (ingen daggbildning)		

Ingång

Antal ingångar		Mätområde ingång	konfigurerbar, 0...1/5/10 A AC (RMS) or DC, max. toppström $10 \times I_{\text{Ingång}}$ (1 s), For DC current measurement (AA): Current direction display at the output (-/+ analog value)
ingångsfrekvens	1	ingångssignal	Energiledning kan anslutas till plintarna
Överlastförhållande	Max. toppström: 10 x inmatning för 1 s		

Utgång

Lastmotstånd ström	$\leq 600 \Omega$	Typ	aktiv, Den anslutna styrningen måste vara passiv
--------------------	-------------------	-----	--

utgång (digital)

Alarmfunktion	Överström, Underström, Larmgränsinställning: 2...105 %, Hysteres 5 % / 10 %, Alarmfördröjning: 0...10 s	Brytpänning AC, max.	250 V
Brytpänning DC, max.	24 V	Digitala utgångar	1
Kopplingsfrekvens, max.	20 Hz	Märkkopplingsström	2 A
Typ	Relä, 1 växlande kontakt, normal/omvänd inställning	Varaktig ström	$2 \times I_{\text{Input}}$

utgång (analog)

Antal analoga utgångar	1	Lastmotstånd, spänning	$\geq 10 \text{ k}\Omega$
Lastmotstånd, ström	$\leq 600 \Omega$	Typ (analogutgång)	Spännings- och strömutgång (kan konfigureras)
Utgångsspänning	inställbar, 0...10 V, 2...10 V, 0...5 V, 1...5 V, -5...+5 V, -10...+10 V	Utgångsström	inställbar, 0...20 mA, 4...20 mA, -20...+20 mA
Överföringsfunktion	direkt eller inverterad		

ACT20P-CML-10-AO-RC-P

Weidmüller Interface GmbH & Co. KG

Klingenbergstraße 26

D-32758 Detmold

Germany

www.weidmueller.com

Tekniska data

Allmänna uppgifter

Galvanisk isolation	4-vägsisolering;, mellan ingång/utgång/matning/relä	Konfiguration	DIP-switch och potentiometer
Skena	TS 35	Spänningsförsörjning	16,8 V...31,2 V
Strömförbrukning, max.	2,2 W	Svarstid	≤ 300 ms (RMS), ≤ 60 ms (AA)
Temperaturkoefficient	≤ ±100 ppm/K @ -25...+55 °C, ≤ ±200 ppm/K vid +55 - +70 °C	noggrannhet	≤ ±0,3 % vid 1 A / 5 A, ≤ ±0,6 % @ 10 A

Isolationskoordination

EMC-Normer	EN 61326-1	Galvanisk isolation	4-vägsisolering;, mellan ingång/utgång/matning/relä
Isolationsspänning	4 kV _{eff} / 1 min.	Märkspänning	300 V AC _{rms}
Nedsmuttningsgrad	2	Provspänning	4 kV
Stöthållspänning	6 kV (1,2/50 µs)	Överspänningskategori	III

Anslutningsdata

Anslutningstyp	PUSH IN	Åtdragningsmoment, min.	0,4 Nm
Åtdragningsmoment, max.	0,6 Nm	Anslutningsområde, märkarea	2,5 mm ²
Anslutningsområde, min.	0,5 mm ²	Anslutningsområde, max.	2,5 mm ²
Ledardiameter, AWG, min.	AWG 26	Ledardiameter, AWG, max.	AWG 14
Ledardiameter, entrådig min.	0,2 mm ²	Ledardiameter, entrådig max.	2,5 mm ²
Ledararea, fintrådig, min.	0,2 mm ²	Ledardiameter, fintrådig, max.	2,5 mm ²
Ledararea, fintrådig med ändhylsor DIN 46228/4, min.	0,2 mm ²	Ledararea, fintrådig med ändhylsa DIN 46228/4, max.	2,5 mm ²

Klassificeringar

ETIM 6.0	EC002475	ETIM 7.0	EC002475
ETIM 8.0	EC002475	ETIM 9.0	EC002475
ECLASS 9.0	27-21-01-23	ECLASS 9.1	27-21-01-23
ECLASS 10.0	27-21-01-23	ECLASS 11.0	27-21-01-23
ECLASS 12.0	27-21-01-23	ECLASS 13.0	27-21-01-23

Miljööverensstämmelse för produkt

REACH SVHC	Lead 7439-92-1
SCIP	2f6dd957-421a-46db-a0c2-cf1609156924

Viktig hänvisningstext

Produktinformation	<p>Enheten ACT20P-CML-10-AO-RC-P mäter och övervakar AC- och DC-strömmar på upp till 10 A. Den använda äkta effektivvärdesmetoden medger noggrann mätning, även för strömkurveformer med distorsion. Enheten har en integrerad funktion för övervakning av gränsvärden med en inställbar kopplingsnivå, fördröjning och hysteres, samt en reläutgång.</p> <p>Egenskaper</p> <ul style="list-style-type: none">• Äkta effektivvärdesmätning (äka RMS) eller aritmetisk genomsnittsmätning (AA)• Gränsvärdesövervakning för överström eller underström• Reläutgång med hjälp av arbetsströms-/viloströmsprincipen• Inställbar utlösningfördröjning för filtrering av strömtoppar• Driftstatus och felmeddelanden på en LED-panel och utgångssignaler enligt NE43, NE44, NE107• Galvanisk fyrvägsisolering för säker isolering enligt IEC/EN 61010-2-201
--------------------	--

ACT20P-CML-10-AO-RC-P

Weidmüller Interface GmbH & Co. KG

Klingenbergstraße 26

D-32758 Detmold

Germany

www.weidmueller.com

Tekniska data

Godkännanden

Godkännanden



Godkännanden	CULUS;
ROHS	Uppfyllelse
UL File Number Search	UL-webbplats
Certifikat-Nr. (cULus)	E141197

Nedladdningar

Godkännande/Certifikat/Dokument om överensstämmelse	Certification DNV GL Declaration of Conformity
Teknikuppgifter Data	CAD data – STEP
Programvara	DIP switch configuration tool
Användardokumentation	Instruction sheet
Kataloger	Catalogues in PDF-format

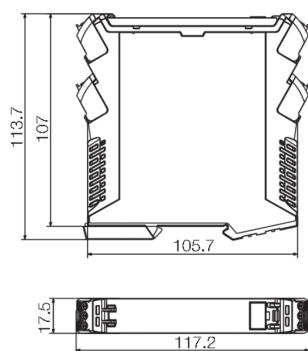
ACT20P-CML-10-AO-RC-P

Weidmüller Interface GmbH & Co. KG
Klingenbergstraße 26
D-32758 Detmold
Germany

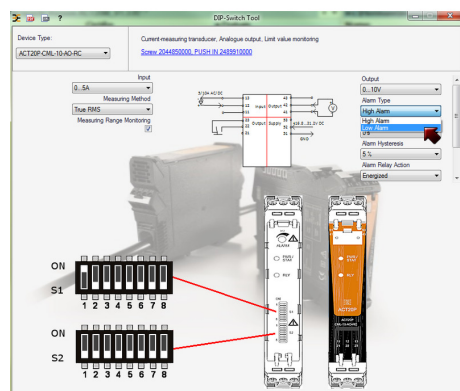
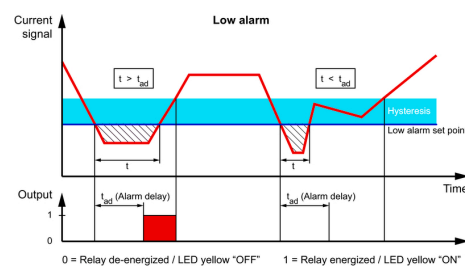
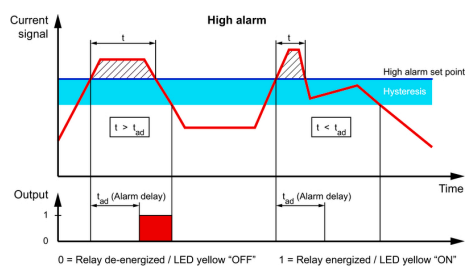
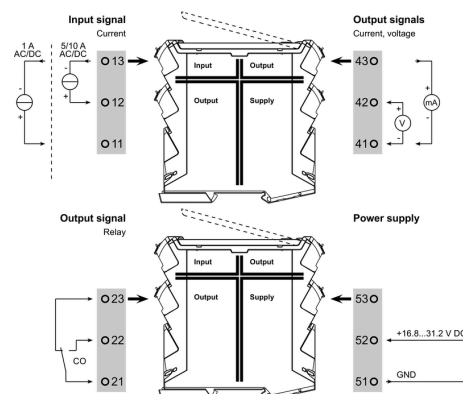
www.weidmueller.com

Ritningar

Profilritning



Connection diagram



example for DIP switch setting (with ACT20 tool)

Configuration

DIP switch S1							
Current input range	1	2	3	4	5	6	7
0...1 A							
0...5 A							
0...10 A							
Measuring method	1	2	3	4	5	6	7
True RMS							
Arithmetic average							
Alarm delay time	1	2	3	4	5	6	7
0 s							
2 s							
5 s							
10 s							
Measuring range monitoring	1	2	3	4	5	6	7
Yes							
No							
Output error action	1	2	3	4	5	6	7
Upscale							
Downscale							
Transfer function	1	2	3	4	5	6	7
Normal							
Inverse							

DIP switch S2							
Output range	1	2	3	4	5	6	7
0...10 V							
2...10 V							
0...5 V							
1...5 V							
-5...+5 V							
-10...+10 V							
0...20 mA							
4...20 mA							
-20...+20 mA							
Alarm relay action	1	2	3	4	5	6	7
Energized							
De-energized							
Alarm hysteresis	1	2	3	4	5	6	7
5 %							
10 %							
Alarm type	1	2	3	4	5	6	7
High alarm							
Low alarm							

ACT20P-CML-10-AO-RC-P

Weidmüller Interface GmbH & Co. KG

Klingenbergstraße 26

D-32758 Detmold

Germany

www.weidmueller.com

Tillbehör

Neutral



ESG är den beprövade märkningen för många kända elektriska apparater i MultiCard-format. Resultatet är en högklassig apparatmärkning med en kontrastrik text. Olika typer är tillgängliga för enheter från tillverkare som Siemens, ABB, Beckhoff osv.

Fördelar i korthet:

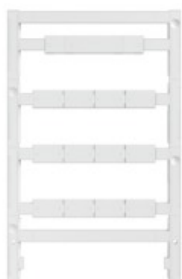
- Universellt användbara skyltar, beroende av typ: antingen självhäftande eller snäppbara märkningar.
- För apparater på skena, som t.ex. automatsäkringar, erbjuder vi ESG för påsnäppning på en skyltskena
- Individuellt tryck med laserkvalitet efter uppgift

För specialtryck: Skicka en fil till oss av vår märkningsprogramvara M-Print PRO eller M-Print PRO Online (utan installation) för dina märkningsspecifikationer.

Allmänna beställningsdata

Typ	ESG 6.6/15 BHZ 5.00/03	Artikelbeteckning
Art.nr.	1082520000	ESG, Apparatmärkning x 15 mm, PA 66, Färgkod: vit
GTIN (EAN)	4032248845323	
Förp.	200 Stück	

Neutral



ESG är den beprövade märkningen för många kända elektriska apparater i MultiCard-format. Resultatet är en högklassig apparatmärkning med en kontrastrik text. Olika typer är tillgängliga för enheter från tillverkare som Siemens, ABB, Beckhoff osv.

Fördelar i korthet:

- Universellt användbara skyltar, beroende av typ: antingen självhäftande eller snäppbara märkningar.
- För apparater på skena, som t.ex. automatsäkringar, erbjuder vi ESG för påsnäppning på en skyltskena
- Individuellt tryck med laserkvalitet efter uppgift

För specialtryck: Skicka en fil till oss av vår märkningsprogramvara M-Print PRO eller M-Print PRO Online (utan installation) för dina märkningsspecifikationer.

Allmänna beställningsdata

Typ	ESG 8/13.5/43.3 SAI AU	Artikelbeteckning
Art.nr.	1912130000	ESG, Apparatmärkning x 13.5 mm, PA 66, Färgkod: transparent
GTIN (EAN)	4032248541164	
Förp.	5 Stück	

ACT20P-CML-10-AO-RC-P

Weidmüller Interface GmbH & Co. KG

Klingenbergstraße 26

D-32758 Detmold

Germany

www.weidmueller.com

Ritningar

