

ACT20P-CML-10-AO-RC-P**Weidmüller Interface GmbH & Co. KG**

Klingenbergstraße 26

D-32758 Detmold

Germany

www.weidmueller.com

**ACT20P: A rugalmas megoldás**

- Precíz és rendkívül praktikus jelátalakítók
- A kioldókarok megkönnyítik a kezelést

Általános rendelési adatok

Verzió	Áram-mérőjeladó, Határérték-felügyelet, Input : 0...1/5/10 A, Analóg kimenet, Relékimenet, A tápkábel a sorkapcsokra csatlakoztatható
Rendelési szám	2489910000
Típus	ACT20P-CML-10-AO-RC-P
GTIN (EAN)	4050118499940
Qty.	1 Stück

ACT20P-CML-10-AO-RC-P

Weidmüller Interface GmbH & Co. KG

Klingenbergstraße 26

D-32758 Detmold

Germany

www.weidmueller.com

Műszaki adatok

Méretek és tömegek

Mélység	114 mm	Mélység (coll)	4,488 inch
Magasság	127,1 mm	Magasság (coll)	5,004 inch
Szélesség	17,5 mm	Szélesség (coll)	0,689 inch
Nettó tömeg	141 g		

Hőmérsékletek

Tárolási hőmérséklet	-40 °C...85 °C	Üzemi hőmérséklet	-25 °C...60 °C
Páratartalom	5...95% páralecsapódás nem megengedett		

Bemenet

Bemenet mérési tartomány	konfigurálható, 0...1/5/10 A AC (RMS) or DC, max. peak current $10 \times I_{\text{Input}}$ (1 s), For DC current measurement (AA): Current direction display at the output (-/+ analog value)	Bemenetek száma	1
Bemenő frekvencia	AC: 15...400 Hz (true root mean square)	Bemenő jel	A tápkábel a sorkapcsokra csatlakoztatható

Kimenet

Terhelő impedancia árama	$\leq 600 \Omega$	Típus	aktív, a csatlakoztatott vezérlő passzív legyen
--------------------------	-------------------	-------	--

Általános adatok

Galvanikus leválasztás	4 utas leválasztó, bemenet / kimenet / tápellátás / relé között	Hőmérséklet együtttható	$\leq \pm 100 \text{ ppm/K}$ @ -25... +55 °C, $\leq \pm 200 \text{ ppm/K}$ @ +55...+70 °C
Konfiguráció	DIP-kapcsoló és potenciométer	Lépés válaszüzeje	$\leq 300 \text{ ms (RMS)}$, $\leq 60 \text{ ms}$ (AA)
Pontosság	$\leq \pm 0,3 \% 1 \text{ A} / 5 \text{ A-en}$, \leq $\pm 0,6 \% @ 10 \text{ A}$	Potenciálbetáplálás	16,8 V...31,2 V
Sín	TS 35	Áramfelvétel, max.	2,2 W

Szigetelések koordinálása

EMC szabványok	IEC 61326-1, IEC 61010-2-201	Galvanikus leválasztás	4 utas leválasztó, bemenet / kimenet / tápellátás / relé között
Lökőfeszültség	6 kV (1,2/50 μs)	Névleges feszültség	300 V AC _{rms}
Szennyezés súlyossága	2	Szigetelési feszültség	4 kV _{eff} / 1 min.
Túlfeszültség kategória	III	Vizsgálati feszültség	4 kV

Kimenet (Digitális)

Digitális kimenetek száma	1	Folytonos áram	$2 \times I_{\text{Input}}$
Max. kapcsolási feszültség, AC	250 V	Max. kapcsolási feszültség, DC	24 V
Max. kapcsolási frekvencia	20 Hz	Névleges kapcsolási áram	2 A
Riasztási funkció	Surge current, Under- current, Riasztás késleltetés: 0...10 s	Típus	Relé, 1 váltóérintkező, normal / inverse adjustment

A létrehozás dátuma 2024. április 29. 22:22:24 CEST

A katalógus állapota 20.04.2024 / A műszaki módosítások jogát fenntartjuk.

ACT20P-CML-10-AO-RC-P

Weidmüller Interface GmbH & Co. KG
Klingenbergstraße 26
D-32758 Detmold
Germany

www.weidmueller.com

Műszaki adatok

Kimenet (analóg)

Kimenő feszültség	állítható, 0...10 V, 2...10 V, 0...5 V, 1...5 V, -5...+5 V, -10...+10 V	Kimenő áram	állítható, 0...20 mA, 4...20 mA, -20 – +20 mA
Lezáró ellenállás feszültség	≥ 10 kΩ	Lezáró ellenállás árama analóg	≤ 600 Ω
Number of analogue outputs		Típus (analóg kimenet)	Feszültség- és áramkimenet (konfigurálható)
	1		
Átviteli funkció	Közvetlen vagy inverz		

Csatlakozási adatok

Csatlakozás típusa	PUSH IN	Meghúzási nyomaték, min.	0,4 Nm
Meghúzási nyomaték, max.	0,6 Nm	Rögztési tartomány, névleges csatlakozás	2,5 mm ²
Rögztési tartomány, névleges csatlakozás, min.	0,5 mm ²	Rögztési tartomány, névleges csatlakozás, max.	2,5 mm ²
Vezeték csatlakozási keresztmetszet AWG, min.	AWG 26	Vezeték csatlakozási keresztmetszet AWG, max.	AWG 14
Vezeték keresztmetszet, tömör, min.	0,2 mm ²	Vezeték keresztmetszet, tömör, max.	2,5 mm ²
Vezeték csatlakozási keresztmetszet, finomsodratú, min.	0,2 mm ²	Vezeték csatlakozási keresztmetszet, finomsodratú, max.	2,5 mm ²
Keresztmetszet csatlakoztatott vezetékhez, finomsodratú, érvéghüvelyekkel és műanyag gallérokkal DIN 46228/4, névleges csatlakozás, min.	0,2 mm ²	Vezeték csatlakozási keresztmetszet, finomsodratú, érvéghüvelyekkel és műanyag gallérokkal DIN 46228/4, névleges csatlakozás, max.	2,5 mm ²

Besorolások

ETIM 6.0	EC002475	ETIM 7.0	EC002475
ETIM 8.0	EC002475	ETIM 9.0	EC002475
ECLASS 9.0	27-21-01-23	ECLASS 9.1	27-21-01-23
ECLASS 10.0	27-21-01-23	ECLASS 11.0	27-21-01-23
ECLASS 12.0	27-21-01-23	ECLASS 13.0	27-21-01-23

Termékek környezetvédelmi megfelelése

REACH SVHC	Lead 7439-92-1
SCIP	2f6dd957-421a-46db-a0c2-cf1609156924

Fontos megjegyzés

Termékinformáció	<p>Az ACT20P-CML-10-AO-RC-P sorozat készülékei AC és DC áramot mérnek és felügyelnek 10 A-ig. Az alkalmazott valódi RMS módszer precíz mérést biztosít, még torzított hullámformájú áramok esetén is. A készülékek integrált határérték-felügyeletet biztosítanak beállítható kapcsolási küszöbértékkel, késleltetéssel és hiszterézissel, valamint relékimenettel.</p> <p>Jellemzők</p> <ul style="list-style-type: none">Nagy pontosság az effektív érték (valódi RMS) mérésének vagy az aritmetikai átlagolásos (AA) mérésnek köszönhetőenTúláram és áramhiány határérték-felügyeleteRelékimenet nyitott/zárt áramkör elvenBeállítható triggerelési késleltetés áramcsúcsok kiszűréséhezÜzemállapot- és hibakijelzés az előlapi LED-del, és kimenetjelzés az NE43, NE44, NE107 szerintBiztonságos, négyutas galvanikus leválasztás az IEC/EN 61010-2-201 szerint
------------------	--

ACT20P-CML-10-AO-RC-P

Weidmüller Interface GmbH & Co. KG

Klingenbergstraße 26

D-32758 Detmold

Germany

www.weidmueller.com

Műszaki adatok

Tanúsítványok

Jóváhagyások



Approvals	CULUS;
ROHS	Megfelel
UL File Number Search	UL weboldal
Tanúsítvány száma (cULus)	E141197

Letöltések

Approval/Certificate/Document of Conformity	Certification DNV GL Declaration of Conformity
Engineering Data	CAD data – STEP
Software	DIP switch configuration tool
User Documentation	Instruction sheet
Katalógusok	Catalogues in PDF-format

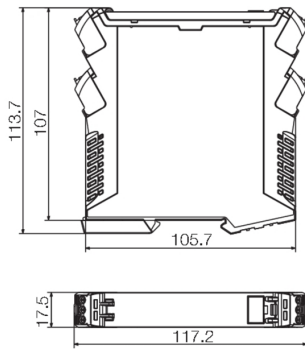
ACT20P-CML-10-AO-RC-P

Weidmüller Interface GmbH & Co. KG
Klingenbergstraße 26
D-32758 Detmold
Germany

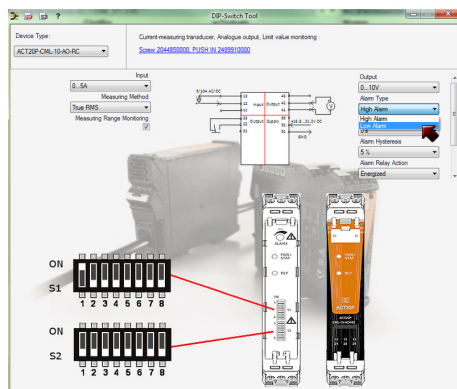
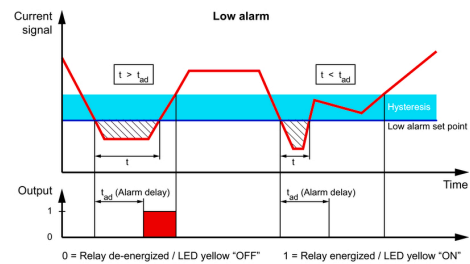
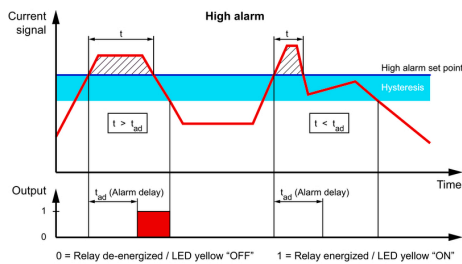
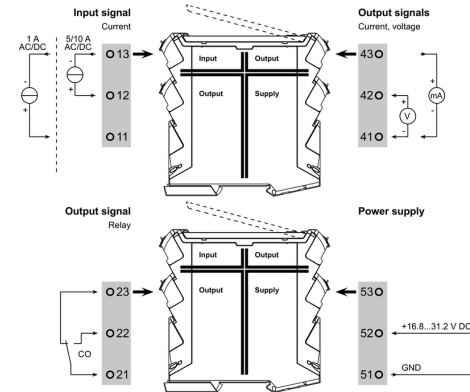
www.weidmueller.com

Rajzok

Méretajz



Connection diagram



Configuration

DIP switch S1							
Current input range	1	2	3	4	5	6	7
0...1 A							
0...5 A							
0...10 A							
Measuring method	1	2	3	4	5	6	7
True RMS							
Arithmetic average							
Alarm delay time	1	2	3	4	5	6	7
0 s							
2 s							
5 s							
10 s							
Measuring range monitoring	1	2	3	4	5	6	7
Yes							
No							
Output error action	1	2	3	4	5	6	7
Upscale							
Downscale							
Transfer function	1	2	3	4	5	6	7
Normal							
Inverse							

DIP switch S2							
Output range	1	2	3	4	5	6	7
0...10 V							
2...10 V							
0...5 V							
1...5 V							
-5...+5 V							
-10...+10 V							
0...20 mA							
4...20 mA							
-20...+20 mA							
Alarm relay action	1	2	3	4	5	6	7
Energized							
De-energized							
Alarm hysteresis	1	2	3	4	5	6	7
5 %							
10 %							
Alarm type	1	2	3	4	5	6	7
High alarm							
Low alarm							

example for DIP switch setting (with ACT20 tool)

ACT20P-CML-10-AO-RC-P

Weidmüller Interface GmbH & Co. KG

Klingenbergstraße 26

D-32758 Detmold

Germany

www.weidmueller.com

Tartozékok

Üres



Az ESG a bevált és tesztelt MultiCard formátumú jelölő számos ismert elektromos készülékhez. Az eredmény egy kiváló minőségű, kontrasztos készülékjelölő.

A Siemens, az ABB, a Beckhoff és számos más gyártó készülékeihez különböző típusok kaphatók.

Az előnyök áttekintése:

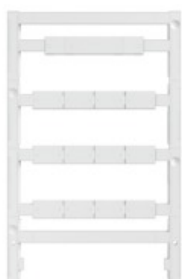
- általános célú címkék; öntapadós vagy felpattintható címkék, típustól függően,
- illesztett készülékekhez, pl. kismegszakítókhoz címkésínre pattintható ESG jelölőket szállítunk.
- Egyedi lézer-minőségű nyomtatás a műszaki jellemzőknek megfelelően

Egyedi nyomtatáshoz: Kérjük, küldje el az M-Print PRO vagy M-Print PRO Online (telepítés nélkül) jelölőszoftverünk fájlját a címkézési előírásokkal.

Általános rendelési adatok

Típus	ESG 6.6/15 BHZ 5.00/03	Verzió
Rendelési szám	1082520000	ESG, Készülékjelölők x 15 mm, PA 66, Szín: fehér
GTIN (EAN)	4032248845323	
Qty.	200 Stück	

Üres



Az ESG a bevált és tesztelt MultiCard formátumú jelölő számos ismert elektromos készülékhez. Az eredmény egy kiváló minőségű, kontrasztos készülékjelölő.

A Siemens, az ABB, a Beckhoff és számos más gyártó készülékeihez különböző típusok kaphatók.

Az előnyök áttekintése:

- általános célú címkék; öntapadós vagy felpattintható címkék, típustól függően,
- illesztett készülékekhez, pl. kismegszakítókhoz címkésínre pattintható ESG jelölőket szállítunk.
- Egyedi lézer-minőségű nyomtatás a műszaki jellemzőknek megfelelően

Egyedi nyomtatáshoz: Kérjük, küldje el az M-Print PRO vagy M-Print PRO Online (telepítés nélkül) jelölőszoftverünk fájlját a címkézési előírásokkal.

Általános rendelési adatok

Típus	ESG 8/13.5/43.3 SAI AU	Verzió
Rendelési szám	1912130000	ESG, Készülékjelölők x 13.5 mm, PA 66, Szín: Áttetsző
GTIN (EAN)	4032248541164	
Qty.	5 Stück	

ACT20P-CML-10-AO-RC-P

Weidmüller Interface GmbH & Co. KG

Klingenbergstraße 26

D-32758 Detmold

Germany

www.weidmueller.com

Rajzok

