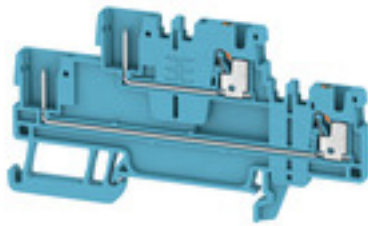


APGTB 1.5 2T 4C/2 BL**Weidmüller Interface GmbH & Co. KG**

Klingenbergstraße 26

D-32758 Detmold

Germany

www.weidmueller.com**Produktbild**

Bei einigen Anwendungen ist für mehr Flexibilität oder eine einfachere Installation eine steckbare, modulare Lösung erforderlich. Modulare und flexible Anschlusstechniken sind dort besonders gefragt, wo ganze Funktionseinheiten vorgefertigt oder ausgetauscht werden sollen. Unsere steckbaren Reihenklemmen lassen sich schnell montieren und sind umfassend werkseitig getestet.

Allgemeine Bestelldaten

Ausführung	Durchgangs-Reihenklemme, PUSH IN, 1,5 mm ² , 500 V, 17,5 A, blau
Best.-Nr.	2485850000
Typ	APGTB 1.5 2T 4C/2 BL
GTIN (EAN)	4050118496093
VPE	50 Stück

APGTB 1.5 2T 4C/2 BL

Weidmüller Interface GmbH & Co. KG

Klingenbergstraße 26

D-32758 Detmold

Germany

www.weidmueller.com

Technische Daten

Abmessungen und Gewichte

Tiefe	45 mm	Tiefe (inch)	1,772 inch
Tiefe inklusive Tragschiene	46 mm	Höhe	84,5 mm
Höhe (inch)	3,327 inch	Breite	3,5 mm
Breite (inch)	0,138 inch	Nettogewicht	7,618 g

Temperaturen

Lagertemperatur	-25 °C...55 °C	Dauergebrauchstemperatur, min.	-60 °C
Dauergebrauchstemperatur, max.	130 °C		

Allgemeines

Einbauhinweis	Tragschiene	Leiteranschlussquerschnitt AWG, max.	AWG 14
Leiteranschlussquerschnitt AWG, min.	AWG 26	Normen	In Anlehnung an IEC 60947-7-1
Tragschiene	TS 35		

Bemessungsdaten

Bemessungsquerschnitt	1,5 mm ²	Bemessungsspannung	500 V
Bemessungsspannung DC	500 V	Nennstrom	17,5 A
Strom bei max. Leiter	17,5 A	Normen	In Anlehnung an IEC 60947-7-1
Durchgangswiderstand gemäß IEC 60947-7-x	1,83 mΩ	Bemessungsstoßspannung	6 kV
Verlustleistung gemäß IEC 60947-7-x	0,56 W	Verschmutzungsgrad	3
Überspannungskategorie	III		

Bemessungsdaten IECEx/ATEX

Zertifikat-Nr. (ATEX)	TUEV16ATEX7940U	Zertifikat-Nr. (IECEX)	IECEXTUR16.0046U
Spannung max (ATEX)	500 V	Strom (ATEX)	10,5 A
Leiterquerschnitt max (ATEX)	1,5 mm ²	Spannung max (IECEX)	500 V
Strom (IECEX)	10,5 A	Leiterquerschnitt max (IECEX)	1,5 mm ²
Kennzeichnung EN 60079-7	Ex ec II C Gc	Kennzeichnung Ex 2014/34/EU	II 3 G D

Bemessungsdaten PE

PEN-Funktion	Nein
--------------	------

Bemessungsdaten nach CSA

Leiterquerschnitt max (CSA)	14 AWG	Leiterquerschnitt min (CSA)	26 AWG
Spannung Gr B (CSA)	300 V	Spannung Gr C (CSA)	300 V
Spannung Gr D (CSA)	600 V	Strom Gr B (CSA)	13 A
Strom Gr C (CSA)	13 A	Strom Gr D (CSA)	5 A
Zertifikat-Nr. (CSA)	200039-70089609		

APGTB 1.5 2T 4C/2 BL

Weidmüller Interface GmbH & Co. KG

Klingenbergstraße 26

D-32758 Detmold

Germany

www.weidmueller.com

Technische Daten

Bemessungsdaten nach UL

Leitergr. Factory wiring max (cURus)	14 AWG	Leitergr. Factory wiring min (cURus)	26 AWG
Leitergr. Field wiring max (cURus)	14 AWG	Leitergr. Field wiring min (cURus)	26 AWG
Spannung Gr B (cURus)	300 V	Spannung Gr C (cURus)	300 V
Spannung Gr D (cURus)	600 V	Strom Gr B (cURus)	13 A
Strom Gr C (cURus)	13 A	Strom Gr D (cURus)	5 A
Zertifikat-Nr. (cURus)	E60693		

Klemmbare Leiter (Bemessungsanschluss)

Abisolierlänge	8 mm	Anschlussart	PUSH IN
Anschlussart 2	Steckanschluss	Anschlussrichtung	oben
Anzahl Anschlüsse	4	Klemmbereich, max.	1,5 mm ²
Klemmbereich, min.	0,14 mm ²	Klingenmaß	0,4 x 2,0 mm
Lehrdorn nach 60 947-1	A1	Leiteranschlussquerschnitt AWG, max.	AWG 14
Leiteranschlussquerschnitt AWG, min.	AWG 26	Leiteranschlussquerschnitt, eindrätig, max.	1,5 mm ²
Leiteranschlussquerschnitt, eindrätig, min.	0,5 mm ²	Leiteranschlussquerschnitt, feindrätig AEH mit Kunststoffkragen DIN 46228/4, max.	1 mm ²
Leiteranschlussquerschnitt, feindrätig AEH mit Kunststoffkragen DIN 46228/4, min.	0,5 mm ²	Leiteranschlussquerschnitt, feindrätig mit AEH DIN 46228/1, max.	1,5 mm ²
Leiteranschlussquerschnitt, feindrätig mit AEH DIN 46228/1, min.	0,5 mm ²	Leiteranschlussquerschnitt, feindrätig, max.	1,5 mm ²
Leiteranschlussquerschnitt, feindrätig, min.	0,5 mm ²	Leiteranschlussquerschnitt, mehrdrätig, max.	1,5 mm ²
Leiteranschlussquerschnitt, mehrdrätig, min.	0,5 mm ²		

Systemkennwerte

Abschlussplatte erforderlich	Ja	Anzahl der Potentiale	2
Anzahl der Etagen	2	Anzahl der Klemmstellen je Etage	2
Anzahl der Potentiale pro Etage	1	Etagen intern gebrückt	Nein
PE-Anschluss	Nein	Tragschiene	TS 35
N-Funktion	Nein	PE-Funktion	Nein
PEN-Funktion	Nein		

Werkstoffdaten

Werkstoff	Wemid	Farbe	blau
Farbe Betätigungselemente	orange	Brennbarkeitsklasse nach UL 94	V-0

weitere technische Daten

Befestigungsart	gerastet	Einbauhinweis	Tragschiene
Montageart	TS 35	Offene Seiten	rechts
mit Rastzapfen	Nein	rastbar	Nein

Klassifikationen

ETIM 7.0	EC000897	ETIM 8.0	EC000897
ETIM 9.0	EC000897	ECLASS 11.0	27-14-11-20
ECLASS 12.0	27-14-11-20	ECLASS 13.0	27-25-01-17

APGTB 1.5 2T 4C/2 BL

Weidmüller Interface GmbH & Co. KG
Klingenbergstraße 26
D-32758 Detmold
Germany

www.weidmueller.com

Technische Daten

Zulassungen

Zulassungen



ROHS	Konform
UL File Number Search	UL Webseite
Zertifikat-Nr. (cURus)	E60693

Downloads

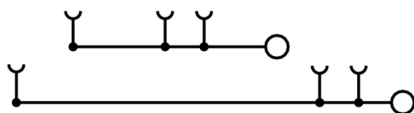
Zulassung / Zertifikat / Konformitätsdokument	ATEX Certificate Attestation of Conformity IECEX Certificate DNVGL certificate CCC Ex Certificate CE Declaration of Conformity UKCA declaration of conformity Confirmation of Standards EN 45545-2_2020-10
Engineering-Daten	CAD data – STEP
Ausschreibungstext	Klippon® Connect 2485850000 DE Klippon® Connect 2485850000 EN
Anwenderdokumentation	Usage of terminals in EXi atmospheres StorageConditionsTerminalBlocks NTI APGTB 1.5 2T 4C/2 User Manual APGTB FT
Kataloge	Catalogues in PDF-format

APGTB 1.5 2T 4C/2 BL

Weidmüller Interface GmbH & Co. KG
Klingenbergstraße 26
D-32758 Detmold
Germany

www.weidmueller.com

Zeichnungen



APGTB 1.5 2T 4C/2 BL

Weidmüller Interface GmbH & Co. KG
Klingenbergstraße 26
D-32758 Detmold
Germany

www.weidmueller.com

Zubehör

1.5 mm²

1.5
mm²

Die steckbaren Querverbindungen bestehen durch einfaches Handling und schnelle Montage. Dies ermöglicht deutliche Zeiteinsparungen in der Montage gegenüber schraubbaren Lösungen.

Allgemeine Bestelldaten

Typ	ZQV 1.5N/7 BL	Ausführung
Best.-Nr.	1985630000	Querverbinder (Klemmen), gesteckt, Polzahl: 7, Raster in mm (P): 3.50,
GTIN (EAN)	4050118370522	Isoliert: Ja, 17.5 A, blau
VPE	20 Stück	
Typ	ZQV 1.5N/3 BL	Ausführung
Best.-Nr.	1985550000	Querverbinder (Klemmen), gesteckt, Polzahl: 3, Raster in mm (P): 3.50,
GTIN (EAN)	4050118370485	Isoliert: Ja, 17.5 A, blau
VPE	60 Stück	
Typ	ZQV 1.5N/2 BL	Ausführung
Best.-Nr.	1985530000	Querverbinder (Klemmen), gesteckt, Polzahl: 2, Raster in mm (P): 3.50,
GTIN (EAN)	4050118370423	Isoliert: Ja, 17.5 A, blau
VPE	60 Stück	
Typ	ZQV 1.5N/10 RD	Ausführung
Best.-Nr.	1985800000	Querverbinder (Klemmen), gesteckt, Polzahl: 10, Raster in mm (P):
GTIN (EAN)	4050118370393	3.50, Isoliert: Ja, 17.5 A, rot
VPE	20 Stück	
Typ	ZQV 1.5N/2	Ausführung
Best.-Nr.	1985410000	Querverbinder (Klemmen), gesteckt, Polzahl: 2, Raster in mm (P): 3.50,
GTIN (EAN)	4050118369861	Isoliert: Ja, 17.5 A, orange
VPE	60 Stück	
Typ	ZQV 1.5N/5 BL	Ausführung
Best.-Nr.	1985590000	Querverbinder (Klemmen), gesteckt, Polzahl: 5, Raster in mm (P): 3.50,
GTIN (EAN)	4050118370430	Isoliert: Ja, 17.5 A, blau
VPE	20 Stück	
Typ	ZQV 1.5N/7	Ausführung
Best.-Nr.	1985520000	Querverbinder (Klemmen), gesteckt, Polzahl: 7, Raster in mm (P): 3.50,
GTIN (EAN)	4050118370195	Isoliert: Ja, 17.5 A, orange
VPE	20 Stück	
Typ	ZQV 1.5N/8	Ausführung
Best.-Nr.	1985540000	Querverbinder (Klemmen), gesteckt, Polzahl: 8, Raster in mm (P): 3.50,
GTIN (EAN)	4050118370218	Isoliert: Ja, 17.5 A, orange
VPE	20 Stück	
Typ	ZQV 1.5N/10	Ausführung
Best.-Nr.	1985580000	Querverbinder (Klemmen), gesteckt, Polzahl: 10, Raster in mm (P):
GTIN (EAN)	4050118370416	3.50, Isoliert: Ja, 17.5 A, orange
VPE	20 Stück	
Typ	ZQV 1.5N/4 RD	Ausführung
Best.-Nr.	1985690000	Querverbinder (Klemmen), gesteckt, Polzahl: 4, Raster in mm (P): 3.50,
GTIN (EAN)	4050118370515	Isoliert: Ja, 17.5 A, rot
VPE	60 Stück	

Erstellungs-Datum 10. Mai 2024 04:13:01 MESZ

Katalogstand 04.05.2024 / Technische Änderungen vorbehalten

APGTB 1.5 2T 4C/2 BL

Weidmüller Interface GmbH & Co. KG

Klingenbergstraße 26

D-32758 Detmold

Germany

www.weidmueller.com

Zubehör

Typ	ZQV 1.5N/50	Ausführung
Best.-Nr.	1985620000	Querverbinder (Klemmen), gesteckt, Polzahl: 50, Raster in mm (P):
GTIN (EAN)	4050118370300	3.50, Isoliert: Ja, 17.5 A, orange
VPE	5 Stück	
Typ	ZQV 1.5N/2 RD	Ausführung
Best.-Nr.	1985650000	Querverbinder (Klemmen), gesteckt, Polzahl: 2, Raster in mm (P): 3.50,
GTIN (EAN)	4050118370324	Isoliert: Ja, 17.5 A, rot
VPE	60 Stück	
Typ	ZQV 1.5N/6 RD	Ausführung
Best.-Nr.	1985730000	Querverbinder (Klemmen), gesteckt, Polzahl: 6, Raster in mm (P): 3.50,
GTIN (EAN)	4050118370454	Isoliert: Ja, 17.5 A, rot
VPE	20 Stück	
Typ	ZQV 1.5N/10 BL	Ausführung
Best.-Nr.	1985680000	Querverbinder (Klemmen), gesteckt, Polzahl: 10, Raster in mm (P):
GTIN (EAN)	4050118370539	3.50, Isoliert: Ja, 17.5 A, blau
VPE	20 Stück	
Typ	ZQV 1.5N/3	Ausführung
Best.-Nr.	1985480000	Querverbinder (Klemmen), gesteckt, Polzahl: 3, Raster in mm (P): 3.50,
GTIN (EAN)	4050118370096	Isoliert: Ja, 17.5 A, orange
VPE	60 Stück	
Typ	ZQV 1.5N/9 BL	Ausführung
Best.-Nr.	1985660000	Querverbinder (Klemmen), gesteckt, Polzahl: 9, Raster in mm (P): 3.50,
GTIN (EAN)	4050118370478	Isoliert: Ja, 17.5 A, blau
VPE	20 Stück	
Typ	ZQV 1.5N/3 RD	Ausführung
Best.-Nr.	1985670000	Querverbinder (Klemmen), gesteckt, Polzahl: 3, Raster in mm (P): 3.50,
GTIN (EAN)	4050118370348	Isoliert: Ja, 17.5 A, rot
VPE	60 Stück	
Typ	ZQV 1.5N/7 RD	Ausführung
Best.-Nr.	1985750000	Querverbinder (Klemmen), gesteckt, Polzahl: 7, Raster in mm (P): 3.50,
GTIN (EAN)	4050118370249	Isoliert: Ja, 17.5 A, rot
VPE	20 Stück	
Typ	ZQV 1.5N/20 BL	Ausführung
Best.-Nr.	1985700000	Querverbinder (Klemmen), gesteckt, Polzahl: 20, Raster in mm (P):
GTIN (EAN)	4050118370331	3.50, Isoliert: Ja, 17.5 A, blau
VPE	20 Stück	
Typ	ZQV 1.5N/20 RD	Ausführung
Best.-Nr.	1985810000	Querverbinder (Klemmen), gesteckt, Polzahl: 20, Raster in mm (P):
GTIN (EAN)	4050118370355	3.50, Isoliert: Ja, 17.5 A, rot
VPE	20 Stück	
Typ	ZQV 1.5N/9	Ausführung
Best.-Nr.	1985560000	Querverbinder (Klemmen), gesteckt, Polzahl: 9, Raster in mm (P): 3.50,
GTIN (EAN)	4050118370409	Isoliert: Ja, 17.5 A, orange
VPE	20 Stück	
Typ	ZQV 1.5N/5 RD	Ausführung
Best.-Nr.	1985710000	Querverbinder (Klemmen), gesteckt, Polzahl: 5, Raster in mm (P): 3.50,
GTIN (EAN)	4050118370256	Isoliert: Ja, 17.5 A, rot
VPE	20 Stück	
Typ	ZQV 1.5N/4 BL	Ausführung
Best.-Nr.	1985570000	Querverbinder (Klemmen), gesteckt, Polzahl: 4, Raster in mm (P): 3.50,
GTIN (EAN)	4050118370317	Isoliert: Ja, 17.5 A, blau
VPE	60 Stück	

Erstellungs-Datum 10. Mai 2024 04:13:01 MESZ

Katalogstand 04.05.2024 / Technische Änderungen vorbehalten

APGTB 1.5 2T 4C/2 BL

Weidmüller Interface GmbH & Co. KG
Klingenbergstraße 26
D-32758 Detmold
Germany

www.weidmueller.com

Zubehör

Typ	ZQV 1.5N/9 RD	Ausführung
Best.-Nr.	1985790000	Querverbinder (Klemmen), gesteckt, Polzahl: 9, Raster in mm (P): 3.50,
GTIN (EAN)	4050118370386	Isoliert: Ja, 17.5 A, rot
VPE	20 Stück	
Typ	ZQV 1.5N/4	Ausführung
Best.-Nr.	1985490000	Querverbinder (Klemmen), gesteckt, Polzahl: 4, Raster in mm (P): 3.50,
GTIN (EAN)	4050118370201	Isoliert: Ja, 17.5 A, orange
VPE	60 Stück	
Typ	ZQV 1.5N/8 RD	Ausführung
Best.-Nr.	1985770000	Querverbinder (Klemmen), gesteckt, Polzahl: 8, Raster in mm (P): 3.50,
GTIN (EAN)	4050118370508	Isoliert: Ja, 17.5 A, rot
VPE	20 Stück	
Typ	ZQV 1.5N/20	Ausführung
Best.-Nr.	1985600000	Querverbinder (Klemmen), gesteckt, Polzahl: 20, Raster in mm (P):
GTIN (EAN)	4050118370225	3.50, Isoliert: Ja, 17.5 A, orange
VPE	20 Stück	
Typ	ZQV 1.5N/50 BL	Ausführung
Best.-Nr.	1985720000	Querverbinder (Klemmen), gesteckt, Polzahl: 50, Raster in mm (P):
GTIN (EAN)	4050118370546	3.50, Isoliert: Ja, 17.5 A, blau
VPE	5 Stück	
Typ	ZQV 1.5N/5	Ausführung
Best.-Nr.	1985500000	Querverbinder (Klemmen), gesteckt, Polzahl: 5, Raster in mm (P): 3.50,
GTIN (EAN)	4050118369991	Isoliert: Ja, 17.5 A, orange
VPE	20 Stück	
Typ	ZQV 1.5N/50 RD	Ausführung
Best.-Nr.	1985820000	Querverbinder (Klemmen), gesteckt, Polzahl: 50, Raster in mm (P):
GTIN (EAN)	4050118370270	3.50, Isoliert: Ja, 17.5 A, rot
VPE	5 Stück	
Typ	ZQV 1.5N/8 BL	Ausführung
Best.-Nr.	1985640000	Querverbinder (Klemmen), gesteckt, Polzahl: 8, Raster in mm (P): 3.50,
GTIN (EAN)	4050118370461	Isoliert: Ja, 17.5 A, blau
VPE	20 Stück	
Typ	ZQV 1.5N/6 BL	Ausführung
Best.-Nr.	1985610000	Querverbinder (Klemmen), gesteckt, Polzahl: 6, Raster in mm (P): 3.50,
GTIN (EAN)	4050118370492	Isoliert: Ja, 17.5 A, blau
VPE	20 Stück	
Typ	ZQV 1.5N/6	Ausführung
Best.-Nr.	1985510000	Querverbinder (Klemmen), gesteckt, Polzahl: 6, Raster in mm (P): 3.50,
GTIN (EAN)	4050118370188	Isoliert: Ja, 17.5 A, orange
VPE	20 Stück	

APGTB 1.5 2T 4C/2 BL

Weidmüller Interface GmbH & Co. KG

Klingenbergstraße 26

D-32758 Detmold

Germany

www.weidmueller.com

Zubehör

1.5 mm²1.5
mm²

Stecker aus unserem WeiCos-System sind für alle Anschlusssystemen erhältlich. Die Variantenvielfalt erstreckt sich dabei über vorkonfektionierte Stecker von 1- bis 10-polig und der Möglichkeit einer individuellen Konfektionierung. Somit ist maximale Flexibilität für jede Applikation gewährleistet. Das maßgeschneiderte Zubehör sorgt für erhöhte Sicherheit und bietet Schutz vor äußeren Einflüssen.

Allgemeine Bestelldaten

Typ	APG 1.5/4	Ausführung
Best.-Nr.	2482370000	Stecker, 1.5 mm ² , 500 V, 17.5 A, Polzahl: 4, dunkelbeige
GTIN (EAN)	4050118494433	
VPE	25 Stück	
Typ	APG 1.5 L	Ausführung
Best.-Nr.	2482250000	Stecker, 1.5 mm ² , 500 V, 17.5 A, Polzahl: 1, dunkelbeige
GTIN (EAN)	4050118494280	
VPE	50 Stück	
Typ	APG 1.5/10	Ausführung
Best.-Nr.	2482430000	Stecker, 1.5 mm ² , 500 V, 17.5 A, Polzahl: 10, dunkelbeige
GTIN (EAN)	4050118494495	
VPE	20 Stück	
Typ	APG 1.5 R	Ausführung
Best.-Nr.	2482310000	Stecker, 1.5 mm ² , 500 V, 17.5 A, Polzahl: 1, dunkelbeige
GTIN (EAN)	4050118494372	
VPE	50 Stück	
Typ	APG 1.5/3	Ausführung
Best.-Nr.	2482360000	Stecker, 1.5 mm ² , 500 V, 17.5 A, Polzahl: 3, dunkelbeige
GTIN (EAN)	4050118494426	
VPE	25 Stück	
Typ	APG 1.5/8	Ausführung
Best.-Nr.	2482410000	Stecker, 1.5 mm ² , 500 V, 17.5 A, Polzahl: 8, dunkelbeige
GTIN (EAN)	4050118494471	
VPE	20 Stück	
Typ	APG 1.5 MI GN	Ausführung
Best.-Nr.	2482300000	Stecker, 1.5 mm ² , 500 V, 17.5 A, Polzahl: 1, grün
GTIN (EAN)	4050118494365	
VPE	50 Stück	
Typ	APG 1.5 R BL	Ausführung
Best.-Nr.	2482320000	Stecker, 1.5 mm ² , 500 V, 17.5 A, Polzahl: 1, blau
GTIN (EAN)	4050118494389	
VPE	50 Stück	
Typ	APG 1.5/1	Ausführung
Best.-Nr.	2482340000	Stecker, 1.5 mm ² , 500 V, 17.5 A, Polzahl: 1, dunkelbeige
GTIN (EAN)	4050118494402	
VPE	50 Stück	
Typ	APG 1.5/2	Ausführung
Best.-Nr.	2482350000	Stecker, 1.5 mm ² , 500 V, 17.5 A, dunkelbeige
GTIN (EAN)	4050118494419	
VPE	25 Stück	

Erstellungs-Datum 10. Mai 2024 04:13:01 MESZ

Katalogstand 04.05.2024 / Technische Änderungen vorbehalten

APGTB 1.5 2T 4C/2 BL**Weidmüller Interface GmbH & Co. KG**

Klingenbergstraße 26

D-32758 Detmold

Germany

www.weidmueller.com**Zubehör**

Typ	APG 1.5 R GN	Ausführung
Best.-Nr.	2482330000	Stecker, 1.5 mm², 500 V, 17.5 A, Polzahl: 1, grün
GTIN (EAN)	4050118494396	
VPE	50 Stück	
Typ	APG 1.5/5	Ausführung
Best.-Nr.	2482380000	Stecker, 1.5 mm², 500 V, 17.5 A, Polzahl: 5, dunkelbeige
GTIN (EAN)	4050118494440	
VPE	25 Stück	
Typ	APG 1.5 MI BL	Ausführung
Best.-Nr.	2482290000	Stecker, 1.5 mm², 500 V, 17.5 A, Polzahl: 1, blau
GTIN (EAN)	4050118494327	
VPE	50 Stück	
Typ	APG 1.5 L GN	Ausführung
Best.-Nr.	2482270000	Stecker, 1.5 mm², 500 V, 17.5 A, Polzahl: 1, grün
GTIN (EAN)	4050118494303	
VPE	50 Stück	
Typ	APG 1.5/7	Ausführung
Best.-Nr.	2482400000	Stecker, 1.5 mm², 500 V, 17.5 A, Polzahl: 7, dunkelbeige
GTIN (EAN)	4050118494464	
VPE	25 Stück	
Typ	APG 1.5/9	Ausführung
Best.-Nr.	2482420000	Stecker, 1.5 mm², 500 V, 17.5 A, Polzahl: 9, dunkelbeige
GTIN (EAN)	4050118494488	
VPE	20 Stück	
Typ	APG 1.5 MI	Ausführung
Best.-Nr.	2482280000	Stecker, 1.5 mm², 500 V, 17.5 A, Polzahl: 1, dunkelbeige
GTIN (EAN)	4050118494310	
VPE	50 Stück	
Typ	APG 1.5/6	Ausführung
Best.-Nr.	2482390000	Stecker, 1.5 mm², 500 V, 17.5 A, Polzahl: 6, dunkelbeige
GTIN (EAN)	4050118494457	
VPE	25 Stück	
Typ	APG 1.5 L BL	Ausführung
Best.-Nr.	2482260000	Stecker, 1.5 mm², 500 V, 17.5 A, Polzahl: 1, blau
GTIN (EAN)	4050118494297	
VPE	50 Stück	

APGTB 1.5 2T 4C/2 BL

Weidmüller Interface GmbH & Co. KG
Klingenbergstraße 26
D-32758 Detmold
Germany

www.weidmueller.com

Zubehör

Kodierelemente

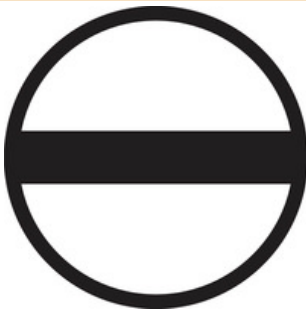


Durch den Einsatz von Codierstiften können individuelle Codiermöglichkeiten eine fehlerfreie Steckverbindung gewährleisten.

Allgemeine Bestelldaten

Typ	APGCE	Ausführung
Best.-Nr.	1514490000	Kodierelement (Klemmen), Wemid, orange, Breite: 3.3 mm
GTIN (EAN)	4050118321906	
VPE	50 Stück	

Schlitz-Schraubendreher



Schlitz-Schraubendreher mit Rundklinge, SD DIN 5265, ISO 2380/2, Abtrieb nach DIN 5264, ISO 2380/1, Spitze Chrom Top, SoftFinish-Griff

Allgemeine Bestelldaten

Typ	SDS 0.4X2.0X60	Ausführung
Best.-Nr.	2749260000	Schraubendreher, Klingenbreite (B): 2 mm, Klingenlänge: 60 mm,
GTIN (EAN)	4050118895537	Klingenstärke (A): 0.4 mm
VPE	1 Stück	

APGTB 1.5 2T 4C/2 BL

Weidmüller Interface GmbH & Co. KG

Klingenbergstraße 26

D-32758 Detmold

Germany

www.weidmueller.com

Zubehör

Verriegelungselemente



Die Stecker lassen sich über das Verriegelungselement sicher und einfach mit der Basisklemme verbinden. Unbeabsichtigtes Lösen der Stecker von der Basisreihenklammer wird so vermieden und sorgt für höchste Sicherheit.

Allgemeine Bestelldaten

Typ	APGLE 1.5	Ausführung
Best.-Nr.	2482720000	Verriegelungshaken, Wemid, orange
GTIN (EAN)	4050118496253	
VPE	25 Stück	

Schutzabdeckungen



Die Abdeckung des Steckkontakts bietet Schutz vor äußeren Einflüssen wie zum Beispiel Verschmutzung durch Staub.

Allgemeine Bestelldaten

Typ	APGPC 1.5	Ausführung
Best.-Nr.	2482530000	Klemmenabdeckung, Wemid, orange, Höhe: 16 mm, Breite: 3.3 mm,
GTIN (EAN)	4050118494563	Tiefe: 13 mm
VPE	50 Stück	

APGTB 1.5 2T 4C/2 BL

Weidmüller Interface GmbH & Co. KG

Klingenbergstraße 26

D-32758 Detmold

Germany

www.weidmueller.com

Zubehör

Zugentlastungen



Die Zugentlastung schützt den Kontakt vor mechanischer Beanspruchung und den Leiter vor unbeabsichtigtem Lösen aus der Klemmstelle.

Allgemeine Bestelldaten

Typ	APGSR 1.5	Ausführung
Best.-Nr.	2482730000	Zugentlastung (Klemmen), Wemid, orange
GTIN (EAN)	4050118493993	
VPE	25 Stück	
Typ	APGSR 1.5 - 8P	Ausführung
Best.-Nr.	2482750000	Zugentlastung (Klemmen), Wemid, orange
GTIN (EAN)	4050118494211	
VPE	25 Stück	
Typ	APGSR 1.5 - 4P	Ausführung
Best.-Nr.	2482740000	Zugentlastung (Klemmen), Wemid, orange
GTIN (EAN)	4050118494204	
VPE	25 Stück	

A-Reihe



Eine Trennwand wird zur optischen Trennung von Stromkreisen oder zur elektrischen Trennung bei benachbarten Querverbindungen genutzt. Die Kontur kann im Gegensatz zur Abschlussplatte größer als die benachbarten Reihenklemmen sein. Kleiner sollte Sie jedoch nicht sein, da ansonsten die geforderten Luft- und Kriechstrecken innerhalb der Applikation nicht mehr eingehalten werden.

Allgemeine Bestelldaten

Typ	APP 4	Ausführung
Best.-Nr.	2489110000	A-Reihe, Trennwand
GTIN (EAN)	4050118499322	
VPE	50 Stück	

APGTB 1.5 2T 4C/2 BL

Weidmüller Interface GmbH & Co. KG
Klingenbergstraße 26
D-32758 Detmold
Germany

www.weidmueller.com

Zubehör

SnapMark



SnapMark - Dieser Schildträger ist speziell für die Doppelstockklemme IDK 1.5N der I-Reihe entwickelt worden. Durch den flexiblen Schwenkmechanismus lassen sich Querverbindungen ohne Aufwand montieren oder entnehmen. Er kann mit vier DEK 5 Bezeichnungsschildern oder zwei WS 10/5 Middle Verbindermarkieren bestückt werden.

Allgemeine Bestelldaten

Typ	SNAPMARK 1.5	Ausführung
Best.-Nr.	2682080000	Gruppenmarkierer, Klemmenmarkierung, 26 x 3.5 mm, Raster in mm
GTIN (EAN)	4050118821772	(P): 3.50 Weidmueller, weiß
VPE	40 Stück	

A-Reihe



Um einen dauerhaft sicheren Sitz auf der Tragschiene zu gewährleisten und ein verrutschen zu verhindern hat Weidmüller Endwinkel im Programm. Es sind Ausführungen mit Schraube und schraubenlose Ausführungen erhältlich. Auf den Endwinkeln bestehen Markierungsmöglichkeiten, ebenfalls für Gruppenmarkierer und die Möglichkeit der Aufnahme für Prüfstecker.

Allgemeine Bestelldaten

Typ	AEB 35 SCL/1 VO	Ausführung
Best.-Nr.	2661280000	A-Reihe, Endwinkel
GTIN (EAN)	4050118702163	
VPE	20 Stück	
Typ	AEB 35 SC/1	Ausführung
Best.-Nr.	1991920000	A-Reihe, Endwinkel
GTIN (EAN)	4050118376722	
VPE	50 Stück	
Typ	AEB 35 SCL/1 VO BK	Ausführung
Best.-Nr.	2661300000	A-Reihe, Endwinkel
GTIN (EAN)	4050118702187	
VPE	20 Stück	
Typ	AEB 35 SCL/1 VO GY	Ausführung
Best.-Nr.	2661290000	A-Reihe, Endwinkel
GTIN (EAN)	4050118702170	
VPE	20 Stück	
Typ	AEB 35 SC/1 BK	Ausführung
Best.-Nr.	2475310000	A-Reihe, Endwinkel
GTIN (EAN)	4050118487114	
VPE	50 Stück	