

**FP ESWB LANDING SET****Weidmüller Interface GmbH & Co. KG**

Klingenbergstraße 26

D-32758 Detmold

Germany

[www.weidmueller.com](http://www.weidmueller.com)

Połączenie systemu FieldPower® Elevator oraz płaskiego kabla pozwala na zintegrowanie w jednym rozwiązaniu różnych funkcji przystanku windy: łańcucha bezpieczeństwa, magistrali komunikacyjnej oraz rozdzielania zasilania. Szybki i łatwy montaż niewymagający stosowania specjalnych narzędzi.

**Ogólne dane zamówieniowe**

Wykonanie	Skrzynka połączeniowa do szybu windy
Nr zam.	<a href="#">2483990000</a>
Typ	FP ESWB LANDING SET
GTIN (EAN)	4050118494358
Ilość	1 Szt.
opakowanie	skrzynia

**FP ESWB LANDING SET****Weidmüller Interface GmbH & Co. KG**

Klingenbergstraße 26

D-32758 Detmold

Germany

[www.weidmueller.com](http://www.weidmueller.com)**Dane techniczne****Wymiary i ciężary**

Głębokość	64,5 mm	Głębokość (cale)	2,539 inch
Wysokość	122 mm	Wysokość (cale)	4,803 inch
Szerokość	96 mm	Szerokość (cale)	3,78 inch
Masa netto	261,28 g		

**Temperatury**

Temperatura magazynowania	-5 °C...50 °C	Temperatura eksploatacyjna	-5 °C...50 °C
---------------------------	---------------	----------------------------	---------------

**Klasyfikacje**

ETIM 6.0	EC000214	ETIM 7.0	EC000214
ETIM 8.0	EC000214	ETIM 9.0	EC000214
ECLASS 9.0	27-14-24-09	ECLASS 9.1	27-14-24-09
ECLASS 10.0	27-14-24-09	ECLASS 11.0	27-14-24-09
ECLASS 12.0	27-14-24-09	ECLASS 13.0	27-14-24-09

**Zgodność produktu z wymogami środowiska naturalnego**

REACH SVHC	Potassium perfluorobutane sulfonate 29420-49-3
SCIP	5f19cd84-8946-4797-9386-3ac323b95c10

**Ważna informacja**

Informacje produktowe	Skrzynka okablowania szybu windy może być stosowana z zatwierdzonym kablem płaskim od producenta Dra-ka EHC.
-----------------------	--

**Dopuszczenia**

ROHS	Zgodny
------	--------

**Pobieranie**

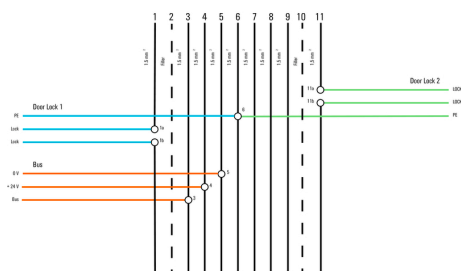
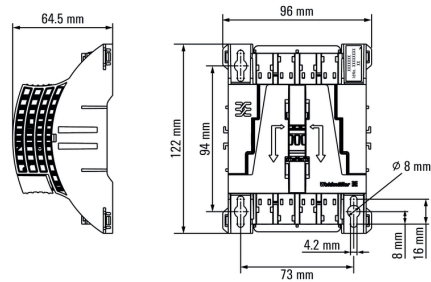
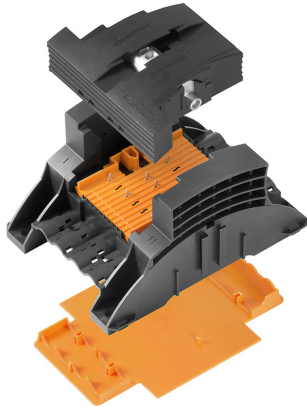
Dokumentacja użytkownika	<a href="#">Installation Instructions FieldPower® Elevator Shaft Wiring Box</a>
Katalogi	<a href="#">Catalogues in PDF-format</a>

## FP ESWB LANDING SET

**Weidmüller Interface GmbH & Co. KG**  
Klingenbergsstraße 26  
D-32758 Detmold  
Germany

[www.weidmueller.com](http://www.weidmueller.com)

# Rysunki



## FP ESWB LANDING SET

Weidmüller Interface GmbH &amp; Co. KG

Klingenbergstraße 26

D-32758 Detmold

Germany

www.weidmueller.com

## Akcesoria

## Wkrętaki z końcówką płaską



Wkrętak do śrub rowkowych z końcówką okrągłą, SD DIN 5265, ISO 2380/2, uchwyt zgodny z DIN 5264, ISO 2380/1, końcówka Chrom Top, rękojeść SoftFinish

## Ogólne dane zamówieniowe

Typ	SDS 1.2X6.5X150	Wykonanie
Nr zam.	<a href="#">9009010000</a>	Wkrętak, Wkrętak
GTIN (EAN)	4032248266869	
Ilość	1 Szt.	

## Obcinaczki boczne w izolacji VDE



Pracując przy urządzeniach przewodzących napięcie trzeba przestrzegać specjalnych przepisów i używać narzędzi, które zostały specjalnie w tym celu wyprodukowane i sprawdzone.

Weidmüller oferuje użytkownikom kompletny asortyment szczypiec, spełniający krajowe i międzynarodowe normy kontrolne.

Wszystkie szczypce są testowane i wykonywane zgodnie z normą DIN EN 60900.

Szczypce zostały ergonomicznie dopasowane do kształtu dłoni. Rezultatem jest lepsze ułożenie dłoni, palce nie są ściśnięte, co w efekcie umożliwia lżejszą pracę.

## Ogólne dane zamówieniowe

Typ	KSE 160	Wykonanie
Nr zam.	<a href="#">9046410000</a>	Obcinaczki boczne
GTIN (EAN)	4032248357734	
Ilość	1 Szt.	

**FP ESWB LANDING SET****Weidmüller Interface GmbH & Co. KG**

Klingenbergstraße 26

D-32758 Detmold

Germany

[www.weidmueller.com](http://www.weidmueller.com)**Akcesoria****Wkręta z końcówką płaską**

Wkrętak do śrub rowkowych z izolacją VDE, SDI DIN 7437, ISO 2380/2, napęd zgodny z DIN 5264, ISO 2380/1, rękojeść SoftFinish

**Ogólne dane zamówieniowe**

Typ	SDIS 0.4X2.5X75	Wykonanie
Nr zam.	<a href="#">9008370000</a>	Wkrętak, Wkrętak
GTIN (EAN)	4032248056330	
Ilość	1 Szt.	