

FP ESWB LANDING SET**Weidmüller Interface GmbH & Co. KG**

Klingenbergstraße 26

D-32758 Detmold

Germany

www.weidmueller.com

La combinaison de FieldPower® Elevator et du câble plat permet l'intégration en une seule solution de différentes fonctionnalités dans le puits : chaîne de sécurité, communication par bus et distribution d'énergie. Aucun outil spécial, pour une installation rapide et facile.

Informations générales de commande

| | |
|------------|---|
| Version | Boîte de câblage pour la cage d'ascenseur |
| Référence | 2483990000 |
| Type | FP ESWB LANDING SET |
| GTIN (EAN) | 4050118494358 |
| Qté. | 1 pièce(s) |
| Emballage | Boîte |

FP ESWB LANDING SET**Weidmüller Interface GmbH & Co. KG**

Klingenbergstraße 26

D-32758 Detmold

Germany

www.weidmueller.com**Caractéristiques techniques****Dimensions et poids**

| | | | |
|------------|----------|---------------------|------------|
| Profondeur | 64,5 mm | Profondeur (pouces) | 2,539 inch |
| Hauteur | 122 mm | Hauteur (pouces) | 4,803 inch |
| Largeur | 96 mm | Largeur (pouces) | 3,78 inch |
| Poids net | 261,28 g | | |

Températures

| | | | |
|-------------------------|---------------|-------------------------------|---------------|
| Température de stockage | -5 °C...50 °C | Température de fonctionnement | -5 °C...50 °C |
|-------------------------|---------------|-------------------------------|---------------|

Classifications

| | | | |
|-------------|-------------|-------------|-------------|
| ETIM 6.0 | EC000214 | ETIM 7.0 | EC000214 |
| ETIM 8.0 | EC000214 | ETIM 9.0 | EC000214 |
| ECLASS 9.0 | 27-14-24-09 | ECLASS 9.1 | 27-14-24-09 |
| ECLASS 10.0 | 27-14-24-09 | ECLASS 11.0 | 27-14-24-09 |
| ECLASS 12.0 | 27-14-24-09 | ECLASS 13.0 | 27-14-24-09 |

Conformité environnementale du produit

| | |
|------------|--|
| REACH SVHC | Potassium perfluorobutane sulfonate 29420-49-3 |
| SCIP | 5f19cd84-8946-4797-9386-3ac323b95c10 |

Note importante

| | |
|-----------------------------|--|
| Informations sur le produit | Le boîtier de câblage d'arbre d'ascenseur est disponible avec le câble plat approuvé du fabricant Draka EHC. |
|-----------------------------|--|

Agréments

| | |
|------|----------|
| ROHS | Conforme |
|------|----------|

Téléchargements

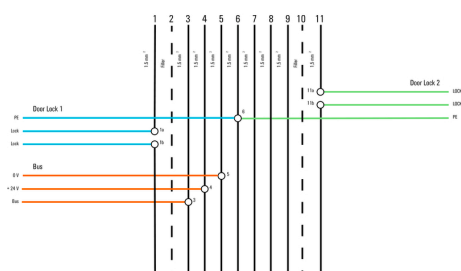
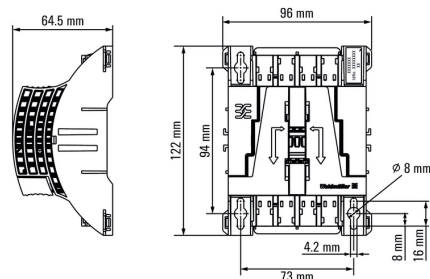
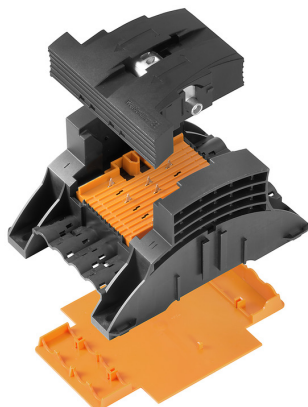
| | |
|---------------------------|---|
| Documentation utilisateur | Installation Instructions FieldPower® Elevator Shaft Wiring Box |
| Catalogue | Catalogues in PDF-format |

FP ESWB LANDING SET

Weidmüller Interface GmbH & Co. KG
Klingenbergstraße 26
D-32758 Detmold
Germany

www.weidmueller.com

Dessins



FP ESWB LANDING SET**Weidmüller Interface GmbH & Co. KG**

Klingenbergstraße 26

D-32758 Detmold

Germany

www.weidmueller.com**Accessoires****Pinces coupantes latérales isolées VDE**

Pour travailler sous tension il faut respecter des consignes de sécurité particulières et utiliser des outils conçus et testés à cet effet.

Weidmüller propose aux utilisateurs toute une gamme de pinces qui répondent à l'ensemble des normes nationales et internationales.

Toutes les pinces sont fabriquées et testées selon la DIN EN 60900.

Sur le plan ergonomique, les pinces ont été adaptées à la forme de la main. La main est ainsi mieux positionnée et les doigts ne sont pas serrés ce qui est moins fatigant.

Informations générales de commande

| | | |
|------------|----------------------------|-------------------------|
| Type | KSE 160 | Version |
| Référence | 9046410000 | Pince coupante latérale |
| GTIN (EAN) | 4032248357734 | |
| Qté. | 1 pièce(s) | |

Tournevis droit

Tournevis isolé VDE pour vis tête fendue, SDI DIN 7437, ISO 2380/2, empreinte selon DIN 5264, ISO 2380/1, poignée SoftFinish

Informations générales de commande

| | | |
|------------|----------------------------|----------------------|
| Type | SDIS 0.4X2.5X75 | Version |
| Référence | 9008370000 | Tournevis, Tournevis |
| GTIN (EAN) | 4032248056330 | |
| Qté. | 1 pièce(s) | |

FP ESWB LANDING SET

Weidmüller Interface GmbH & Co. KG

Klingenbergstraße 26

D-32758 Detmold

Germany

www.weidmueller.com

Accessoires

Tournevis droit



Tournevis pour vis tête fendue avec lame ronde, SD DIN 5265, ISO 2380/2, empreinte selon DIN 5264, ISO 2380/1, pointe chrome top, poignée SoftFinish

Informations générales de commande

| | | |
|------------|----------------------------|----------------------|
| Type | SDS 1.2X6.5X150 | Version |
| Référence | 9009010000 | Tournevis, Tournevis |
| GTIN (EAN) | 4032248266869 | |
| Qté. | 1 pièce(s) | |