

**FP ESWB LANDING SET****Weidmüller Interface GmbH & Co. KG**

Klingenbergstraße 26

D-32758 Detmold

Germany

[www.weidmueller.com](http://www.weidmueller.com)

La combinación del cable plano FieldPower® Elevator permite integrar distintas funcionalidades en cada elevador con una única solución: cadena de seguridad, comunicación mediante bus y distribución de corriente. La instalación no requiere herramientas especiales, lo que facilita y agiliza la instalación.

**Datos generales para pedido**

Versión	Cajas de cableado para huecos de ascensores
Código	<a href="#">2483990000</a>
Tipo	FP ESWB LANDING SET
GTIN (EAN)	4050118494358
Cantidad	1 Pieza
Embalaje	Caja

Fecha de creación 15 de mayo de 2024 20:33:58 CEST

## FP ESWB LANDING SET

Weidmüller Interface GmbH &amp; Co. KG

Klingenbergstraße 26

D-32758 Detmold

Germany

www.weidmueller.com

## Datos técnicos

## Dimensiones y pesos

Profundidad	64,5 mm	Profundidad (pulgadas)	2,539 inch
Altura	122 mm	Altura (pulgadas)	4,803 inch
Anchura	96 mm	Anchura (pulgadas)	3,78 inch
Peso neto	261,28 g		

## Temperaturas

Temperatura de almacenamiento	-5 °C...50 °C	Temperatura de servicio	-5 °C...50 °C
-------------------------------	---------------	-------------------------	---------------

## Clasificaciones

ETIM 6.0	EC000214	ETIM 7.0	EC000214
ETIM 8.0	EC000214	ETIM 9.0	EC000214
ECLASS 9.0	27-14-24-09	ECLASS 9.1	27-14-24-09
ECLASS 10.0	27-14-24-09	ECLASS 11.0	27-14-24-09
ECLASS 12.0	27-14-24-09	ECLASS 13.0	27-14-24-09

## Conformidad medioambiental del producto

REACH SVHC	Potassium perfluorobutane sulfonate 29420-49-3
SCIP	5f19cd84-8946-4797-9386-3ac323b95c10

## Indicación importante

Información de producto	La caja de cableado del compartimento del elevador puede usarse con cable plano autorizado del fabricante Draka EHC.
-------------------------	----------------------------------------------------------------------------------------------------------------------

## Homologaciones

ROHS	Conformidad
------	-------------

## Descargas

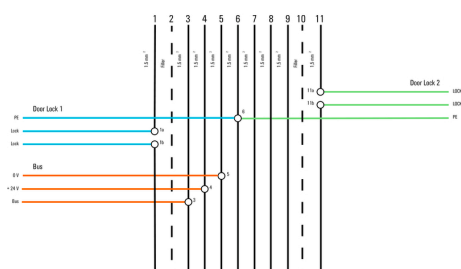
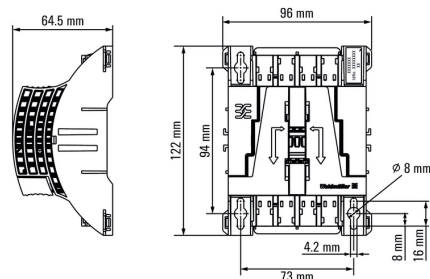
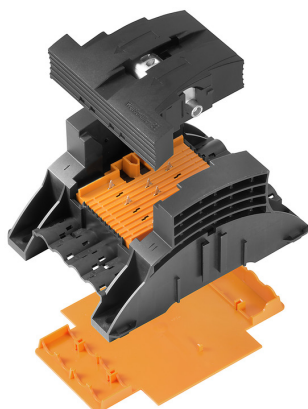
Documentación del usuario	<a href="#">Installation Instructions FieldPower® Elevator Shaft Wiring Box</a>
Catálogo	<a href="#">Catalogues in PDF-format</a>

## FP ESWB LANDING SET

**Weidmüller Interface GmbH & Co. KG**  
Klingenbergstraße 26  
D-32758 Detmold  
Germany

[www.weidmueller.com](http://www.weidmueller.com)

## Dibujos



## FP ESWB LANDING SET

Weidmüller Interface GmbH &amp; Co. KG

Klingenbergstraße 26

D-32758 Detmold

Germany

www.weidmueller.com

## Accesorios

## Destornillador de pala plana



Destornillador para tornillos de cabeza ranurada con cuña redonda, SD DIN 5265, ISO 2380/2, accionamiento según DIN 5264, ISO 2380/1, punta de cromo superior, mango blando SoftFinish

## Datos generales para pedido

Tipo	SDS 1.2X6.5X150	Versión
Código	<a href="#">9009010000</a>	Destornillador, Destornillador
GTIN (EAN)	4032248266869	
Cantidad	1 Pieza	

## Destornillador de pala plana



Destornillador para tornillos de cabeza ranurada, SDI DIN 7437, ISO 2380/2, accionamiento según DIN 5264, ISO 2380/1, mango blando SoftFinish

## Datos generales para pedido

Tipo	SDIS 0.4X2.5X75	Versión
Código	<a href="#">9008370000</a>	Destornillador, Destornillador
GTIN (EAN)	4032248056330	
Cantidad	1 Pieza	

## FP ESWB LANDING SET

Weidmüller Interface GmbH &amp; Co. KG

Klingenbergstraße 26

D-32758 Detmold

Germany

www.weidmueller.com

## Accesorios

## Cortador lateral con aislamiento VDE



Para los trabajos con tensión deben observarse normas especiales y utilizarse herramientas fabricadas especialmente para la aplicación en concreto y que deberán haber sido convenientemente probadas. Weidmüller ofrece al usuario un amplio programa de pinzas que cumplen con las normas nacionales e internacionales aplicables.

Todas las pinzas están probadas y fabricadas de conformidad con DIN EN 60900.

A través de su diseño ergonómico, las pinzas están adaptadas a la forma de la mano. De esta manera, la mano queda mejor posicionada y los dedos no quedan comprimidos, lo que facilita un trabajo cómodo.

## Datos generales para pedido

Tipo	KSE 160	Versión
Código	<a href="#">9046410000</a>	Alicate de corte
GTIN (EAN)	4032248357734	
Cantidad	1 Pieza	