

**FP ESWB LANDING SET****Weidmüller Interface GmbH & Co. KG**

Klingenbergstraße 26

D-32758 Detmold

Germany

[www.weidmueller.com](http://www.weidmueller.com)

Kombinace systému FieldPower® Elevator a plochého kabelu umožňuje integraci různých funkcí do jediného řešení v šachtě: bezpečnostní řetěz, přípojnicová komunikace a rozvod energie. Rychlá a snadná instalace nevyžaduje žádné speciální nářadí.

**Všeobecné objednací údaje**

Verze	Elektroinstalace pro výtahové šachty
Objednací číslo	<a href="#">2483990000</a>
Typ	FP ESWB LANDING SET
GTIN (EAN)	4050118494358
Množství	1 ks
Balení	Box

## FP ESWB LANDING SET

Weidmüller Interface GmbH &amp; Co. KG

Klingenbergstraße 26

D-32758 Detmold

Germany

www.weidmueller.com

## Technické údaje

## Rozměry a hmotnosti

Hloubka	64,5 mm	Hloubka (v palcích)	2,539 inch
Výška	122 mm	Výška (v palcích)	4,803 inch
Šířka	96 mm	Šířka (v palcích)	3,78 inch
Čistá hmotnost	261,28 g		

## Teploty

Skladovací teplota	-5 °C...50 °C	Provozní teplota	-5 °C...50 °C
--------------------	---------------	------------------	---------------

## Klasifikace

ETIM 6.0	EC000214	ETIM 7.0	EC000214
ETIM 8.0	EC000214	ETIM 9.0	EC000214
ECLASS 9.0	27-14-24-09	ECLASS 9.1	27-14-24-09
ECLASS 10.0	27-14-24-09	ECLASS 11.0	27-14-24-09
ECLASS 12.0	27-14-24-09	ECLASS 13.0	27-14-24-09

## Shoda produktu s prostředím

REACH SVHC	Potassium perfluorobutane sulfonate 29420-49-3
SCIP	5f19cd84-8946-4797-9386-3ac323b95c10

## Důležitá poznámka

Informace o produktu	Box propojení hřídele výtahu lze použít se schváleným plochým kabelem výrobce Draka EHC.
----------------------	--

## Osvědčení

ROHS	Shoda
------	-------

## Soubory ke stažení

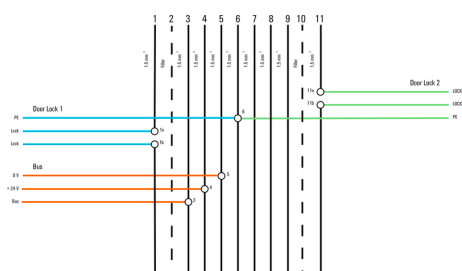
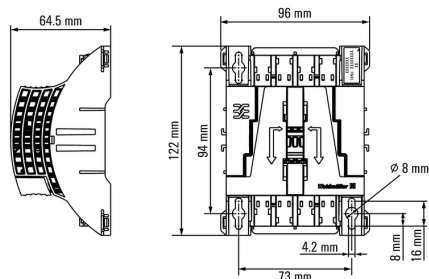
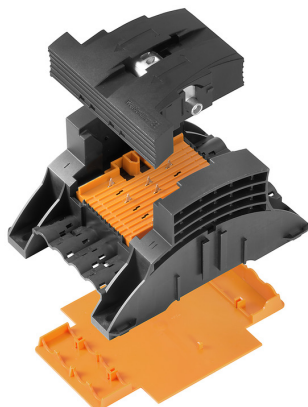
Uživatelská dokumentace	<a href="#">Installation Instructions FieldPower® Elevator Shaft Wiring Box</a>
Katalogy	<a href="#">Catalogues in PDF-format</a>

## FP ESWB LANDING SET

**Weidmüller Interface GmbH & Co. KG**  
Klingenbergstraße 26  
D-32758 Detmold  
Germany

[www.weidmueller.com](http://www.weidmueller.com)

## Nákresy



## FP ESWB LANDING SET

**Weidmüller Interface GmbH & Co. KG**  
Klingenbergstraße 26  
D-32758 Detmold  
Germany

www.weidmueller.com

## Příslušenství

### Plochý šroubovák



Plochý šroubovák s kulatou hlavicí SD DIN 5265, ISO 2380/2, výstup podle DIN 5264, ISO 2380/1. hrot ChromTop, rukojeť SoftFinish

### Všeobecné objednací údaje

Typ	SDS 1.2X6.5X150	Verze
Objednací číslo	<a href="#">6009010000</a>	Šroubovák, Šroubovák
GTIN (EAN)	4032248266869	
Množství	1 ks	

### VDE-izolované diagonální štípací kleště



Při práci pod napětím je třeba dodržovat speciální zásady a používat speciální nástroje – nástroje, které byly pro tento účel speciálně vyrobeny a testovány. Společnost Weidmüller nabízí kompletní řadu kleští, které splňují národní i mezinárodní zkušební standardy. Všechny kleště jsou vyrobeny a testovány podle DIN EN 60900. Kleště mají ergonomickou rukojeť a tudíž se snadněji a pohodlněji drží. Nedochází k tisknutí prstů k sobě, což znamená menší námahu během činnosti.

### Všeobecné objednací údaje

Typ	KSE 160	Verze
Objednací číslo	<a href="#">6046410000</a>	Diagonální štípací kleště
GTIN (EAN)	4032248357734	
Množství	1 ks	

## FP ESWB LANDING SET

**Weidmüller Interface GmbH & Co. KG**  
Klingenbergstraße 26  
D-32758 Detmold  
Germany

[www.weidmueller.com](http://www.weidmueller.com)

## Příslušenství

### Plochý šroubovák



VDE izolovaný plochý šroubovák, SDI DIN 7437, ISO 2380/2, výstup podle DIN 5264, ISO 2380/1. Rukojeť SoftFinish

### Všeobecné objednací údaje

Typ	SDIS 0.4X2.5X75	Verze
Objednací číslo	<a href="#">6008370000</a>	Šroubovák, Šroubovák
GTIN (EAN)	4032248056330	
Množství	1 ks	