

## LLFS 7.50/07/90V 5.0SN BK BX

Weidmüller Interface GmbH &amp; Co. KG

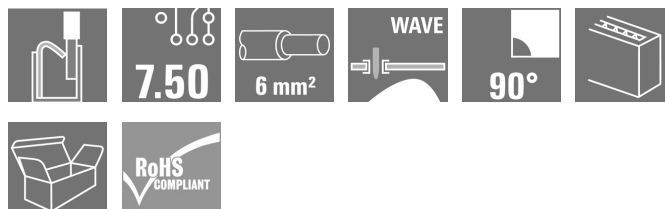
Klingenbergstraße 26

D-32758 Detmold

Germany

www.weidmueller.com

## Product image



**Szilárd, közvetlen csatlakoztatás extrém áram- és feszültségkövetelmények esetén minden teljesítmény-elektronikai alkalmazásban, például napenergiás inverterek, frekvenciaátalakítók, szervovezérlők és tápellátások.**

## Általános rendelési adatok

Verzió	Nyomatott áramköri panel csatlakozók, 7.50 mm, Pólusszám: 7, 90°, Forrasztótűske hossza (l): 5 mm, ónozott, fekete, PUSH IN aktuátor nélkül, Rögzítési tartomány, névleges csatlakozás, max.: 6 mm <sup>2</sup> , Doboz
Rendelési szám	<a href="#">2473050000</a>
Típus	LLFS 7.50/07/90V 5.0SN BK BX
GTIN (EAN)	4050118658163
Qty.	50 Stück
Termékadatok	IEC: 1000 V / 41 A / 0.5 - 6 mm <sup>2</sup> UL: 600 V / 37 A / AWG 24 - AWG 8
Csomagolás	Doboz

A létrehozás dátuma 2024. május 21. 7:50:18 CEST

A katalógus állapota 04.05.2024 / A műszaki módosítások jogát fenntartjuk.

## LLFS 7.50/07/90V 5.0SN BK BX

Weidmüller Interface GmbH &amp; Co. KG

Klingenbergstraße 26

D-32758 Detmold

Germany

www.weidmueller.com

## Műszaki adatok

## Méretetek és tömegek

Mélység	20,05 mm	Mélység (coll)	0,789 inch
Magasság	30,56 mm	Magasság (coll)	1,203 inch
Legalacsonyabb változat magassága	25,56 mm	Szélesség	53,5 mm
Szélesség (coll)	2,106 inch	Nettó tömeg	27,8 g

## Anyagjellemzők

Szigetelőanyag	Wemid (PA)	Szín	fekete
Színskála (hasonló)	RAL 9011	Szigetelőanyag csoport	I
Szigetelés erőssége	$\geq 10^8 \Omega$	UL 94 éghetőségi osztály	V-0
Érintkező anyaga	Cu-ötvezet	Érintkező felület	ónozott
Forrasztott csatlakozás rétegszerkezete	4...10 $\mu$ Sn matt	Tárolási hőmérséklet, min.	-40 °C
Tárolási hőmérséklet, max.	70 °C	Üzemi hőmérséklet, min.	-40 °C
Üzemi hőmérséklet, max.	120 °C		

## Névleges adatok IEC szerint

szabvány szerint tesztelve	IEC 60947-7-1 szerint	Névleges áram, min. pólusszám (Tu=20 °C)	41 A
Névleges áram, maximális pólusszám (Tu=20 °C)	34 A	Névleges áram, min. pólusszám (Tu=40°C)	37 A
Névleges áram, maximális pólusszám (Tu=40°C)	29 A	Névleges feszültség a II/2 túlfeszültség osztályhoz / szennyezés mértékéhez	1 000 V
Névleges feszültség a III/2 túlfeszültség osztályhoz / szennyezés mértékéhez	1 000 V	Névleges feszültség a III/3 túlfeszültség osztályhoz / szennyezés mértékéhez	1 000 V
Névleges lökfeszültség a II/2 túlfeszültség osztályhoz / szennyezés mértékéhez	8 kV	Névleges lökfeszültség a III/2 túlfeszültség osztályhoz / szennyezés mértékéhez	8 kV
Névleges lökfeszültség a III/3 túlfeszültség osztályhoz / szennyeződés mértékéhez	8 kV		

## Csomagolás

Csomagolás	Doboz	VPE hosszúság	291 mm
VPE szélesség	211 mm	VPE magasság	48 mm

## Rendszerparaméterek

Termékcsalád	OMNIMATE Power - sorozat LL	Vezetékcsatlakozás-technika	PUSH IN aktuátor nélkül
Felszerelés NYÁK-ra	THT-forrasztott csatlakozás	Vezeték kimeneti irány	90°
Osztás, mm (P)	7,5 mm	Osztás, inch (P)	0,295 "
Pólusszám	7	Érintkezősorok száma	1
Az ügyfél szereli fel	Nem	Sorok száma	1
Forrasztótűske hossza (I)	5 mm	Forrasztótűske méretei	d = 1.5 mm
Forrasztószem furatátmérője (D)	2 mm	Forrasztószem furatátmérőjének tűrése (D)	+ 0,1 mm
Forrasztótűskék száma pólusonként	1	Csupaszolási hossz	12 mm
L1, mm	45 mm	L1, inch	1,77 "
Érintésvédelem a DIN VDE 0470 szerint	IP 20	Érintésvédelem a DIN VDE 57 106 szerint	Ujjak számára biztonságos
Védelmi osztály	IP20		

## LLFS 7.50/07/90V 5.0SN BK BX

Weidmüller Interface GmbH &amp; Co. KG

Klingenbergstraße 26

D-32758 Detmold

Germany

www.weidmueller.com

## Műszaki adatok

## Csatlakoztatható vezetékek

Rögzítési tartomány, névleges csatlakozás, min.	0,25 mm²			
Rögzítési tartomány, névleges csatlakozás, max.	6 mm²			
Tömör, min. H05(07) V-U	0,5 mm²			
Tömör, max. H05(07) V-U	6 mm²			
Flexibilis, min. H05(07) V-K	0,5 mm²			
Flexibilis, max. H05(07) V-K	6 mm²			
műanyag galléros érvéghüvellyel, DIN 46228 pt 4, min.	0,25 mm²			
műanyag galléros érvéghüvellyel, DIN 46228 pt 4, max.	6 mm²			
érvéghüvellyel, DIN 46228 1. pont, min.	0,25 mm²			
érvéghüvellyel, DIN 46228 pt 1, max.	6 mm²			
Rögzíthető vezeték	Vezetékcsatlakozás keresztmetszete	Típus	finom huzalozás	
	érvéghüvely	névleges	0,5 mm²	
		Csupaszolási hossz	névleges 14 mm	
	Ajánlott érvéghüvely	<a href="#">H0,5/18 OR</a>		
	Vezetékcsatlakozás keresztmetszete	Típus	finom huzalozás	
	érvéghüvely	névleges	1 mm²	
		Csupaszolási hossz	névleges 15 mm	
	Ajánlott érvéghüvely	<a href="#">H1,0/18 GE</a>		
	Vezetékcsatlakozás keresztmetszete	Típus	finom huzalozás	
	érvéghüvely	névleges	1,5 mm²	
		Csupaszolási hossz	névleges 15 mm	
		Ajánlott érvéghüvely	<a href="#">H1,5/18D SW</a>	
		Csupaszolási hossz	névleges 12 mm	
	Ajánlott érvéghüvely	<a href="#">H1,5/12</a>		
	Vezetékcsatlakozás keresztmetszete	Típus	finom huzalozás	
	érvéghüvely	névleges	0,75 mm²	
		Csupaszolási hossz	névleges 14 mm	
	Ajánlott érvéghüvely	<a href="#">H0,75/18 W</a>		
	Vezetékcsatlakozás keresztmetszete	Típus	finom huzalozás	
	érvéghüvely	névleges	2,5 mm²	
		Csupaszolási hossz	névleges 14 mm	
		Ajánlott érvéghüvely	<a href="#">H2,5/19D BL</a>	
		Csupaszolási hossz	névleges 12 mm	
	Ajánlott érvéghüvely	<a href="#">H2,5/12</a>		
	Vezetékcsatlakozás keresztmetszete	Típus	finom huzalozás	
	érvéghüvely	névleges	4 mm²	
		Csupaszolási hossz	névleges 12 mm	
		Ajánlott érvéghüvely	<a href="#">H4,0/12</a>	
		Csupaszolási hossz	névleges 14 mm	
	Ajánlott érvéghüvely	<a href="#">H4,0/20D GR</a>		
	Vezetékcsatlakozás keresztmetszete	Típus	finom huzalozás	
	érvéghüvely	névleges	6 mm²	
		Csupaszolási hossz	névleges 14 mm	
		Ajánlott érvéghüvely	<a href="#">H6,0/20 SW</a>	
		Csupaszolási hossz	névleges 12 mm	
	Ajánlott érvéghüvely	<a href="#">H6,0/12</a>		

Hivatkozási szöveg

Az érvéghüvelyek hosszát a terméknek és a névleges feszültségnek megfelelően kell megválasztani., A műanyag gallér külső átmérője nem lehet nagyobb az osztásnál (P)

## LLFS 7.50/07/90V 5.0SN BK BX

Weidmüller Interface GmbH & Co. KG  
Klingenbergstraße 26  
D-32758 Detmold  
Germany


www.weidmueller.com

## Műszaki adatok

## CSA névleges adatok

Névleges feszültség (B felhasználási csoport / CSA)	600 V	Névleges feszültség (C felhasználási csoport / CSA)	600 V
Névleges feszültség (D felhasználási csoport / CSA)	600 V	Névleges áram (B felhasználási csoport / CSA)	37 A
Névleges áram (C felhasználási csoport / CSA)	37 A	Névleges áram (D felhasználási csoport / CSA)	5 A
Vezeték keresztmetszet, AWG, min.	AWG 24	Vezeték keresztmetszet, AWG, max.	AWG 8

## UL 1059 névleges adatok

Intézet (cURus)		Tanúsítvány száma (cURus)	E60693
Névleges feszültség (B felhasználási csoport / UL 1059)	600 V	Névleges feszültség (C felhasználási csoport / UL 1059)	600 V
Névleges feszültség (D felhasználási csoport / UL 1059)	600 V	Névleges áram (B felhasználási csoport / UL 1059)	37 A
Névleges áram (C felhasználási csoport / UL 1059)	37 A	Névleges áram (D felhasználási csoport / UL 1059)	5 A
Vezeték keresztmetszet, AWG, min.	AWG 24	Vezeték keresztmetszet, AWG, max.	AWG 8
Hivatkozás a tanúsítási értékekre	A megadott adatok maximális értékek - lásd a tanúsítványt.		

## Típusvizsgálatok

Teszt: Jelölések tartóssága	Teszt	eredetjelölés, típusazonosítás, anyagtípus, raszter, tartósság	
	Kiértékelés	elérhető	
Teszt: Rögzíthető keresztmetszet	Standard	IEC 60999-1 szabvány, 7 és 9.1 / 11.99 szakasz, IEC 60947-1 szabvány, 8.2.4.5.1 / 03.11 szakasz	
	Vezeték típusa	Vezető típusa és keresztmetszete	tömör, 0,5 mm <sup>2</sup>
		Vezető típusa és keresztmetszete	sodrott 0,5 mm <sup>2</sup>
		Vezető típusa és keresztmetszete	tömör, 6 mm <sup>2</sup>
		Vezető típusa és keresztmetszete	sodrott 6 mm <sup>2</sup>
		Vezető típusa és keresztmetszete	AWG 24/19
		Vezető típusa és keresztmetszete	AWG 24/1
		Vezető típusa és keresztmetszete	AWG 10/1
		Vezető típusa és keresztmetszete	AWG 10/19
		Vezető típusa és keresztmetszete	H07V-K10
	Kiértékelés	átadva	

## LLFS 7.50/07/90V 5.0SN BK BX

Weidmüller Interface GmbH & Co. KG  
Klingenbergstraße 26  
D-32758 Detmold  
Germany

www.weidmueller.com

## Műszaki adatok

Vezetékek sérülésének és véletlen meglazulásának vizsgálata	Standard	IEC 60999-1 szabvány, 9.4 / 11.99 szakasz, IEC 60999-1 szabvány, 9.5 / 11.99 szakasz	
	Követelmény	0,3 kg	
	Vezeték típusa	Vezető típusa és keresztmetszete	H05V-K0.5
		Vezető típusa és keresztmetszete	H05V-U0.5
	Kiértékelés	átadva	
	Követelmény	0,7 kg	
	Vezeték típusa	Vezető típusa és keresztmetszete	H07V-K2.5
		Vezető típusa és keresztmetszete	H07V-U2.5
	Kiértékelés	átadva	
	Követelmény	0,9 kg	
	Vezeték típusa	Vezető típusa és keresztmetszete	H07V-K4
		Vezető típusa és keresztmetszete	H07V-U4.0
	Kiértékelés	átadva	
	Követelmény	1,4 kg	
	Vezeték típusa	Vezető típusa és keresztmetszete	H07V-K6
		Vezető típusa és keresztmetszete	H07V-U6
	Kiértékelés	átadva	
Kihúzási vizsgálat	Standard	DIN EN 60999-1 szabvány, 9.5 / 12.00 szakasz	
	Követelmény	≥20 N	
	Vezeték típusa	Vezető típusa és keresztmetszete	H05V-K0.5
		Vezető típusa és keresztmetszete	H05V-U0.5
	Kiértékelés	átadva	
	Követelmény	≥50 N	
	Vezeték típusa	Vezető típusa és keresztmetszete	H07V-K2.5
		Vezető típusa és keresztmetszete	H07V-U2.5
	Kiértékelés	átadva	
	Követelmény	≥60 N	
	Vezeték típusa	Vezető típusa és keresztmetszete	H07V-K4
		Vezető típusa és keresztmetszete	H07V-U4.0
	Kiértékelés	átadva	
	Követelmény	≥80 N	
	Vezeték típusa	Vezető típusa és keresztmetszete	H07V-K6
		Vezető típusa és keresztmetszete	H07V-U6
	Kiértékelés	átadva	

## Besorolások

ETIM 6.0	EC002643	ETIM 7.0	EC002643
ETIM 8.0	EC002643	ETIM 9.0	EC002643
ECLASS 9.0	27-44-04-01	ECLASS 9,1	27-44-04-01
ECLASS 10.0	27-44-04-01	ECLASS 11.0	27-46-01-01
ECLASS 12.0	27-46-01-01	ECLASS 13.0	27-46-01-01

## LLFS 7.50/07/90V 5.0SN BK BX

Weidmüller Interface GmbH & Co. KG  
Klingenbergstraße 26  
D-32758 Detmold  
Germany

www.weidmueller.com

## Műszaki adatok

## Fontos megjegyzés

IPC megfelelés	A termékek fejlesztése, gyártása és szállítása a nemzetközileg elismert IPC-A-610 szabvány „megengedhető” kategóriája szerint történt. A termékekkel kapcsolatos további követelményeket kérésre kiértékeljük.
Megjegyzések	<ul style="list-style-type: none"><li>További változatok külön kérésre</li><li>A névleges áram a névleges keresztmetszettől és a minimális pólusszámtól függ.</li><li>Érvéghüvely műanyag gallér nélkül, DIN 46228/1</li><li>Érvéghüvely műanyag gallérral DIN 46228/4</li><li>P a rajzon = osztás</li><li>A névleges adatok kizárólag magától a komponenstől függenek. A más komponensek felé érvényes hénzagokat és kúszóutakat a vonatkozó alkalmazási szabvány szerint kell tervezni.</li><li>A tesztpont csak potenciálevélteli pontként használható.</li><li>Az egyállású PCB sorkapcsok 1500 V (DC) vagy 1000 V (AC) feszültségig használhatók. Az alkalmazás során figyelembe kell venni az eszközökre vonatkozó szabványokat, valamint a szükséges légközöket és kúszótávolságokat</li><li>A termék hosszú idejű tárolása 50 °C átlagos hőmérsékleten és maximum 70% páratartalommal, 36 hónap</li></ul>

## Tanúsítványok

Jóváhagyások



ROHS	Megfelel
UL File Number Search	UL weboldal
Tanúsítvány száma (cURus)	E60693

## Letöltések

Approval/Certificate/Document of Conformity	<a href="#">Declaration of the Manufacturer</a>
Engineering Data	<a href="#">CAD data – STEP</a>
Product Change Notification	<a href="#">Change of locking system to LLFS 7.50/90 - DE</a> <a href="#">Change of locking system to LLFS 7.50/90 - EN</a> <a href="#">20210909 Color Change of Actuator to LLF(S) and LUF(S) Family</a> <a href="#">20210909 LLF(S) und LUF(S) Familie - Farbänderung des Betätigungselementes</a> <a href="#">20220112 Änderung der LLFS Abdeckplatte</a> <a href="#">20220112 Change of Cover Plate to LLFS 90</a>
User Documentation	<a href="#">Assembly instruction_Montageanleitung_LLFS_LUFS_EN_DE</a>
Katalógusok	<a href="#">Catalogues in PDF-format</a>

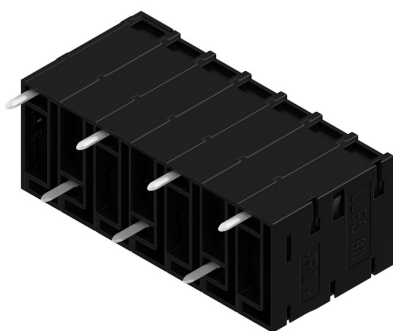
## LLFS 7.50/07/90V 5.0SN BK BX

**Weidmüller Interface GmbH & Co. KG**  
Klingenbergstraße 26  
D-32758 Detmold  
Germany

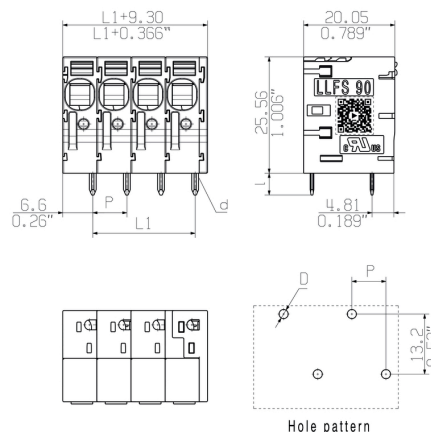
[www.weidmueller.com](http://www.weidmueller.com)

## Rajzok

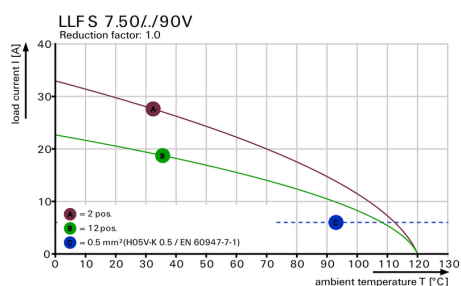
### Product image



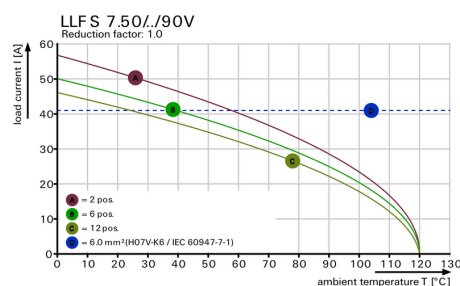
### Dimensional drawing



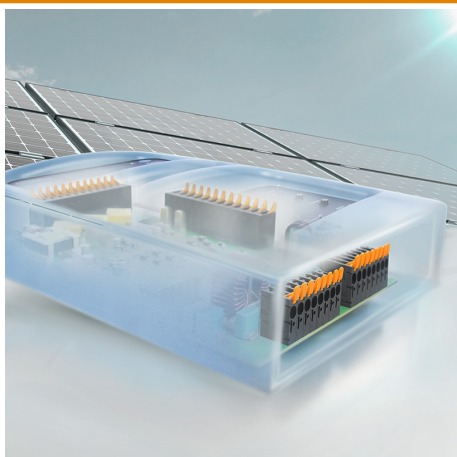
### Visszaszabályozási görbe



### Visszaszabályozási görbe

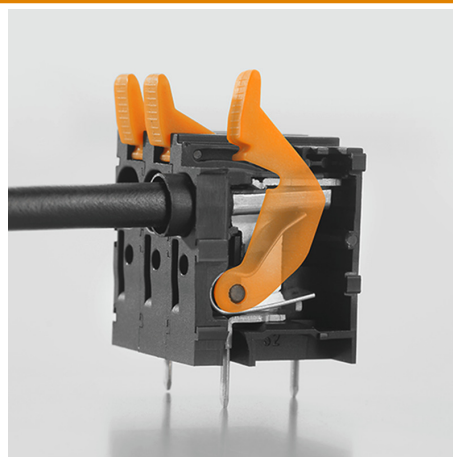


### A termék előnyei



- Tápellátás UL 600 V-ig
- Eltolt forrasztótűskék

### A termék előnyei



- Szerszám nélküli vezetékezés
- A legmagasabb csatlakozási megbízhatóság

## LLFS 7.50/07/90V 5.0SN BK BX

Weidmüller Interface GmbH & Co. KG  
Klingenbergstraße 26  
D-32758 Detmold  
Germany

www.weidmueller.com

## Tartozékok

## További tartozékok

**A tökéletes megoldás létrehozásakor nem létezik kis feladat.**

A csatlakoztatás módja csupán kis része a teljes folyamatnak. Olyan alkalmazásokban, ahol a potenciálokat vizsgálni, csoportosítani, sőt elszigetelni kell, a tökéletes megoldás kulcsa gyakran a kis részletekben rejlik.

A kicsi, de alapvető részletek nélkül nem rendszer a rendszer:

- a vizsgálódugaszok megbízható mérést biztosítanak a diagnosztikai csatlakozókon

A gyártási folyamattal és az alkalmazással karöltve.

## Általános rendelési adatok

Típus	PS 2.0 MC	Verzió	Termékadatok	Csomagolás
Rendelési szám	<a href="#">6310000000</a>	NYÁK dugaszoló csatlakozó, Tartozékok, Vizsgálódugó, piros,		Doboz
GTIN (EAN)	4008190000059	Pólusszám: 1		
Qty.	20 Stück			

## Lapos csavarhúzó



Hornycsavarhúzó lekerekített pengével SD DIN 5265, ISO 2380/2, behajtó a DIN 5264, ISO 2380/1 szerint. Chrom Top hegy, SoftFinish markolat

## Általános rendelési adatok

Típus	SDS 0.5X3.0X80	Verzió
Rendelési szám	<a href="#">6008320000</a>	Csavarhúzó, Csavarhúzó
GTIN (EAN)	4032248056262	
Qty.	1 Stück	



## LLFS 7.50/07/90V 5.0SN BK BX

Weidmüller Interface GmbH &amp; Co. KG

Klingenbergstraße 26

D-32758 Detmold

Germany

www.weidmueller.com

## Tartozékok

## Lapos csavarhúzó



Szigetelt hornyos csavarhúzó, SDI DIN 7437, ISO 2380/2, Hegy: DIN 5264, ISO 2380/1 szerint, SoftFinish-markolat

## Általános rendelési adatok

Típus	SDIS 0.5X3.0X100	Verzió
Rendelési szám	<a href="#">6008380000</a>	Csavarhúzó, Csavarhúzó
GTIN (EAN)	4032248056347	
Qty.	1 Stück	

## Szerszámok



- Csupaszoló szerszámok automatikus beállítással
- Flexibilis és tömör vezetékekhez
- Ideális választás gépészeti és üzemtechnológiai feladatokhoz, vasúti alkalmazásokhoz, szélenergiához, robottechnológiához, robbanásvédelemhez, illetve hajózáshoz, platformok és hajók építéséhez
- A csupaszolási hossz végütközővel állítható
- A befogópofák automatikus nyitása csupaszolás után
- Nincs Fan-Out az egyes vezetékeknel
- Különböző szigetelési vastagságokhoz állítható
- Kettős szigetelésű kábelek két műveleti lépésben, speciális beállítás nélkül
- Nincs holtjáték az önbeálló vágóegységben
- Hosszú élettartam
- Optimalizált ergonómiájú kivitel

## Általános rendelési adatok

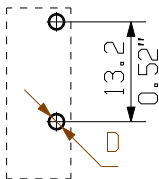
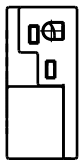
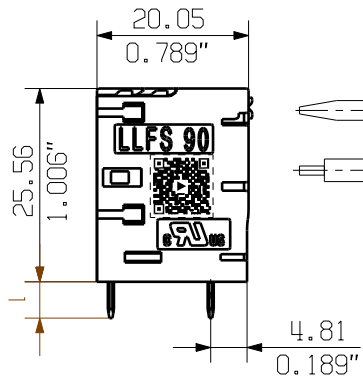
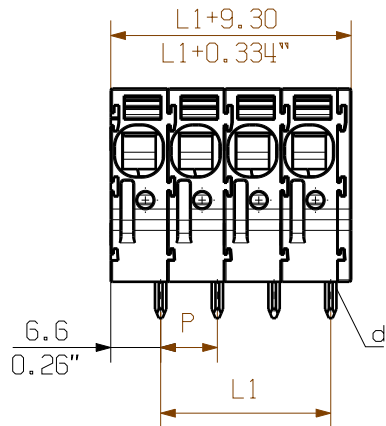
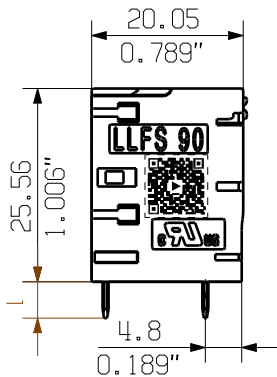
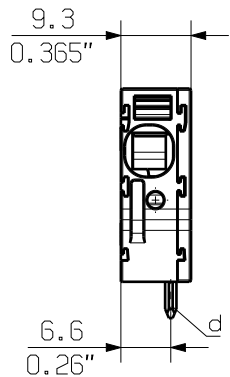
Típus	STRIPAX	Verzió
Rendelési szám	<a href="#">6005000000</a>	Szerszámok, Csupaszoló és vágószerszám
GTIN (EAN)	4008190072506	
Qty.	1 Stück	

The reproduction, distribution and utilization of this document as well as the communication of its contents to others without explicit authorization is prohibited. Offenders will be held liable for the payment of damages. Weidmüller exclusively reserves the right to file for patents, utility models or designs.

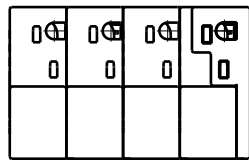
© Weidmüller Interface GmbH & Co. KG

General customer drawing, topical version only if required

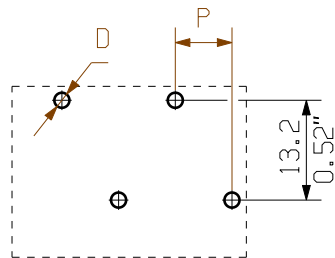
The English version is binding



Hole pattern

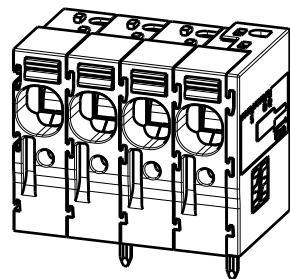
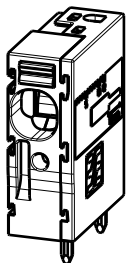


Pole: 1 2 3 4...



Pole: 1 2 3 4...

Hole pattern



P = 7.50  
0.295" (Pitch)  
D = Ø2 +0.1  
0.079"  
d = 1.5x0.8  
0.059"x0.031"  
l = 5.0 +0.2 -0.6  
0.197"

12	82.50	3.248
11	75.00	2.953
10	67.50	2.657
9	60.00	2.362
8	52.50	2.067
7	45.00	1.772
6	37.50	1.476
5	30.00	1.181
4	22.50	0.886
3	15.00	0.591
2	7.50	0.295
n Poles	L1 [mm]	L1 [inch]

For the mounting of PCBs, it should be noted that the rated data relates only to the PCB components alone. The necessary creepage and clearance paths must be observed in connection with the respective applicant in accordance to IEC 60664-1 (VDE 0110). The current-carrying capacity and pitch tolerance is to be determined according to DIN IEC 60326-3 very fine.

Weidmüller PCB components are tested to the IEC 60947-7-4 standard, and are valid for its field of application. Provided that the components are used to the intended purpose, all requirements with respect to the occurring of electrical, mechanical, thermic and corrosive stress will be satisfied.



General Tolerances: <input type="checkbox"/> WN700144-W.. <input type="checkbox"/> WN 212010 <input checked="" type="checkbox"/> ISO 2768-mK			Tolerances ISO 8015	
Changes: EC00005454		1	<div><b>61340</b></div> <div>Drawing no. <span></span> Index <span>10</span></div> <div>Scale: 2:1 Sheet 2 / 4</div>	
Mat. No. (SAP) 2473020000				
Drawings Assembly				
Drawn	Xiang, Kegin		<div>LLFS 7.50/.../90 ...</div> <div>PCB TERMINAL</div> <div>LEITERPLATTENKLEMME</div>	
Responsible	Xiang, Kegin			
Approved	Xu, Shary			
		18.01.2022		

61340

Drawing no. Index  
Scale: 2:1 Sheet 2 / 4

10

## Recommended wave soldering profiles

**Weidmüller Interface GmbH & Co. KG**  
Klingenbergstraße 16  
D-32758 Detmold  
Germany  
Fon: +49 5231 14-0  
Fax: +49 5231 14-292083  
[www.weidmueller.com](http://www.weidmueller.com)

### Single Wave:



### Double Wave:



### Wave soldering profiles

Wired connection elements should be processed in accordance with the DIN EN 61760-1 standard. We have included two recommendations for practical wave soldering profiles, with which Weidmüller PCB terminals and connectors are qualified.

When choosing a suitable profile for your application, the following factors also need to be considered:

- PCB thickness
- Proportion of Cu in the layers
- Single/double-sided assembly
- Product range
- Heating and cooling rates

The single and double wave profiles each indicate the recommended operating range, including the maximum soldering temperature of 260 °C. In practice, the maximum soldering temperature is quite often well below the above maximum profile.

We reserve the right to make technical changes.