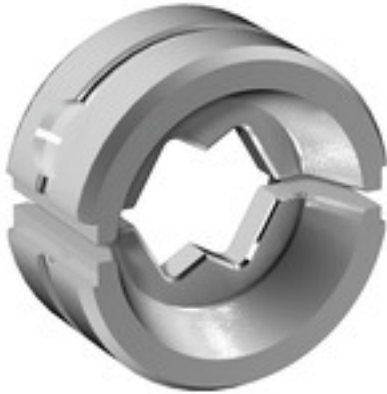


ES EPG/HPG 60 WM 240

Weidmüller Interface GmbH & Co. KG
Klingenbergstraße 26
D-32758 Detmold
Germany

www.weidmueller.com

Abbildung ähnlich



Crimpwerkzeuge für Kabelschuhe, Verbinder und Aderendhülsen mit Wechseleinsätzen

- extrem schnelles Arbeiten durch hydraulische Unterstützung
- großer Verarbeitungsbereich bis 300 mm²
- Schnellverschlusskopf um 270° drehbar
- automatische Druckbegrenzung und Überwachung mit Drucksensor
- elektronische Steuerung und Überwachung des Pressvorgangs
- Abspeichern aller Verpressungen und Fehlermeldungen auf internem Speicher
- Auslesung aller Zyklen und Fehlermeldungen über USB
- Li-Ionen Akku mit Ladezustandsanzeige: 18V, 1,5 Ah

Allgemeine Bestelldaten

Ausführung	Einsatz Crimpwerkzeug, WM-Crimp
Best.-Nr.	2469640000
Typ	ES EPG/HPG 60 WM 240
GTIN (EAN)	4050118484052
VPE	1 Stück

ES EPG/HPG 60 WM 240**Weidmüller Interface GmbH & Co. KG**

Klingenbergstraße 26

D-32758 Detmold

Germany

www.weidmueller.com**Technische Daten****Abmessungen und Gewichte**

Tiefe	22 mm	Tiefe (inch)	0,866 inch
Höhe	42 mm	Höhe (inch)	1,654 inch
Breite	42 mm	Breite (inch)	1,654 inch
Nettogewicht	117 g		

Kontaktbeschreibung

Kontaktart	Kabelschuhe der Euro-Serie	Leiterquerschnitt max. AWG	450
------------	----------------------------	----------------------------	-----

Crimpeinsätze

Crimpbreite	5 mm	Crimpbreite in mm	5
Crimpquerschnitt Kupfer	240		

Werkzeugdaten Crimpen

Crimpart/-profil	WM-Crimp		
Kabelschuhquerschnitt	nominal	240 mm ²	

Klassifikationen

ETIM 6.0	EC001282	ETIM 7.0	EC001282
ETIM 8.0	EC001282	ETIM 9.0	EC001282
ECLASS 9.0	21-04-90-90	ECLASS 9.1	21-01-90-90
ECLASS 10.0	21-04-90-90	ECLASS 11.0	21-04-90-90
ECLASS 12.0	21-04-90-90	ECLASS 13.0	21-04-90-90

Downloads

Kataloge	Catalogues in PDF-format
----------	--

ES EPG/HPG 60 WM 240

Weidmüller Interface GmbH & Co. KG
Klingenbergstraße 26
D-32758 Detmold
Germany

www.weidmueller.com

Zubehör

240 mm²



Die Verwendung von isolierten Verbindern sichert Anwendern eine langfristig gleichbleibende Qualität ihrer elektrischen Verbindungen.

- Große Auswahl an isolierten und nicht isolierten Kabelschuhen und Verbindern
- Rohrkabelschuhe nach üblichen Marktstandards (Euroserie)
- Presskabelschuhe gemäß DIN 46235
- Quetschkabelschuhe gemäß DIN 46234
- Isolierte Ringkabelschuhe gemäß DIN 46237
- Isolierte Stiftkabelschuhe gemäß DIN 46231

Allgemeine Bestelldaten

Typ	VSTN/-240	Ausführung
Best.-Nr.	1497400000	Kabelschuh, 240 mm², 240 mm²
GTIN (EAN)	4050118306965	
VPE	25 Stück	

240 mm²



Die Verwendung von isolierten Verbindern sichert Anwendern eine langfristig gleichbleibende Qualität ihrer elektrischen Verbindungen.

- Große Auswahl an isolierten und nicht isolierten Kabelschuhen und Verbindern
- Rohrkabelschuhe nach üblichen Marktstandards (Euroserie)
- Presskabelschuhe gemäß DIN 46235
- Quetschkabelschuhe gemäß DIN 46234
- Isolierte Ringkabelschuhe gemäß DIN 46237
- Isolierte Stiftkabelschuhe gemäß DIN 46231

Allgemeine Bestelldaten

Typ	KRN-M12/-240 S	Ausführung
Best.-Nr.	1494350000	Kabelschuh, 240 mm²
GTIN (EAN)	4050118303933	
VPE	5 Stück	
Typ	KRN-M10/-240 S	Ausführung
Best.-Nr.	1494340000	Kabelschuh, 240 mm²
GTIN (EAN)	4050118304039	
VPE	5 Stück	
Typ	KRN-M16/-240 S	Ausführung
Best.-Nr.	1494370000	Kabelschuh, 240 mm²
GTIN (EAN)	4050118304046	
VPE	5 Stück	

ES EPG/HPG 60 WM 240

Weidmüller Interface GmbH & Co. KG
Klingenbergstraße 26
D-32758 Detmold
Germany

www.weidmueller.com

Zubehör

Werkzeuge



Crimpwerkzeuge für Kabelschuhe, Verbinder und Aderendhülsen mit Wechseleinsätzen

- extrem schnelles Arbeiten durch hydraulische Unterstützung
- großer Verarbeitungsbereich bis 400 mm²
- Schnellverschlusskopf um 360° drehbar
- automatische Druckbegrenzung und Überwachung mit Drucksensor
- Zusatzfunktionen für APG Serie:
- elektronische Steuerung und Überwachung des Pressvorgangs
- Abspeichern aller Verpressungen und Fehlermeldungen auf internem Speicher
- Auslesung aller Zyklen und Fehlermeldungen über USB

Allgemeine Bestelldaten

Typ	HPG 60	Ausführung
Best.-Nr.	2453820000	6mm ² , 300mm ² , Sechskantcrimp (Hexagon), WM-Crimp, Indent-
GTIN (EAN)	4050118468427	Crimp, Trapezcrimp, Ovalcrimp
VPE	1 Stück	

240 mm²



Die Verwendung von isolierten Verbindern sichert Anwendern eine langfristig gleichbleibende Qualität ihrer elektrischen Verbindungen.

- Große Auswahl an isolierten und nicht isolierten Kabelschuhen und Verbindern
- Rohrkabelschuhe nach üblichen Marktstandards (Euroserie)
- Presskabelschuhe gemäß DIN 46235
- Quetschkabelschuhe gemäß DIN 46234
- Isolierte Ringkabelschuhe gemäß DIN 46237
- Isolierte Stiftkabelschuhe gemäß DIN 46231

Allgemeine Bestelldaten

Typ	KP-M10/-240	Ausführung
Best.-Nr.	1498390000	Kabelschuh, 240 mm ²
GTIN (EAN)	4050118307818	
VPE	20 Stück	
Typ	KP-M14/-240	Ausführung
Best.-Nr.	1498530000	Kabelschuh, 240 mm ²
GTIN (EAN)	4050118307689	
VPE	20 Stück	
Typ	KP-M12/-240	Ausführung
Best.-Nr.	1498410000	Kabelschuh, 240 mm ²
GTIN (EAN)	4050118307672	
VPE	20 Stück	
Typ	KP-M16/-240	Ausführung
Best.-Nr.	1498420000	Kabelschuh, 240 mm ²
GTIN (EAN)	4050118307825	
VPE	20 Stück	

Erstellungs-Datum 1. Mai 2024 23:00:13 MESZ

ES EPG/HPG 60 WM 240

Weidmüller Interface GmbH & Co. KG
Klingenbergstraße 26
D-32758 Detmold
Germany

www.weidmueller.com

Zubehör

Typ	KP-M20/-240	Ausführung
Best.-Nr.	1498430000	Kabelschuh, 240 mm²
GTIN (EAN)	4050118307832	
VPE	20 Stück	

240 mm²



Die Verwendung von isolierten Verbindern sichert Anwendern eine langfristig gleichbleibende Qualität ihrer elektrischen Verbindungen.

- Große Auswahl an isolierten und nicht isolierten Kabelschuhen und Verbindern
- Rohrkabelschuhe nach üblichen Marktstandards (Euroserie)
- Presskabelschuhe gemäß DIN 46235
- Quetschkabelschuhe gemäß DIN 46234
- Isolierte Ringkabelschuhe gemäß DIN 46237
- Isolierte Stiftkabelschuhe gemäß DIN 46231

Allgemeine Bestelldaten

Typ	KWN-M16/-240 45	Ausführung
Best.-Nr.	1495410000	Kabelschuh, 240 mm²
GTIN (EAN)	4050118305203	
VPE	15 Stück	
Typ	KWN-M20/-240 45	Ausführung
Best.-Nr.	1495420000	Kabelschuh, 240 mm²
GTIN (EAN)	4050118305234	
VPE	15 Stück	
Typ	KWN-M12/-240 45	Ausführung
Best.-Nr.	1495400000	Kabelschuh, 240 mm²
GTIN (EAN)	4050118305227	
VPE	15 Stück	

240 mm²



Die Verwendung von isolierten Verbindern sichert Anwendern eine langfristig gleichbleibende Qualität ihrer elektrischen Verbindungen.

- Große Auswahl an isolierten und nicht isolierten Kabelschuhen und Verbindern
- Rohrkabelschuhe nach üblichen Marktstandards (Euroserie)
- Presskabelschuhe gemäß DIN 46235
- Quetschkabelschuhe gemäß DIN 46234
- Isolierte Ringkabelschuhe gemäß DIN 46237
- Isolierte Stiftkabelschuhe gemäß DIN 46231

Allgemeine Bestelldaten

Typ	KRN-M14/-240	Ausführung
Best.-Nr.	1497270000	Kabelschuh, 240 mm²
GTIN (EAN)	4050118306842	
VPE	25 Stück	

Erstellungs-Datum 1. Mai 2024 23:00:13 MESZ

ES EPG/HPG 60 WM 240

Weidmüller Interface GmbH & Co. KG
Klingenbergstraße 26
D-32758 Detmold
Germany

www.weidmueller.com

Zubehör

Typ	KRN-M8/-240	Ausführung
Best.-Nr.	1495480000	Kabelschuh, 240 mm²
GTIN (EAN)	4050118304756	
VPE	25 Stück	
Typ	KRN-M12/-240	Ausführung
Best.-Nr.	1495500000	Kabelschuh, 240 mm²
GTIN (EAN)	4050118305142	
VPE	25 Stück	
Typ	KRN-M10/-240	Ausführung
Best.-Nr.	1495490000	Kabelschuh, 240 mm²
GTIN (EAN)	4050118305050	
VPE	25 Stück	
Typ	KRN-M16/-240	Ausführung
Best.-Nr.	1495510000	Kabelschuh, 240 mm²
GTIN (EAN)	4050118304770	
VPE	25 Stück	
Typ	KRN-M20/-240	Ausführung
Best.-Nr.	1495520000	Kabelschuh, 240 mm²
GTIN (EAN)	4050118305104	
VPE	25 Stück	

Werkzeuge



Crimpwerkzeuge für Kabelschuhe, Verbinder und Aderendhülsen mit Wechseleinsätzen

- extrem schnelles Arbeiten durch hydraulische Unterstützung
- großer Verarbeitungsbereich bis 300 mm²
- Schnellverschlusskopf um 270° drehbar
- automatische Druckbegrenzung und Überwachung mit Drucksensor
- elektronische Steuerung und Überwachung des Pressvorgangs
- Abspeichern aller Verpressungen und Fehlermeldungen auf internem Speicher
- Auslesung aller Zyklen und Fehlermeldungen über USB
- Li-Ionen Akku mit Ladezustandsanzeige: 18V, 1,5 Ah

Allgemeine Bestelldaten

Typ	EPG 60	Ausführung
Best.-Nr.	2453810000	Presswerkzeuge, Werkzeuge, Crimpwerkzeug, 6mm², 300mm²,
GTIN (EAN)	4050118468434	Sechskantcrimp (Hexagon), WM-Crimp, Indent-Crimp, Trapezcrimp,
VPE	1 Stück	Ovalcrimp

ES EPG/HPG 60 WM 240**Weidmüller Interface GmbH & Co. KG**

Klingenbergstraße 26

D-32758 Detmold

Germany

www.weidmueller.com**Zubehör****240 mm²****Die Verwendung von isolierten Verbindern sichert Anwendern eine langfristig gleichbleibende Qualität ihrer elektrischen Verbindungen.**

- Große Auswahl an isolierten und nicht isolierten Kabelschuhen und Verbindern
- Rohrkabelschuhe nach üblichen Marktstandards (Euroserie)
- Presskabelschuhe gemäß DIN 46235
- Quetschkabelschuhe gemäß DIN 46234
- Isolierte Ringkabelschuhe gemäß DIN 46237
- Isolierte Stiftkabelschuhe gemäß DIN 46231

Allgemeine Bestelldaten

Typ	KWN-M10/-240 90	Ausführung
Best.-Nr.	1494590000	Kabelschuh, 240 mm ²
GTIN (EAN)	4050118304145	
VPE	25 Stück	
Typ	KWN-M12/-240 90	Ausführung
Best.-Nr.	1494610000	Kabelschuh, 240 mm ²
GTIN (EAN)	4050118304244	
VPE	25 Stück	
Typ	KWN-M16/-240 90	Ausführung
Best.-Nr.	1494620000	Kabelschuh, 240 mm ²
GTIN (EAN)	4050118304237	
VPE	25 Stück	
Typ	KWN-M20/-240 90	Ausführung
Best.-Nr.	1494630000	Kabelschuh, 240 mm ²
GTIN (EAN)	4050118304138	
VPE	25 Stück	