

ES EPG/HPG 60 WM 150

Weidmüller Interface GmbH & Co. KG

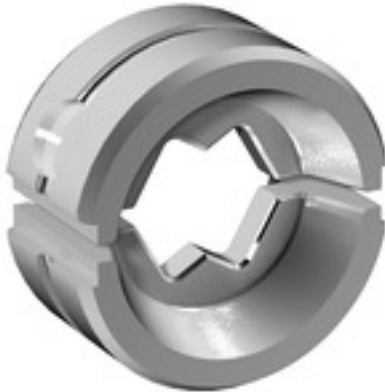
Klingenbergstraße 26

D-32758 Detmold

Germany

www.weidmueller.com

Abbildung ähnlich



Crimpwerkzeuge für Kabelschuhe, Verbinder und Aderendhülsen mit Wechseleinsätzen

- extrem schnelles Arbeiten durch hydraulische Unterstützung
- großer Verarbeitungsbereich bis 300 mm²
- Schnellverschlusskopf um 270° drehbar
- automatische Druckbegrenzung und Überwachung mit Drucksensor
- elektronische Steuerung und Überwachung des Pressvorgangs
- Abspeichern aller Verpressungen und Fehlermeldungen auf internem Speicher
- Auslesung aller Zyklen und Fehlermeldungen über USB
- Li-Ionen Akku mit Ladezustandsanzeige: 18V, 1,5 Ah

Allgemeine Bestelldaten

Ausführung	Einsatz Crimpwerkzeug, WM-Crimp
Best.-Nr.	2469620000
Typ	ES EPG/HPG 60 WM 150
GTIN (EAN)	4050118483871
VPE	1 Stück

ES EPG/HPG 60 WM 150**Weidmüller Interface GmbH & Co. KG**

Klingenbergstraße 26

D-32758 Detmold

Germany

www.weidmueller.com**Technische Daten****Abmessungen und Gewichte**

Tiefe	22 mm	Tiefe (inch)	0,866 inch
Höhe	42 mm	Höhe (inch)	1,654 inch
Breite	42 mm	Breite (inch)	1,654 inch
Nettogewicht	134 g		

Kontaktbeschreibung

Kontaktart	Kabelschuhe der Euro-Serie	Leiterquerschnitt max. AWG	5/0
------------	----------------------------	----------------------------	-----

Crimpeinsätze

Crimpbreite	5 mm	Crimpbreite in mm	5
Crimpquerschnitt Kupfer	150		

Werkzeugdaten Crimpen

Crimpart/-profil	WM-Crimp		
Kabelschuhquerschnitt	nominal	150 mm ²	

Klassifikationen

ETIM 6.0	EC001282	ETIM 7.0	EC001282
ETIM 8.0	EC001282	ETIM 9.0	EC001282
ECLASS 9.0	21-04-90-90	ECLASS 9.1	21-01-90-90
ECLASS 10.0	21-04-90-90	ECLASS 11.0	21-04-90-90
ECLASS 12.0	21-04-90-90	ECLASS 13.0	21-04-90-90

Downloads

Kataloge	Catalogues in PDF-format
----------	--

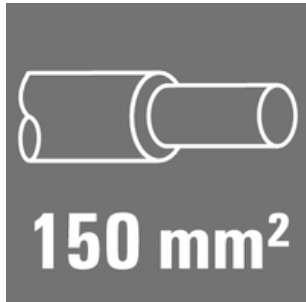
ES EPG/HPG 60 WM 150

Weidmüller Interface GmbH & Co. KG
Klingenbergstraße 26
D-32758 Detmold
Germany

www.weidmueller.com

Zubehör

150 mm²



Die Verwendung von isolierten Verbindern sichert Anwendern eine langfristig gleichbleibende Qualität ihrer elektrischen Verbindungen.

- Große Auswahl an isolierten und nicht isolierten Kabelschuhen und Verbindern
- Rohrkabelschuhe nach üblichen Marktstandards (Euroserie)
- Presskabelschuhe gemäß DIN 46235
- Quetschkabelschuhe gemäß DIN 46234
- Isolierte Ringkabelschuhe gemäß DIN 46237
- Isolierte Stiftkabelschuhe gemäß DIN 46231

Allgemeine Bestelldaten

Typ	VPN/-150	Ausführung
Best.-Nr.	1498710000	Kabelschuh, 150 mm ² , 150 mm ²
GTIN (EAN)	4050118308129	
VPE	25 Stück	

Werkzeuge



Crimpwerkzeuge für Kabelschuhe, Verbinder und Aderendhülsen mit Wechseleinsätzen

- extrem schnelles Arbeiten durch hydraulische Unterstützung
- großer Verarbeitungsbereich bis 400 mm²
- Schnellverschlusskopf um 360° drehbar
- automatische Druckbegrenzung und Überwachung mit Drucksensor
- Zusatzfunktionen für APG Serie:
- elektronische Steuerung und Überwachung des Pressvorgangs
- Abspeichern aller Verpressungen und Fehlermeldungen auf internem Speicher
- Auslesung aller Zyklen und Fehlermeldungen über USB

Allgemeine Bestelldaten

Typ	HPG 60	Ausführung
Best.-Nr.	2453820000	6mm ² , 300mm ² , Sechskantcrimp (Hexagon), WM-Crimp, Indent-
GTIN (EAN)	4050118468427	Crimp, Trapezcrimp, Ovalcrimp
VPE	1 Stück	

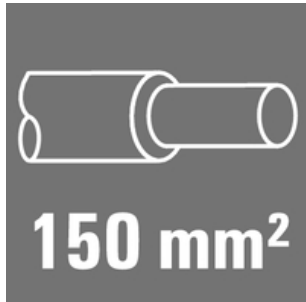
ES EPG/HPG 60 WM 150

Weidmüller Interface GmbH & Co. KG
Klingenbergstraße 26
D-32758 Detmold
Germany

www.weidmueller.com

Zubehör

150 mm²



Die Verwendung von isolierten Verbindern sichert Anwenden eine langfristig gleichbleibende Qualität ihrer elektrischen Verbindungen.

- Große Auswahl an isolierten und nicht isolierten Kabelschuhen und Verbindern
- Rohrkabelschuhe nach üblichen Marktstandards (Euroserie)
- Presskabelschuhe gemäß DIN 46235
- Quetschkabelschuhe gemäß DIN 46234
- Isolierte Ringkabelschuhe gemäß DIN 46237
- Isolierte Stiftkabelschuhe gemäß DIN 46231

Allgemeine Bestelldaten

Typ	VSTN/-150	Ausführung
Best.-Nr.	1497380000	Kabelschuh, 150 mm ² , 150 mm ²
GTIN (EAN)	4050118306958	
VPE	25 Stück	

150 mm²



Die Verwendung von isolierten Verbindern sichert Anwenden eine langfristig gleichbleibende Qualität ihrer elektrischen Verbindungen.

- Große Auswahl an isolierten und nicht isolierten Kabelschuhen und Verbindern
- Rohrkabelschuhe nach üblichen Marktstandards (Euroserie)
- Presskabelschuhe gemäß DIN 46235
- Quetschkabelschuhe gemäß DIN 46234
- Isolierte Ringkabelschuhe gemäß DIN 46237
- Isolierte Stiftkabelschuhe gemäß DIN 46231

Allgemeine Bestelldaten

Typ	KWN-M20/-150 45	Ausführung
Best.-Nr.	1496480000	Kabelschuh, 150 mm ²
GTIN (EAN)	4050118305739	
VPE	25 Stück	
Typ	KWN-M12/-150 45	Ausführung
Best.-Nr.	1496450000	Kabelschuh, 150 mm ²
GTIN (EAN)	4050118305906	
VPE	25 Stück	
Typ	KWN-M16/-150 45	Ausführung
Best.-Nr.	1496470000	Kabelschuh, 150 mm ²
GTIN (EAN)	4050118306132	
VPE	25 Stück	
Typ	KWN-M10/-150 45	Ausführung
Best.-Nr.	1496440000	Kabelschuh, 150 mm ²
GTIN (EAN)	4050118305777	
VPE	25 Stück	

ES EPG/HPG 60 WM 150

Weidmüller Interface GmbH & Co. KG
Klingenbergstraße 26
D-32758 Detmold
Germany

www.weidmueller.com

Zubehör

Typ	KWN-M8/-150 45	Ausführung
Best.-Nr.	1496430000	Kabelschuh, 150 mm²
GTIN (EAN)	4050118306071	
VPE	25 Stück	

150 mm²



Die Verwendung von isolierten Verbindern sichert Anwendern eine langfristig gleichbleibende Qualität ihrer elektrischen Verbindungen.

- Große Auswahl an isolierten und nicht isolierten Kabelschuhen und Verbindern
- Rohrkabelschuhe nach üblichen Marktstandards (Euroserie)
- Presskabelschuhe gemäß DIN 46235
- Quetschkabelschuhe gemäß DIN 46234
- Isolierte Ringkabelschuhe gemäß DIN 46237
- Isolierte Stiftkabelschuhe gemäß DIN 46231

Allgemeine Bestelldaten

Typ	KRN-M10/-150 S	Ausführung
Best.-Nr.	1494950000	Kabelschuh, 150 mm²
GTIN (EAN)	4050118304473	
VPE	10 Stück	
Typ	KRN-M12/-150 S	Ausführung
Best.-Nr.	1494970000	Kabelschuh, 150 mm²
GTIN (EAN)	4050118304459	
VPE	10 Stück	
Typ	KRN-M8/-150 S	Ausführung
Best.-Nr.	1494940000	Kabelschuh, 150 mm²
GTIN (EAN)	4050118304701	
VPE	10 Stück	
Typ	KRN-M6/-150 S	Ausführung
Best.-Nr.	1494440000	Kabelschuh, 150 mm²
GTIN (EAN)	4050118303964	
VPE	10 Stück	

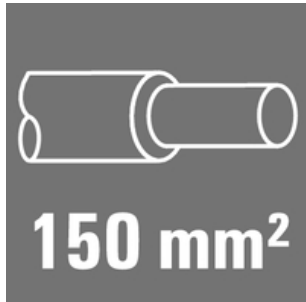
ES EPG/HPG 60 WM 150

Weidmüller Interface GmbH & Co. KG
Klingenbergstraße 26
D-32758 Detmold
Germany

www.weidmueller.com

Zubehör

150 mm²



Die Verwendung von isolierten Verbindern sichert Anwendern eine langfristig gleichbleibende Qualität ihrer elektrischen Verbindungen.

- Große Auswahl an isolierten und nicht isolierten Kabelschuhen und Verbindern
- Rohrkabelschuhe nach üblichen Marktstandards (Euroserie)
- Presskabelschuhe gemäß DIN 46235
- Quetschkabelschuhe gemäß DIN 46234
- Isolierte Ringkabelschuhe gemäß DIN 46237
- Isolierte Stiftkabelschuhe gemäß DIN 46231

Allgemeine Bestelldaten

Typ	KRN-M8/-150	Ausführung
Best.-Nr.	1495700000	Kabelschuh, 150 mm ²
GTIN (EAN)	4050118305333	
VPE	25 Stück	
Typ	KRN-M10/-150	Ausführung
Best.-Nr.	1495710000	Kabelschuh, 150 mm ²
GTIN (EAN)	4050118305159	
VPE	25 Stück	
Typ	KRN-M20/-150	Ausführung
Best.-Nr.	1495740000	Kabelschuh, 150 mm ²
GTIN (EAN)	4050118305357	
VPE	25 Stück	
Typ	KRN-M14/-150	Ausführung
Best.-Nr.	1495810000	Kabelschuh, 150 mm ²
GTIN (EAN)	4050118305500	
VPE	25 Stück	
Typ	KRN-M12/-150	Ausführung
Best.-Nr.	1495720000	Kabelschuh, 150 mm ²
GTIN (EAN)	4050118305296	
VPE	25 Stück	
Typ	KRN-M16/-150	Ausführung
Best.-Nr.	1495730000	Kabelschuh, 150 mm ²
GTIN (EAN)	4050118305395	
VPE	25 Stück	

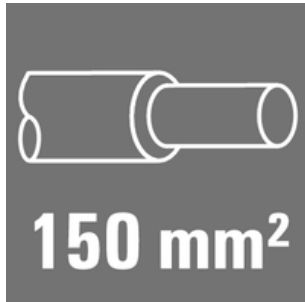
ES EPG/HPG 60 WM 150

Weidmüller Interface GmbH & Co. KG
Klingenbergstraße 26
D-32758 Detmold
Germany

www.weidmueller.com

Zubehör

150 mm²



Die Verwendung von isolierten Verbindern sichert Anwendern eine langfristig gleichbleibende Qualität ihrer elektrischen Verbindungen.

- Große Auswahl an isolierten und nicht isolierten Kabelschuhen und Verbindern
- Rohrkabelschuhe nach üblichen Marktstandards (Euroserie)
- Presskabelschuhe gemäß DIN 46235
- Quetschkabelschuhe gemäß DIN 46234
- Isolierte Ringkabelschuhe gemäß DIN 46237
- Isolierte Stiftkabelschuhe gemäß DIN 46231

Allgemeine Bestelldaten

Typ	KWN-M10/-150 90	Ausführung
Best.-Nr.	1494500000	Kabelschuh, 150 mm²
GTIN (EAN)	4050118303896	
VPE	25 Stück	
Typ	KWN-M12/-150 90	Ausführung
Best.-Nr.	1494510000	Kabelschuh, 150 mm²
GTIN (EAN)	4050118304305	
VPE	25 Stück	
Typ	KWN-M16/-150 90	Ausführung
Best.-Nr.	1494520000	Kabelschuh, 150 mm²
GTIN (EAN)	4050118303995	
VPE	25 Stück	
Typ	KWN-M20/-150 90	Ausführung
Best.-Nr.	1494530000	Kabelschuh, 150 mm²
GTIN (EAN)	4050118304206	
VPE	25 Stück	
Typ	KWN-M8/-150 90	Ausführung
Best.-Nr.	1494490000	Kabelschuh, 150 mm²
GTIN (EAN)	4050118304107	
VPE	25 Stück	

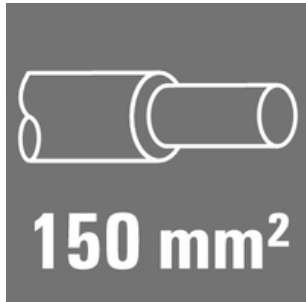
ES EPG/HPG 60 WM 150

Weidmüller Interface GmbH & Co. KG
Klingenbergstraße 26
D-32758 Detmold
Germany

www.weidmueller.com

Zubehör

150 mm²



Die Verwendung von isolierten Verbindern sichert Anwendern eine langfristig gleichbleibende Qualität ihrer elektrischen Verbindungen.

- Große Auswahl an isolierten und nicht isolierten Kabelschuhen und Verbindern
- Rohrkabelschuhe nach üblichen Marktstandards (Euroserie)
- Presskabelschuhe gemäß DIN 46235
- Quetschkabelschuhe gemäß DIN 46234
- Isolierte Ringkabelschuhe gemäß DIN 46237
- Isolierte Stiftkabelschuhe gemäß DIN 46231

Allgemeine Bestelldaten

Typ	KWPN-M12/-150 90	Ausführung
Best.-Nr.	1497820000	Kabelschuh, 150 mm²
GTIN (EAN)	4050118307306	
VPE	25 Stück	
Typ	KWPN-M20/150 90	Ausführung
Best.-Nr.	1496680000	Kabelschuh, 150 mm²
GTIN (EAN)	4050118306088	
VPE	25 Stück	
Typ	KWPN-M10/-150 90	Ausführung
Best.-Nr.	1497810000	Kabelschuh, 150 mm²
GTIN (EAN)	4050118307221	
VPE	25 Stück	
Typ	KWPN-M16/-150 90	Ausführung
Best.-Nr.	1497830000	Kabelschuh, 150 mm²
GTIN (EAN)	4050118307160	
VPE	25 Stück	
Typ	KWPN-M8/-150 90	Ausführung
Best.-Nr.	1497790000	Kabelschuh, 150 mm²
GTIN (EAN)	4050118307085	
VPE	25 Stück	

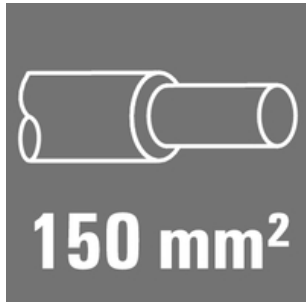
ES EPG/HPG 60 WM 150

Weidmüller Interface GmbH & Co. KG
Klingenbergstraße 26
D-32758 Detmold
Germany

www.weidmueller.com

Zubehör

150 mm²



Die Verwendung von isolierten Verbindern sichert Anwendern eine langfristig gleichbleibende Qualität ihrer elektrischen Verbindungen.

- Große Auswahl an isolierten und nicht isolierten Kabelschuhen und Verbindern
- Rohrkabelschuhe nach üblichen Marktstandards (Euroserie)
- Presskabelschuhe gemäß DIN 46235
- Quetschkabelschuhe gemäß DIN 46234
- Isolierte Ringkabelschuhe gemäß DIN 46237
- Isolierte Stiftkabelschuhe gemäß DIN 46231

Allgemeine Bestelldaten

Typ	KP-M12/-150	Ausführung
Best.-Nr.	1498320000	Kabelschuh, 150 mm ²
GTIN (EAN)	4050118307658	
VPE	25 Stück	
Typ	KP-M16/-150	Ausführung
Best.-Nr.	1498330000	Kabelschuh, 150 mm ²
GTIN (EAN)	4050118307641	
VPE	25 Stück	
Typ	KP-M8/-150	Ausführung
Best.-Nr.	1498290000	Kabelschuh, 150 mm ²
GTIN (EAN)	4050118307399	
VPE	25 Stück	
Typ	KP-M20/-150	Ausführung
Best.-Nr.	1498340000	Kabelschuh, 150 mm ²
GTIN (EAN)	4050118307740	
VPE	25 Stück	
Typ	KP-M14/-150	Ausführung
Best.-Nr.	1498580000	Kabelschuh, 150 mm ²
GTIN (EAN)	4050118308112	
VPE	25 Stück	

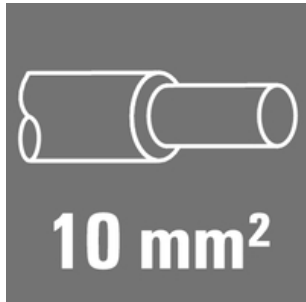
ES EPG/HPG 60 WM 150

Weidmüller Interface GmbH & Co. KG
Klingenbergstraße 26
D-32758 Detmold
Germany

www.weidmueller.com

Zubehör

10 mm²



Die Verwendung von isolierten Verbindern sichert Anwendern eine langfristig gleichbleibende Qualität ihrer elektrischen Verbindungen.

- Große Auswahl an isolierten und nicht isolierten Kabelschuhen und Verbindern
- Rohrkabelschuhe nach üblichen Marktstandards (Euroserie)
- Presskabelschuhe gemäß DIN 46235
- Quetschkabelschuhe gemäß DIN 46234
- Isolierte Ringkabelschuhe gemäß DIN 46237
- Isolierte Stiftkabelschuhe gemäß DIN 46231

Allgemeine Bestelldaten

Typ	KP-M10/-150	Ausführung
Best.-Nr.	1498310000	Kabelschuh, 150 mm ²
GTIN (EAN)	4050118307801	
VPE	25 Stück	

150 mm²



Die Verwendung von isolierten Verbindern sichert Anwendern eine langfristig gleichbleibende Qualität ihrer elektrischen Verbindungen.

- Große Auswahl an isolierten und nicht isolierten Kabelschuhen und Verbindern
- Rohrkabelschuhe nach üblichen Marktstandards (Euroserie)
- Presskabelschuhe gemäß DIN 46235
- Quetschkabelschuhe gemäß DIN 46234
- Isolierte Ringkabelschuhe gemäß DIN 46237
- Isolierte Stiftkabelschuhe gemäß DIN 46231

Allgemeine Bestelldaten

Typ	VPLN/-150	Ausführung
Best.-Nr.	1492970000	Kabelschuh, 150 mm ² , 150 mm ²
GTIN (EAN)	4050118302912	
VPE	50 Stück	

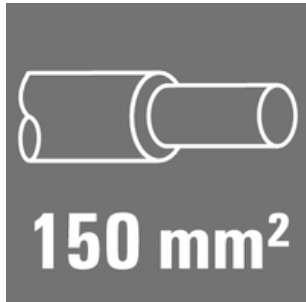
ES EPG/HPG 60 WM 150

Weidmüller Interface GmbH & Co. KG
Klingenbergstraße 26
D-32758 Detmold
Germany

www.weidmueller.com

Zubehör

150 mm²



Die Verwendung von isolierten Verbindern sichert Anwendern eine langfristig gleichbleibende Qualität ihrer elektrischen Verbindungen.

- Große Auswahl an isolierten und nicht isolierten Kabelschuhen und Verbindern
- Rohrkabelschuhe nach üblichen Marktstandards (Euroserie)
- Presskabelschuhe gemäß DIN 46235
- Quetschkabelschuhe gemäß DIN 46234
- Isolierte Ringkabelschuhe gemäß DIN 46237
- Isolierte Stiftkabelschuhe gemäß DIN 46231

Allgemeine Bestelldaten

Typ	VSTN/150	Ausführung
Best.-Nr.	1493120000	Kabelschuh, 150 mm ² , 150 mm ²
GTIN (EAN)	4050118302905	
VPE	50 Stück	

Werkzeuge



Crimpwerkzeuge für Kabelschuhe, Verbinder und Aderendhülsen mit Wechseleinsätzen

- extrem schnelles Arbeiten durch hydraulische Unterstützung
- großer Verarbeitungsbereich bis 300 mm²
- Schnellverschlusskopf um 270° drehbar
- automatische Druckbegrenzung und Überwachung mit Drucksensor
- elektronische Steuerung und Überwachung des Pressvorgangs
- Abspeichern aller Verpressungen und Fehlermeldungen auf internem Speicher
- Auslesung aller Zyklen und Fehlermeldungen über USB
- Li-Ionen Akku mit Ladezustandsanzeige: 18V, 1,5 Ah

Allgemeine Bestelldaten

Typ	EPG 60	Ausführung
Best.-Nr.	2453810000	Presswerkzeuge, Werkzeuge, Crimpwerkzeug, 6mm ² , 300mm ² ,
GTIN (EAN)	4050118468434	Sechskantcrimp (Hexagon), WM-Crimp, Indent-Crimp, Trapezcrimp,
VPE	1 Stück	Ovalcrimp