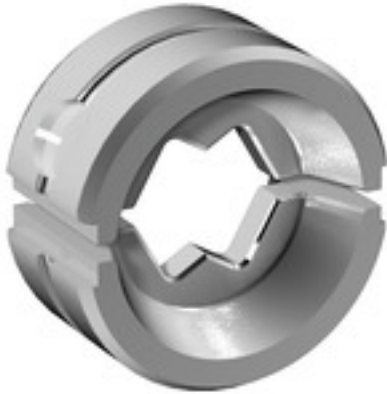


ES EPG/HPG 60 WM 95**Weidmüller Interface GmbH & Co. KG**

Klingenbergstraße 26

D-32758 Detmold

Germany

www.weidmueller.com**Abbildung ähnlich****Crimpwerkzeuge für Kabelschuhe, Verbinder und Aderendhülsen mit Wechseleinsätzen**

- extrem schnelles Arbeiten durch hydraulische Unterstützung
- großer Verarbeitungsbereich bis 300 mm²
- Schnellverschlusskopf um 270° drehbar
- automatische Druckbegrenzung und Überwachung mit Drucksensor
- elektronische Steuerung und Überwachung des Pressvorgangs
- Abspeichern aller Verpressungen und Fehlermeldungen auf internem Speicher
- Auslesung aller Zyklen und Fehlermeldungen über USB
- Li-Ionen Akku mit Ladezustandsanzeige: 18V, 1,5 Ah

Allgemeine Bestelldaten

Ausführung	Einsatz Crimpwerkzeug, WM-Crimp
Best.-Nr.	2469600000
Typ	ES EPG/HPG 60 WM 95
GTIN (EAN)	4050118483895
VPE	1 Stück

ES EPG/HPG 60 WM 95

Weidmüller Interface GmbH & Co. KG
Klingenbergstraße 26
D-32758 Detmold
Germany

www.weidmueller.com

Technische Daten

Abmessungen und Gewichte

Tiefe	22 mm	Tiefe (inch)	0,866 inch
Höhe	42 mm	Höhe (inch)	1,654 inch
Breite	42 mm	Breite (inch)	1,654 inch
Nettogewicht	135 g		

Kontaktbeschreibung

Kontaktart	Kabelschuhe der Euro-Serie	Leiterquerschnitt max. AWG	3/0
------------	----------------------------	----------------------------	-----

Crimpeinsätze

Crimpbreite	5 mm	Crimpbreite in mm	5
Crimpquerschnitt Kupfer	95		

Werkzeugdaten Crimpen

Crimpart/-profil	WM-Crimp		
Kabelschuhquerschnitt	nominal	95 mm ²	

Klassifikationen

ETIM 6.0	EC001282	ETIM 7.0	EC001282
ETIM 8.0	EC001282	ETIM 9.0	EC001282
ECLASS 9.0	21-04-90-90	ECLASS 9.1	21-01-90-90
ECLASS 10.0	21-04-90-90	ECLASS 11.0	21-04-90-90
ECLASS 12.0	21-04-90-90	ECLASS 13.0	21-04-90-90

Downloads

Kataloge	Catalogues in PDF-format
----------	--

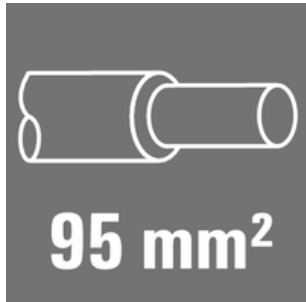
ES EPG/HPG 60 WM 95

Weidmüller Interface GmbH & Co. KG
Klingenbergstraße 26
D-32758 Detmold
Germany

www.weidmueller.com

Zubehör

95 mm²



Die Verwendung von isolierten Verbindern sichert Anwendern eine langfristig gleichbleibende Qualität ihrer elektrischen Verbindungen.

- Große Auswahl an isolierten und nicht isolierten Kabelschuhen und Verbindern
- Rohrkabelschuhe nach üblichen Marktstandards (Euroserie)
- Presskabelschuhe gemäß DIN 46235
- Quetschkabelschuhe gemäß DIN 46234
- Isolierte Ringkabelschuhe gemäß DIN 46237
- Isolierte Stiftkabelschuhe gemäß DIN 46231

Allgemeine Bestelldaten

Typ	KWN-M8/-95 90	Ausführung
Best.-Nr.	1496080000	Kabelschuh, 95 mm ²
GTIN (EAN)	4050118305685	
VPE	25 Stück	
Typ	KWN-M12/-95 90	Ausführung
Best.-Nr.	1496100000	Kabelschuh, 95 mm ²
GTIN (EAN)	4050118305487	
VPE	25 Stück	
Typ	KWN-M16/-95 90	Ausführung
Best.-Nr.	1496110000	Kabelschuh, 95 mm ²
GTIN (EAN)	4050118305678	
VPE	25 Stück	
Typ	KWN-M10/-95 90	Ausführung
Best.-Nr.	1496090000	Kabelschuh, 95 mm ²
GTIN (EAN)	4050118305692	
VPE	25 Stück	
Typ	KWN-M14/-95 90	Ausführung
Best.-Nr.	1494670000	Kabelschuh, 95 mm ²
GTIN (EAN)	4050118304411	
VPE	25 Stück	

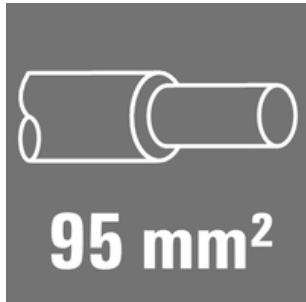
ES EPG/HPG 60 WM 95

Weidmüller Interface GmbH & Co. KG
Klingenbergstraße 26
D-32758 Detmold
Germany

www.weidmueller.com

Zubehör

95 mm²



Die Verwendung von isolierten Verbindern sichert Anwenden eine langfristig gleichbleibende Qualität ihrer elektrischen Verbindungen.

- Große Auswahl an isolierten und nicht isolierten Kabelschuhen und Verbindern
- Rohrkabelschuhe nach üblichen Marktstandards (Euroserie)
- Presskabelschuhe gemäß DIN 46235
- Quetschkabelschuhe gemäß DIN 46234
- Isolierte Ringkabelschuhe gemäß DIN 46237
- Isolierte Stiftkabelschuhe gemäß DIN 46231

Allgemeine Bestelldaten

Typ	KWN-M8/-95 45	Ausführung
Best.-Nr.	1496340000	Kabelschuh, 95 mm ²
GTIN (EAN)	4050118305821	
VPE	25 Stück	
Typ	KWN-M12/-95 45	Ausführung
Best.-Nr.	1496370000	Kabelschuh, 95 mm ²
GTIN (EAN)	4050118305890	
VPE	25 Stück	
Typ	KWN-M16/-95 45	Ausführung
Best.-Nr.	1496380000	Kabelschuh, 95 mm ²
GTIN (EAN)	4050118305838	
VPE	25 Stück	
Typ	KWN-M10/-95 45	Ausführung
Best.-Nr.	1496350000	Kabelschuh, 95 mm ²
GTIN (EAN)	4050118306125	
VPE	25 Stück	

95 mm²



Die Verwendung von isolierten Verbindern sichert Anwenden eine langfristig gleichbleibende Qualität ihrer elektrischen Verbindungen.

- Große Auswahl an isolierten und nicht isolierten Kabelschuhen und Verbindern
- Rohrkabelschuhe nach üblichen Marktstandards (Euroserie)
- Presskabelschuhe gemäß DIN 46235
- Quetschkabelschuhe gemäß DIN 46234
- Isolierte Ringkabelschuhe gemäß DIN 46237
- Isolierte Stiftkabelschuhe gemäß DIN 46231

Allgemeine Bestelldaten

Typ	KQN-M10/-95	Ausführung
Best.-Nr.	1493270000	Kabelschuh, 95 mm ²
GTIN (EAN)	4050118303018	
VPE	25 Stück	

ES EPG/HPG 60 WM 95

Weidmüller Interface GmbH & Co. KG
Klingenbergstraße 26
D-32758 Detmold
Germany

www.weidmueller.com

Zubehör

Typ	KQN-M16/-95	Ausführung
Best.-Nr.	1493290000	Kabelschuh, 95 mm²
GTIN (EAN)	4050118303025	
VPE	25 Stück	
Typ	KQN-M8/-95	Ausführung
Best.-Nr.	1493260000	Kabelschuh, 95 mm²
GTIN (EAN)	4050118303162	
VPE	25 Stück	
Typ	KQN-M20/-95	Ausführung
Best.-Nr.	1493310000	Kabelschuh, 95 mm²
GTIN (EAN)	4050118303407	
VPE	25 Stück	
Typ	KQN-M12/-95	Ausführung
Best.-Nr.	1493280000	Kabelschuh, 95 mm²
GTIN (EAN)	4050118302899	
VPE	25 Stück	

Werkzeuge



Crimpwerkzeuge für Kabelschuhe, Verbinder und Aderendhülsen mit Wechseleinsätzen

- extrem schnelles Arbeiten durch hydraulische Unterstützung
- großer Verarbeitungsbereich bis 400 mm²
- Schnellverschlusskopf um 360° drehbar
- automatische Druckbegrenzung und Überwachung mit Drucksensor
- Zusatzfunktionen für APG Serie:
- elektronische Steuerung und Überwachung des Pressvorgangs
- Abspeichern aller Verpressungen und Fehlermeldungen auf internem Speicher
- Auslesung aller Zyklen und Fehlermeldungen über USB

Allgemeine Bestelldaten

Typ	HPG 60	Ausführung
Best.-Nr.	2453820000	6mm², 300mm², Sechskantcrimp (Hexagon), WM-Crimp, Indent-
GTIN (EAN)	4050118468427	Crimp, Trapezcrimp, Ovalcrimp
VPE	1 Stück	

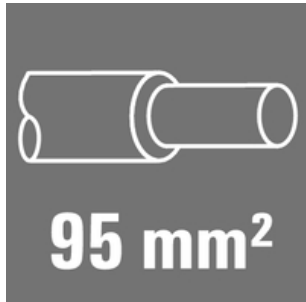
ES EPG/HPG 60 WM 95

Weidmüller Interface GmbH & Co. KG
Klingenbergstraße 26
D-32758 Detmold
Germany

www.weidmueller.com

Zubehör

95 mm²



Die Verwendung von isolierten Verbindern sichert Anwenden eine langfristig gleichbleibende Qualität ihrer elektrischen Verbindungen.

- Große Auswahl an isolierten und nicht isolierten Kabelschuhen und Verbindern
- Rohrkabelschuhe nach üblichen Marktstandards (Euroserie)
- Presskabelschuhe gemäß DIN 46235
- Quetschkabelschuhe gemäß DIN 46234
- Isolierte Ringkabelschuhe gemäß DIN 46237
- Isolierte Stiftkabelschuhe gemäß DIN 46231

Allgemeine Bestelldaten

Typ	KRN-M8/-95 S	Ausführung
Best.-Nr.	1494890000	Kabelschuh, 95 mm ²
GTIN (EAN)	4050118304121	
VPE	25 Stück	
Typ	KRN-M6/-95 S	Ausführung
Best.-Nr.	1494430000	Kabelschuh, 95 mm ²
GTIN (EAN)	4050118303957	
VPE	25 Stück	
Typ	KRN-M10/-95 S	Ausführung
Best.-Nr.	1494900000	Kabelschuh, 95 mm ²
GTIN (EAN)	4050118304398	
VPE	25 Stück	
Typ	KRN-M12/-95 S	Ausführung
Best.-Nr.	1494910000	Kabelschuh, 95 mm ²
GTIN (EAN)	4050118304510	
VPE	25 Stück	

95 mm²



Die Verwendung von isolierten Verbindern sichert Anwenden eine langfristig gleichbleibende Qualität ihrer elektrischen Verbindungen.

- Große Auswahl an isolierten und nicht isolierten Kabelschuhen und Verbindern
- Rohrkabelschuhe nach üblichen Marktstandards (Euroserie)
- Presskabelschuhe gemäß DIN 46235
- Quetschkabelschuhe gemäß DIN 46234
- Isolierte Ringkabelschuhe gemäß DIN 46237
- Isolierte Stiftkabelschuhe gemäß DIN 46231

Allgemeine Bestelldaten

Typ	KP-M12/-95	Ausführung
Best.-Nr.	1498210000	Kabelschuh, 95 mm ²
GTIN (EAN)	4050118307610	
VPE	50 Stück	

ES EPG/HPG 60 WM 95

Weidmüller Interface GmbH & Co. KG
Klingenbergstraße 26
D-32758 Detmold
Germany

www.weidmueller.com

Zubehör

Typ	KP-M14/-95	Ausführung
Best.-Nr.	1498520000	Kabelschuh, 95 mm ²
GTIN (EAN)	4050118307863	
VPE	50 Stück	
Typ	KP-M8/-95	Ausführung
Best.-Nr.	1498180000	Kabelschuh, 95 mm ²
GTIN (EAN)	4050118307498	
VPE	50 Stück	
Typ	KP-M10/-95	Ausführung
Best.-Nr.	1498190000	Kabelschuh, 95 mm ²
GTIN (EAN)	4050118307603	
VPE	50 Stück	
Typ	KP-M20/-95	Ausführung
Best.-Nr.	1498230000	Kabelschuh, 95 mm ²
GTIN (EAN)	4050118307634	
VPE	50 Stück	
Typ	KP-M16/-95	Ausführung
Best.-Nr.	1498220000	Kabelschuh, 95 mm ²
GTIN (EAN)	4050118307719	
VPE	50 Stück	

95 mm²



Die Verwendung von isolierten Verbindern sichert Anwenden eine langfristig gleichbleibende Qualität ihrer elektrischen Verbindungen.

- Große Auswahl an isolierten und nicht isolierten Kabelschuhen und Verbindern
- Rohrkabelschuhe nach üblichen Marktstandards (Euroserie)
- Presskabelschuhe gemäß DIN 46235
- Quetschkabelschuhe gemäß DIN 46234
- Isolierte Ringkabelschuhe gemäß DIN 46237
- Isolierte Stiftkabelschuhe gemäß DIN 46231

Allgemeine Bestelldaten

Typ	VPN/-95	Ausführung
Best.-Nr.	1498680000	Kabelschuh, 95 mm ² , 95 mm ²
GTIN (EAN)	4050118307917	
VPE	50 Stück	

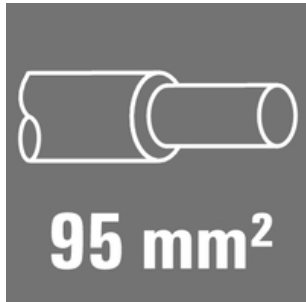
ES EPG/HPG 60 WM 95

Weidmüller Interface GmbH & Co. KG
Klingenbergstraße 26
D-32758 Detmold
Germany

www.weidmueller.com

Zubehör

95 mm²



Die Verwendung von isolierten Verbindern sichert Anwenden eine langfristig gleichbleibende Qualität ihrer elektrischen Verbindungen.

- Große Auswahl an isolierten und nicht isolierten Kabelschuhen und Verbindern
- Rohrkabelschuhe nach üblichen Marktstandards (Euroserie)
- Presskabelschuhe gemäß DIN 46235
- Quetschkabelschuhe gemäß DIN 46234
- Isolierte Ringkabelschuhe gemäß DIN 46237
- Isolierte Stiftkabelschuhe gemäß DIN 46231

Allgemeine Bestelldaten

Typ	KRN-M16/-95	Ausführung
Best.-Nr.	1495630000	Kabelschuh, 95 mm ²
GTIN (EAN)	4050118305326	
VPE	25 Stück	
Typ	KRN-M10/-95	Ausführung
Best.-Nr.	1495610000	Kabelschuh, 95 mm ²
GTIN (EAN)	4050118305371	
VPE	25 Stück	
Typ	KRN-M6/-95	Ausführung
Best.-Nr.	1495820000	Kabelschuh, 95 mm ²
GTIN (EAN)	4050118305531	
VPE	25 Stück	
Typ	KRN-M8/-95	Ausführung
Best.-Nr.	1495600000	Kabelschuh, 95 mm ²
GTIN (EAN)	4050118305241	
VPE	25 Stück	
Typ	KRN-M14/-95	Ausführung
Best.-Nr.	1495780000	Kabelschuh, 95 mm ²
GTIN (EAN)	4050118305555	
VPE	25 Stück	
Typ	KRN-M20/-95	Ausführung
Best.-Nr.	1495640000	Kabelschuh, 95 mm ²
GTIN (EAN)	4050118305319	
VPE	25 Stück	
Typ	KRN-M12/-95	Ausführung
Best.-Nr.	1495620000	Kabelschuh, 95 mm ²
GTIN (EAN)	4050118305265	
VPE	25 Stück	

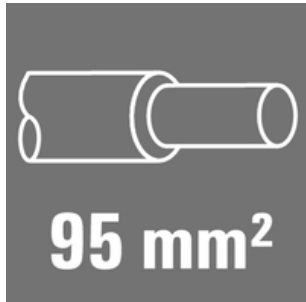
ES EPG/HPG 60 WM 95

Weidmüller Interface GmbH & Co. KG
Klingenbergstraße 26
D-32758 Detmold
Germany

www.weidmueller.com

Zubehör

95 mm²



Die Verwendung von isolierten Verbindern sichert Anwenden eine langfristig gleichbleibende Qualität ihrer elektrischen Verbindungen.

- Große Auswahl an isolierten und nicht isolierten Kabelschuhen und Verbindern
- Rohrkabelschuhe nach üblichen Marktstandards (Euroserie)
- Presskabelschuhe gemäß DIN 46235
- Quetschkabelschuhe gemäß DIN 46234
- Isolierte Ringkabelschuhe gemäß DIN 46237
- Isolierte Stiftkabelschuhe gemäß DIN 46231

Allgemeine Bestelldaten

Typ	KWPN-M12/-95 90	Ausführung
Best.-Nr.	1497720000	Kabelschuh, 95 mm ²
GTIN (EAN)	4050118307214	
VPE	25 Stück	
Typ	KWPN-M8/-95 90	Ausführung
Best.-Nr.	1497690000	Kabelschuh, 95 mm ²
GTIN (EAN)	4050118307207	
VPE	25 Stück	
Typ	KWPN-M16/-95 90	Ausführung
Best.-Nr.	1497730000	Kabelschuh, 95 mm ²
GTIN (EAN)	4050118307054	
VPE	25 Stück	
Typ	KWPN-M10/-95 90	Ausführung
Best.-Nr.	1497710000	Kabelschuh, 95 mm ²
GTIN (EAN)	4050118307139	
VPE	25 Stück	

95 mm²



Die Verwendung von isolierten Verbindern sichert Anwenden eine langfristig gleichbleibende Qualität ihrer elektrischen Verbindungen.

- Große Auswahl an isolierten und nicht isolierten Kabelschuhen und Verbindern
- Rohrkabelschuhe nach üblichen Marktstandards (Euroserie)
- Presskabelschuhe gemäß DIN 46235
- Quetschkabelschuhe gemäß DIN 46234
- Isolierte Ringkabelschuhe gemäß DIN 46237
- Isolierte Stiftkabelschuhe gemäß DIN 46231

Allgemeine Bestelldaten

Typ	KSN/-95	Ausführung
Best.-Nr.	1492840000	Kabelschuh, 95 mm ² , 95 mm ²
GTIN (EAN)	4050118302790	
VPE	25 Stück	

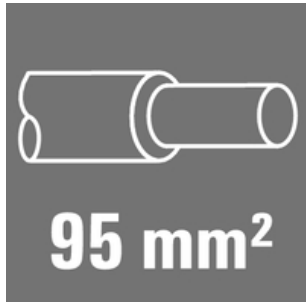
ES EPG/HPG 60 WM 95

Weidmüller Interface GmbH & Co. KG
Klingenbergstraße 26
D-32758 Detmold
Germany

www.weidmueller.com

Zubehör

95 mm²



Die Verwendung von isolierten Verbindern sichert Anwenden eine langfristig gleichbleibende Qualität ihrer elektrischen Verbindungen.

- Große Auswahl an isolierten und nicht isolierten Kabelschuhen und Verbindern
- Rohrkabelschuhe nach üblichen Marktstandards (Euroserie)
- Presskabelschuhe gemäß DIN 46235
- Quetschkabelschuhe gemäß DIN 46234
- Isolierte Ringkabelschuhe gemäß DIN 46237
- Isolierte Stiftkabelschuhe gemäß DIN 46231

Allgemeine Bestelldaten

Typ	VPLN/-95	Ausführung
Best.-Nr.	1492950000	Kabelschuh, 95 mm ² , 95 mm ²
GTIN (EAN)	4050118302622	
VPE	50 Stück	

120 mm²



Die Verwendung von isolierten Verbindern sichert Anwenden eine langfristig gleichbleibende Qualität ihrer elektrischen Verbindungen.

- Große Auswahl an isolierten und nicht isolierten Kabelschuhen und Verbindern
- Rohrkabelschuhe nach üblichen Marktstandards (Euroserie)
- Presskabelschuhe gemäß DIN 46235
- Quetschkabelschuhe gemäß DIN 46234
- Isolierte Ringkabelschuhe gemäß DIN 46237
- Isolierte Stiftkabelschuhe gemäß DIN 46231

Allgemeine Bestelldaten

Typ	KRN-M10/-120	Ausführung
Best.-Nr.	1495650000	Kabelschuh, 120 mm ²
GTIN (EAN)	4050118305289	
VPE	25 Stück	

Typ	KRN-M8/-120	Ausführung
Best.-Nr.	1495790000	Kabelschuh, 120 mm ²
GTIN (EAN)	4050118305401	
VPE	25 Stück	

ES EPG/HPG 60 WM 95

Weidmüller Interface GmbH & Co. KG
Klingenbergstraße 26
D-32758 Detmold
Germany

www.weidmueller.com

Zubehör

Werkzeuge



Crimpwerkzeuge für Kabelschuhe, Verbinder und Aderendhülsen mit Wechseleinsätzen

- extrem schnelles Arbeiten durch hydraulische Unterstützung
- großer Verarbeitungsbereich bis 300 mm²
- Schnellverschlusskopf um 270° drehbar
- automatische Druckbegrenzung und Überwachung mit Drucksensor
- elektronische Steuerung und Überwachung des Pressvorgangs
- Abspeichern aller Verpressungen und Fehlermeldungen auf internem Speicher
- Auslesung aller Zyklen und Fehlermeldungen über USB
- Li-Ionen Akku mit Ladezustandsanzeige: 18V, 1,5 Ah

Allgemeine Bestelldaten

Typ	EPG 60	Ausführung
Best.-Nr.	2453810000	Presswerkzeuge, Werkzeuge, Crimpwerkzeug, 6mm ² , 300mm ² ,
GTIN (EAN)	4050118468434	Sechskantcrimp (Hexagon), WM-Crimp, Indent-Crimp, Trapezcrimp,
VPE	1 Stück	Ovalcrimp

95 mm²



Die Verwendung von isolierten Verbindern sichert Anwendern eine langfristig gleichbleibende Qualität ihrer elektrischen Verbindungen.

- Große Auswahl an isolierten und nicht isolierten Kabelschuhen und Verbindern
- Rohrkabelschuhe nach üblichen Marktstandards (Euroserie)
- Presskabelschuhe gemäß DIN 46235
- Quetschkabelschuhe gemäß DIN 46234
- Isolierte Ringkabelschuhe gemäß DIN 46237
- Isolierte Stiftkabelschuhe gemäß DIN 46231

Allgemeine Bestelldaten

Typ	VSTN/-95	Ausführung
Best.-Nr.	1494770000	Kabelschuh, 95 mm ² , 95 mm ²
GTIN (EAN)	4050118304220	
VPE	50 Stück	

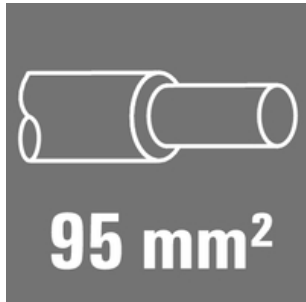
ES EPG/HPG 60 WM 95

Weidmüller Interface GmbH & Co. KG
Klingenbergstraße 26
D-32758 Detmold
Germany

www.weidmueller.com

Zubehör

95 mm²



Die Verwendung von isolierten Verbindern sichert Anwenden eine langfristig gleichbleibende Qualität ihrer elektrischen Verbindungen.

- Große Auswahl an isolierten und nicht isolierten Kabelschuhen und Verbindern
- Rohrkabelschuhe nach üblichen Marktstandards (Euroserie)
- Presskabelschuhe gemäß DIN 46235
- Quetschkabelschuhe gemäß DIN 46234
- Isolierte Ringkabelschuhe gemäß DIN 46237
- Isolierte Stiftkabelschuhe gemäß DIN 46231

Allgemeine Bestelldaten

Typ	VSTN/95	Ausführung
Best.-Nr.	1493090000	Kabelschuh, 95 mm ² , 95 mm ²
GTIN (EAN)	4050118302929	
VPE	50 Stück	