

## ES EPG/HPG 60 WM 70

**Weidmüller Interface GmbH & Co. KG**

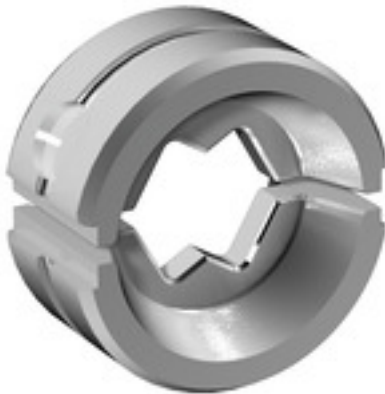
Klingenbergstraße 26

D-32758 Detmold

Germany

[www.weidmueller.com](http://www.weidmueller.com)

### Abbildung ähnlich



### Crimpwerkzeuge für Kabelschuhe, Verbinder und Aderendhülsen mit Wechseleinsätzen

- extrem schnelles Arbeiten durch hydraulische Unterstützung
- großer Verarbeitungsbereich bis 300 mm²
- Schnellverschlusskopf um 270° drehbar
- automatische Druckbegrenzung und Überwachung mit Drucksensor
- elektronische Steuerung und Überwachung des Pressvorgangs
- Abspeichern aller Verpressungen und Fehlermeldungen auf internem Speicher
- Auslesung aller Zyklen und Fehlermeldungen über USB
- Li-Ionen Akku mit Ladezustandsanzeige: 18V, 1,5 Ah

### Allgemeine Bestelldaten

Ausführung	Einsatz Crimpwerkzeug, WM-Crimp
Best.-Nr.	<a href="#">2469590000</a>
Typ	ES EPG/HPG 60 WM 70
GTIN (EAN)	4050118483857
VPE	1 Stück



## ES EPG/HPG 60 WM 70

Weidmüller Interface GmbH &amp; Co. KG

Klingenbergstraße 26

D-32758 Detmold

Germany

www.weidmueller.com

## Technische Daten

## Abmessungen und Gewichte

Tiefe	22 mm	Tiefe (inch)	0,866 inch
Höhe	42 mm	Höhe (inch)	1,654 inch
Breite	42 mm	Breite (inch)	1,654 inch
Nettogewicht	138 g		

## Kontaktbeschreibung

Kontaktart	Kabelschuhe der Euro-Serie	Leiterquerschnitt max. AWG	2/0
------------	----------------------------	----------------------------	-----

## Crimpeinsätze

Crimpbreite	5 mm	Crimpbreite in mm	5
Crimpquerschnitt Kupfer	70		

## Werkzeugdaten Crimpen

Crimpart/-profil	WM-Crimp		
Kabelschuhquerschnitt	nominal	70 mm <sup>2</sup>	

## Klassifikationen

ETIM 6.0	EC001282	ETIM 7.0	EC001282
ETIM 8.0	EC001282	ETIM 9.0	EC001282
ECLASS 9.0	21-04-90-90	ECLASS 9.1	21-01-90-90
ECLASS 10.0	21-04-90-90	ECLASS 11.0	21-04-90-90
ECLASS 12.0	21-04-90-90	ECLASS 13.0	21-04-90-90

## Downloads

Kataloge	<a href="#">Catalogues in PDF-format</a>
----------	--



## ES EPG/HPG 60 WM 70

**Weidmüller Interface GmbH & Co. KG**  
Klingenbergstraße 26  
D-32758 Detmold  
Germany

www.weidmueller.com

## Zubehör

### Werkzeuge



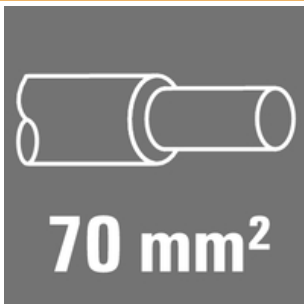
#### Crimpwerkzeuge für Kabelschuhe, Verbinder und Aderendhülsen mit Wechseleinsätzen

- extrem schnelles Arbeiten durch hydraulische Unterstützung
- großer Verarbeitungsbereich bis 400 mm<sup>2</sup>
- Schnellverschlusskopf um 360° drehbar
- automatische Druckbegrenzung und Überwachung mit Drucksensor
- Zusatzfunktionen für APG Serie:
- elektronische Steuerung und Überwachung des Pressvorgangs
- Abspeichern aller Verpressungen und Fehlermeldungen auf internem Speicher
- Auslesung aller Zyklen und Fehlermeldungen über USB

#### Allgemeine Bestelldaten

Typ	HPG 60	Ausführung
Best.-Nr.	<a href="#">2453820000</a>	6mm <sup>2</sup> , 300mm <sup>2</sup> , Sechskantcrimp (Hexagon), WM-Crimp, Indent-
GTIN (EAN)	4050118468427	Crimp, Trapezcrimp, Ovalcrimp
VPE	1 Stück	

### 70 mm<sup>2</sup>



#### Die Verwendung von isolierten Verbindern sichert Anwendern eine langfristig gleichbleibende Qualität ihrer elektrischen Verbindungen.

- Große Auswahl an isolierten und nicht isolierten Kabelschuhen und Verbindern
- Rohrkabelschuhe nach üblichen Marktstandards (Euroserie)
- Presskabelschuhe gemäß DIN 46235
- Quetschkabelschuhe gemäß DIN 46234
- Isolierte Ringkabelschuhe gemäß DIN 46237
- Isolierte Stiftkabelschuhe gemäß DIN 46231

#### Allgemeine Bestelldaten

Typ	KWN-M12/-70 45	Ausführung
Best.-Nr.	<a href="#">1496330000</a>	Kabelschuh, 70 mm <sup>2</sup>
GTIN (EAN)	4050118305586	
VPE	25 Stück	
Typ	KWN-M8/-70 45	Ausführung
Best.-Nr.	<a href="#">1496310000</a>	Kabelschuh, 70 mm <sup>2</sup>
GTIN (EAN)	4050118305944	
VPE	25 Stück	
Typ	KWN-M10/-70 45	Ausführung
Best.-Nr.	<a href="#">1496320000</a>	Kabelschuh, 70 mm <sup>2</sup>
GTIN (EAN)	4050118306255	
VPE	25 Stück	



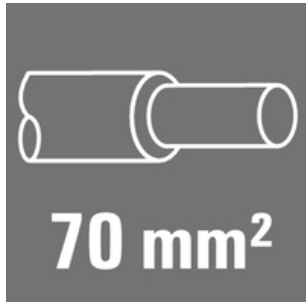
## ES EPG/HPG 60 WM 70

**Weidmüller Interface GmbH & Co. KG**  
Klingenbergstraße 26  
D-32758 Detmold  
Germany

[www.weidmueller.com](http://www.weidmueller.com)

## Zubehör

### 70 mm<sup>2</sup>



**Die Verwendung von isolierten Verbindern sichert Anwendern eine langfristig gleichbleibende Qualität ihrer elektrischen Verbindungen.**

- Große Auswahl an isolierten und nicht isolierten Kabelschuhen und Verbindern
- Rohrkabelschuhe nach üblichen Marktstandards (Euroserie)
- Presskabelschuhe gemäß DIN 46235
- Quetschkabelschuhe gemäß DIN 46234
- Isolierte Ringkabelschuhe gemäß DIN 46237
- Isolierte Stiftkabelschuhe gemäß DIN 46231

### Allgemeine Bestelldaten

Typ	VPN/-70	Ausführung
Best.-Nr.	<a href="#">1498670000</a>	Kabelschuh, 70 mm <sup>2</sup> , 70 mm <sup>2</sup>
GTIN (EAN)	4050118308020	
VPE	50 Stück	

### 70 mm<sup>2</sup>



**Die Verwendung von isolierten Verbindern sichert Anwendern eine langfristig gleichbleibende Qualität ihrer elektrischen Verbindungen.**

- Große Auswahl an isolierten und nicht isolierten Kabelschuhen und Verbindern
- Rohrkabelschuhe nach üblichen Marktstandards (Euroserie)
- Presskabelschuhe gemäß DIN 46235
- Quetschkabelschuhe gemäß DIN 46234
- Isolierte Ringkabelschuhe gemäß DIN 46237
- Isolierte Stiftkabelschuhe gemäß DIN 46231

### Allgemeine Bestelldaten

Typ	VSTN/70	Ausführung
Best.-Nr.	<a href="#">1493080000</a>	Kabelschuh, 70 mm <sup>2</sup> , 70 mm <sup>2</sup>
GTIN (EAN)	4050118302967	
VPE	50 Stück	



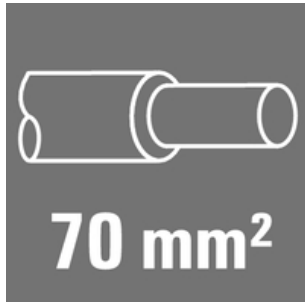
## ES EPG/HPG 60 WM 70

**Weidmüller Interface GmbH & Co. KG**  
Klingenbergstraße 26  
D-32758 Detmold  
Germany

www.weidmueller.com

## Zubehör

### 70 mm<sup>2</sup>



### Die Verwendung von isolierten Verbindern sichert Anwenden eine langfristig gleichbleibende Qualität ihrer elektrischen Verbindungen.

- Große Auswahl an isolierten und nicht isolierten Kabelschuhen und Verbindern
- Rohrkabelschuhe nach üblichen Marktstandards (Euroserie)
- Presskabelschuhe gemäß DIN 46235
- Quetschkabelschuhe gemäß DIN 46234
- Isolierte Ringkabelschuhe gemäß DIN 46237
- Isolierte Stiftkabelschuhe gemäß DIN 46231

### Allgemeine Bestelldaten

Typ	KWN-M8/-70 90	Ausführung
Best.-Nr.	<a href="#">1496020000</a>	Kabelschuh, 70 mm <sup>2</sup>
GTIN (EAN)	4050118305180	
VPE	25 Stück	
Typ	KWN-M6/-70 90	Ausführung
Best.-Nr.	<a href="#">1496010000</a>	Kabelschuh, 70 mm <sup>2</sup>
GTIN (EAN)	4050118305609	
VPE	25 Stück	
Typ	KWN-M12/-70 90	Ausführung
Best.-Nr.	<a href="#">1496040000</a>	Kabelschuh, 70 mm <sup>2</sup>
GTIN (EAN)	4050118305463	
VPE	25 Stück	
Typ	KWN-M20/-70 90	Ausführung
Best.-Nr.	<a href="#">1496070000</a>	Kabelschuh, 70 mm <sup>2</sup>
GTIN (EAN)	4050118305661	
VPE	25 Stück	
Typ	KWN-M14/-70 90	Ausführung
Best.-Nr.	<a href="#">1494660000</a>	Kabelschuh, 70 mm <sup>2</sup>
GTIN (EAN)	4050118304183	
VPE	25 Stück	
Typ	KWN-M16/-70 90	Ausführung
Best.-Nr.	<a href="#">1496050000</a>	Kabelschuh, 70 mm <sup>2</sup>
GTIN (EAN)	4050118305708	
VPE	25 Stück	
Typ	KWN-M10/-70 90	Ausführung
Best.-Nr.	<a href="#">1496030000</a>	Kabelschuh, 70 mm <sup>2</sup>
GTIN (EAN)	4050118305432	
VPE	25 Stück	



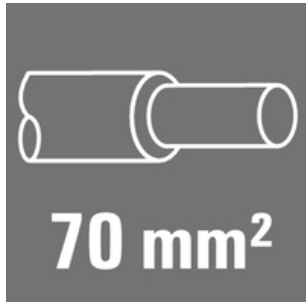
## ES EPG/HPG 60 WM 70

**Weidmüller Interface GmbH & Co. KG**  
Klingenbergstraße 26  
D-32758 Detmold  
Germany

www.weidmueller.com

## Zubehör

### 70 mm<sup>2</sup>



**Die Verwendung von isolierten Verbindern sichert Anwenden eine langfristig gleichbleibende Qualität ihrer elektrischen Verbindungen.**

- Große Auswahl an isolierten und nicht isolierten Kabelschuhen und Verbindern
- Rohrkabelschuhe nach üblichen Marktstandards (Euroserie)
- Presskabelschuhe gemäß DIN 46235
- Quetschkabelschuhe gemäß DIN 46234
- Isolierte Ringkabelschuhe gemäß DIN 46237
- Isolierte Stiftkabelschuhe gemäß DIN 46231

### Allgemeine Bestelldaten

Typ	KSN/-70	Ausführung
Best.-Nr.	<a href="#">1492830000</a>	Kabelschuh, 70 mm <sup>2</sup> , 70 mm <sup>2</sup>
GTIN (EAN)	4050118302585	
VPE	50 Stück	

### 70 mm<sup>2</sup>



**Die Verwendung von isolierten Verbindern sichert Anwenden eine langfristig gleichbleibende Qualität ihrer elektrischen Verbindungen.**

- Große Auswahl an isolierten und nicht isolierten Kabelschuhen und Verbindern
- Rohrkabelschuhe nach üblichen Marktstandards (Euroserie)
- Presskabelschuhe gemäß DIN 46235
- Quetschkabelschuhe gemäß DIN 46234
- Isolierte Ringkabelschuhe gemäß DIN 46237
- Isolierte Stiftkabelschuhe gemäß DIN 46231

### Allgemeine Bestelldaten

Typ	KQN-M8/-70	Ausführung
Best.-Nr.	<a href="#">1493210000</a>	Kabelschuh, 70 mm <sup>2</sup>
GTIN (EAN)	4050118302875	
VPE	50 Stück	
Typ	KQN-M6/-70	Ausführung
Best.-Nr.	<a href="#">1493190000</a>	Kabelschuh, 70 mm <sup>2</sup>
GTIN (EAN)	4050118303261	
VPE	50 Stück	
Typ	KQN-M20/-70	Ausführung
Best.-Nr.	<a href="#">1493250000</a>	Kabelschuh, 70 mm <sup>2</sup>
GTIN (EAN)	4050118303087	
VPE	50 Stück	
Typ	KQN-M10/-70	Ausführung
Best.-Nr.	<a href="#">1493220000</a>	Kabelschuh, 70 mm <sup>2</sup>
GTIN (EAN)	4050118302882	
VPE	50 Stück	



## ES EPG/HPG 60 WM 70

**Weidmüller Interface GmbH & Co. KG**  
Klingenbergstraße 26  
D-32758 Detmold  
Germany

[www.weidmueller.com](http://www.weidmueller.com)

## Zubehör

Typ	KQN-M12/-70	Ausführung
Best.-Nr.	<a href="#">1493230000</a>	Kabelschuh, 70 mm <sup>2</sup>
GTIN (EAN)	4050118303032	
VPE	50 Stück	
Typ	KQN-M16/-70	Ausführung
Best.-Nr.	<a href="#">1493240000</a>	Kabelschuh, 70 mm <sup>2</sup>
GTIN (EAN)	4050118303131	
VPE	50 Stück	

## 70 mm<sup>2</sup>



**Die Verwendung von isolierten Verbindern sichert Anwendern eine langfristig gleichbleibende Qualität ihrer elektrischen Verbindungen.**

- Große Auswahl an isolierten und nicht isolierten Kabelschuhen und Verbindern
- Rohrkabelschuhe nach üblichen Marktstandards (Euroserie)
- Presskabelschuhe gemäß DIN 46235
- Quetschkabelschuhe gemäß DIN 46234
- Isolierte Ringkabelschuhe gemäß DIN 46237
- Isolierte Stiftkabelschuhe gemäß DIN 46231

## Allgemeine Bestelldaten

Typ	KWPN-M10/-70 90	Ausführung
Best.-Nr.	<a href="#">1497650000</a>	Kabelschuh, 70 mm <sup>2</sup>
GTIN (EAN)	4050118307177	
VPE	25 Stück	
Typ	KWPN-M8/-70 90	Ausführung
Best.-Nr.	<a href="#">1497640000</a>	Kabelschuh, 70 mm <sup>2</sup>
GTIN (EAN)	4050118307047	
VPE	25 Stück	
Typ	KWPN-M12/-70 90	Ausführung
Best.-Nr.	<a href="#">1497660000</a>	Kabelschuh, 70 mm <sup>2</sup>
GTIN (EAN)	4050118307092	
VPE	25 Stück	
Typ	KWPN-M16/-70 90	Ausführung
Best.-Nr.	<a href="#">1497680000</a>	Kabelschuh, 70 mm <sup>2</sup>
GTIN (EAN)	4050118307122	
VPE	25 Stück	



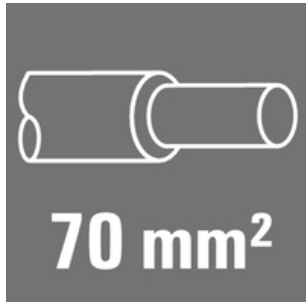
## ES EPG/HPG 60 WM 70

**Weidmüller Interface GmbH & Co. KG**  
Klingenbergstraße 26  
D-32758 Detmold  
Germany

[www.weidmueller.com](http://www.weidmueller.com)

## Zubehör

### 70 mm<sup>2</sup>



### Die Verwendung von isolierten Verbindern sichert Anwenden eine langfristig gleichbleibende Qualität ihrer elektrischen Verbindungen.

- Große Auswahl an isolierten und nicht isolierten Kabelschuhen und Verbindern
- Rohrkabelschuhe nach üblichen Marktstandards (Euroserie)
- Presskabelschuhe gemäß DIN 46235
- Quetschkabelschuhe gemäß DIN 46234
- Isolierte Ringkabelschuhe gemäß DIN 46237
- Isolierte Stiftkabelschuhe gemäß DIN 46231

### Allgemeine Bestelldaten

Typ	KP-M8/-70	Ausführung
Best.-Nr.	<a href="#">1498130000</a>	Kabelschuh, 70 mm <sup>2</sup>
GTIN (EAN)	4050118307351	
VPE	50 Stück	
Typ	KP-M10/-70	Ausführung
Best.-Nr.	<a href="#">1498140000</a>	Kabelschuh, 70 mm <sup>2</sup>
GTIN (EAN)	4050118307429	
VPE	50 Stück	
Typ	KP-M14/-70	Ausführung
Best.-Nr.	<a href="#">1498560000</a>	Kabelschuh, 70 mm <sup>2</sup>
GTIN (EAN)	4050118307696	
VPE	50 Stück	
Typ	KP-M12/-70	Ausführung
Best.-Nr.	<a href="#">1498150000</a>	Kabelschuh, 70 mm <sup>2</sup>
GTIN (EAN)	4050118307467	
VPE	50 Stück	
Typ	KP-M20/-70	Ausführung
Best.-Nr.	<a href="#">1498170000</a>	Kabelschuh, 70 mm <sup>2</sup>
GTIN (EAN)	4050118307344	
VPE	50 Stück	
Typ	KP-M16/-70	Ausführung
Best.-Nr.	<a href="#">1498160000</a>	Kabelschuh, 70 mm <sup>2</sup>
GTIN (EAN)	4050118307481	
VPE	50 Stück	



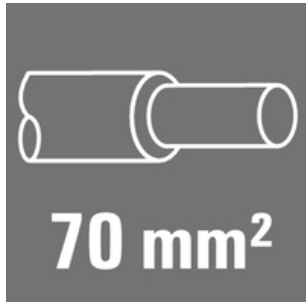
## ES EPG/HPG 60 WM 70

**Weidmüller Interface GmbH & Co. KG**  
Klingenbergstraße 26  
D-32758 Detmold  
Germany

www.weidmueller.com

## Zubehör

### 70 mm<sup>2</sup>



**Die Verwendung von isolierten Verbindern sichert Anwendern eine langfristig gleichbleibende Qualität ihrer elektrischen Verbindungen.**

- Große Auswahl an isolierten und nicht isolierten Kabelschuhen und Verbindern
- Rohrkabelschuhe nach üblichen Marktstandards (Euroserie)
- Presskabelschuhe gemäß DIN 46235
- Quetschkabelschuhe gemäß DIN 46234
- Isolierte Ringkabelschuhe gemäß DIN 46237
- Isolierte Stiftkabelschuhe gemäß DIN 46231

### Allgemeine Bestelldaten

Typ	KRN-M8/-70 S	Ausführung
Best.-Nr.	<a href="#">1494860000</a>	Kabelschuh, 70 mm <sup>2</sup>
GTIN (EAN)	4050118304527	
VPE	25 Stück	
Typ	KRN-M12/-70 S	Ausführung
Best.-Nr.	<a href="#">1494880000</a>	Kabelschuh, 70 mm <sup>2</sup>
GTIN (EAN)	4050118304435	
VPE	25 Stück	
Typ	KRN-M6/-70 S	Ausführung
Best.-Nr.	<a href="#">1494850000</a>	Kabelschuh, 70 mm <sup>2</sup>
GTIN (EAN)	4050118304152	
VPE	25 Stück	
Typ	KRN-M10/-70 S	Ausführung
Best.-Nr.	<a href="#">1494870000</a>	Kabelschuh, 70 mm <sup>2</sup>
GTIN (EAN)	4050118304503	
VPE	25 Stück	

### 70 mm<sup>2</sup>



**Die Verwendung von isolierten Verbindern sichert Anwendern eine langfristig gleichbleibende Qualität ihrer elektrischen Verbindungen.**

- Große Auswahl an isolierten und nicht isolierten Kabelschuhen und Verbindern
- Rohrkabelschuhe nach üblichen Marktstandards (Euroserie)
- Presskabelschuhe gemäß DIN 46235
- Quetschkabelschuhe gemäß DIN 46234
- Isolierte Ringkabelschuhe gemäß DIN 46237
- Isolierte Stiftkabelschuhe gemäß DIN 46231

### Allgemeine Bestelldaten

Typ	KRN-M6/-70	Ausführung
Best.-Nr.	<a href="#">1496640000</a>	Kabelschuh, 70 mm <sup>2</sup>
GTIN (EAN)	4050118305951	
VPE	25 Stück	



## ES EPG/HPG 60 WM 70

**Weidmüller Interface GmbH & Co. KG**  
Klingenbergstraße 26  
D-32758 Detmold  
Germany

[www.weidmueller.com](http://www.weidmueller.com)

## Zubehör

Typ	KRN-M10/-70	Ausführung
Best.-Nr.	<a href="#">1496670000</a>	Kabelschuh, 70 mm²
GTIN (EAN)	4050118305845	
VPE	25 Stück	
Typ	KRN-M14/-70	Ausführung
Best.-Nr.	<a href="#">1495770000</a>	Kabelschuh, 70 mm²
GTIN (EAN)	4050118305166	
VPE	25 Stück	
Typ	KRN-M8/-70	Ausführung
Best.-Nr.	<a href="#">1496650000</a>	Kabelschuh, 70 mm²
GTIN (EAN)	4050118305791	
VPE	25 Stück	
Typ	KRN-M16/-70	Ausführung
Best.-Nr.	<a href="#">1495580000</a>	Kabelschuh, 70 mm²
GTIN (EAN)	4050118305340	
VPE	25 Stück	
Typ	KRN-M12/-70	Ausführung
Best.-Nr.	<a href="#">1495570000</a>	Kabelschuh, 70 mm²
GTIN (EAN)	4050118304992	
VPE	25 Stück	
Typ	KRN-M20/-70	Ausführung
Best.-Nr.	<a href="#">1495590000</a>	Kabelschuh, 70 mm²
GTIN (EAN)	4050118305302	
VPE	25 Stück	

## 70 mm²



**Die Verwendung von isolierten Verbindern sichert Anwenden eine langfristig gleichbleibende Qualität ihrer elektrischen Verbindungen.**

- Große Auswahl an isolierten und nicht isolierten Kabelschuhen und Verbindern
- Rohrkabelschuhe nach üblichen Marktstandards (Euroserie)
- Presskabelschuhe gemäß DIN 46235
- Quetschkabelschuhe gemäß DIN 46234
- Isolierte Ringkabelschuhe gemäß DIN 46237
- Isolierte Stiftkabelschuhe gemäß DIN 46231

## Allgemeine Bestelldaten

Typ	VPLN/-70	Ausführung
Best.-Nr.	<a href="#">1492940000</a>	Kabelschuh, 70 mm², 70 mm²
GTIN (EAN)	4050118302738	
VPE	100 Stück	



## ES EPG/HPG 60 WM 70

**Weidmüller Interface GmbH & Co. KG**  
Klingenbergstraße 26  
D-32758 Detmold  
Germany

[www.weidmueller.com](http://www.weidmueller.com)

## Zubehör

### Werkzeuge



#### **Crimpwerkzeuge für Kabelschuhe, Verbinder und Aderendhülsen mit Wechseleinsätzen**

- extrem schnelles Arbeiten durch hydraulische Unterstützung
- großer Verarbeitungsbereich bis 300 mm<sup>2</sup>
- Schnellverschlusskopf um 270° drehbar
- automatische Druckbegrenzung und Überwachung mit Drucksensor
- elektronische Steuerung und Überwachung des Pressvorgangs
- Abspeichern aller Verpressungen und Fehlermeldungen auf internem Speicher
- Auslesung aller Zyklen und Fehlermeldungen über USB
- Li-Ionen Akku mit Ladezustandsanzeige: 18V, 1,5 Ah

#### **Allgemeine Bestelldaten**

Typ	EPG 60	Ausführung
Best.-Nr.	<a href="#">2453810000</a>	Presswerkzeuge, Werkzeuge, Crimpwerkzeug, 6mm <sup>2</sup> , 300mm <sup>2</sup> ,
GTIN (EAN)	4050118468434	Sechskantcrimp (Hexagon), WM-Crimp, Indent-Crimp, Trapezcrimp,
VPE	1 Stück	Ovalcrimp

### 70 mm<sup>2</sup>



#### **Die Verwendung von isolierten Verbindern sichert Anwendern eine langfristig gleichbleibende Qualität ihrer elektrischen Verbindungen.**

- Große Auswahl an isolierten und nicht isolierten Kabelschuhen und Verbindern
- Rohrkabelschuhe nach üblichen Marktstandards (Euroserie)
- Presskabelschuhe gemäß DIN 46235
- Quetschkabelschuhe gemäß DIN 46234
- Isolierte Ringkabelschuhe gemäß DIN 46237
- Isolierte Stiftkabelschuhe gemäß DIN 46231

#### **Allgemeine Bestelldaten**

Typ	VSTN/-70	Ausführung
Best.-Nr.	<a href="#">1494760000</a>	Kabelschuh, 70 mm <sup>2</sup> , 70 mm <sup>2</sup>
GTIN (EAN)	4050118304299	
VPE	50 Stück	