

ES EPG/HPG 60 WM 10

Weidmüller Interface GmbH & Co. KG

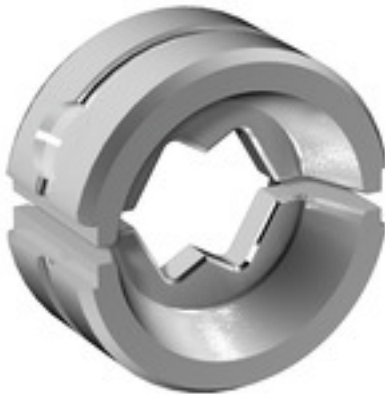
Klingenbergstraße 26

D-32758 Detmold

Germany

www.weidmueller.com

Abbildung ähnlich



Crimpwerkzeuge für Kabelschuhe, Verbinder und Aderendhülsen mit Wechseleinsätzen

- extrem schnelles Arbeiten durch hydraulische Unterstützung
- großer Verarbeitungsbereich bis 300 mm²
- Schnellverschlusskopf um 270° drehbar
- automatische Druckbegrenzung und Überwachung mit Drucksensor
- elektronische Steuerung und Überwachung des Pressvorgangs
- Abspeichern aller Verpressungen und Fehlermeldungen auf internem Speicher
- Auslesung aller Zyklen und Fehlermeldungen über USB
- Li-Ionen Akku mit Ladezustandsanzeige: 18V, 1,5 Ah

Allgemeine Bestelldaten

Ausführung	Einsatz Crimpwerkzeug, WM-Crimp
Best.-Nr.	2469540000
Typ	ES EPG/HPG 60 WM 10
GTIN (EAN)	4050118483819
VPE	1 Stück

ES EPG/HPG 60 WM 10

Weidmüller Interface GmbH & Co. KG
Klingenbergstraße 26
D-32758 Detmold
Germany

www.weidmueller.com

Technische Daten

Abmessungen und Gewichte

Tiefe	22 mm	Tiefe (inch)	0,866 inch
Höhe	42 mm	Höhe (inch)	1,654 inch
Breite	42 mm	Breite (inch)	1,654 inch
Nettogewicht	149 g		

Kontaktbeschreibung

Kontaktart	Kabelschuhe der Euro-Serie	Leiterquerschnitt max. AWG	8
------------	----------------------------	----------------------------	---

Crimpeinsätze

Crimpbreite	7 mm	Crimpbreite in mm	7
Crimpquerschnitt Kupfer	10		

Werkzeugdaten Crimpen

Crimpart/-profil	WM-Crimp		
Kabelschuhquerschnitt	nominal	10 mm ²	

Klassifikationen

ETIM 6.0	EC001282	ETIM 7.0	EC001282
ETIM 8.0	EC001282	ETIM 9.0	EC001282
ECLASS 9.0	21-04-90-90	ECLASS 9.1	21-01-90-90
ECLASS 10.0	21-04-90-90	ECLASS 11.0	21-04-90-90
ECLASS 12.0	21-04-90-90	ECLASS 13.0	21-04-90-90

Downloads

Kataloge	Catalogues in PDF-format
----------	--

ES EPG/HPG 60 WM 10

Weidmüller Interface GmbH & Co. KG
Klingenbergstraße 26
D-32758 Detmold
Germany

www.weidmueller.com

Zubehör

Werkzeuge



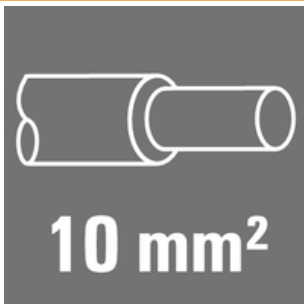
Crimpwerkzeuge für Kabelschuhe, Verbinder und Aderendhülsen mit Wechseleinsätzen

- extrem schnelles Arbeiten durch hydraulische Unterstützung
- großer Verarbeitungsbereich bis 400 mm²
- Schnellverschlusskopf um 360° drehbar
- automatische Druckbegrenzung und Überwachung mit Drucksensor
- Zusatzfunktionen für APG Serie:
- elektronische Steuerung und Überwachung des Pressvorgangs
- Abspeichern aller Verpressungen und Fehlermeldungen auf internem Speicher
- Auslesung aller Zyklen und Fehlermeldungen über USB

Allgemeine Bestelldaten

Typ	HPG 60	Ausführung
Best.-Nr.	2453820000	6mm ² , 300mm ² , Sechskantcrimp (Hexagon), WM-Crimp, Indent-
GTIN (EAN)	4050118468427	Crimp, Trapezcrimp, Ovalcrimp
VPE	1 Stück	

10 mm²



Die Verwendung von isolierten Verbindern sichert Anwendern eine langfristig gleichbleibende Qualität ihrer elektrischen Verbindungen.

- Große Auswahl an isolierten und nicht isolierten Kabelschuhen und Verbindern
- Rohrkabelschuhe nach üblichen Marktstandards (Euroserie)
- Presskabelschuhe gemäß DIN 46235
- Quetschkabelschuhe gemäß DIN 46234
- Isolierte Ringkabelschuhe gemäß DIN 46237
- Isolierte Stiftkabelschuhe gemäß DIN 46231

Allgemeine Bestelldaten

Typ	KWN-M5/-10 90	Ausführung
Best.-Nr.	1497020000	Kabelschuh, 10 mm ²
GTIN (EAN)	4050118306712	
VPE	100 Stück	
Typ	KWN-M6/-10 90	Ausführung
Best.-Nr.	1497030000	Kabelschuh, 10 mm ²
GTIN (EAN)	4050118306484	
VPE	100 Stück	
Typ	KWN-M8/-10 90	Ausführung
Best.-Nr.	1497040000	Kabelschuh, 10 mm ²
GTIN (EAN)	4050118306576	
VPE	100 Stück	
Typ	KWN-M12/-10 90	Ausführung
Best.-Nr.	1497070000	Kabelschuh, 10 mm ²
GTIN (EAN)	4050118306606	
VPE	100 Stück	

Erstellungs-Datum 27. April 2024 20:50:38 MESZ

ES EPG/HPG 60 WM 10

Weidmüller Interface GmbH & Co. KG
Klingenbergstraße 26
D-32758 Detmold
Germany

www.weidmueller.com

Zubehör

Typ	KWN-M10/-10 90	Ausführung
Best.-Nr.	1497050000	Kabelschuh, 10 mm ²
GTIN (EAN)	4050118306750	
VPE	100 Stück	

10 mm²



Die Verwendung von isolierten Verbindern sichert Anwendern eine langfristig gleichbleibende Qualität ihrer elektrischen Verbindungen.

- Große Auswahl an isolierten und nicht isolierten Kabelschuhen und Verbindern
- Rohrkabelschuhe nach üblichen Marktstandards (Euroserie)
- Presskabelschuhe gemäß DIN 46235
- Quetschkabelschuhe gemäß DIN 46234
- Isolierte Ringkabelschuhe gemäß DIN 46237
- Isolierte Stiftkabelschuhe gemäß DIN 46231

Allgemeine Bestelldaten

Typ	KQNG-M5/-10	Ausführung
Best.-Nr.	1492680000	Kabelschuh, 10 mm ² , 10 mm ²
GTIN (EAN)	4050118302479	
VPE	100 Stück	

Typ	KQNG-M6/-10	Ausführung
Best.-Nr.	1492690000	Kabelschuh, 10 mm ² , 10 mm ²
GTIN (EAN)	4050118302394	
VPE	100 Stück	

10 mm²



Die Verwendung von isolierten Verbindern sichert Anwendern eine langfristig gleichbleibende Qualität ihrer elektrischen Verbindungen.

- Große Auswahl an isolierten und nicht isolierten Kabelschuhen und Verbindern
- Rohrkabelschuhe nach üblichen Marktstandards (Euroserie)
- Presskabelschuhe gemäß DIN 46235
- Quetschkabelschuhe gemäß DIN 46234
- Isolierte Ringkabelschuhe gemäß DIN 46237
- Isolierte Stiftkabelschuhe gemäß DIN 46231

Allgemeine Bestelldaten

Typ	KQN-M10/-10	Ausführung
Best.-Nr.	1494050000	Kabelschuh, 10 mm ²
GTIN (EAN)	4050118303711	
VPE	100 Stück	

Typ	KQN-M12/-10	Ausführung
Best.-Nr.	1494060000	Kabelschuh, 10 mm ²
GTIN (EAN)	4050118304008	
VPE	100 Stück	

Erstellungs-Datum 27. April 2024 20:50:38 MESZ

ES EPG/HPG 60 WM 10

Weidmüller Interface GmbH & Co. KG
Klingenbergstraße 26
D-32758 Detmold
Germany

www.weidmueller.com

Zubehör

Typ	KQN-M8/-10	Ausführung
Best.-Nr.	1494040000	Kabelschuh, 10 mm ²
GTIN (EAN)	4050118303803	
VPE	100 Stück	
Typ	KQN-M5/-10	Ausführung
Best.-Nr.	1494020000	Kabelschuh, 10 mm ²
GTIN (EAN)	4050118303681	
VPE	100 Stück	
Typ	KQN-M6/-10	Ausführung
Best.-Nr.	1494030000	Kabelschuh, 10 mm ²
GTIN (EAN)	4050118303483	
VPE	100 Stück	
Typ	KQN-M4/-10	Ausführung
Best.-Nr.	1494010000	Kabelschuh, 10 mm ²
GTIN (EAN)	4050118303810	
VPE	100 Stück	

10 mm²



Die Verwendung von isolierten Verbindern sichert Anwenden eine langfristig gleichbleibende Qualität ihrer elektrischen Verbindungen.

- Große Auswahl an isolierten und nicht isolierten Kabelschuhen und Verbindern
- Rohrkabelschuhe nach üblichen Marktstandards (Euroserie)
- Presskabelschuhe gemäß DIN 46235
- Quetschkabelschuhe gemäß DIN 46234
- Isolierte Ringkabelschuhe gemäß DIN 46237
- Isolierte Stiftkabelschuhe gemäß DIN 46231

Allgemeine Bestelldaten

Typ	VSTN/10	Ausführung
Best.-Nr.	1493030000	Kabelschuh, 10 mm ² , 10 mm ²
GTIN (EAN)	4050118302776	
VPE	100 Stück	

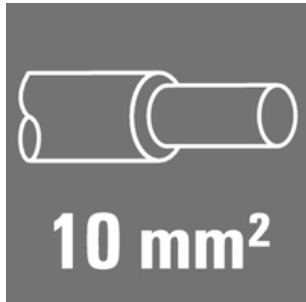
ES EPG/HPG 60 WM 10

Weidmüller Interface GmbH & Co. KG
Klingenbergstraße 26
D-32758 Detmold
Germany

www.weidmueller.com

Zubehör

10 mm²



Die Verwendung von isolierten Verbindern sichert Anwendern eine langfristig gleichbleibende Qualität ihrer elektrischen Verbindungen.

- Große Auswahl an isolierten und nicht isolierten Kabelschuhen und Verbindern
- Rohrkabelschuhe nach üblichen Marktstandards (Euroserie)
- Presskabelschuhe gemäß DIN 46235
- Quetschkabelschuhe gemäß DIN 46234
- Isolierte Ringkabelschuhe gemäß DIN 46237
- Isolierte Stiftkabelschuhe gemäß DIN 46231

Allgemeine Bestelldaten

Typ	VPLN/-10	Ausführung
Best.-Nr.	1492890000	Kabelschuh, 10 mm ² , 10 mm ²
GTIN (EAN)	4050118302561	
VPE	100 Stück	

10 mm²



Die Verwendung von isolierten Verbindern sichert Anwendern eine langfristig gleichbleibende Qualität ihrer elektrischen Verbindungen.

- Große Auswahl an isolierten und nicht isolierten Kabelschuhen und Verbindern
- Rohrkabelschuhe nach üblichen Marktstandards (Euroserie)
- Presskabelschuhe gemäß DIN 46235
- Quetschkabelschuhe gemäß DIN 46234
- Isolierte Ringkabelschuhe gemäß DIN 46237
- Isolierte Stiftkabelschuhe gemäß DIN 46231

Allgemeine Bestelldaten

Typ	KWN-M5/-10 45	Ausführung
Best.-Nr.	1496810000	Kabelschuh, 10 mm ²
GTIN (EAN)	4050118306309	
VPE	100 Stück	
Typ	KWN-M6/-10 45	Ausführung
Best.-Nr.	1496820000	Kabelschuh, 10 mm ²
GTIN (EAN)	4050118306286	
VPE	100 Stück	
Typ	KWN-M8/-10 45	Ausführung
Best.-Nr.	1496830000	Kabelschuh, 10 mm ²
GTIN (EAN)	4050118306330	
VPE	100 Stück	
Typ	KWN-M10/-10 45	Ausführung
Best.-Nr.	1496840000	Kabelschuh, 10 mm ²
GTIN (EAN)	4050118306361	
VPE	100 Stück	

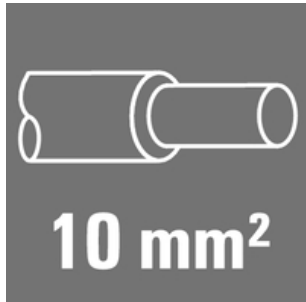
ES EPG/HPG 60 WM 10

Weidmüller Interface GmbH & Co. KG
Klingenbergstraße 26
D-32758 Detmold
Germany

www.weidmueller.com

Zubehör

10 mm²



Die Verwendung von isolierten Verbindern sichert Anwenden eine langfristig gleichbleibende Qualität ihrer elektrischen Verbindungen.

- Große Auswahl an isolierten und nicht isolierten Kabelschuhen und Verbindern
- Rohrkabelschuhe nach üblichen Marktstandards (Euroserie)
- Presskabelschuhe gemäß DIN 46235
- Quetschkabelschuhe gemäß DIN 46234
- Isolierte Ringkabelschuhe gemäß DIN 46237
- Isolierte Stiftkabelschuhe gemäß DIN 46231

Allgemeine Bestelldaten

Typ	VSTN/-10	Ausführung
Best.-Nr.	1497130000	Kabelschuh, 10 mm ² , 10 mm ²
GTIN (EAN)	4050118306491	
VPE	50 Stück	

10 mm²



Die Verwendung von isolierten Verbindern sichert Anwenden eine langfristig gleichbleibende Qualität ihrer elektrischen Verbindungen.

- Große Auswahl an isolierten und nicht isolierten Kabelschuhen und Verbindern
- Rohrkabelschuhe nach üblichen Marktstandards (Euroserie)
- Presskabelschuhe gemäß DIN 46235
- Quetschkabelschuhe gemäß DIN 46234
- Isolierte Ringkabelschuhe gemäß DIN 46237
- Isolierte Stiftkabelschuhe gemäß DIN 46231

Allgemeine Bestelldaten

Typ	KSN/-10	Ausführung
Best.-Nr.	1492780000	Kabelschuh, 10 mm ² , 10 mm ²
GTIN (EAN)	4050118302806	
VPE	100 Stück	

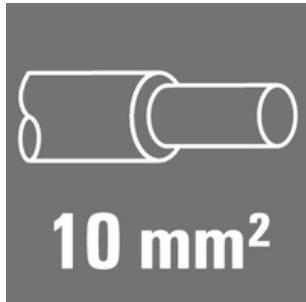
ES EPG/HPG 60 WM 10

Weidmüller Interface GmbH & Co. KG
Klingenbergstraße 26
D-32758 Detmold
Germany

www.weidmueller.com

Zubehör

10 mm²



Die Verwendung von isolierten Verbindern sichert Anwenden eine langfristig gleichbleibende Qualität ihrer elektrischen Verbindungen.

- Große Auswahl an isolierten und nicht isolierten Kabelschuhen und Verbindern
- Rohrkabelschuhe nach üblichen Marktstandards (Euroserie)
- Presskabelschuhe gemäß DIN 46235
- Quetschkabelschuhe gemäß DIN 46234
- Isolierte Ringkabelschuhe gemäß DIN 46237
- Isolierte Stiftkabelschuhe gemäß DIN 46231

Allgemeine Bestelldaten

Typ	KRN-M5/-10	Ausführung
Best.-Nr.	1496910000	Kabelschuh, 10 mm ²
GTIN (EAN)	4050118306378	
VPE	100 Stück	
Typ	KRN-M10/-10	Ausführung
Best.-Nr.	1496940000	Kabelschuh, 10 mm ²
GTIN (EAN)	4050118306521	
VPE	100 Stück	
Typ	KRN-M8/-10	Ausführung
Best.-Nr.	1496930000	Kabelschuh, 10 mm ²
GTIN (EAN)	4050118306552	
VPE	100 Stück	
Typ	KRN-M4/-10	Ausführung
Best.-Nr.	1496900000	Kabelschuh, 10 mm ²
GTIN (EAN)	4050118306293	
VPE	100 Stück	
Typ	KRN-M6/-10	Ausführung
Best.-Nr.	1496920000	Kabelschuh, 10 mm ²
GTIN (EAN)	4050118306439	
VPE	100 Stück	
Typ	KRN-M12/-10	Ausführung
Best.-Nr.	1496950000	Kabelschuh, 10 mm ²
GTIN (EAN)	4050118306453	
VPE	100 Stück	

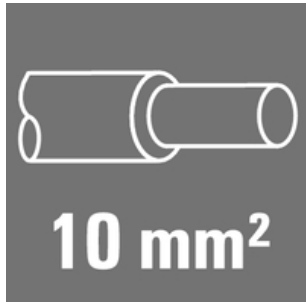
ES EPG/HPG 60 WM 10

Weidmüller Interface GmbH & Co. KG
Klingenbergstraße 26
D-32758 Detmold
Germany

www.weidmueller.com

Zubehör

10 mm²



Die Verwendung von isolierten Verbindern sichert Anwendern eine langfristig gleichbleibende Qualität ihrer elektrischen Verbindungen.

- Große Auswahl an isolierten und nicht isolierten Kabelschuhen und Verbindern
- Rohrkabelschuhe nach üblichen Marktstandards (Euroserie)
- Presskabelschuhe gemäß DIN 46235
- Quetschkabelschuhe gemäß DIN 46234
- Isolierte Ringkabelschuhe gemäß DIN 46237
- Isolierte Stiftkabelschuhe gemäß DIN 46231

Allgemeine Bestelldaten

Typ	KP-M5/-10	Ausführung
Best.-Nr.	1497870000	Kabelschuh, 10 mm ²
GTIN (EAN)	4050118307252	
VPE	100 Stück	
Typ	KP-M10/-10	Ausführung
Best.-Nr.	1497910000	Kabelschuh, 10 mm ²
GTIN (EAN)	4050118307276	
VPE	100 Stück	
Typ	KP-M6/-10	Ausführung
Best.-Nr.	1497880000	Kabelschuh, 10 mm ²
GTIN (EAN)	4050118307283	
VPE	100 Stück	
Typ	KP-M8/-10	Ausführung
Best.-Nr.	1497890000	Kabelschuh, 10 mm ²
GTIN (EAN)	4050118307573	
VPE	100 Stück	

ES EPG/HPG 60 WM 10

Weidmüller Interface GmbH & Co. KG
Klingenbergstraße 26
D-32758 Detmold
Germany

www.weidmueller.com

Zubehör

Werkzeuge



Crimpwerkzeuge für Kabelschuhe, Verbinder und Aderendhülsen mit Wechseleinsätzen

- extrem schnelles Arbeiten durch hydraulische Unterstützung
- großer Verarbeitungsbereich bis 300 mm²
- Schnellverschlusskopf um 270° drehbar
- automatische Druckbegrenzung und Überwachung mit Drucksensor
- elektronische Steuerung und Überwachung des Pressvorgangs
- Abspeichern aller Verpressungen und Fehlermeldungen auf internem Speicher
- Auslesung aller Zyklen und Fehlermeldungen über USB
- Li-Ionen Akku mit Ladezustandsanzeige: 18V, 1,5 Ah

Allgemeine Bestelldaten

Typ	EPG 60	Ausführung
Best.-Nr.	2453810000	Presswerkzeuge, Werkzeuge, Crimpwerkzeug, 6mm ² , 300mm ² ,
GTIN (EAN)	4050118468434	Sechskantcrimp (Hexagon), WM-Crimp, Indent-Crimp, Trapezcrimp,
VPE	1 Stück	Ovalcrimp

10 mm²



Die Verwendung von isolierten Verbindern sichert Anwendern eine langfristig gleichbleibende Qualität ihrer elektrischen Verbindungen.

- Große Auswahl an isolierten und nicht isolierten Kabelschuhen und Verbindern
- Rohrkabelschuhe nach üblichen Marktstandards (Euroserie)
- Presskabelschuhe gemäß DIN 46235
- Quetschkabelschuhe gemäß DIN 46234
- Isolierte Ringkabelschuhe gemäß DIN 46237
- Isolierte Stiftkabelschuhe gemäß DIN 46231

Allgemeine Bestelldaten

Typ	KWPN-M8/-10 90	Ausführung
Best.-Nr.	1497430000	Kabelschuh, 10 mm ²
GTIN (EAN)	4050118306927	
VPE	100 Stück	

Typ	KWPN-M6/-10 90	Ausführung
Best.-Nr.	1497420000	Kabelschuh, 10 mm ²
GTIN (EAN)	4050118307023	
VPE	100 Stück	

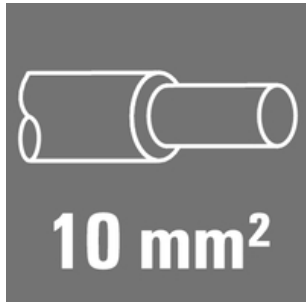
ES EPG/HPG 60 WM 10

Weidmüller Interface GmbH & Co. KG
Klingenbergstraße 26
D-32758 Detmold
Germany

www.weidmueller.com

Zubehör

10 mm²



Die Verwendung von isolierten Verbindern sichert Anwendern eine langfristig gleichbleibende Qualität ihrer elektrischen Verbindungen.

- Große Auswahl an isolierten und nicht isolierten Kabelschuhen und Verbindern
- Rohrkabelschuhe nach üblichen Marktstandards (Euroserie)
- Presskabelschuhe gemäß DIN 46235
- Quetschkabelschuhe gemäß DIN 46234
- Isolierte Ringkabelschuhe gemäß DIN 46237
- Isolierte Stiftkabelschuhe gemäß DIN 46231

Allgemeine Bestelldaten

Typ	VPN/-10	Ausführung
Best.-Nr.	1498620000	Kabelschuh, 10 mm ² , 10 mm ²
GTIN (EAN)	4050118308136	
VPE	100 Stück	