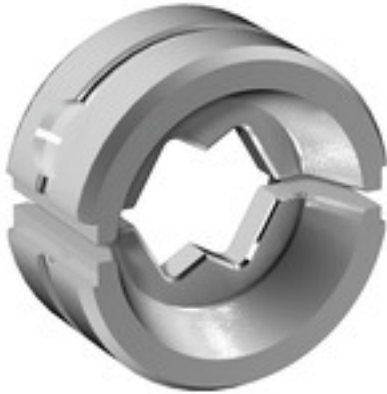


ES EPG/HPG 60 WM 6

Weidmüller Interface GmbH & Co. KG
Klingenbergstraße 26
D-32758 Detmold
Germany

www.weidmueller.com

Abbildung ähnlich



Crimpwerkzeuge für Kabelschuhe, Verbinder und Aderendhülsen mit Wechseleinsätzen

- extrem schnelles Arbeiten durch hydraulische Unterstützung
- großer Verarbeitungsbereich bis 300 mm²
- Schnellverschlusskopf um 270° drehbar
- automatische Druckbegrenzung und Überwachung mit Drucksensor
- elektronische Steuerung und Überwachung des Pressvorgangs
- Abspeichern aller Verpressungen und Fehlermeldungen auf internem Speicher
- Auslesung aller Zyklen und Fehlermeldungen über USB
- Li-Ionen Akku mit Ladezustandsanzeige: 18V, 1,5 Ah

Allgemeine Bestelldaten

| | |
|------------|---------------------------------|
| Ausführung | Einsatz Crimpwerkzeug, WM-Crimp |
| Best.-Nr. | 2469380000 |
| Typ | ES EPG/HPG 60 WM 6 |
| GTIN (EAN) | 4050118532937 |
| VPE | 1 Stück |

ES EPG/HPG 60 WM 6

Weidmüller Interface GmbH & Co. KG

Klingenbergstraße 26

D-32758 Detmold

Germany

www.weidmueller.com

Technische Daten

Abmessungen und Gewichte

| | | | |
|--------------|-------|---------------|------------|
| Tiefe | 22 mm | Tiefe (inch) | 0,866 inch |
| Höhe | 42 mm | Höhe (inch) | 1,654 inch |
| Breite | 42 mm | Breite (inch) | 1,654 inch |
| Nettogewicht | 150 g | | |

Kontaktbeschreibung

| | | | |
|------------|----------------------------|----------------------------|----|
| Kontaktart | Kabelschuhe der Euro-Serie | Leiterquerschnitt max. AWG | 10 |
|------------|----------------------------|----------------------------|----|

Crimpeinsätze

| | | | |
|-------------------------|------|-------------------|---|
| Crimpbreite | 7 mm | Crimpbreite in mm | 7 |
| Crimpquerschnitt Kupfer | 6 | | |

Werkzeugdaten Crimpen

| | | | |
|-----------------------|----------|-------------------|--|
| Crimpart/-profil | WM-Crimp | | |
| Kabelschuhquerschnitt | nominal | 6 mm ² | |

Klassifikationen

| | | | |
|-------------|-------------|-------------|-------------|
| ETIM 6.0 | EC001282 | ETIM 7.0 | EC001282 |
| ETIM 8.0 | EC001282 | ETIM 9.0 | EC001282 |
| ECLASS 9.0 | 21-04-90-90 | ECLASS 9.1 | 21-01-90-90 |
| ECLASS 10.0 | 21-04-90-90 | ECLASS 11.0 | 21-04-90-90 |
| ECLASS 12.0 | 21-04-90-90 | ECLASS 13.0 | 21-04-90-90 |

Downloads

| | |
|----------|--|
| Kataloge | Catalogues in PDF-format |
|----------|--|

ES EPG/HPG 60 WM 6

Weidmüller Interface GmbH & Co. KG
Klingenbergstraße 26
D-32758 Detmold
Germany

www.weidmueller.com

Zubehör

Werkzeuge



Crimpwerkzeuge für Kabelschuhe, Verbinder und Aderendhülsen mit Wechseleinsätzen

- extrem schnelles Arbeiten durch hydraulische Unterstützung
- großer Verarbeitungsbereich bis 400 mm²
- Schnellverschlusskopf um 360° drehbar
- automatische Druckbegrenzung und Überwachung mit Drucksensor
- Zusatzfunktionen für APG Serie:
- elektronische Steuerung und Überwachung des Pressvorgangs
- Abspeichern aller Verpressungen und Fehlermeldungen auf internem Speicher
- Auslesung aller Zyklen und Fehlermeldungen über USB

Allgemeine Bestelldaten

| | | |
|------------|----------------------------|---|
| Typ | HPG 60 | Ausführung |
| Best.-Nr. | 2453820000 | 6mm ² , 300mm ² , Sechskantcrimp (Hexagon), WM-Crimp, Indent- |
| GTIN (EAN) | 4050118468427 | Crimp, Trapezcrimp, Ovalcrimp |
| VPE | 1 Stück | |

6 mm²



Die Verwendung von isolierten Verbindern sichert Anwendern eine langfristig gleichbleibende Qualität ihrer elektrischen Verbindungen.

- Große Auswahl an isolierten und nicht isolierten Kabelschuhen und Verbindern
- Rohrkabelschuhe nach üblichen Marktstandards (Euroserie)
- Presskabelschuhe gemäß DIN 46235
- Quetschkabelschuhe gemäß DIN 46234
- Isolierte Ringkabelschuhe gemäß DIN 46237
- Isolierte Stiftkabelschuhe gemäß DIN 46231

Allgemeine Bestelldaten

| | | |
|------------|----------------------------|---|
| Typ | VSTN/-6 | Ausführung |
| Best.-Nr. | 1494720000 | Kabelschuh, 6 mm ² , 6 mm ² |
| GTIN (EAN) | 4050118304190 | |
| VPE | 100 Stück | |

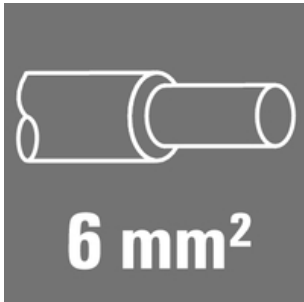
ES EPG/HPG 60 WM 6

Weidmüller Interface GmbH & Co. KG
Klingenbergstraße 26
D-32758 Detmold
Germany

www.weidmueller.com

Zubehör

6 mm²



Die Verwendung von isolierten Verbindern sichert Anwenden eine langfristig gleichbleibende Qualität ihrer elektrischen Verbindungen.

- Große Auswahl an isolierten und nicht isolierten Kabelschuhen und Verbindern
- Rohrkabelschuhe nach üblichen Marktstandards (Euroserie)
- Presskabelschuhe gemäß DIN 46235
- Quetschkabelschuhe gemäß DIN 46234
- Isolierte Ringkabelschuhe gemäß DIN 46237
- Isolierte Stiftkabelschuhe gemäß DIN 46231

Allgemeine Bestelldaten

| | | |
|------------|----------------------------|-------------------------------|
| Typ | KWN-M6/-6 90 | Ausführung |
| Best.-Nr. | 1496130000 | Kabelschuh, 6 mm ² |
| GTIN (EAN) | 4050118305982 | |
| VPE | 100 Stück | |
| Typ | KWN-M4/-6 90 | Ausführung |
| Best.-Nr. | 1497220000 | Kabelschuh, 6 mm ² |
| GTIN (EAN) | 4050118306477 | |
| VPE | 100 Stück | |
| Typ | KWN-M12/-6 90 | Ausführung |
| Best.-Nr. | 1496170000 | Kabelschuh, 6 mm ² |
| GTIN (EAN) | 4050118305869 | |
| VPE | 100 Stück | |
| Typ | KWN-M5/-6 90 | Ausführung |
| Best.-Nr. | 1496120000 | Kabelschuh, 6 mm ² |
| GTIN (EAN) | 4050118305753 | |
| VPE | 100 Stück | |
| Typ | KWN-M8/-6 90 | Ausführung |
| Best.-Nr. | 1496140000 | Kabelschuh, 6 mm ² |
| GTIN (EAN) | 4050118306248 | |
| VPE | 100 Stück | |
| Typ | KWN-M10/-6 90 | Ausführung |
| Best.-Nr. | 1496150000 | Kabelschuh, 6 mm ² |
| GTIN (EAN) | 4050118305579 | |
| VPE | 100 Stück | |

ES EPG/HPG 60 WM 6

Weidmüller Interface GmbH & Co. KG
Klingenbergstraße 26
D-32758 Detmold
Germany

www.weidmueller.com

Zubehör

Werkzeuge



Crimpwerkzeuge für Kabelschuhe, Verbinder und Aderendhülsen mit Wechseleinsätzen

- extrem schnelles Arbeiten durch hydraulische Unterstützung
- großer Verarbeitungsbereich bis 300 mm²
- Schnellverschlusskopf um 270° drehbar
- automatische Druckbegrenzung und Überwachung mit Drucksensor
- elektronische Steuerung und Überwachung des Pressvorgangs
- Abspeichern aller Verpressungen und Fehlermeldungen auf internem Speicher
- Auslesung aller Zyklen und Fehlermeldungen über USB
- Li-Ionen Akku mit Ladezustandsanzeige: 18V, 1,5 Ah

Allgemeine Bestelldaten

| | | |
|------------|----------------------------|---|
| Typ | EPG 60 | Ausführung |
| Best.-Nr. | 2453810000 | Presswerkzeuge, Werkzeuge, Crimpwerkzeug, 6mm ² , 300mm ² , |
| GTIN (EAN) | 4050118468434 | Sechskantcrimp (Hexagon), WM-Crimp, Indent-Crimp, Trapezcrimp, |
| VPE | 1 Stück | Ovalcrimp |

6 mm²



Die Verwendung von isolierten Verbindern sichert Anwendern eine langfristig gleichbleibende Qualität ihrer elektrischen Verbindungen.

- Große Auswahl an isolierten und nicht isolierten Kabelschuhen und Verbindern
- Rohrkabelschuhe nach üblichen Marktstandards (Euroserie)
- Presskabelschuhe gemäß DIN 46235
- Quetschkabelschuhe gemäß DIN 46234
- Isolierte Ringkabelschuhe gemäß DIN 46237
- Isolierte Stiftkabelschuhe gemäß DIN 46231

Allgemeine Bestelldaten

| | | |
|------------|----------------------------|-------------------------------|
| Typ | KRN-M10/-6 | Ausführung |
| Best.-Nr. | 1497200000 | Kabelschuh, 6 mm ² |
| GTIN (EAN) | 4050118306385 | |
| VPE | 100 Stück | |
| Typ | KRN-M12/-6 | Ausführung |
| Best.-Nr. | 1497210000 | Kabelschuh, 6 mm ² |
| GTIN (EAN) | 4050118306347 | |
| VPE | 100 Stück | |
| Typ | KRN-M5/-6 | Ausführung |
| Best.-Nr. | 1497170000 | Kabelschuh, 6 mm ² |
| GTIN (EAN) | 4050118306590 | |
| VPE | 100 Stück | |
| Typ | KRN-M4/-6 | Ausführung |
| Best.-Nr. | 1497150000 | Kabelschuh, 6 mm ² |
| GTIN (EAN) | 4050118306767 | |
| VPE | 100 Stück | |

Erstellungs-Datum 29. April 2024 05:30:16 MESZ

ES EPG/HPG 60 WM 6

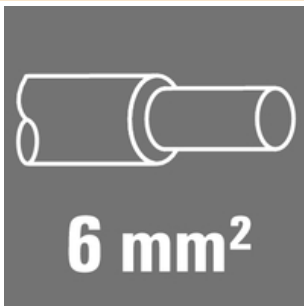
Weidmüller Interface GmbH & Co. KG
Klingenbergstraße 26
D-32758 Detmold
Germany

www.weidmueller.com

Zubehör

| | | |
|------------|----------------------------|-------------------------------|
| Typ | KRN-M6/-6 | Ausführung |
| Best.-Nr. | 1497180000 | Kabelschuh, 6 mm ² |
| GTIN (EAN) | 4050118306729 | |
| VPE | 100 Stück | |
| Typ | KRN-M8/-6 | Ausführung |
| Best.-Nr. | 1497190000 | Kabelschuh, 6 mm ² |
| GTIN (EAN) | 4050118306613 | |
| VPE | 100 Stück | |

6 mm²



Die Verwendung von isolierten Verbindern sichert Anwendern eine langfristig gleichbleibende Qualität ihrer elektrischen Verbindungen.

- Große Auswahl an isolierten und nicht isolierten Kabelschuhen und Verbindern
- Rohrkabelschuhe nach üblichen Marktstandards (Euroserie)
- Presskabelschuhe gemäß DIN 46235
- Quetschkabelschuhe gemäß DIN 46234
- Isolierte Ringkabelschuhe gemäß DIN 46237
- Isolierte Stiftkabelschuhe gemäß DIN 46231

Allgemeine Bestelldaten

| | | |
|------------|----------------------------|---|
| Typ | VPN/-6 | Ausführung |
| Best.-Nr. | 1498610000 | Kabelschuh, 6 mm ² , 6 mm ² |
| GTIN (EAN) | 4050118307931 | |
| VPE | 100 Stück | |

6 mm²



Die Verwendung von isolierten Verbindern sichert Anwendern eine langfristig gleichbleibende Qualität ihrer elektrischen Verbindungen.

- Große Auswahl an isolierten und nicht isolierten Kabelschuhen und Verbindern
- Rohrkabelschuhe nach üblichen Marktstandards (Euroserie)
- Presskabelschuhe gemäß DIN 46235
- Quetschkabelschuhe gemäß DIN 46234
- Isolierte Ringkabelschuhe gemäß DIN 46237
- Isolierte Stiftkabelschuhe gemäß DIN 46231

Allgemeine Bestelldaten

| | | |
|------------|----------------------------|-------------------------------|
| Typ | KP-M5/-6 | Ausführung |
| Best.-Nr. | 1497840000 | Kabelschuh, 6 mm ² |
| GTIN (EAN) | 4050118307405 | |
| VPE | 100 Stück | |
| Typ | KP-M6/-6 | Ausführung |
| Best.-Nr. | 1497850000 | Kabelschuh, 6 mm ² |
| GTIN (EAN) | 4050118307245 | |
| VPE | 100 Stück | |

Erstellungs-Datum 29. April 2024 05:30:16 MESZ

Katalogstand 20.04.2024 / Technische Änderungen vorbehalten

ES EPG/HPG 60 WM 6

Weidmüller Interface GmbH & Co. KG

Klingenbergstraße 26

D-32758 Detmold

Germany

www.weidmueller.com

Zubehör

| | | |
|------------|----------------------------|-------------------------------|
| Typ | KP-M8/-6 | Ausführung |
| Best.-Nr. | 1497860000 | Kabelschuh, 6 mm ² |
| GTIN (EAN) | 4050118307238 | |
| VPE | 100 Stück | |