

PRO TOP2 240W 48V 5A UW

Weidmüller Interface GmbH & Co. KG

Klingenbergstraße 26

D-32758 Detmold

Germany

www.weidmueller.com



Procesy produkcji muszą być coraz wydajniejsze. Oprócz wydajności, energooszczędność i zrównoważony rozwój odgrywają coraz większą rolę w branży zorientowanej na przyszłość. Zasilacze PROtop łączą doskonałą wydajność z zachwycającym podejściem do zrównoważonego rozwoju, co ma pozytywny wpływ na produktywność całego zakładu produkcyjnego.

PROtop oferuje szereg zalet, które zapewniają prawdziwą przewagę konkurencyjną. Obejmują one stałe obniżenie kosztów energii dzięki wysokim poziomom sprawności, jak również wzrost dostępności zakładów ze względu na długi okres eksploatacji i wysokie wartości MTBF. Ponadto zasilacze zapewniają wysoką gęstość funkcjonalną ze względu na konstrukcję zapewniającą niezwykłą oszczędność miejsca.

Produkty z serii PROtop mogą osiągnąć znaczne oszczędności w porównaniu do konwencjonalnych zasilaczy. Zwiększona sprawność pozwala zaoszczędzić średnio 50 kWh dziennie w średniej wielkości instalacji produkcyjnej z ok. 100 zasilaczami PROtop pracującymi w obsłudze trzymianowej. Oznacza to oszczędność na poziomie 15 000 kWh rocznie oraz poprawę zakładu w zakresie emisji dwutlenku węgla. Okres eksploatacji, który jest dwa razy dłuższy od standardowych zasilaczy, również w sposób zrównoważony zmniejsza koszty związane z ponownym zakupem i wymianą.

Ogólne dane zamówieniowe

| | |
|------------|---|
| Wykonanie | Zasilanie prądowe, zasilacz impulsowy, 48 V |
| Nr zam. | 2467270000 |
| Typ | PRO TOP2 240W 48V 5A UW |
| GTIN (EAN) | 4050118482171 |
| Ilość | 1 Szt. |

PRO TOP2 240W 48V 5A UW

Weidmüller Interface GmbH & Co. KG

Klingenbergstraße 26

D-32758 Detmold

Germany

www.weidmueller.com

Dane techniczne

Wymiary i ciężary

| | | | |
|------------|--------|------------------|------------|
| Głębokość | 125 mm | Głębokość (cale) | 4,921 inch |
| Wysokość | 130 mm | Wysokość (cale) | 5,118 inch |
| Szerokość | 50 mm | Szerokość (cale) | 1,969 inch |
| Masa netto | 892 g | | |

Temperatury

| | | | |
|------------------------------------|-------------------------|----------------------------|----------------|
| Temperatura magazynowania | -40 °C...85 °C | Temperatura eksploatacyjna | -25 °C...75 °C |
| Wilgotność przy temperaturze pracy | 5...95 % bez obroszenia | | |

Wejście

| | | |
|---|--------------------------------------|-------|
| Bezpiecznik wejściowy (wewnętrzny) | Tak | |
| Ochrona przeciwprzepięciowa wejście | warystor | |
| Pobór mocy w zależności od napięcia wejściowego | Rodzaj napięcia | AC |
| | Napięcie wejściowe | 85 V |
| | Pobór prądu | 3,6 A |
| Początkowy prąd rozruchowy | Maks. 10 A | |
| Technika przyłączeniowa | PUSH IN | |
| Współczynnik mocy | Typowy współczynnik mocy | 0,75 |
| | Napięcie wejściowe | 400 V |
| | Temperatura otoczenia | 25 °C |
| | Moc wyjściowa | 120 W |
| Zakres częstotliwości AC | 45...65 Hz | |
| Zakres napięcia wejściowego DC | 90...800 V DC | |
| Zakres napięć zasilania AC | 85...550 V AC | |
| Zalecane zabezpieczenie wstępne | 5 A, DI / 6 A, Char. B / 6 A, Char C | |
| Znamionowe napięcie wejściowe | 100 - 500 V AC / 120 - 500 V DC | |
| Znamionowy pobór mocy | 262,3 VA | |

Wyjście

| | | |
|--|--|-------|
| DCL - rezerwa obciążenia szczytowego | Mnożnik prądu nominalnego | 600 % |
| | Czas trwania Boost | 15 ms |
| Maksymalny czas mostkowania bezpieczników | Maksymalny czas mostkowania bezpieczników, 20 ms min | |
| | Napięcie wejściowe, typ | AC |
| | Napięcie wejściowe | 110 V |
| | Prąd wyjściowy | 5 A |
| | Napięcie wyjściowe | 48 V |
| Moc wyjściowa | 240 W | |
| Możliwość łączenia równoległego | tak, maks. 10 | |
| Napięcie wyjściowe, max. | 56 V | |
| Napięcie wyjściowe, min. | 45 V | |
| Napięcie wyjściowe, uwaga | regulacja z potencjometrem lub modułem komunikacji | |
| Ochrona przed napięciem zwrotnym | Tak | |
| Technika przyłączeniowa | PUSH IN z aktuatorem | |
| Tętnienia resztkowe, wartości szczytowe | < 100 mVss @ U _{Nenn} , Full Load włączenia | |
| Znamionowe napięcie wyjściowe | 48 V DC ± 1 % | |
| Znamionowe natężenie prądu na wyjściu przy U _{znam} . | 5 A @ 60 °C | |
| czas narastania | ≤ 100 ms | |

PRO TOP2 240W 48V 5A UW

Weidmüller Interface GmbH & Co. KG

Klingenbergstraße 26

D-32758 Detmold

Germany

www.weidmueller.com

Dane techniczne

Informacje ogólne

| | | | |
|-----------------------------|---------------------|------------------------------------|---------------------------|
| Derating | > 60°C (2.5% / 1°C) | Kategoria przepięciowa | II, III |
| Moc tracona, bieg jałowy | 5 W | Moc tracona, obciążenie znamionowe | 20,4 W |
| Powłoka zachowująca kształt | Nie | Prąd upłyńnościowy doziemny, maks. | 3,5 mA |
| Rozruch | ≥ -40 °C | Sprawność | 94% |
| Stopień ochrony | IP20 | Wersja obudowy | metal, odporna na korozję |

PA52_4 EMV / udar / wibracja

| | | |
|--|---|---|
| Badanie odporności na zakłócenia we- dług | EN 55032:2015, EN 61000-3-2:2019, EN 61000-6-3:2007/ A1:2011, EN 61000-6-4:2007/ A1:2011, EN 61000-3-3:2013+A1:2019, EN 55035:2017, EN 61000-6-1:2019, EN 61000-6-2:2019, IEC 61000-4-2:2008, IEC 61000-4-3:2006+A1:2007+A2:2010, IEC 61000-4-4:2012, IEC 61000-4-5:2014, IEC 61000-4-6:2013, IEC 61000-4-8:2009, IEC 61000-4-11:2004 | Emisja zakłóceń zgodnie z wymaganiami EN 55032 |
| Odporność na wibracje IEC 60068-2-6 | 2.3 g (na szynie DIN), 4 g (montaż bezpośredni) | Klasa B Wytrzymałość udarowa IEC 60068-2-27 30 g we wszystkich kierun- kach |

Koordynacja izolacji

| | | | |
|--|--------------------|--|--------|
| Izolacja wyjście napięciowe / uziemienie | 3,2 kV | Izolacja wyjście napięciowe / uziemienie | 0,5 kV |
| Kategoria przepięciowa | II, III | Napięcie izolacji wejście / wyjście | 3,5 kV |
| Stopień ochrony | I, z przyłączem PE | Stopień zanieczyszczenia | 2 |

Bezpieczeństwo elektryczne (stosowane normy)

| | | | |
|--|--|--|-------------------|
| Bezpieczna separacja / ochrona przed porażeniem prądem elektrycznym | VDE0100-410 / wg DIN57100-410 | Elektryczne wyposażenie maszyn | Acc. to EN60335-1 |
| Napięcie bezpieczne | SELV, zgodnie z normą IEC 60950-1, PELV zgodnie z EN 60204-1 | Ochrona przed niebezpiecznymi prądami upływowymi | Wg VDE0106-101 |
| Transformatory ochronne do zasilaczy impulsowych | Zgodnie z EN 61558-2-17 | Wyposażenie w elektroniczne środki eks- ploatacyjne | Acc. to EN50178 |

PRO TOP2 240W 48V 5A UW

Weidmüller Interface GmbH & Co. KG

Klingenbergstraße 26

D-32758 Detmold

Germany

www.weidmueller.com

Dane techniczne

Dane podłączeniowe (wyjście)

| | | | |
|---|---------------------|---|----------------------|
| Liczba zacisków | 3 dla L/N/PE | Przekrój przyłącza przewodu, AWG/kcmil, max. | 12 |
| Przekrój przyłącza przewodu, AWG/kcmil, min. | 26 | Przekrój przyłącza przewodu, elastyczny, max. | 2,5 mm ² |
| Przekrój przyłącza przewodu, elastyczny, min. | 0,5 mm ² | Przekrój przyłącza przewodu, sztywny, max. | 2,5 mm ² |
| Przekrój przyłącza przewodu, sztywny, min. | 0,5 mm ² | Technika przyłączeniowa | PUSH IN |
| Liczba zacisków | 4 (++) / (-) | Przekrój przyłącza przewodu, AWG/kcmil, max. | 12 |
| Przekrój przyłącza przewodu, AWG/kcmil, min. | 20 | Przekrój przyłącza przewodu, elastyczny, max. | 2,5 mm ² |
| Przekrój przyłącza przewodu, elastyczny, min. | 0,2 mm ² | Przekrój przyłącza przewodu, sztywny, max. | 2,5 mm ² |
| Przekrój przyłącza przewodu, sztywny, min. | 0,2 mm ² | Technika przyłączeniowa | PUSH IN z aktuatorem |

Dane przyłącza (sygnał)

| | | | |
|--|---------------------|---|---------------------|
| Przekrój przyłącza przewodu elastycznego (sygnał), maks. | 1,5 mm ² | Przekrój przyłącza przewodu elastycznego (sygnał), min. | 0,2 mm ² |
| Przekrój przyłącza przewodu, AWG/kcmil, max. | 16 | Przekrój przyłącza przewodu, AWG/kcmil, min. | 28 |
| Przekrój przyłącza przewodu, sztywny, max. | 1,5 mm ² | Przekrój przyłącza przewodu, sztywny, min. | 0,2 mm ² |
| Technika przyłączeniowa | złącze śrubowe | | |

Sygnałowy

| | | | |
|----------------------------|--|---------------------------------------|---------------------------------------|
| Czerwona/zielona dioda LED | Zielona: praca (bez awarii), Miga na zielono: ostrzeżenie >90%, Miga na zielono/czerwono: wyjście wyłączone (tryb wyłączenia), Błyska na czerwono: przeciążenie/błąd | status przekaźnika (maks. obciążenie) | napięcie wyjściowe OK (30 V DC / 1 A) |
| styk bezpotencjałowy | Tak | | |

Aprobaty

| | | | |
|----------------|-----|----------------------|----------|
| Instytut (CSA) | CSA | Nr certyfikatu (CSA) | 80043367 |
|----------------|-----|----------------------|----------|

Klasyfikacje

| | | | |
|-------------|-------------|-------------|-------------|
| ETIM 6.0 | EC002540 | ETIM 7.0 | EC002540 |
| ETIM 8.0 | EC002540 | ETIM 9.0 | EC002540 |
| ECLASS 9.0 | 27-04-07-01 | ECLASS 9.1 | 27-04-07-01 |
| ECLASS 10.0 | 27-04-07-01 | ECLASS 11.0 | 27-04-07-01 |
| ECLASS 12.0 | 27-04-07-01 | ECLASS 13.0 | 27-04-90-02 |

Zgodność produktu z wymogami środowiska naturalnego

| | |
|------------|--------------------------------------|
| REACH SVHC | Lead 7439-92-1 |
| SCIP | 6d8cdf22-8230-4af8-86c8-3558c716666d |

PRO TOP2 240W 48V 5A UW

Weidmüller Interface GmbH & Co. KG

Klingenbergstraße 26

D-32758 Detmold

Germany

www.weidmueller.com

Dane techniczne

Dopuszczenia

Dopuszczenia



CSAEX

Type
Approved

ROHS

Zgodny

Pobieranie

Dopuszczenie/Certyfikat/Deklaracja
zgodności[DNV Certificate.pdf](#)
[CSA 61010-1 Certificate.pdf](#)
[C1D2 Certificate.pdf](#)
[Declaration of Conformity](#)
[UK Conformity Assessed](#)

Dane projektowe

[CAD data – STEP](#)

Dokumentacja użytkownika

[Instruction sheets](#)

Katalogi

[Catalogues in PDF-format](#)

Broszury

[Produkt Information PROTOP DE](#)
[Produkt Information PROTOP EN](#)

PRO TOP2 240W 48V 5A UW

Weidmüller Interface GmbH & Co. KG

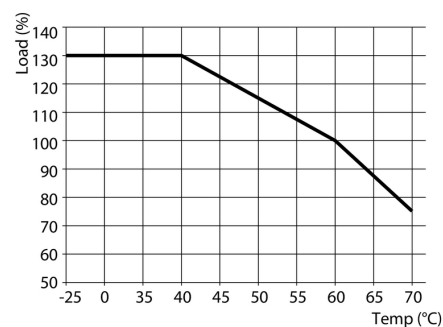
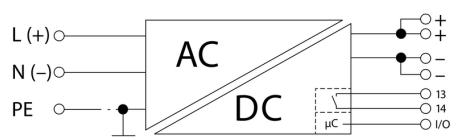
Klingenbergstraße 26

D-32758 Detmold

Germany

www.weidmueller.com

Rysunki



PRO TOP2 240W 48V 5A UW

Weidmüller Interface GmbH & Co. KG

Klingenbergstraße 26

D-32758 Detmold

Germany

www.weidmueller.com

Akcesoria

BLF 5.00HC/180F SN



Niezawodność miliony razy sprawdzonego poprzednika oraz innowacyjne detale:

BLF 5.00HC, wersja PUSH IN wtyków żeńskich BLZ 5.00HC, jest wyposażona w nowy system podłączania oraz ma bardziej kompaktową konstrukcję. Innowacyjne złącze sprężynowe PUSH IN firmy Weidmüller to łatwe w użyciu, niewymagające narzędzi, przyszłościowe przyłącze przewodu. HC = High Current (przystosowane do prądów o dużych natężeniach).

Pod względem uniwersalności wtyk BLF 5.00HC w niczym nie ustępuje poprzednim wersjom:

- 3 sprawdzone kierunki odejścia przewodu zapewniają równie dużą swobodę projektowania konstrukcji dostosowanych do specyficznych potrzeb
- 4 warianty kołnierza oraz opatentowany rygiel umożliwiają tworzenie koncepcji ryglowania dostosowanych do wymagań użytkownika

Ogólne dane zamówieniowe

| Typ | BLF 5.00HC/04/180F SN B ... | Wykonanie | parametry produktu | opakowanie |
|------------|-----------------------------|---|---|------------|
| Nr zam. | 2568270000 | Złącze wtykowe do druku, wtyk żeński, 5.00 mm, Liczba biegunów: | IEC: 400 V / 23 A / 0.2 - 2.5 mm ² | skrzynia |
| GTIN (EAN) | 4050118578805 | 4, 180°, PUSH IN z akuatorem, Zakres zaciskania, maks. : 3.31 mm ² | UL: 300 V / 18.5 A / AWG 26 - AWG | |
| Ilość | 72 Szt. | skrzynia | 12 | |

Wkręta z końcówką płaską



Wkręt z izolacją VDE do pracy przy częściach będących pod napięciem do AC 1000 V i DC 1500 V, DIN EN 60900, IEC 900. Test bezpieczeństwa GS, kontrola indywidualna. Końcówka z wysokostopowej stali chrom-wanad-molibden, hartowana wskrośnie, oksydowana.

Ogólne dane zamówieniowe

| Typ | SDIS SLIM 0.6X3.5X100 | Wykonanie |
|------------|----------------------------|--|
| Nr zam. | 2749610000 | Narzędzie montażowe, Szerokość końcówki (B): 3.5 mm, Długość |
| GTIN (EAN) | 4050118896350 | końcówki: 100 mm, Grubość końcówki (A): 0.6 mm |
| Ilość | 1 Szt. | |

PRO TOP2 240W 48V 5A UW

Weidmüller Interface GmbH & Co. KG

Klingenbergstraße 26

D-32758 Detmold

Germany

www.weidmueller.com

Akcesoria

BLF 7.62HP/180F



Listwa żeńska 180° z technologią PUSH-IN do wykonywania połączeń przewodami 2,5 mm² w rastrze 7,62.

Spełnia wymagania UL1059 600 V klasy C i IEC 61800-5-1.

Warianty: bez kołnierza, z kołnierzem zewnętrznym, z dźwignią zwalniającą zatrzask.

Ogólne dane zamówieniowe

| Typ | BLF 7.62HP/03/180F SN B ... | Wykonanie | parametry produktu | opakowanie |
|------------|-----------------------------|--|--|------------|
| Nr zam. | 1043920000 | Złącze wtykowe do druku, wtyk żeński, 7.62 mm, Liczba biegunów: | IEC: 1000 V / 29 A / 0.5 - 2.5 mm ² | skrzynia |
| GTIN (EAN) | 4032248775460 | 3, 180°, PUSH IN z akuatorem, Zakres zaciskania, maks. : 2.5 mm ² , | UL: 600 V / 20 A / AWG 20 - AWG 12 | |
| Ilość | 54 Szt. | skrzynia | | |

Seria W

Aby zagwarantować trwale bezpieczne osadzenie w szynie nośnej i zapobiec wypadnięciu, Weidmüller wprowadził do programu końcówki kątowe. Dostępne są wersje ze śrubą i bezśrubowe. Na trzymaczach można umieszczać oznaczniki, również dla oznaczeń grupowych. Istnieje też możliwość mocowania wtyczek kontrolnych.

Ogólne dane zamówieniowe

| | | |
|------------|----------------------------|--|
| Typ | WEW 35/2 V0 GF SW | Wykonanie |
| Nr zam. | 1479000000 | Wspornik końcowy, Wemid, czarny, Szyna: TS 35, przykręcany |
| GTIN (EAN) | 4050118286779 | |
| Ilość | 50 Szt. | |
| Typ | WEW 35/1 V0 GF SW | Wykonanie |
| Nr zam. | 1478990000 | Wspornik końcowy, Wemid, czarny, Szyna: TS 35, przykręcany |
| GTIN (EAN) | 4050118286892 | |
| Ilość | 50 Szt. | |

PRO TOP2 240W 48V 5A UW**Weidmüller Interface GmbH & Co. KG**

Klingenbergstraße 26

D-32758 Detmold

Germany

www.weidmueller.com**Akcesoria****Montaż**

Akcesorium montażowe do zasilaczy Weidmüller.

Ogólne dane zamówieniowe

| | | |
|------------|----------------------------|--|
| Typ | PRO TOP BRACKETS | Wykonanie |
| Nr zam. | 2575900000 | Stopa montażowa |
| GTIN (EAN) | 4050118683059 | |
| Ilość | 1 Szt. | |
| Typ | MTA 30 MF | Wykonanie |
| Nr zam. | 1251320000 | Obudowa elektroniczna, adapter montażowy |
| GTIN (EAN) | 4050118042702 | |
| Ilość | 20 Szt. | |
| Typ | CP A WALLADAPTER 30 MM | |
| Nr zam. | 1461870000 | |
| GTIN (EAN) | 4050118268225 | |
| Ilość | 1 Szt. | |

PRO TOP2 240W 48V 5A UW

Weidmüller Interface GmbH & Co. KG

Klingenbergstraße 26

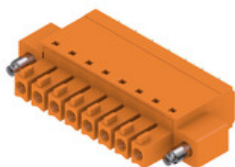
D-32758 Detmold

Germany

www.weidmueller.com

Akcesoria

BCF 3.81/180F



PUSH IN - Innowacyjna technologia złączy marki Weidmüller ułatwia przyłączanie przewodów. Korzyści z punktu widzenia użytkownika oraz zastosowania:

- Duża gęstość upakowania dzięki bardzo małej wysokości elementów. Wystarczy włożyć przygotowany przewód - gotowe
 - Duża gęstość upakowania elementów przy zastosowaniu dwurzędowego złącza wtykowego SCDN / SCDN-THR
 - Łatwiejszy montaż dzięki wbudowanym przyciskom do otwierania jednostki mocującej
 - Intuicyjna obsługa dzięki jednoznacznej różnicy między wejściami przewodów, a miejscami działania
 - beznarzędziowe blokowanie oraz zwalnianie przy zastosowaniu dźwigni zwalniającej zatrzask opatentowanej (LR) przez firmę Weidmüller
- Złącza wtykowe Weidmüller, raster 3,81 mm (0,15 cala), są kompatybilne z układem typowych złączy wtykowych, mogą być kodowane oraz mają miejsce do zadrutowania.

Ogólne dane zamówieniowe

| Typ | BCF 3.81/03/180F SN BK ... | Wykonanie | parametry produktu | opakowanie |
|------------|----------------------------|--|--|------------|
| Nr zam. | 1971570000 | Złącze wtykowe do druku, wtyk żeński, 3.81 mm, Liczba biegunów: | IEC: 320 V / 17.5 A / 0.14 - 1.5 mm ² | skrzynia |
| GTIN (EAN) | 4032248680504 | 3, 180°, PUSH IN z akuatorem, Zakres zaciskania, maks. : 1.5 mm ² , | UL: 300 V / 10 A / AWG 26 - AWG 16 | |
| Ilość | 50 Szt. | skrzynia | | |

Moduły komunikacyjne



Wtykowe moduły komunikacyjne Weidmüller zapewniają możliwość wymiany odpowiednich danych pomiędzy poszczególnymi komponentami i chmurą. Stanowi to podstawę ukierunkowanej optymalizacji procesu z wykorzystaniem monitoringu stanu i zdalnej kontroli – są to czynniki, które odgrywają decydującą rolę w zwiększaniu sprawności, jakości, stabilności i dostępności procesu. Moduły komunikacji są zaprojektowane zgodnie z klasą ochrony IP20, zapewniają obsługę beznarzędziową i mogą być elastycznie przystosowane do różnych konfigurowalnych protokołów komunikacji.

Ogólne dane zamówieniowe

| Typ | PRO COM DISPLAY 7S | Wykonanie |
|------------|----------------------------|-------------------|
| Nr zam. | 2466960000 | Moduł komunikacji |
| GTIN (EAN) | 4050118481808 | |
| Ilość | 1 Szt. | |
| Typ | PRO COM IO-LINK | Wykonanie |
| Nr zam. | 2587360000 | Moduł komunikacji |
| GTIN (EAN) | 4050118599152 | |
| Ilość | 1 Szt. | |

PRO TOP2 240W 48V 5A UW**Weidmüller Interface GmbH & Co. KG**

Klingenbergstraße 26

D-32758 Detmold

Germany

www.weidmueller.com**Akcesoria**

| | | |
|------------|----------------------------|-------------------|
| Typ | PRO COM CAN OPEN | Wykonanie |
| Nr zam. | 2467320000 | Moduł komunikacji |
| GTIN (EAN) | 4050118482225 | |
| Ilość | 1 Szt. | |
| Typ | PRO COM CAN OPEN EX | Wykonanie |
| Nr zam. | 2467340000 | Moduł komunikacji |
| GTIN (EAN) | 4050118481822 | |
| Ilość | 1 Szt. | |