

PRO TOP2 240W 24V 10A UW**Weidmüller Interface GmbH & Co. KG**

Klingenbergstraße 26

D-32758 Detmold

Germany

www.weidmueller.com

Produktionsprocesser måste hela tiden effektiviseras. Förutom prestanda spelar energieffektivitet och hållbarhet också en allt viktigare roll i den framtidsinriktade industrin. PROtop-nätdelar kombinerar enastående prestanda-data med exemplarisk hållbarhet, vilket har en positiv inverkan på produktiviteten i hela produktionsanläggningen.

PROtop har ett antal fördelar som ger dig en riktig konkurrensfördel. Det handlar bland annat om att varaktigt minska energikostnaderna tack vare stor verkningsgrad och att öka anläggningarnas tillgänglighet tack vare lång livslängd och höga MTB-värden. Dessutom finns det en hög funktionell densitet tack vare de extremt utrymmesbesparande byggformerna.

PROtop kan uppnå stora besparingar jämfört med konventionella nätaggregat. Dess ökade verkningsgrad sparar i genomsnitt 50 kWh per dygn i ett medelstort produktionsanläggning med ca 100 PROtop-nätdelar som arbetar i treskiftsdrift. Det blir över 15 000 kWh per år och dessutom förbättras anläggningens koldioxidavtryck. Livslängden, som är dubbelt så stor som hos standardnätdelar, minskar också kostnaderna för återköp och byte på ett hållbart sätt.

Allmänna beställningsdata

Artikelbeteckning	Strömförsörjning, switchat nätaggregat, 24 V
Art.nr.	2467250000
Typ	PRO TOP2 240W 24V 10A UW
GTIN (EAN)	4050118482157
Förp.	1 Stück

PRO TOP2 240W 24V 10A UW

Weidmüller Interface GmbH & Co. KG

Klingenbergstraße 26

D-32758 Detmold

Germany

www.weidmueller.com

Tekniska data

Mått och vikter

Djup	125 mm	Byggdjup (tum)	4,921 inch
Höjd	130 mm	Bygghöjd (tum)	5,118 inch
Bredd	50 mm	Byggbredd (tum)	1,969 inch
Nettovikt	1 050 g		

Temperaturer

Lagertemperatur	-40 °C...85 °C	Drifttemperatur	-25 °C...75 °C
Fuktighet vid driftstemperatur	5...95 % (ingen daggbildning)		

Ingång

Anslutningsteknik	PUSH IN		
Effektfaktor	Effektfaktor typisk	0,75	
	Ingångsspänning	400 V	
	Omgivningstemperatur	25 °C	
	Uteffekt	120 W	
Frekvensområde AC	45...65 Hz		
Ingångssäkring (intern)	Ja		
Ingångsspänningsområde AC	85...550 V AC		
Ingångsspänningsområde DC	90...800 V DC		
Inkopplingsströmmen	max. 10 A		
Märkingångsspänning	100–500 V AC/120–500 V DC		
Nominell strömförbrukning	262,3 VA		
Rekommenderad försäkring	5 A, DI / 6 A, Char. B / 6 A, Char C		
Strömförbrukning i relation till ingångsspänningen	Spänningstyp	AC	
	Ingångsspänning	85 V	
	Ingångsström	3,6 A	
Överspänningsskydd ingång	Varistor		

Utgång

Anslutningsteknik	PUSH IN med manöverknapp		
DCL - reserv för belastningstoppar	Boostvaraktighet	15 ms	
	Multipel av märkströmmen	600 %	
Märkutgångsspänning	24 V DC \pm 1 %		
Nominell utgående temperatur för U _{nom}	10 A @ 60 °C		
Parallellkopplingsbarhet	ja, max. 10		
Restbrum, brytande toppar	< 50 mVss @ U _{Nenn} , Full Load		
Skydd mot bakspänning	Ja		
Stigningstid	≤ 100 ms		
Uteffekt	240 W		
Utgångsspänning, kommentar	inställbart med potentiometer eller modul för kommunikation		
Utgångsspänning, min.	22,5 V		
Utgångsspänning, max.	28,8 V		
Överlappstid vid nätbortfall	Överlappstid vid nätbortfall, min.	20 ms	
	Typ av ingångsspänning	AC	
	Ingångsspänning	110 V	
	Utgångsström	10 A	
	Utgångsspänning	24 V	

PRO TOP2 240W 24V 10A UW

Weidmüller Interface GmbH & Co. KG

Klingenbergstraße 26

D-32758 Detmold

Germany

www.weidmueller.com

Tekniska data

Allmänna uppgifter

Derating	> 60 °C (2,5 %/1 °C)	Förlusteffekt, märklast	18,1 W
Förlusteffekt, tomgång	5 W	Idrifttagande	≥ -40 °C
Jordavledningsström, max.	3,5 mA	Kapslingsutförande	Metall, korrosionsbeständig
Skyddsklass	IP20	Verkningsgrad	91.5%
Överensstämmande beläggning	Nej	Överspänningskategori	II, III

EMC / stöt / vibration

Bullervärde enligt EN55032	Interferenstålighetstest enligt	EN 55032:2015, EN 61000-3-2:2019, EN 61000-6-3:2007/A1:2011, EN 61000-6-4:2007/A1:2011, EN 61000-3-3:2013+A1:2019, EN 55035:2017, EN 61000-6-1:2019, EN 61000-6-2:2019, IEC 61000-4-2:2008, IEC 61000-4-3:2006+A1:2007+A2:2010, IEC 61000-4-4:2012, IEC 61000-4-5:2014, IEC 61000-4-6:2013, IEC 61000-4-8:2009, IEC 61000-4-11:2004
Klass B		
Tålighet mot stötar IEC 60068-2-27	Tålighet mot vibrationer IEC 60068-2-6	2,3 g (monterat på DIN-skena), 4 g (med direktmontage)
30 g i alla riktningar		

Isolationskoordinater

Isolationsspänning ingång / utgång	3,5 kV	Isolationsspänning utgång/jord	0,5 kV
Isolationsspänning utgång/jord	3,2 kV	Nedsmuttningsgrad	2
Skyddsklass	I, med PE-anslutning	Överspänningskategori	II, III

Elsäkerhet (använda normer)

Elektrisk utrustning av maskiner	Acc. to EN60335-1	Säker franskiljning / skydd mot elektrisk stöt	VDE 0100-410/enligt DIN 57100-410
Säkerhetstransformatörer för nätaggregat	Enligt EN 61558-2-17	Skydd mot farliga kroppsströmmar	Enligt VDE 0106-101
Skyddsklenspänning	SELV enligt IEC 60950-1, PELV enligt EN 60204-1	Utrustning med elektroniska driftmedel	Acc. to EN50178

Anslutningsdata (ingång)

Anslutningsteknik	PUSH IN	Antal plintar	3 for L/N/PE
Ledardiameter, AWG/kcmil, , max	12	Ledardiameter, AWG/kcmil, , min	26
Ledardiameter, en-/flertrådig, max.	2,5 mm ²	Ledardiameter, en-/flertrådig, min.	0,5 mm ²
Ledardiameter, flexibel, max.	2,5 mm ²	Ledardiameter, flexibel, min.	0,5 mm ²

PRO TOP2 240W 24V 10A UW

Weidmüller Interface GmbH & Co. KG

Klingenbergstraße 26

D-32758 Detmold

Germany

www.weidmueller.com

Tekniska data

Anslutningsdata (utgång)

Anslutningsteknik	PUSH IN med manöverknapp	Antal plintar	4 (++) / (-)
Ledardiameter, AWG/kcmil, , max	12	Ledardiameter, AWG/kcmil, , min	20
Ledardiameter, en-/flertrådig, max.	2,5 mm ²	Ledardiameter, en-/flertrådig, min.	0,2 mm ²
Ledardiameter, flexibel, max.	2,5 mm ²	Ledardiameter, flexibel, min.	0,2 mm ²

Anslutningsdata (signal)

Anslutningsteknik	Skruvanslutning	Ledararea, AWG/kcmil, , max	16
Ledararea, AWG/kcmil, , min	28	Ledararea, solid, max.	1,5 mm ²
Ledararea, solid, min.	0,2 mm ²	Ledardiameter, fintrådig (signal), max.	1,5 mm ²
Ledardiameter, fintrådig (signal), min.	0,2 mm ²		

Signalisering

LED grön/röd	Grön: Drift (felfri), Blinkar grönt: förvarning I>90 %, Grön/röd blinkande: utgång fränkopplad (switch off-läge), Blinkar rött: överlast/fel	Potentialfri kontakt	Ja
Status relä (max. belastning)	Utgångsspänning OK (30 V DC/1 A)		

GODKÄNNANDEN

Certifikat nr. (CSA)	80043367	Institut (CSA)	CSA
----------------------	----------	----------------	-----

Klassificeringar

ETIM 6.0	EC002540	ETIM 7.0	EC002540
ETIM 8.0	EC002540	ETIM 9.0	EC002540
ECLASS 9.0	27-04-07-01	ECLASS 9.1	27-04-07-01
ECLASS 10.0	27-04-07-01	ECLASS 11.0	27-04-07-01
ECLASS 12.0	27-04-07-01	ECLASS 13.0	27-04-90-02

Miljööverensstämmelse för produkt

REACH SVHC	Lead 7439-92-1
SCIP	6d8cdf22-8230-4af8-86c8-3558c716666d

Godkännanden

Godkännanden



ROHS	Uppfyllelse
------	-------------

PRO TOP2 240W 24V 10A UW

Weidmüller Interface GmbH & Co. KG

Klingenbergstraße 26

D-32758 Detmold

Germany

www.weidmueller.com

Tekniska data

Nedladdningar

Godkännande/Certifikat/Dokument om överensstämmelse	DNV Certificate.pdf
	CSA 61010-1 Certificate.pdf
	C1D2 Certificate.pdf
	Declaration of Conformity
	UK Conformity Assessed
Teknikuppgifter Data	CAD data – STEP
Användardokumentation	Instruction sheets
Kataloger	Catalogues in PDF-format
Broschyrer	Produkt Information PROTOP DE
	Produkt Information PROTOP EN

PRO TOP2 240W 24V 10A UW

Weidmüller Interface GmbH & Co. KG

Klingenbergstraße 26

D-32758 Detmold

Germany

www.weidmueller.com

Ritningar



PRO TOP2 240W 24V 10A UW

Weidmüller Interface GmbH & Co. KG

Klingenbergstraße 26

D-32758 Detmold

Germany

www.weidmueller.com

Tillbehör

Kommunikationsmoduler



Weidmüllers anslutningsbara kommunikationsmoduler gör det möjligt för enskilda komponenter att utbyta viktig information med molnet. Detta lägger grunden för målinriktad optimering av processen med hjälp av övervakning och fjärrstyrning – faktorer som spelar en avgörande roll för att öka verkningsgrad, processstabilitet och tillgänglighet. Modulerna är utformade enligt IP20-skydd, kan användas utan verktyg och kan flexibelt anpassas till olika anpassningsbara kommunikationsprotokoll.

Allmänna beställningsdata

Typ	PRO COM IO-LINK	Artikelbeteckning
Art.nr.	2587360000	Kommunikationsmodul
GTIN (EAN)	4050118599152	
Förp.	1 Stuck	
Typ	PRO COM CAN OPEN	Artikelbeteckning
Art.nr.	2467320000	Kommunikationsmodul
GTIN (EAN)	4050118482225	
Förp.	1 Stuck	
Typ	PRO COM CAN OPEN EX	Artikelbeteckning
Art.nr.	2467340000	Kommunikationsmodul
GTIN (EAN)	4050118481822	
Förp.	1 Stuck	
Typ	PRO COM DISPLAY 7S	Artikelbeteckning
Art.nr.	2466960000	Kommunikationsmodul
GTIN (EAN)	4050118481808	
Förp.	1 Stuck	

Montage



Tillbehör för montering av nät-del från Weidmüller.

Allmänna beställningsdata

Typ	MTA 30 MF	Artikelbeteckning
Art.nr.	1251320000	Elektronikkapsling, Monteringsadapter
GTIN (EAN)	4050118042702	
Förp.	20 Stuck	
Typ	CP A WALLADAPTER 30 MM	
Art.nr.	1461870000	
GTIN (EAN)	4050118268225	
Förp.	1 Stuck	

Skapandedatum den 18 maj 2024 08:01:00 CEST

Katalogversion 04.05.2024 / Tekniska ändringar förbehållna

PRO TOP2 240W 24V 10A UW

Weidmüller Interface GmbH & Co. KG

Klingenbergstraße 26

D-32758 Detmold

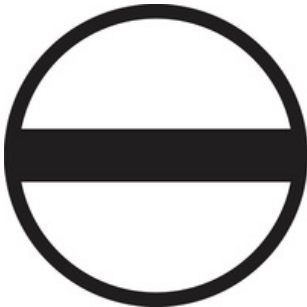
Germany

www.weidmueller.com

Tillbehör

Typ	PRO TOP BRACKETS	Artikelbeteckning
Art.nr.	2575900000	Monteringsfot
GTIN (EAN)	4050118683059	
Förp.	1 Stuck	

Spårskruvmejsel

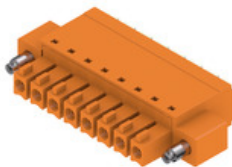


VDE isolerad skruvmejsel för arbeten på delar som står under spänning på upp till AC 1000 V och DC 1500 V, DIN EN 60900, IEC 900. Testad säkerhet GS, individuellt testad Klinga av höglegerat krom- vanadium - molybdenstål, genomgående härdad, brunerad

Allmänna beställningsdata

Typ	SDIS SLIM 0.6X3.5X100	Artikelbeteckning
Art.nr.	2749610000	Montageverktyg, Klingbredd (B): 3.5 mm, Klinglängd: 100 mm,
GTIN (EAN)	4050118896350	Klingtjocklek: 0.6 mm
Förp.	1 Stuck	

BCF 3.81/180F



PUSH IN – Den innovativa anslutningsteknologin från Weidmüller förenklar och snabbar upp ledaranslutningen. Fördelar för användaren och användningen:

- Hög packningstäthet på grund av mycket låg komponenthöjd. Stick in de förberedda ledarna – klart
 - Hög packningstäthet med den kompakta tvåvåningsstiftlisten SCDN/SCDN-THR
 - Förenklad hantering till följd av integrerade tryckknappar för öppning av klämenheten
 - Intuitiv hantering genom entydig märkning av ledarinföring och manöverställe.
 - Verktygsfri låsning och frigivning vid användning av Weidmüllers patenterade lösgöringsarm (LR)
- Weidmüllers kontaktdon, raster 3,81 mm (0,15 tum), är kompatibla med layouten för vanliga kontaktdon, är koderbara och har plats för märkning.

Allmänna beställningsdata

Typ	BCF 3.81/03/180F SN BK ...	Artikelbeteckning	Produktparametrar	Förpackning
Art.nr.	1971570000	Kretskortsstickanslutning, Hylsstickpropp, 3.81 mm, Antal poler: 3,	IEC: 320 V / 17.5 A / 0.14 - 1.5 mm ²	Box
GTIN (EAN)	4032248680504	180°, PUSH IN med manöverknapp, Anslutningsområde, max. : 1.5	UL: 300 V / 10 A / AWG 26 - AWG 16	
Förp.	50 Stuck	mm ² , Box		

PRO TOP2 240W 24V 10A UW

Weidmüller Interface GmbH & Co. KG

Klingenbergstraße 26

D-32758 Detmold

Germany

www.weidmueller.com

Tillbehör

BLF 7.62HP/180F



180° honkontakt med PUSH IN-anlutningsteknologi för fältkablar 6 mm², med delning 7,62.

Uppfyller kraven enligt UL 1059 600 V klass C och IEC 61800-5-1

Varianter: utan fläns, med ytterfläns, med lösgöringsbygel.

Allmänna beställningsdata

Typ	BLF 7.62HP/03/180F SN B ...	Artikelbeteckning	Produktparametrar	Förpackning
Art.nr.	1043920000	Kretskortsstickanslutning, Hylsstickpropp, 7.62 mm, Antal poler: 3,	IEC: 1000 V / 29 A / 0.5 - 2.5 mm ²	Box
GTIN (EAN)	4032248775460	180°, PUSH IN med manöverknapp, Anslutningsområde, max. : 2.5	UL: 600 V / 20 A / AWG 20 - AWG 12	
Förp.	54 Stück	mm ² , Box		

W-serien



För att säkerställa en permanent fixering på montageskenan och förhindra sidoförskjutning har Weidmüller ändvinklar i programmet. Det finns utföranden med skruv och skruvlösa utföranden. På ändvinklarna finns märkningsmöjligheter, även för gruppmarkering och möjligheten att förvara teststickkontakter.

Allmänna beställningsdata

Typ	WEW 35/1 V0 GF SW	Artikelbeteckning
Art.nr.	1478990000	Ändstöd, Wemid, svart, Skena: TS 35, skruvad
GTIN (EAN)	4050118286892	
Förp.	50 Stück	
Typ	WEW 35/2 V0 GF SW	Artikelbeteckning
Art.nr.	1479000000	Ändstöd, Wemid, svart, Skena: TS 35, skruvad
GTIN (EAN)	4050118286779	
Förp.	50 Stück	

PRO TOP2 240W 24V 10A UW

Weidmüller Interface GmbH & Co. KG

Klingenbergstraße 26

D-32758 Detmold

Germany

www.weidmueller.com

Tillbehör

BLF 5.00HC/180F SN



Precis lika tillförlitlig som det miljonfaldigt beprövade originalet och med innovativa detaljer:

BLF 5.00HC, PUSH IN-versionen av hylsdelen BLZ 5.00HC, skiljer sig inte bara i anslutningsteknik, utan är även mer kompakt. Weidmüllers innovativa PUSH IN-fjäderanslutningsteknik står för en framtid med enkel och verktygslös ledaranslutning. HC = Högström.

När det gäller mångsidighet håller BLF 5.00HC måttet på samma sätt som förebilden:

- 3 testade och beprövade ledar-utgångsriktningar ger den vanliga flexibiliteten för applikationsspecifik design
- 4 flänsvariationer och den patenterade lösgöringsarmen tillåter att låsningskonceptet baseras på användarens behov

Allmänna beställningsdata

Typ	BLF 5.00HC/04/180F SN B ...	Artikelbeteckning	Produktparametrar	Förpackning
Art.nr.	2568270000	Kretskortsstickanslutning, Hylsstickpropp, 5.00 mm, Antal poler: 4,	IEC: 400 V / 23 A / 0.2 - 2.5 mm ²	Box
GTIN (EAN)	4050118578805	180°, PUSH IN med manöverknapp, Anslutningsområde, max. : 3.31	UL: 300 V / 18.5 A / AWG 26 - AWG	
Förp.	72 Stück	mm ² , Box	12	