

PRO TOP2 120W 24V 5A UW EX

Weidmüller Interface GmbH & Co. KG

Klingenbergstraße 26

D-32758 Detmold

Germany

www.weidmueller.com



Produktionsprocesser måste hela tiden effektiviseras. Förutom prestanda spelar energieffektivitet och hållbarhet också en allt viktigare roll i den framtidsinriktade industrin. PROtop-nätdelar kombinerar enastående prestanda-data med exemplarisk hållbarhet, vilket har en positiv inverkan på produktiviteten i hela produktionsanläggningen.

PROtop har ett antal fördelar som ger dig en riktig konkurrensfördel. Det handlar bland annat om att varaktigt minska energikostnaderna tack vare stor verkningsgrad och att öka anläggningarnas tillgänglighet tack vare lång livslängd och höga MTB-värden. Dessutom finns det en hög funktionell densitet tack vare de extremt utrymmesbesparande byggformerna.

PROtop kan uppnå stora besparingar jämfört med konventionella nätaggregat. Dess ökade verkningsgrad sparar i genomsnitt 50 kWh per dygn i ett medelstort produktionsanläggning med ca 100 PROtop-nätdelar som arbetar i treskiftsdrift. Det blir över 15 000 kWh per år och dessutom förbättras anläggningens koldioxidavtryck. Livslängden, som är dubbelt så stor som hos standardnätdelar, minskar också kostnaderna för återköp och byte på ett hållbart sätt.

Allmänna beställningsdata

Artikelbeteckning	Strömförsörjning, switchat nätaggregat, 24 V
Art.nr.	2467240000
Typ	PRO TOP2 120W 24V 5A UW EX
GTIN (EAN)	4050118482140
Förp.	1 Stück

PRO TOP2 120W 24V 5A UW EX

Weidmüller Interface GmbH & Co. KG

Klingenbergstraße 26

D-32758 Detmold

Germany

www.weidmueller.com

Tekniska data

Mått och vikter

Djup	125 mm	Byggdjup (tum)	4,921 inch
Höjd	130 mm	Bygghöjd (tum)	5,118 inch
Bredd	39 mm	Byggbredd (tum)	1,535 inch
Nettovikt	892 g		

Temperaturer

Lagertemperatur	-40 °C...85 °C	Drifttemperatur	-40 °C...75 °C
Fuktighet vid drifttemperatur	5...100 %, ingen kondens		

Ingång

Anslutningsteknik	Klämbygel		
Effektfaktor	Effektfaktor typisk	0,4	
	Ingångsspänning	400 V	
	Omgivningstemperatur	25 °C	
	Uteffekt	120 W	
Frekvensområde AC	45...65 Hz		
Ingångssäkring (intern)	Ja		
Ingångsspänningsområde AC	85...550 V AC		
Ingångsspänningsområde DC	90...800 V DC		
Inkopplingsströmmen	max. 5 A		
Märkingångsspänning	100–500 V AC/120–500 V DC		
Nominell strömförbrukning	134,8 VA		
Rekommenderad försäkring	5 A, DI / 6 A, Char. B / 6 A, Char C		
Strömförbrukning i relation till ingångsspänningen	Spänningstyp	AC	
	Ingångsspänning	85 V	
	Ingångsström	2 A	
Överspänningsskydd ingång	Varistor		

Utgång

Anslutningsteknik	Klämbygelanslutning		
DCL - reserv för belastningstoppar	Boostvaraktighet	15 ms	
	Multipel av märkströmmen	600 %	
Märkutgångsspänning	24 V DC \pm 1 %		
Nominell utgående temperatur för U _{nom}	5 A @ 60 °C		
Parallellkopplingsbarhet	ja, max. 10		
Restbrum, brytande toppar	< 50 mVss @ U _{Nenn} , Full Load		
Skydd mot bakspänning	Ja		
Stigningstid	≤ 100 ms		
Uteffekt	120 W		
Utgångsspänning, kommentar	inställbart med potentiometer eller modul för kommunikation		
Utgångsspänning, min.	22,5 V		
Utgångsspänning, max.	28,8 V		
Överlappstid vid nätbortfall	Överlappstid vid nätbortfall, min.	20 ms	
	Typ av ingångsspänning	AC	
	Ingångsspänning	110 V	
	Utgångsström	5 A	
	Utgångsspänning	24 V	

PRO TOP2 120W 24V 5A UW EX

Weidmüller Interface GmbH & Co. KG

Klingenbergstraße 26

D-32758 Detmold

Germany

www.weidmueller.com

Tekniska data

Allmänna uppgifter

Derating	> 60 °C (2,5 %/1 °C)	Förlusteffekt, märklaster	14,8 W
Förlusteffekt, tomgång	5 W	Jordavledningsström, max.	3,5 mA
Kapslingsutförande	Metall, korrosionsbeständig	Kortslutningsskydd	Ja
Skyddsklass	IP20	Verkningsgrad	89 %
Överensstämmande beläggning	Ja	Överspänningskategori	II, III

EMC / stöt / vibration

Bullervärde enligt EN55032	Interferenstålighetstest enligt	EN 55032:2015, EN 61000-3-2:2019, EN 61000-6-3:2007/A1:2011, EN 61000-6-4:2007/A1:2011, EN 61000-3-3:2013+A1:2019, EN 55035:2017, EN 61000-6-1:2019, EN 61000-6-2:2019, IEC 61000-4-2:2008, IEC 61000-4-3:2006+A1:2007+A2:2010, IEC 61000-4-4:2012, IEC 61000-4-5:2014, IEC 61000-4-6:2013, IEC 61000-4-8:2009, IEC 61000-4-11:2004
Klass B		
Tålighet mot stötar IEC 60068-2-27	Tålighet mot vibrationer IEC 60068-2-6	2,3 g (monterat på DIN-skena), 4 g (med direktmontage)
30 g i alla riktningar		

Isolationskoordinater

Isolationsspänning ingång / utgång	3,5 kV	Isolationsspänning utgång/jord	3,2 kV
Isolationsspänning utgång/jord	0,5 kV	Nedsmuttningsgrad	2
Skyddsklass	I, med PE-anslutning	Överspänningskategori	II, III

Elsäkerhet (använda normer)

Elektrisk utrustning av maskiner	Acc. to EN60335-1	Säker franskiljning / skydd mot elektrisk stöt	VDE 0100-410/enligt DIN 57100-410
Säkerhetstransformatörer för nätaggregat	Enligt EN 61558-2-17	Skydd mot farliga kroppsströmmar	Enligt VDE 0106-101
Skyddsklenspänning	SELV enligt IEC 60950-1, PELV enligt EN 60204-1	Utrustning med elektroniska driftmedel	Acc. to EN50178

Anslutningsdata (ingång)

Anslutningsteknik	Klämbygel	Antal plintar	3 for L/N/PE
Ledardiameter, AWG/kcmil, , max	12	Ledardiameter, AWG/kcmil, , min	30
Ledardiameter, en-/flertrådig, max.	4 mm ²	Ledardiameter, en-/flertrådig, min.	0,2 mm ²
Ledardiameter, flexibel, max.	4 mm ²	Ledardiameter, flexibel, min.	0,2 mm ²
Skruvmejselklinga	0,6 x 3,5		

PRO TOP2 120W 24V 5A UW EX

Weidmüller Interface GmbH & Co. KG

Klingenbergstraße 26

D-32758 Detmold

Germany

www.weidmueller.com

Tekniska data

Anslutningsdata (utgång)

Anslutningsteknik	Klämbygelanslutning	Antal plintar	4 (++) / -)
Ledardiameter, AWG/kcmil, , max	12	Ledardiameter, AWG/kcmil, , min	30
Ledardiameter, en-/flertrådig , max.	4 mm ²	Ledardiameter, en-/flertrådig , min.	0,2 mm ²
Ledardiameter, flexibel , max.	4 mm ²	Ledardiameter, flexibel , min.	0,2 mm ²
Skruvmejselklinga	0,6 x 3,5		

Anslutningsdata (signal)

Anslutningsteknik	Skruvanslutning	Ledararea, AWG/kcmil, , max	16
Ledararea, AWG/kcmil, , min	28	Ledararea, solid , max.	1,5 mm ²
Ledararea, solid , min.	0,2 mm ²	Ledardiameter, fintrådig (signal), max.	1,5 mm ²
Ledardiameter, fintrådig (signal), min.	0,2 mm ²		

Signalisering

LED grön/röd	Grön: Drift (felfri), Blinkar grönt: förvarning >90 %, Grön/röd blinkande: utgång fränkopplad (switch off-läge), Blinkar rött: överlast/fel	Potentialfri kontakt
Status relä (max. belastning)	Utgångsspänning OK (30 V DC/1 A)	Ja

GODKÄNNANDEN

Certifikat nr. (CSA)	80043367	Institut (CSA)	CSA
----------------------	----------	----------------	-----

Klassificeringar

ETIM 6.0	EC002540	ETIM 7.0	EC002540
ETIM 8.0	EC002540	ETIM 9.0	EC002540
ECLASS 9.0	27-04-07-01	ECLASS 9.1	27-04-07-01
ECLASS 10.0	27-04-07-01	ECLASS 11.0	27-04-07-01
ECLASS 12.0	27-04-07-01	ECLASS 13.0	27-04-07-01

Miljööverensstämmelse för produkt

REACH SVHC	Lead 7439-92-1
SCIP	6d8cdf22-8230-4af8-86c8-3558c716666d

Godkännanden

Godkännanden



ROHS	Uppfyllelse
------	-------------

Skapandedatum den 23 maj 2024 02:46:00 CEST

Katalogversion 18.05.2024 / Tekniska ändringar förbehållna

PRO TOP2 120W 24V 5A UW EX**Weidmüller Interface GmbH & Co. KG**

Klingenbergstraße 26

D-32758 Detmold

Germany

www.weidmueller.com**Tekniska data****Nedladdningar**

Godkännande/Certifikat/Dokument om överensstämmelse	DNV Certificate.pdf
	CSA 61010-1 Certificate.pdf
	ATEX Certificate.pdf
	IECEX Certificate.pdf
	C1D2 Certificate.pdf
	Declaration of Conformity
	UK Conformity Assessed
Teknikuppgifter Data	CAD data – STEP
Användardokumentation	Instruction sheets
Kataloger	Catalogues in PDF-format
Broschyrer	Produkt Information PROTOP DE
	Produkt Information PROTOP EN

PRO TOP2 120W 24V 5A UW EX

Weidmüller Interface GmbH & Co. KG

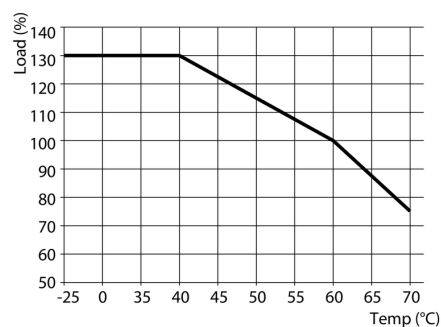
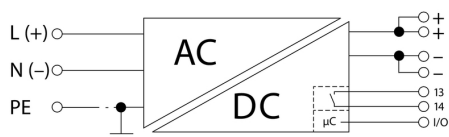
Klingenbergstraße 26

D-32758 Detmold

Germany

www.weidmueller.com

Ritningar



PRO TOP2 120W 24V 5A UW EX

Weidmüller Interface GmbH & Co. KG

Klingenbergstraße 26

D-32758 Detmold

Germany

www.weidmueller.com

Tillbehör

Spårskruvmejsel



VDE isolerad skruvmejsel för arbeten på delar som står under spänning på upp till AC 1000 V och DC 1500 V, DIN EN 60900, IEC 900. Testad säkerhet GS, individuellt testad Klinga av höglegerat krom- vanadium - molybdenstål, genomgående härdad, brunerad

Allmänna beställningsdata

Typ	SDIS SLIM 0.6X3.5X100	Artikelbeteckning
Art.nr.	2749610000	Montageverktyg, Klingbredd (B): 3.5 mm, Klinglängd: 100 mm,
GTIN (EAN)	4050118896350	Klingtjocklek: 0.6 mm
Förp.	1 Stück	

BLZP 5.00HC/90F SN



Hylsdelar med skruvanslutning i klämygelteknik för ledaranslutning med rätvinklig utgångsriktning (90° eller 270°. Honkontakterna har plats för märkning och kan kodas. Låsning med hjälp av en fläns eller lösgöringsarm. De har också en integrerad plus/minus-skruv, skydd mot felaktig insättning av ledaren och de levereras med öppna klämyglar. HC = högström.

Allmänna beställningsdata

Typ	BLZP 5.00HC/04/90F SN B ...	Artikelbeteckning	Produktparametrar	Förpackning
Art.nr.	2568290000	Kretskortsstickanslutning, Hylsstickpropp, 5.00 mm, Antal poler: 4,	IEC: 400 V / 23 A / 0.2 - 4 mm²	Box
GTIN (EAN)	4050118578812	90°, Klämygelanslutning, Anslutningsområde, max. : 4 mm², Box	UL: 300 V / 20 A / AWG 26 - AWG 12	
Förp.	72 Stück			

PRO TOP2 120W 24V 5A UW EX

Weidmüller Interface GmbH & Co. KG

Klingenbergstraße 26

D-32758 Detmold

Germany

www.weidmueller.com

Tillbehör

W-serien



För att säkerställa en permanent fixering på montageskenan och förhindra sidoförskjutning har Weidmüller ändvinklar i programmet. Det finns utföranden med skruv och skruvlösa utföranden. På ändvinklarna finns märkningsmöjligheter, även för gruppmarkning och möjligheten att förvara teststickkontakter.

Allmänna beställningsdata

Typ	WEW 35/2 V0 GF SW	Artikelbeteckning
Art.nr.	1479000000	Ändstöd, Wemid, svart, Skena: TS 35, skruvad
GTIN (EAN)	4050118286779	
Förp.	50 Stück	
Typ	WEW 35/1 V0 GF SW	Artikelbeteckning
Art.nr.	1478990000	Ändstöd, Wemid, svart, Skena: TS 35, skruvad
GTIN (EAN)	4050118286892	
Förp.	50 Stück	

BLZ 7.62HP/180F

**Power on board – 100 % säkerhet, 100 % integration, 100 % kostnadseffektivitet:**

Den kompakta lösningen för UL-600V-applikationer i det lägre effektområdet upp till 12 kVA.

- 29 A vid 630 V (IEC)
- 20 A vid 600 V (UL)
- Kontaktbild med en kammare per stift
- Anslutningsområde: 0,08–4 mm²/AWG 28–12

Hjälp vid apparatgodkännande:

- uppfyller kraven för 600 V enligt UL508/UL840
- uppfyller de mer stringenta kraven för fingersäkerhet enligt IEC68100-5-1 Bantningskuren för apparatserier i flera storlekar: reducera byggstorleken och kapa kostnader vid höga volymer i de lägre effektområdena, utan kompromisser vid godkännandet.

Allmänna beställningsdata

Typ	BLZ 7.62HP/03/180F SN B ...	Artikelbeteckning	Produktparametrar	Förpackning
Art.nr.	1095690000	Kretskortsstickanslutning, Hylsstickpropp, 7.62 mm, Antal poler: 3,	IEC: 630 V / 29 A / 0.2 - 4 mm ²	Box
GTIN (EAN)	4032248868827	180°, Klämblygelslutning, Anslutningsområde, max. : 4 mm ² , Box	UL: 6000 V / 20 A / AWG 28 - AWG	
Förp.	45 Stück		12	

PRO TOP2 120W 24V 5A UW EX

Weidmüller Interface GmbH & Co. KG

Klingenbergstraße 26

D-32758 Detmold

Germany

www.weidmueller.com

Tillbehör

Montage

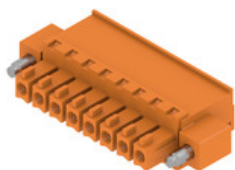


Tillbehör för montering av nätdel från Weidmüller.

Allmänna beställningsdata

Typ	MTA 30 MF	Artikelbeteckning
Art.nr.	1251320000	Elektronikkapsling, Monteringsadapter
GTIN (EAN)	4050118042702	
Förp.	20 Stück	
Typ	CP A WALLADAPTER 30 MM	
Art.nr.	1461870000	
GTIN (EAN)	4050118268225	
Förp.	1 Stück	
Typ	PRO TOP BRACKETS	Artikelbeteckning
Art.nr.	2575900000	Monteringsfot
GTIN (EAN)	4050118683059	
Förp.	1 Stück	

BCZ 3.81/270F



Hylsdelar med skruvanslutning i klämygelteknik för ledaranslutning.

För fri utformning av anslutningsnivån finns tre utgångsriktningar:

- 180° ledare rakt mot anslutningsriktningen
- 90° ledare vinkelrätt uppåt mot anslutningsriktningen
- 270° ledare vinkelrätt neråt mot anslutningsriktningen

För att passa till de mest skilda krav på anslutningen kan tre olika kapslingar väljas:

- Standardkapsling utan fläns
- Fläns med skruv (F)
- Fläns med Weidmüllers patenterade lösgöringsbygel (LR) för verktygslös, låsning och frånskiljning utan brytningar i kontakten

Weidmüller stiftlister i delning 3,81 mm (0.15") har en layout som är kompatibel med vanligen förekommande stiftlister och har plats för märkning samt kan kodas.

Allmänna beställningsdata

Typ	BCZ 3.81/03/270F SN BK ...	Artikelbeteckning	Produktparametrar	Förpackning
Art.nr.	2569240000	Kretskortsstickanslutning, Hylsstickpropp, 3.81 mm, Antal poler: 3,	IEC: 320 V / 17.5 A / 0.2 - 1.5 mm²	Box
GTIN (EAN)	4050118592436	180°, Klämygelanslutning, Anslutningsområde, max. : 1.5 mm², Box	UL: 300 V / 10 A / AWG 28 - AWG 16	
Förp.	50 Stück			

PRO TOP2 120W 24V 5A UW EX

Weidmüller Interface GmbH & Co. KG

Klingenbergstraße 26

D-32758 Detmold

Germany

www.weidmueller.com

Tillbehör

Kommunikationsmoduler



Weidmüllers anslutningsbara kommunikationsmoduler gör det möjligt för enskilda komponenter att utbyta viktig information med molnet. Detta lägger grunden för målinriktad optimering av processen med hjälp av övervakning och fjärrstyrning – faktorer som spelar en avgörande roll för att öka verkningsgrad, processstabilitet och tillgänglighet. Modulerna är utformade enligt IP20-skydd, kan användas utan verktyg och kan flexibelt anpassas till olika anpassningsbara kommunikationsprotokoll.

Allmänna beställningsdata

Typ	PRO COM CAN OPEN EX	Artikelbeteckning
Art.nr.	2467340000	Kommunikationsmodul
GTIN (EAN)	4050118481822	
Förp.	1 Stück	
Typ	PRO COM DISPLAY 7S	Artikelbeteckning
Art.nr.	2466960000	Kommunikationsmodul
GTIN (EAN)	4050118481808	
Förp.	1 Stück	
Typ	PRO COM CAN OPEN	Artikelbeteckning
Art.nr.	2467320000	Kommunikationsmodul
GTIN (EAN)	4050118482225	
Förp.	1 Stück	
Typ	PRO COM IO-LINK	Artikelbeteckning
Art.nr.	2587360000	Kommunikationsmodul
GTIN (EAN)	4050118599152	
Förp.	1 Stück	