

PRO TOP2 120W 24V 5A UW EX**Weidmüller Interface GmbH & Co. KG**

Klingenbergstraße 26

D-32758 Detmold

Germany

www.weidmueller.com



Procesy produkcji muszą być coraz wydajniejsze. Oprócz wydajności, energooszczędność i zrównoważony rozwój odgrywają coraz większą rolę w branży zorientowanej na przyszłość. Zasilacze PROtop łączą doskonałą wydajność z zachwycającym podejściem do zrównoważonego rozwoju, co ma pozytywny wpływ na produktywność całego zakładu produkcyjnego.

PROtop oferuje szereg zalet, które zapewniają prawdziwą przewagę konkurencyjną. Obejmują one stałe obniżenie kosztów energii dzięki wysokim poziomom sprawności, jak również wzrost dostępności zakładów ze względu na długi okres eksploatacji i wysokie wartości MTBF. Ponadto zasilacze zapewniają wysoką gęstość funkcjonalną ze względu na konstrukcję zapewniającą niezwykłą oszczędność miejsca.

Produkty z serii PROtop mogą osiągnąć znaczne oszczędności w porównaniu do konwencjonalnych zasilaczy. Zwiększona sprawność pozwala zaoszczędzić średnio 50 kWh dziennie w średniej wielkości instalacji produkcyjnej z ok. 100 zasilaczami PROtop pracującymi w obsłudze trzymianowej. Oznacza to oszczędność na poziomie 15 000 kWh rocznie oraz poprawę zakładu w zakresie emisji dwutlenku węgla. Okres eksploatacji, który jest dwa razy dłuższy od standardowych zasilaczy, również w sposób zrównoważony zmniejsza koszty związane z ponownym zakupem i wymianą.

Ogólne dane zamówieniowe

Wykonanie	Zasilanie prądowe, zasilacz impulsowy, 24 V
Nr zam.	2467240000
Typ	PRO TOP2 120W 24V 5A UW EX
GTIN (EAN)	4050118482140
Ilość	1 Szt.

PRO TOP2 120W 24V 5A UW EX

Weidmüller Interface GmbH & Co. KG

Klingenbergstraße 26

D-32758 Detmold

Germany

www.weidmueller.com

Dane techniczne

Wymiary i ciężary

Głębokość	125 mm	Głębokość (cale)	4,921 inch
Wysokość	130 mm	Wysokość (cale)	5,118 inch
Szerokość	39 mm	Szerokość (cale)	1,535 inch
Masa netto	892 g		

Temperatury

Temperatura magazynowania	-40 °C...85 °C	Temperatura eksploatacyjna	-40 °C...75 °C
Wilgotność przy temperaturze pracy	5...100 % bez kondensacji		

Wejście

Bezpiecznik wejściowy (wewnętrzny)	Tak	
Ochrona przeciwprzepięciowa wejście	warystor	
Pobór mocy w zależności od napięcia wejściowego	Rodzaj napięcia	AC
	Napięcie wejściowe	85 V
	Pobór prądu	2 A
Początkowy prąd rozruchowy	max. 5 A	
Technika przyłączeniowa	Jarzmo	
Współczynnik mocy	Typowy współczynnik mocy	0,4
	Napięcie wejściowe	400 V
	Temperatura otoczenia	25 °C
	Moc wyjściowa	120 W
Zakres częstotliwości AC	45...65 Hz	
Zakres napięcia wejściowego DC	90...800 V DC	
Zakres napięć zasilania AC	85...550 V AC	
Zalecane zabezpieczenie wstępne	5 A, DI / 6 A, Char. B / 6 A, Char C	
Znamionowe napięcie wejściowe	100 - 500 V AC / 120 - 500 V DC	
Znamionowy pobór mocy	134,8 VA	

Wyjście

DCL - rezerwa obciążenia szczytowego	Czas trwania Boost	15 ms
	Mnożnik prądu nominalnego	600 %
Maksymalny czas mostkowania bez bezpieczników	Maksymalny czas mostkowania bezpieczników, 20 ms min	
	Napięcie wejściowe, typ	AC
	Napięcie wejściowe	110 V
	Prąd wyjściowy	5 A
	Napięcie wyjściowe	24 V
Moc wyjściowa	120 W	
Możliwość łączenia równoległego	tak, maks. 10	
Napięcie wyjściowe, max.	28,8 V	
Napięcie wyjściowe, min.	22,5 V	
Napięcie wyjściowe, uwaga	regulacja z potencjometrem lub modułem komunikacji	
Ochrona przed napięciem zwrotnym	Tak	
Technika przyłączeniowa	Przyłącze z jarzmem	
Tętnienia resztkowe, wartości szczytowe włączenia	< 50 mVss @ U _{Nenn} , Full Load	
Znamionowe napięcie wyjściowe	24 V DC ± 1 %	
Znamionowe natężenie prądu na wyjściu przy U _{znam} .	5 A @ 60 °C	
czas narastania	≤ 100 ms	

PRO TOP2 120W 24V 5A UW EX

Weidmüller Interface GmbH & Co. KG

Klingenbergstraße 26

D-32758 Detmold

Germany

www.weidmueller.com

Dane techniczne

Informacje ogólne

Derating	> 60°C (2.5% / 1°C)	Kategoria przepięciowa	II, III
Moc tracona, bieg jałowy	5 W	Moc tracona, obciążenie znamionowe	14,8 W
Ochrona przed zwarcie	Tak	Powłoka zachowująca kształt	Tak
Prąd upływnościowy doziemny, maks.	3,5 mA	Sprawność	89%
Stopień ochrony	IP20	Wersja obudowy	metal, odporna na korozję

PA52_4 EMV / uder / wibracja

Badanie odporności na zakłócenia we- dług	EN 55032:2015, EN 61000-3-2:2019, EN 61000-6-3:2007/ A1:2011, EN 61000-6-4:2007/ A1:2011, EN 61000-3-3:2013+A1:2019, EN 55035:2017, EN 61000-6-1:2019, EN 61000-6-2:2019, IEC 61000-4-2:2008, IEC 61000-4-3:2006+A1:2007+A2:2010, IEC 61000-4-4:2012, IEC 61000-4-5:2014, IEC 61000-4-6:2013, IEC 61000-4-8:2009, IEC 61000-4-11:2004	Emisja zakłóceń zgodnie z wymaganiami EN 55032
Odporność na wibracje IEC 60068-2-6	2.3 g (na szynie DIN), 4 g (montaż bezpośredni)	Klasa B Wytrzymałość uderowa IEC 60068-2-27 30 g we wszystkich kierun- kach

Koordynacja izolacji

Izolacja wyjście napięciowe / uziemienie	0,5 kV	Izolacja wyjście napięciowe / uziemienie	3,2 kV
Kategoria przepięciowa	II, III	Napięcie izolacji wejście / wyjście	3,5 kV
Stopień ochrony	I, z przyłączem PE	Stopień zanieczyszczenia	2

Bezpieczeństwo elektryczne (stosowane normy)

Bezpieczna separacja / ochrona przed porażeniem prądem elektrycznym	VDE0100-410 / wg DIN57100-410	Elektryczne wyposażenie maszyn	Acc. to EN60335-1
Napięcie bezpieczne	SELV, zgodnie z normą IEC 60950-1, PELV zgodnie z EN 60204-1	Ochrona przed niebezpiecznymi prądami upływowymi	Wg VDE0106-101
Transformatory ochronne do zasilaczy impulsowych	Zgodnie z EN 61558-2-17	Wyposażenie w elektroniczne środki eks- ploatacyjne	Acc. to EN50178

PRO TOP2 120W 24V 5A UW EX

Weidmüller Interface GmbH & Co. KG

Klingenbergstraße 26

D-32758 Detmold

Germany

www.weidmueller.com

Dane techniczne

Dane podłączeniowe (wyjście)

Liczba zacisków	3 dla L/N/PE	Przekrój przyłącza przewodu, AWG/kcmil , max.	12
Przekrój przyłącza przewodu, AWG/kcmil , min.	30	Przekrój przyłącza przewodu, elastyczny , max.	4 mm ²
Przekrój przyłącza przewodu, elastyczny , min.	0,2 mm ²	Przekrój przyłącza przewodu, sztywny , max.	4 mm ²
Przekrój przyłącza przewodu, sztywny , min.	0,2 mm ²	Technika przyłączeniowa	Jarzmo
końcówka wkrętaka	0,6 x 3,5	Końcówka wkrętaka	0,6 x 3,5
Liczba zacisków	4 (++) / -)	Przekrój przyłącza przewodu, AWG/kcmil , max.	12
Przekrój przyłącza przewodu, AWG/kcmil , min.	30	Przekrój przyłącza przewodu, elastyczny , max.	4 mm ²
Przekrój przyłącza przewodu, elastyczny , min.	0,2 mm ²	Przekrój przyłącza przewodu, sztywny , max.	4 mm ²
Przekrój przyłącza przewodu, sztywny , min.	0,2 mm ²	Technika przyłączeniowa	Przyłącze z jarzmem

Dane przyłącza (sygnał)

Przekrój przyłącza przewodu elastycznego (sygnał), maks.	1,5 mm ²	Przekrój przyłącza przewodu elastycznego (sygnał), min.	0,2 mm ²
Przekrój przyłącza przewodu, AWG/kcmil , max.	16	Przekrój przyłącza przewodu, AWG/kcmil , min.	28
Przekrój przyłącza przewodu, sztywny , max.	1,5 mm ²	Przekrój przyłącza przewodu, sztywny , min.	0,2 mm ²
Technika przyłączeniowa	złącze śrubowe		

Sygnałowy

Czerwona/zielona dioda LED	Zielona: praca (bez awarii), Miga na zielono: ostrzeżenie >90%, Miga na zielono/czerwono: wyjście wyłączone (tryb wyłączenia), Błyska na czerwono: przeciążenie/błąd	status przekaźnika (maks. obciążenie)	napięcie wyjściowe OK (30 V DC / 1 A)
styk bezpotencjałowy	Tak		

Aprobaty

Instytut (CSA)	CSA	Nr certyfikatu (CSA)	80043367
----------------	-----	----------------------	----------

Klasyfikacje

ETIM 6.0	EC002540	ETIM 7.0	EC002540
ETIM 8.0	EC002540	ETIM 9.0	EC002540
ECLASS 9.0	27-04-07-01	ECLASS 9.1	27-04-07-01
ECLASS 10.0	27-04-07-01	ECLASS 11.0	27-04-07-01
ECLASS 12.0	27-04-07-01	ECLASS 13.0	27-04-90-02

Zgodność produktu z wymogami środowiska naturalnego

REACH SVHC	Lead 7439-92-1
SCIP	6d8cdf22-8230-4af8-86c8-3558c716666d

PRO TOP2 120W 24V 5A UW EX

Weidmüller Interface GmbH & Co. KG

Klingenbergstraße 26

D-32758 Detmold

Germany

www.weidmueller.com

Dane techniczne

Dopuszczenia

Dopuszczenia



ROHS

Zgodny

Pobieranie

Dopuszczenie/Certyfikat/Deklaracja zgodności

[DNV Certificate.pdf](#)
[CSA 61010-1 Certificate.pdf](#)
[ATEX Certificate.pdf](#)
[IECEx Certificate.pdf](#)
[C1D2 Certificate.pdf](#)
[Declaration of Conformity](#)
[UK Conformity Assessed](#)

Dane projektowe

[CAD data – STEP](#)

Dokumentacja użytkownika

[Instruction sheets](#)

Katalogi

[Catalogues in PDF-format](#)

Broszury

[Produkt Information PROTOP DE](#)
[Produkt Information PROTOP EN](#)

PRO TOP2 120W 24V 5A UW EX

Weidmüller Interface GmbH & Co. KG

Klingenbergstraße 26

D-32758 Detmold

Germany

www.weidmueller.com

Rysunki



PRO TOP2 120W 24V 5A UW EX

Weidmüller Interface GmbH & Co. KG

Klingenbergstraße 26

D-32758 Detmold

Germany

www.weidmueller.com

Akcesoria

Moduły komunikacyjne



Wtykowe moduły komunikacyjne Weidmüller zapewniają możliwość wymiany odpowiednich danych pomiędzy poszczególnymi komponentami i chmurą. Stanowi to podstawę ukierunkowanej optymalizacji procesu z wykorzystaniem monitoringu stanu i zdalnej kontroli – są to czynniki, które odgrywają decydującą rolę w zwiększaniu sprawności, jakości, stabilności i dostępności procesu. Moduły komunikacji są zaprojektowane zgodnie z klasą ochrony IP20, zapewniają obsługę beznarzędziową i mogą być elastycznie przystosowane do różnych konfigurowalnych protokołów komunikacji.

Ogólne dane zamówieniowe

Typ	PRO COM IO-LINK	Wykonanie
Nr zam.	2587360000	Moduł komunikacji
GTIN (EAN)	4050118599152	
Ilość	1 Szt.	
Typ	PRO COM CAN OPEN	Wykonanie
Nr zam.	2467320000	Moduł komunikacji
GTIN (EAN)	4050118482225	
Ilość	1 Szt.	
Typ	PRO COM CAN OPEN EX	Wykonanie
Nr zam.	2467340000	Moduł komunikacji
GTIN (EAN)	4050118481822	
Ilość	1 Szt.	
Typ	PRO COM DISPLAY 7S	Wykonanie
Nr zam.	2466960000	Moduł komunikacji
GTIN (EAN)	4050118481808	
Ilość	1 Szt.	

BLZP 5.00HC/90F SN



Wtyki żeńskie ze złączem śrubowym z kabłąkiem zaciskowym do podłączania przewodów z odejściem prostopadłym (90° lub 270°). Złącza żeńskie mają miejsce na umieszczanie etykiet i mogą być kodowane. Mocowanie przy użyciu kołnierza lub rygla zwalniającego. Są wyposażone w zintegrowaną śrubę z łbem płasko-krzyżowym, zabezpieczenie przed nieprawidłowym włożeniem przewodu oraz są dostarczane z otwartymi kabłąkami zaciskowymi. HC = High Current (przystosowane do prądów o dużych natężeniach).

Ogólne dane zamówieniowe

Typ	BLZP 5.00HC/04/90F SN B ...	Wykonanie	parametry produktu	opakowanie
Nr zam.	2568290000	Złącze wtykowe do druku, wtyk żeński, 5.00 mm, Liczba biegunów: 4, IEC: 400 V / 23 A / 0.2 - 4 mm²		skrzynia
GTIN (EAN)	4050118578812	90°, Przyłącze z jarzmem, Zakres zaciskania, maks. : 4 mm², skrzynia	UL: 300 V / 20 A / AWG 26 - AWG 12	
Ilość	72 Szt.			

PRO TOP2 120W 24V 5A UW EX

Weidmüller Interface GmbH & Co. KG

Klingenbergstraße 26

D-32758 Detmold

Germany

www.weidmueller.com

Akcesoria

BLZ 7.62HP/180F

**Zasilanie na płytce - 100% bezpieczeństwa, 100% integracji, 100% odpłacalności**

Kompaktowe, efektywne rozwiązanie do zastosowań UL-600V w dolnej klasie mocy do 12 kVA.

- 29 A przy 630 V (IEC)
- 20 A przy 600 V (UL)
- Jednokomorowe czoło wtykowe
- Zakres zaciskania: 0,08 - 4 mm² / AWG 28 - 12

Pomoc przy certyfikowaniu urządzenia:

- spełnia wymagania dla 600 V zgodnie z UL508/UL840,
 - spełnia podwyższone wymagania dotyczące zabezpieczenia przed dotknięciem wg IEC 68100-5-1.
- Kuracja wyszczuplająca dla wielostopniowych serii urządzeń: redukcja wielkości i kosztów masowo produkowanych urządzeniach z dolnego zakresu mocy - bez kompromisów przy dopuszczeniu!

Ogólne dane zamówieniowe

Typ	BLZ 7.62HP/03/180F SN B ...	Wykonanie	parametry produktu	opakowanie
Nr zam.	1095690000	Złącze wtykowe do druku, wtyk żeński, 7.62 mm, Liczba biegunów: 3, IEC: 630 V / 29 A / 0.2 - 4 mm ²		
GTIN (EAN)	4032248868827	180°, Przyłącze z jarzmem, Zakres zaciskania, maks. : 4 mm ² , skrzynia UL: 6000 V / 20 A / AWG 28 - AWG		
Ilość	45 Szt.	12		

Montaż



Akcesorium montażowe do zasilaczy Weidmüller.

Ogólne dane zamówieniowe

Typ	MTA 30 MF	Wykonanie
Nr zam.	1251320000	Obudowa elektroniczna, adapter montażowy
GTIN (EAN)	4050118042702	
Ilość	20 Szt.	
Typ	CP A WALLADAPTER 30 MM	
Nr zam.	1461870000	Stopa montażowa
GTIN (EAN)	4050118268225	
Ilość	1 Szt.	
Typ	PRO TOP BRACKETS	
Nr zam.	2575900000	Stopa montażowa
GTIN (EAN)	4050118683059	
Ilość	1 Szt.	

PRO TOP2 120W 24V 5A UW EX

Weidmüller Interface GmbH & Co. KG

Klingenbergstraße 26

D-32758 Detmold

Germany

www.weidmueller.com

Akcesoria

Wkrętaki z końcówką płaską



Wkrętak z izolacją VDE do pracy przy częściach będących pod napięciem do AC 1000 V i DC 1500 V, DIN EN 60900, IEC 900. Test bezpieczeństwa GS, kontrola indywidualna. Końcówka z wysokostopowej stali chrom-wanad-molibden, hartowana wskrośnie, oksydowana.

Ogólne dane zamówieniowe

Typ	SDIS SLIM 0.6X3.5X100	Wykonanie
Nr zam.	2749610000	Narzędzie montażowe, Szerokość końcówki (B): 3.5 mm, Długość
GTIN (EAN)	4050118896350	końcówki: 100 mm, Grubość końcówki (A): 0.6 mm
Ilość	1 Szt.	

Seria W



Aby zagwarantować trwale bezpieczne osadzenie w szynie nośnej i zapobiec wypadnięciu, Weidmüller wprowadził do programu końcówki kątowe. Dostępne są wersje ze śrubą i bezśrubowe. Na trzymaczach można umieszczać oznaczniki, również dla oznaczeń grupowych. Istnieje też możliwość mocowania wtyczek kontrolnych.

Ogólne dane zamówieniowe

Typ	WEW 35/1 V0 GF SW	Wykonanie
Nr zam.	1478990000	Wspornik końcowy, Wemid, czarny, Szyna: TS 35, przykręcany
GTIN (EAN)	4050118286892	
Ilość	50 Szt.	
Typ	WEW 35/2 V0 GF SW	Wykonanie
Nr zam.	1479000000	Wspornik końcowy, Wemid, czarny, Szyna: TS 35, przykręcany
GTIN (EAN)	4050118286779	
Ilość	50 Szt.	

PRO TOP2 120W 24V 5A UW EX

Weidmüller Interface GmbH & Co. KG

Klingenbergstraße 26

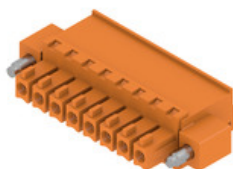
D-32758 Detmold

Germany

www.weidmueller.com

Akcesoria

BCZ 3.81/270F



Złącza żeńskie z przyłączem śrubowym do przyłączania przewodów.

W celu dowolnego kształtowania płaszczyzny przyłącza do dyspozycji są przewody o trzech kierunkach odprowadzeń:

- 180° przewód prosto do kierunku wtyku
- 90° przewód w górę prostopadle do kierunku wtyku
- 270° przewód w dół prostopadle do kierunku wtyku

W związku z różnorodnymi wymaganiami stawianymi połączeniu można wybierać spośród trzech kształtów obudowy:

- Obudowa standardowa bez kołnierza
- Kołnierz ze śrubą (F)
- Kołnierz z opatentowanym przez Weidmüller rygłem zwalniającym (LR) do beznarzędziowego, bezobciążeniowego blokowania i zwalniania

Złącza wtykowe Weidmüller w rastrze 3,81 mm (0.15 inch) są układowo kompatybilne z popularnymi złączami wtykowymi i dysponują miejscem na opis, mogą być również kodowane kodowaniem.

Ogólne dane zamówieniowe

Typ	BCZ 3.81/03/270F SN BK ...	Wykonanie	parametry produktu	opakowanie
Nr zam.	2569240000	Złącze wtykowe do druku, wtyk żeński, 3.81 mm, Liczba biegunów:	IEC: 320 V / 17.5 A / 0.2 - 1.5 mm ²	skrzynia
GTIN (EAN)	4050118592436	3, 180°, Przyłącze z jarzmem, Zakres zaciskania, maks. : 1.5 mm ² ,	UL: 300 V / 10 A / AWG 28 - AWG 16	
Ilość	50 Szt.	skrzynia		