

## PRO TOP2 120W 24V 5A UW

Weidmüller Interface GmbH &amp; Co. KG

Klingenbergstraße 26

D-32758 Detmold

Germany

www.weidmueller.com



A gyártási folyamatoknak mindig hatékonyaknak kell lenniük. A teljesítmény mellett az energiahatékonyság és a fenntarthatóság szintén egyre fontosabb szerepet játszik a csúcsmódnak ágazatban. A PROtop tápegységek kiváló teljesítmény adatokat ötvöznek egyedülálló fenntarthatósággal, amelyek pozitív hatást gyakorolnak a teljes termelő létesítmény termelékenységére.

A PROtop számos olyan előnyt kínál, amelyek valódi versenyelőnyt adnak. Ide tartozik az energiaköltségek tartós csökkenése a nagy hatékonyságnak és az üzem rendelkezésre állásának köszönhetően, amit a hosszú üzemi élettartam és a magas átlagos üzemidő értékek biztosítanak. Emellett a rendkívül helytakarékos kialakítások miatt nagy a funkcionális sűrűség.

A PROtop jelentős megtakarításokat érhet el a hagyományos tápegységekhez képest. Megnövelt hatékonysága naponta átlagosan 50 kWh-t takarít meg közepes nagyságú, kb. 100 PROtop tápegységgel rendelkező, három műszakban működő gyártóberendezésen. Ez évente 15.000 kWh-nál is nagyobb növekedést eredményez, és javítja a létesítmény karbon lábnyomát is. Az élettartam, amely kétszer akkora, mint a standard tápegységeké, szintén fenntartható módon csökkenti az újraszerelés és a csere költségeit.

## Általános rendelési adatok

Verzió	Áramellátás, tápegység, 24 V
Rendelési szám	<a href="#">2467230000</a>
Típus	PRO TOP2 120W 24V 5A UW
GTIN (EAN)	4050118482133
Qty.	1 Stück

## PRO TOP2 120W 24V 5A UW

Weidmüller Interface GmbH & Co. KG  
Klingenbergstraße 26  
D-32758 Detmold  
Germany

www.weidmueller.com

## Műszaki adatok

## Méretetek és tömegek

Mélység	125 mm	Mélység (coll)	4,921 inch
Magasság	130 mm	Magasság (coll)	5,118 inch
Szélesség	39 mm	Szélesség (coll)	1,535 inch
Nettó tömeg	920 g		

## Hőmérsékletek

Tárolási hőmérséklet	-40 °C...85 °C	Üzemi hőmérséklet	-25 °C...75 °C
Páratartalom üzemi hőmérsékleten	5...95% páralecsapódás nem megengedett		

## Bemenet

AC bemenő feszültség tartomány	85...550 V AC
Bekapcsolási áram	max. 5 A
Bemeneti biztosíték (belső)	Igen
Csatlakozórendszer	PUSH IN
DC bemenő feszültség tartomány	90...800 V DC
Frekvenciatartomány, AC	45...65 Hz
Javasolt tartalék biztosíték	5 A, DI / 6 A, Char. B / 6 A, Char C
Névleges bemenő feszültség	100 – 500 V AC / 120 – 500 V DC
Névleges áramfelvétel	134,8 VA
Teljesítménytényező	Teljesítménytényező, jellemzően 0,4
	Bemeneti feszültség 400 V
	Környezeti hőmérséklet 25 °C
	Kimenő teljesítmény 120 W
Túlfeszültség-védelem	Varisztor
Áramfelvétel a bemeneti feszültség függvényében	Feszültségtípus AC
	Bemeneti feszültség 85 V
	Bemeneti áram 2 A

## Kimenet

Csatlakozórendszer	PUSH IN aktuátorral
DCL - peak load reserve	Multiple of the rated current 600 %
	Boost duration 15 ms
Felfutási idő	≤ 100 ms
Hálózati kimaradás áthidalási idő	Hálózati kimaradás áthidalási ideje min. 20 ms
	Bemenet feszültségtípus AC
	Bemeneti feszültség 110 V
	Kimeneti áramerősség 5 A
	Kimeneti feszültség 24 V
Kimenő feszültség, max.	28,8 V
Kimenő feszültség, megjegyzés	potenciométerrel vagy kommunikációs modullal állítható
Kimenő feszültség, min.	22,5 V
Kimenő teljesítmény	120 W
Maradék hullámosság, csúcsértékek	< 50 mVss @ U <sub>Nenn</sub> , Full Load
Névleges kimeneti áram U <sub>esetén<sub>név</sub></sub>	5 A 60 °C-on
Névleges kimenő feszültség	24 V DC ± 1 %
Párhuzamos csatlakozási opció	yes, max 10
Záróirányú feszültség elleni védelem	Igen

## PRO TOP2 120W 24V 5A UW

Weidmüller Interface GmbH &amp; Co. KG

Klingenbergstraße 26

D-32758 Detmold

Germany

www.weidmueller.com

## Műszaki adatok

## Általános adatok

Földszivárgóáram, max.	3,5 mA	Hatásfok	89%
Ház kiviteli változat	Fém, korrózióálló	Indítás	≥ -40 °C
Teljesítményveszteség, névleges terhelés 14,8 W		Teljesítményveszteség, üresjárat	5 W
Túlfeszültség kategória	II, III	Visszaszabályozás	> 60°C (2.5% / 1°C)
Védelmi osztály	IP20	Védőbevonat	Nem

## ENT / ütés / vibráció

Rezgésállóság, IEC 60068-2-6	2.3 g (on DIN rail), 4 g (with direct mounting)	Zajkibocsátás az EN55032 szabványnak megfelelően	B osztály
Zavartűrés-vizsgálat a köv. szerint:	EN 55032:2015, EN 61000-3-2:2019, EN 61000-6-3:2007/A1:2011, EN 61000-6-4:2007/A1:2011, EN 61000-3-3:2013+A1:2019, EN 55035:2017, EN 61000-6-1:2019, EN 61000-6-2:2019, IEC 61000-4-2:2008, IEC 61000-4-3:2006+A1:2007+A2:2010, IEC 61000-4-4:2012, IEC 61000-4-5:2014, IEC 61000-4-6:2013, IEC 61000-4-8:2009, IEC 61000-4-11:2004	Ütésállóság, IEC 60068-2-27	30g minden irányban

## Szigetelések koordinálása

Szennyezés súlyossága	2	Szigetelési feszültség, bemenet / föld	3,2 kV
Szigetelési feszültség, bemenet/kimenet	3,5 kV	Szigetelési feszültség, kimenet / föld	0,5 kV
Túlfeszültség kategória	II, III	Védettségi osztály	I, PE-csatlakozással

## Elektromos biztonság (alkalmazott szabványok)

Biztonság transzformátorok kapcsolóüzemű tápegységekhez	Az EN 61558-2-17 szerint	Biztonsági extra kis feszültség	SELV az IEC 60950-1 szerint, PELV according to EN 60204-1
Elektromos gépi berendezés	Acc. to EN60335-1	Elektronikus berendezéssel történő használatra	Acc. to EN50178
Veszélyes áramütést okozó áramokkal szembeni védelem	Acc. to VDE0106-101	Védő leválasztás / áramütéssel szembeni védelem	VDE0100-410 / acc. to DIN57100-410

## Csatlakozási adatok (bemenet)

Csatlakozórendszer	PUSH IN	Kapcsok száma	3 a következőhöz: L/N/PE
Vezeték csatlakozási keresztmetszet, flexibilis (bement) max.	2,5 mm <sup>2</sup>	Vezeték-keresztmetszet, AWG/kcmil , max.	12
Vezeték-keresztmetszet, AWG/kcmil , min.	26	Vezeték-keresztmetszet, flexibilis , min.	0,5 mm <sup>2</sup>
Vezeték-keresztmetszet, merev , max.	2,5 mm <sup>2</sup>	Vezeték-keresztmetszet, merev , min.	0,5 mm <sup>2</sup>

## PRO TOP2 120W 24V 5A UW

Weidmüller Interface GmbH & Co. KG  
Klingenbergstraße 26  
D-32758 Detmold  
Germany

www.weidmueller.com

## Műszaki adatok

## Csatlakozási adatok (kimenet)

Csatlakozórendszer	PUSH IN aktuátorral	Kapcsok száma	4 (++) / -)
Vezeték-keresztmetszet, AWG/kcmil , max.	12	Vezeték-keresztmetszet, AWG/kcmil , min.	20
Vezeték-keresztmetszet, flexibilis , max.	2,5 mm <sup>2</sup>	Vezeték-keresztmetszet, flexibilis , min.	0,2 mm <sup>2</sup>
Vezeték-keresztmetszet, merev , max.	2,5 mm <sup>2</sup>	Vezeték-keresztmetszet, merev , min.	0,2 mm <sup>2</sup>

## Csatlakozási adatok (jel)

Vezeték csatlakozási keresztmetszet, flexibilis (jel), max.	1,5 mm <sup>2</sup>	Vezeték csatlakozási keresztmetszet, flexibilis (jel), min.	0,2 mm <sup>2</sup>
Vezeték keresztmetszet, AWG/kcmil , max.	16	Vezeték keresztmetszet, AWG/kcmil , min.	28
Vezeték keresztmetszet, tömör , max.	1,5 mm <sup>2</sup>	Vezeték keresztmetszet, tömör , min.	0,2 mm <sup>2</sup>
Vezetékcsatlakozás-technika	Csavaros csatlakozás		

## Jeltovábbítás

LED zöld/piros	Zöld: Üzemben (hibamentes), Flashing green: advance warning I>90%, Green/red flashing: output switched off (switch-off mode), Flashing red: overload/error	Lengő csatlakozó
Állapotrelé (max. terhelés)	Kimenő feszültség OK (30 V DC / 1 A)	Igen

## Jóváhagyások

Intézet (CSA)	CSA	Tanúsítvány száma (CSA)	80043367
---------------	-----	-------------------------	----------

## Besorolások

ETIM 6.0	EC002540	ETIM 7.0	EC002540
ETIM 8.0	EC002540	ETIM 9.0	EC002540
ECLASS 9.0	27-04-07-01	ECLASS 9,1	27-04-07-01
ECLASS 10.0	27-04-07-01	ECLASS 11.0	27-04-07-01
ECLASS 12.0	27-04-07-01	ECLASS 13.0	27-04-90-02

## Termékek környezetvédelmi megfelelése

REACH SVHC	Lead 7439-92-1
SCIP	6d8cdf22-8230-4af8-86c8-3558c716666d

## Tanúsítványok

Jóváhagyások



ROHS Megfelel

**PRO TOP2 120W 24V 5A UW****Weidmüller Interface GmbH & Co. KG**

Klingenbergstraße 26

D-32758 Detmold

Germany

[www.weidmueller.com](http://www.weidmueller.com)**Műszaki adatok****Letöltések**

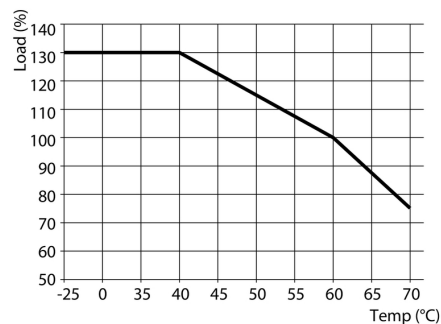
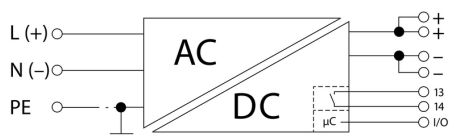
Approval/Certificate/Document of Conformity	<a href="#">DNV Certificate.pdf</a> <a href="#">CSA 61010-1 Certificate.pdf</a> <a href="#">C1D2 Certificate.pdf</a> <a href="#">DoP EN54.4</a> <a href="#">Declaration of Conformity</a> <a href="#">UK Conformity Assessed</a>
Engineering Data	<a href="#">CAD data – STEP</a>
User Documentation	<a href="#">Instruction sheets</a>
Katalógusok	<a href="#">Catalogues in PDF-format</a>
Kiadványok	<a href="#">Produkt Information PROTOP DE</a> <a href="#">Produkt Information PROTOP EN</a>

## PRO TOP2 120W 24V 5A UW

**Weidmüller Interface GmbH & Co. KG**  
Klingenbergstraße 26  
D-32758 Detmold  
Germany

[www.weidmueller.com](http://www.weidmueller.com)

## Rajzok



## PRO TOP2 120W 24V 5A UW

Weidmüller Interface GmbH &amp; Co. KG

Klingenbergstraße 26

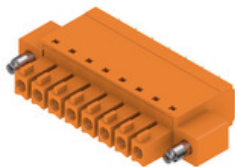
D-32758 Detmold

Germany

www.weidmüller.com

## Tartozékok

## BCF 3.81/180F



BEDUGHATÓ - A Weidmüller innovatív csatlakozórendszere egyszerűbbé teszi és meggyorsítja a huzalcsatlakozás műveletét.

Előnyök a felhasználó és az alkalmazások részére:

- Nagy csomagolási sűrűség a nagyon alacsony komponens magasság miatt. Egyszerűen csak illeszse be az előkészített huzalokat - és kész
- Nagy összetevő sűrűség a kompakt SCDN/SCDN-THR kétszintű tűs érintkezősorrall
- Egyszerűsített feldolgozás a nyitó és rögzítő egység integrált nyomógombjainak köszönhetően
- Magától értetődő kezelhetőség, mivel a huzalbemenet és a feldolgozó rész egyértelműen elkülönül egymástól
- szerszám nélküli rögzítés és elengedés a Weidmüller szabadalmaztatott kioldó reteszének használatakor (LR)

A Weidmüller 3,81 mm (0,15 inch) osztású dugaszolható csatlakozói kompatibilisek a szokásos dugaszolható csatlakozók kialakításával, kódolhatók, és helyet hagynak a nyomtatásnak.

## Általános rendelési adatok

Típus	BCF 3.81/03/180F SN BK ...	Verzió	Termékadatok	Csomagolás
Rendelési szám	<a href="#">1971570000</a>	NYÁK dugaszoló csatlakozó, hüvelyes csatlakozó, 3.81 mm,	IEC: 320 V / 17.5 A / 0.14 - 1.5 mm <sup>2</sup>	Doboz
GTIN (EAN)	4032248680504	Pólusszám: 3, 180°, PUSH IN aktuátorral, Rögzítési tartomány,	UL: 300 V / 10 A / AWG 26 - AWG 16	
Qty.	50 Stück	névleges csatlakozás, max.: 1.5 mm <sup>2</sup> , Doboz		

## Kommunikációs modulok



A Weidmüller dugaszolható kommunikációs moduljai révén az egyes komponensek megfelelő adatokat tudnak cserélni a felhővel. Ez lefekteti a célzott folyamat-optimalizálás állapotfelügyelet és távvezérelhetőség használatával történő megalapozását, amely tényezők döntő szerepet játszanak a határfok növelésében, amihez a minőség, a folyamat stabilitása és a rendelkezésre járulhat hozzá. A kommunikációs modulok IP20 védelemmel vannak megtervezve, szerszámok nélkül működtethetők, és rugalmasan adaptálhatók a különböző egyedi kommunikációs protokollokhoz.

## Általános rendelési adatok

Típus	PRO COM DISPLAY 7S	Verzió
Rendelési szám	<a href="#">466960000</a>	Communication module
GTIN (EAN)	4050118481808	
Qty.	1 Stück	
Típus	PRO COM CAN OPEN	Verzió
Rendelési szám	<a href="#">467320000</a>	Communication module
GTIN (EAN)	4050118482225	
Qty.	1 Stück	

## PRO TOP2 120W 24V 5A UW

Weidmüller Interface GmbH & Co. KG  
Klingenbergstraße 26  
D-32758 Detmold  
Germany

www.weidmueller.com

## Tartozékok

Típus	PRO COM IO-LINK	Verzió
Rendelési szám	<a href="#">8587360000</a>	Communication module
GTIN (EAN)	4050118599152	
Qty.	1 Stück	

Típus	PRO COM CAN OPEN EX	Verzió
Rendelési szám	<a href="#">8467340000</a>	Communication module
GTIN (EAN)	4050118481822	
Qty.	1 Stück	

## Lapos csavarhúzó



VDE-szigetelésű csavarhúzó készletek, max. 1000 V AC és 1500 V DC feszültség alatt álló alkatrészekhez, DIN EN 60900. IEC 900. Minden darab „GS Safety” bevizsgálással. A vágókés edzett, magas minőségű króm-vanádium-molibdén acélból készült, kékesszürke bevonattal.

## Általános rendelési adatok

Típus	SDIS SLIM 0.6X3.5X100	Verzió
Rendelési szám	<a href="#">8749610000</a>	Szerelőszerszám, Kés szélessége (B): 3.5 mm, Kés hossza: 100 mm,
GTIN (EAN)	4050118896350	Kés vastagsága (A): 0.6 mm
Qty.	1 Stück	

## Felszerelés



Szerelési tartozék Weidmüller tápegységekhez.

## Általános rendelési adatok

Típus	PRO TOP BRACKETS	Verzió
Rendelési szám	<a href="#">8575900000</a>	Rögzítőláb
GTIN (EAN)	4050118683059	
Qty.	1 Stück	

Típus	MTA 30 MF	Verzió
Rendelési szám	<a href="#">1251320000</a>	Elektronika házak, Rögzítő peremes aljzat
GTIN (EAN)	4050118042702	
Qty.	20 Stück	

## PRO TOP2 120W 24V 5A UW

Weidmüller Interface GmbH &amp; Co. KG

Klingenbergstraße 26

D-32758 Detmold

Germany

www.weidmuller.com

## Tartozékok

Típus CP A WALLADAPTER 30 MM

Rendelési szám [1461870000](#)

GTIN (EAN) 4050118268225

Qty. 1 Stück

## BLF 5.00HC/180F SN



Éppen annyira megbízható, mint a kipróbált és bevizsgált eredeti, innovációs részletekkel:

A BLZ 5.00HC csatlakozóhüvely BLF 5.00HC PUSH IN változata új csatlakozórendszert kínál és sokkal kompaktabb kialakítást. A Weidmüller innovatív PUSH IN rugós csatlakozója új irányt mutat, nem igényel szerszámot az egyszerűen elvégezhető vezeték bekötéshez. HC = nagyáramú

A sokoldalúság értelmében a BLF 5.00HC pontosan ugyanannyit kínál, mint a régebbi változatok:

- a három kivezetési irány Önnek a megszokott tervezési rugalmasságot kínálja az alkalmazásaihoz
- négy karima változat, benne a szabadalmaztatott kioldó retesszel, lehetővé teszi a reteszelő kialakítást a felhasználó követelményei alapján

## Általános rendelési adatok

Típus	BLF 5.00HC/04/180F SN B ...	Verzió	Termékadatok	Csomagolás
Rendelési szám	<a href="#">14568270000</a>	NYÁK dugaszoló csatlakozó, hüvelyes csatlakozó, 5.00 mm,	IEC: 400 V / 23 A / 0.2 - 2.5 mm <sup>2</sup>	Doboz
GTIN (EAN)	4050118578805	Pólusszám: 4, 180°, PUSH IN aktuátorral, Rögzítési tartomány,	UL: 300 V / 18.5 A / AWG 26 - AWG	
Qty.	72 Stück	névleges csatlakozás, max.: 3.31 mm <sup>2</sup> , Doboz	12	

## W-sorozat



A Weidmüller termékválasztékában vannak végbakok, amelyek garantálják az állandó, megbízható rögzítést a kapocssínen és megakadályozzák az elcsúszást. Rendelkezésre állnak csavaros és csavarok nélküli változatok is. A végbakokon jelölési opciók vannak, akár csoportos jelölések részére is, valamint van rajta egy vizsgálódugó tartó is.

## Általános rendelési adatok

Típus	WEW 35/1 V0 GF SW	Verzió
Rendelési szám	<a href="#">1478990000</a>	Végbak, Wemid, fekete, Sín: TS 35, becsavart állapotban
GTIN (EAN)	4050118286892	
Qty.	50 Stück	
Típus	WEW 35/2 V0 GF SW	Verzió
Rendelési szám	<a href="#">1479000000</a>	Végbak, Wemid, fekete, Sín: TS 35, becsavart állapotban
GTIN (EAN)	4050118286779	
Qty.	50 Stück	

## PRO TOP2 120W 24V 5A UW

Weidmüller Interface GmbH & Co. KG  
Klingenbergstraße 26  
D-32758 Detmold  
Germany

www.weidmueller.com

## Tartozékok

## BLF 7.62HP/180F



180°-os hüvelyes dugó PUSH IN csatlakozástechnikával, terepi huzalozáshoz, 2,5 mm<sup>2</sup> és 7,62-es osztással. Eléri az UL1059 600 V C osztály és az IEC 61800-5-1 követelményeit.

Változatok: karima nélkül, külső karima, kioldó retesz.

## Általános rendelési adatok

Típus	BLF 7.62HP/03/180F SN B ...	Verzió	Termékadatok	Csomagolás
Rendelési szám	<a href="#">1043920000</a>	NYÁK dugaszoló csatlakozó, hüvelyes csatlakozó, 7.62 mm,	IEC: 1000 V / 29 A / 0.5 - 2.5 mm <sup>2</sup>	Doboz
GTIN (EAN)	4032248775460	Pólusszám: 3, 180°, PUSH IN aktuátorral, Rögzítési tartomány,	UL: 600 V / 20 A / AWG 20 - AWG 12	
Qty.	54 Stück	névleges csatlakozás, max.: 2.5 mm <sup>2</sup> , Doboz		