

PRO TOP3 480W 48V 10A CO**Weidmüller Interface GmbH & Co. KG**

Klingenbergstraße 26

D-32758 Detmold

Germany

www.weidmueller.com

Produktionsprozesse müssen immer wirtschaftlicher gestaltet werden. Neben der Leistung spielen Energieeffizienz und Nachhaltigkeit für die zukunftsorientierte Industrie eine wachsende Rolle. PROtop-Stromversorgungen kombinieren herausragende Leistungsdaten mit vorbildlicher Nachhaltigkeit, was sich positiv auf die Wertschöpfung der gesamten Produktionsanlage auswirkt.

PROtop bietet eine Reihe von Vorteilen, mit denen echte Wettbewerbsvorteile erzielt werden. Dazu zählen die dauerhafte Senkung der Energiekosten dank hoher Wirkungsgrade sowie die Steigerung der Anlagenverfügbarkeit durch lange Lebensdauer und hohe MTBF-Werte. Hinzu kommt eine hohe Funktionsdichte durch die extrem platzsparenden Bauformen.

Im Vergleich zu herkömmlichen Netzgeräten lassen sich mit PROtop signifikante Einsparungen erzielen. Durch den höheren Wirkungsgrad werden in einer mittleren Produktionsanlage mit ca. 100 PROtop-Stromversorgungen bei Dreischichtbetrieb täglich 50 kWh eingespart. Das sind jährlich über 15.000 kWh – bei gleichzeitiger Verbesserung der CO₂-Bilanz. Die im Vergleich zu Standardnetzgeräten doppelt so lange Lebensdauer senkt zugleich nachhaltig die Kosten für Wiederbeschaffung und Austausch.

Allgemeine Bestelldaten

Ausführung	Stromversorgung, Schaltnetzgerät, 48 V
Best.-Nr.	2467160000
Typ	PRO TOP3 480W 48V 10A CO
GTIN (EAN)	4050118482065
VPE	1 Stück

PRO TOP3 480W 48V 10A CO

Weidmüller Interface GmbH & Co. KG

Klingenbergstraße 26

D-32758 Detmold

Germany

www.weidmueller.com

Technische Daten

Abmessungen und Gewichte

Tiefe	125 mm	Tiefe (inch)	4,921 inch
Höhe	130 mm	Höhe (inch)	5,118 inch
Breite	68 mm	Breite (inch)	2,677 inch
Nettogewicht	1.645 g		

Temperaturen

Lagertemperatur	-40 °C...85 °C	Betriebstemperatur	-40 °C...70 °C
Feuchtigkeit bei Betriebstemperatur	5...100 % keine Betauung		

Eingang

Anschluss technik	PUSH IN	
Eingangssicherung (intern)	Nein	
Eingangsspannungsbereich AC	3 x 320...3 x 575 V AC / 2 x 360...2 x 575 V AC	
Eingangsspannungsbereich DC	450...800 V DC (max. 500 V DC nach UL508), 450...800 V DC	
Einschaltstrom	max. 10 A	
Empfohlene Vorsicherung	3 - 5 A, Char C	
Frequenzbereich AC	45...65 Hz	
Nenneingangsspannung	3x 400...3x 500 V AC (Weitbereichseingang)	
Nennleistungsaufnahme	510,6 VA	
Stromaufnahme im Verhältnis zur Eingangsspannung	Spannungsart	AC 3-phasig
	Eingangsspannung	320 V
	Eingangsstrom	2 A
	Spannungsart	DC
	Eingangsspannung	400 V
	Eingangsstrom	1,5 A
Überspannungsschutz Eingang	Varistor	

Ausgang

Anschluss technik	PUSH IN	
Anstiegszeit	≤ 100 ms	
Ausgangsleistung	480 W	
Ausgangsspannung, Bemerkung	anpassbar mit Potentiometer oder Kommunikationsmodul	
Ausgangsspannung, max.	56 V	
Ausgangsspannung, min.	45 V	
DCL - Spitzenlastreserve	Dauer des Boostes	5 s
	Vielfaches des Nennstroms	150 %
	Dauer des Boostes	15 ms
	Vielfaches des Nennstroms	500 %
Nennausgangsspannung	48 V DC ± 1 %	
Nennausgangsstrom @ U _{Nenn}	10 A @ 60 °C	
Parallelschaltbarkeit	ja, max 10	
Restwelligkeit, Schaltspitzen	<100 mV ss @ 48 V DC, I Nenn	

PRO TOP3 480W 48V 10A CO

Weidmüller Interface GmbH & Co. KG

Klingenbergstraße 26

D-32758 Detmold

Germany

www.weidmueller.com

Technische Daten

Allgemeine Angaben

Conformal Coating	Ja	Derating	> 60 °C (2,5 % / 1 °C)
Erdableitstrom, max.	3,5 mA	Gehäuseausführung	Metall, korrosionsbeständig
Kurzschlusschutz	Ja, intern	Leistungsfaktor (ca.)	> 0.75 @ 3x400 V AC
Netzausfallüberbrückung @ I _{Nenn}	> 20 ms @ 230 V AC / > 20 ms @ 115 V AC	Schutzart	IP20
Wirkungsgrad	94%	Überspannungskategorie	II, III

EMV / Schock / Vibration

Festigkeit gegen Schock IEC 60068-2-27	30g in allen Richtungen	Festigkeit gegen Vibration IEC 60068-2-6	2,3 g (auf DIN Schiene), 4 g (bei Direktmontage)
Störfestigkeitsprüfung nach	EN 55024, EN 55032 (EN 55022), EN 61000-6-1, 2, 3, 4		

Isolationskoordination

Isolationsspannung Ausgang / Erde	0,5 kV	Isolationsspannung Eingang / Ausgang	3,5 kV
Isolationsspannung Eingang / Erde	3,2 kV	Schutzklasse	I, mit PE-Anschluss
Verschmutzungsgrad	2	Überspannungskategorie	II, III

Elektrische Sicherheit (angewandte Normen)

Ausrüstung mit elektronischen Betriebsmitteln	nach EN50178 / VDE0160	Elektrische Ausrüstung von Maschinen	nach EN60204
Schutz gegen gefährliche Körperströme	nach VDE0106-101	Schutzkleinspannung	SELV nach IEC 60950-1, PELV gemäß EN60204-1
Sichere Trennung / Schutz gegen elektrischen Schlag	VDE0100-410 / nach DIN57100-410	Sicherheitstransformatoren für Schaltnetzgeräte	Gemäß EN 61558-2-16

Anschlussdaten (Ausgang)

Anschluss technik	PUSH IN	Anzahl Klemmen	4 (++) / (-)
Leiteranschlussquerschnitt, AWG/kcmil, max.	8 AWG	Leiteranschlussquerschnitt, AWG/kcmil, min.	20 AWG
Leiteranschlussquerschnitt, flexibel, max.	6 mm ²	Leiteranschlussquerschnitt, flexibel, min.	0,2 mm ²
Leiteranschlussquerschnitt, starr, max.	10 mm ²	Leiteranschlussquerschnitt, starr, min.	0,2 mm ²

Anschlussdaten (Eingang)

Anschluss technik	PUSH IN	Anzahl Klemmen	4 für L1/L2/L3/PE
Leiteranschlussquerschnitt, AWG/kcmil, max.	8 AWG	Leiteranschlussquerschnitt, AWG/kcmil, min.	20 AWG
Leiteranschlussquerschnitt, flexibel, max.	6 mm ²	Leiteranschlussquerschnitt, flexibel, min.	0,2 mm ²
Leiteranschlussquerschnitt, starr, max.	10 mm ²	Leiteranschlussquerschnitt, starr, min.	0,2 mm ²

PRO TOP3 480W 48V 10A CO

Weidmüller Interface GmbH & Co. KG

Klingenbergstraße 26

D-32758 Detmold

Germany

www.weidmueller.com

Technische Daten

Anschlussdaten (Signal)

Anschluss technik	PUSH IN	Leiteranschlussquerschnitt, AWG/kcmil , max.	16
Leiteranschlussquerschnitt, AWG/kcmil , min.	26 mm ²	Leiteranschlussquerschnitt, flexibel , max.	1,5 mm ²
Leiteranschlussquerschnitt, flexibel , min.	0,14 mm ²	Leiteranschlussquerschnitt, starr , max.	1,5 mm ²
Leiteranschlussquerschnitt, starr , min.	0,14 mm ²		

Signalisierung

LED Grün/ Rot	Grün: Betrieb (störungsfrei), Grün blinkend: Vorwarnung I>90%, Grün/Rot blinkend: Ausgang abgeschaltet (Switch Off Mode), Rot blinkend: Überlast / Fehler	Potenzialfrei Kontakt	Ja
Status Relais (max.Belastung)	Ausgangsspannung OK (30 V DC / 1 A)		

Zulassungen

Institut (cULus)	CULUS	Institut (cULusEX)	CULUSEX
Zertifikat-Nr. (cULus)	E258476	Zertifikat-Nr. (cULusEX)	E470829

Klassifikationen

ETIM 6.0	EC002540	ETIM 7.0	EC002540
ETIM 8.0	EC002540	ETIM 9.0	EC002540
ECLASS 9.0	27-04-07-01	ECLASS 9.1	27-04-07-01
ECLASS 10.0	27-04-07-01	ECLASS 11.0	27-04-07-01
ECLASS 12.0	27-04-07-01	ECLASS 13.0	27-04-90-02

Umweltanforderungen

REACH SVHC	Lead 7439-92-1
SCIP	6d8cdf22-8230-4af8-86c8-3558c716666d

Zulassungen

Zulassungen



ROHS	Konform
UL File Number Search	UL Webseite
Zertifikat-Nr. (cULus)	E258476
Zertifikat-Nr. (cULusEX)	E470829

Erstellungs-Datum 3. Mai 2024 14:21:00 MESZ

Katalogstand 20.04.2024 / Technische Änderungen vorbehalten

PRO TOP3 480W 48V 10A CO

Weidmüller Interface GmbH & Co. KG
Klingenbergstraße 26
D-32758 Detmold
Germany

www.weidmueller.com

Technische Daten

Downloads

Zulassung / Zertifikat / Konformitätsdokument	Lloyds Register Certificate DNV Certificate.pdf RINA Certificate.pdf UL 508 Certificate.pdf UL 121201 CL1 DIV 2 Certificate.pdf ABS Certificate.pdf BV Certificate.pdf Declaration of Conformity UK Conformity Assessed
Engineering-Daten	CAD data – STEP
Anwenderdokumentation	Instruction sheet
Kataloge	Catalogues in PDF-format
Broschüren	Produkt Information PROTOP DE Produkt Information PROTOP EN

PRO TOP3 480W 48V 10A CO

Weidmüller Interface GmbH & Co. KG
Klingenbergstraße 26
D-32758 Detmold
Germany

www.weidmueller.com

Zeichnungen



PRO TOP3 480W 48V 10A CO

Weidmüller Interface GmbH & Co. KG
Klingenbergstraße 26
D-32758 Detmold
Germany

www.weidmueller.com

Zubehör

Kommunikationsmodule



Die aufsteckbaren Kommunikationsmodule von Weidmüller ermöglichen es einzelnen Komponenten, relevante Daten mit der Cloud auszutauschen. Damit wird der Grundstein für gezielte Prozessoptimierungen mittels Condition Monitoring und Fernsteuerbarkeit gelegt – Faktoren, die maßgeblich zur Steigerung von Effizienz, Qualität, Prozessstabilität und Verfügbarkeit beitragen können. Die Kommunikationsmodule sind nach IP20 geschützt, lassen sich werkzeuglos installieren und sind flexibel an verschiedene Kommunikationsprotokolle anpassbar.

Allgemeine Bestelldaten

Typ	PRO COM DISPLAY 7S	Ausführung
Best.-Nr.	2466960000	Kommunikationsmodul
GTIN (EAN)	4050118481808	
VPE	1 Stück	
Typ	PRO COM IO-LINK	Ausführung
Best.-Nr.	2587360000	Kommunikationsmodul
GTIN (EAN)	4050118599152	
VPE	1 Stück	
Typ	PRO COM CAN OPEN	Ausführung
Best.-Nr.	2467320000	Kommunikationsmodul
GTIN (EAN)	4050118482225	
VPE	1 Stück	
Typ	PRO COM CAN OPEN EX	Ausführung
Best.-Nr.	2467340000	Kommunikationsmodul
GTIN (EAN)	4050118481822	
VPE	1 Stück	

Montage



Montagezubehör für Weidmüller Stromversorgungen.

Allgemeine Bestelldaten

Typ	MTA 45 MF	Ausführung
Best.-Nr.	1251310000	Elektronikgehäuse, Montageadapter
GTIN (EAN)	4050118042719	
VPE	1 Stück	
Typ	CP A WALLADAPTER 30 MM	
Best.-Nr.	1461870000	
GTIN (EAN)	4050118268225	
VPE	1 Stück	

Erstellungs-Datum 3. Mai 2024 14:21:00 MESZ

Katalogstand 20.04.2024 / Technische Änderungen vorbehalten

PRO TOP3 480W 48V 10A CO

Weidmüller Interface GmbH & Co. KG

Klingenbergstraße 26

D-32758 Detmold

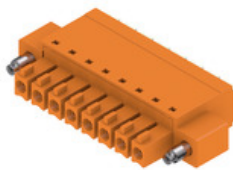
Germany

www.weidmueller.com

Zubehör

Typ	PRO TOP BRACKETS	Ausführung
Best.-Nr.	2575900000	Montagefuß
GTIN (EAN)	4050118683059	
VPE	1 Stück	

BCF 3.81/180F



PUSH IN - Die innovative Anschlusstechnologie von Weidmüller vereinfacht den Leiteranschluss.

Vorteile für Anwender und Anwendung:

- Hohe Packungsdichte durch sehr geringe Bauhöhen . Vorbereitete Leiter einfach einstecken - fertig.
- Hohe Packungsdichte mit der kompakten Doppelstockstiftleiste SCDN / SCDN-THR
- Vereinfachte Verarbeitung durch integrierte Push-Buttons zum Öffnen der Klemmstelle
- Intuitive Bedienung durch eindeutige Unterscheidung von Leitereinführung und Betätigungsstelle
- werkzeugloses Verriegeln und Trennen mit dem patentierten Weidmüller Löseriegel (LR)

Die Weidmüller Steckverbinder im Raster 3,81 mm (0.15 inch) sind layout-kompatibel zu gängigen Steckverbindern und bieten Platz für Bedruckung und können kodiert werden.

Allgemeine Bestelldaten

Typ	BCF 3.81/03/180F SN BK ...	Ausführung	Produkt-Kennzahlen	Verpackung
Best.-Nr.	1971570000	Leiterplattensteckverbinder, Buchsenstecker, 3.81 mm, Polzahl: 3,	IEC: 320 V / 17.5 A / 0.14 - 1.5 mm ²	Box
GTIN (EAN)	4032248680504	180°, PUSH IN mit Betätigungselement, Klemmbereich, max. : 1.5	UL: 300 V / 10 A / AWG 26 - AWG 16	
VPE	50 Stück	mm ² , Box		

Schlitz-Schraubendreher



VDE-isolierte Schraubendreher zum Arbeiten an unter Spannung stehenden Teilen bis AC 1000 V und DC 1500 V, DIN EN 60900, IEC 900. Geprüfte Sicherheit GS, stückgeprüft. Klinge aus hochlegiertem Chrom-Vanadium-Molybdän-Stahl, durchgehend gehärtet, brüniert.

Allgemeine Bestelldaten

Typ	SDIS SLIM 0.6X3.5X100	Ausführung
Best.-Nr.	2749610000	Schraubwerkzeug, Klingenbreite (B): 3.5 mm, Klingenlänge: 100 mm,
GTIN (EAN)	4050118896350	Klingenstärke (A): 0.6 mm
VPE	1 Stück	

PRO TOP3 480W 48V 10A CO

Weidmüller Interface GmbH & Co. KG

Klingenbergstraße 26

D-32758 Detmold

Germany

www.weidmueller.com

Zubehör

W-Reihe



Um einen dauerhaft sicheren Sitz auf der Tragschiene zu gewährleisten und ein verrutschen zu verhindern hat Weidmüller Endwinkel im Programm. Es sind Ausführungen mit Schraube und schraubenlose Ausführungen erhältlich. Auf den Endwinkeln bestehen Markierungsmöglichkeiten, ebenfalls für Gruppenmarkierer und die Möglichkeit der Aufnahme für Prüfstecker.

Allgemeine Bestelldaten

Typ	WEW 35/1 V0 GF SW	Ausführung
Best.-Nr.	1478990000	Endwinkel, Wemid, schwarz, Tragschiene: TS 35, geschraubt
GTIN (EAN)	4050118286892	
VPE	50 Stück	
Typ	WEW 35/2 V0 GF SW	Ausführung
Best.-Nr.	1479000000	Endwinkel, Wemid, schwarz, Tragschiene: TS 35, geschraubt
GTIN (EAN)	4050118286779	
VPE	50 Stück	