

## PRO TOP3 960W 36V 26,6A CO

Weidmüller Interface GmbH &amp; Co. KG

Klingenbergstraße 26

D-32758 Detmold

Germany

www.weidmueller.com



A gyártási folyamatoknak mindig hatékonyaknak kell lenniük. A teljesítmény mellett az energiahatékonyság és a fenntarthatóság szintén egyre fontosabb szerepet játszik a csúcsmódnak ágazatban. A PROtop tápegységek kiváló teljesítmény adatokat ötvöznek egyedülálló fenntarthatósággal, amelyek pozitív hatást gyakorolnak a teljes termelő létesítmény termelékenységére.

A PROtop számos olyan előnyt kínál, amelyek valódi versenyelőnyt adnak. Ide tartozik az energiaköltségek tartós csökkenése a nagy hatékonyságnak és az üzem rendelkezésre állásának köszönhetően, amit a hosszú üzemi élettartam és a magas átlagos üzemidő értékek biztosítanak. Emellett a rendkívül helytakarékos kialakítások miatt nagy a funkcionális sűrűség.

A PROtop jelentős megtakarításokat érhet el a hagyományos tápegységekhez képest. Megnövelt hatékonysága naponta átlagosan 50 kWh-t takarít meg közepes nagyságú, kb. 100 PROtop tápegységgel rendelkező, három műszakban működő gyártóberendezésen. Ez évente 15.000 kWh-nál is nagyobb növekedést eredményez, és javítja a létesítmény karbon lábnyomát is. Az élettartam, amely kétszer akkora, mint a standard tápegységeké, szintén fenntartható módon csökkenti az újraszerelés és a csere költségeit.

## Általános rendelési adatok

Verzió	Áramellátás, tápegység, 36 V
Rendelési szám	<a href="#">2467140000</a>
Típus	PRO TOP3 960W 36V 26,6A CO
GTIN (EAN)	4050118482041
Qty.	1 Stück

## PRO TOP3 960W 36V 26,6A CO

Weidmüller Interface GmbH & Co. KG  
Klingenbergstraße 26  
D-32758 Detmold  
Germany

www.weidmueller.com

## Műszaki adatok

## Méretetek és tömegek

Mélység	175 mm	Mélység (coll)	6,89 inch
Magasság	130 mm	Magasság (coll)	5,118 inch
Szélesség	89 mm	Szélesség (coll)	3,504 inch
Nettó tömeg	2 490 g		

## Hőmérsékletek

Tárolási hőmérséklet	-40 °C...85 °C	Üzemi hőmérséklet	-40 °C...70 °C
Páratartalom üzemi hőmérsékleten	5 – 100 % páralecsapódás nem megengedett		

## Bemenet

AC bemenő feszültség tartomány	3 x 320...3 x 575 V AC / 2 x 360...2 x 575 V AC	Bekapcsolási áram	Max. 10 A
Bemeneti biztosíték (belső)	Nem	Csatlakozórendszer	PUSH IN
DC bemenő feszültség tartomány	450...800 V DC (max. 500 V DC az UL508 szerint), 450...800 V DC	Frekvenciatartomány, AC	45...65 Hz
Javasolt tartalék biztosíték		Névleges bemenő feszültség	3x 400...3x 500 V AC (széles tartományú bemenet)
	6 - 8 A, Char. C	Túlfeszültség-védelem	Varisztor
Névleges áramfelvétel	1 007 VA		

## Kimenet

Csatlakozórendszer	PUSH IN
DCL - peak load reserve	Multiple of the rated current 150 % Boost duration 5 s Multiple of the rated current 500 % Boost duration 15 ms
Felfutási idő	≤ 100 ms
Kimenő feszültség, max.	44 V
Kimenő feszültség, megjegyzés	potenciométerrel vagy kommunikációs modullal állítható
Kimenő feszültség, min.	33 V
Kimenő teljesítmény	960 W
Maradék hullámosság, csúcsértékek	<50 mVss @ U <sub>Nenn</sub> , Full Load
Névleges kimeneti áram U <sub>esetén</sub> U <sub>név.</sub>	26.6 A @ 60 °C
Névleges kimenő feszültség	36 V DC ± 1 %
Párhuzamos csatlakozási opció	yes, max 10

## Általános adatok

AC hiba áthidalási idő @ I <sub>név.</sub>	> 20 ms 230 V AC-nál / > 20 ms 115 V AC-nál	Földszivárgóáram, max.	3,5 mA
Hatásfok	95,3 %	Ház kiviteli változat	Fém, korrozóálló
Rövidzárlat-védelem	Igen, belső	Teljesítménytényező (kb.)	> 0,75 3*400 V AC-nál
Túlfeszültség kategória	II, III	Visszaszabályozás	> 60°C (2.5% / 1°C)
Védelmi osztály	IP20	Védőbevonat	Igen

## ENT / ütés / vibráció

Rezgésállóság, IEC 60068-2-6	2.3 g (on DIN rail), 4 g (with direct mounting)	Zavartűrés-vizsgálat a köv. szerint:	EN 55024, EN 55032 (EN 55022), EN 61000-6-1, 2, 3, 4
Ütésállóság, IEC 60068-2-27	30g minden irányban		

A létrehozás dátuma 2024. május 2. 20:05:12 CEST

A katalógus állapota 20.04.2024 / A műszaki módosítások jogát fenntartjuk.

## PRO TOP3 960W 36V 26,6A CO

Weidmüller Interface GmbH &amp; Co. KG

Klingenbergstraße 26

D-32758 Detmold

Germany

www.weidmueller.com

## Műszaki adatok

## Szigetelések koordinálása

Szennyezés súlyossága	2	Szigetelési feszültség, bemenet / föld	3,2 kV
Szigetelési feszültség, bemenet/kimenet	3,5 kV	Szigetelési feszültség, kimenet / föld	0,5 kV
Tűlfeszültség kategória	II, III	Védettségi osztály	I, PE-csatlakozással

## Elektromos biztonság (alkalmazott szabványok)

Biztonság transzformátorok kapcsolóüzemű tápegységekhez	Az EN 61558-2-16 szerint	Biztonsági extra kis feszültség	SELV az IEC 60950-1 szerint, PELV according to EN 60204-1
Elektromos gépi berendezés	EN60204 szerint	Elektronikus berendezéssel történő használatra	EN50178 / VDE0160 szerint
Veszélyes áramütést okozó áramokkal szembeni védelem	Acc. to VDE0106-101	Védő leválasztás / áramütéssel szembeni védelem	VDE0100-410 / acc. to DIN57100-410

## Csatlakozási adatok (bemenet)

Csatlakozórendszer	PUSH IN	Kapcsok száma	4 a következőkhöz: L1/L2/L3/PE
Vezeték csatlakozási keresztmetszet, flexibilis (bement) max.	16 mm <sup>2</sup>	Vezeték-keresztmetszet, AWG/kcmil , max.	4 AWG
Vezeték-keresztmetszet, AWG/kcmil , min.	20 AWG	Vezeték-keresztmetszet, flexibilis , min.	0,75 mm <sup>2</sup>
Vezeték-keresztmetszet, merev , max.	16 mm <sup>2</sup>	Vezeték-keresztmetszet, merev , min.	0,75 mm <sup>2</sup>

## Csatlakozási adatok (kimenet)

Csatlakozórendszer	PUSH IN	Kapcsok száma	4 (++ / -)
Vezeték-keresztmetszet, AWG/kcmil , max.	4 AWG	Vezeték-keresztmetszet, AWG/kcmil , min.	20 AWG
Vezeték-keresztmetszet, flexibilis , max.	16 mm <sup>2</sup>	Vezeték-keresztmetszet, flexibilis , min.	0,75 mm <sup>2</sup>
Vezeték-keresztmetszet, merev , max.	16 mm <sup>2</sup>	Vezeték-keresztmetszet, merev , min.	0,75 mm <sup>2</sup>

## Csatlakozási adatok (jel)

Vezeték csatlakozási keresztmetszet, flexibilis (jel), max.	1,5 mm <sup>2</sup>	Vezeték csatlakozási keresztmetszet, flexibilis (jel), min.	0,14 mm <sup>2</sup>
Vezeték keresztmetszet, AWG/kcmil , max.	16	Vezeték keresztmetszet, AWG/kcmil , min.	26 mm <sup>2</sup>
Vezeték keresztmetszet, tömör , max.	1,5 mm <sup>2</sup>	Vezeték keresztmetszet, tömör , min.	0,14 mm <sup>2</sup>
Vezetékcsatlakozás-technika	PUSH IN		

## Jelutó

LED zöld/piros	Zöld: Üzemben (hibamentes), Flashing green: advance warning I>90%, Green/red flashing: output switched off (switch-off mode), Flashing red: overload/error	Lengő csatlakozó	Igen
Állapotrelé (max. terhelés)	Kimenő feszültség OK (30 V DC / 1 A)		

## Jóváhagyások

Intézet (cULus)	CULUS	Intézet (cULusEX)	CULUSEX
Tanúsítvány száma (EAC)	E470829	Tanúsítvány száma (cULus)	E258476

A létrehozás dátuma 2024. május 2. 20:05:12 CEST

A katalógus állapota 20.04.2024 / A műszaki módosítások jogát fenntartjuk.

## PRO TOP3 960W 36V 26,6A CO

Weidmüller Interface GmbH &amp; Co. KG

Klingenbergstraße 26

D-32758 Detmold

Germany

www.weidmueller.com

## Műszaki adatok

## Besorolások

ETIM 6.0	EC002540	ETIM 7.0	EC002540
ETIM 8.0	EC002540	ETIM 9.0	EC002540
ECLASS 9.0	27-04-07-01	ECLASS 9,1	27-04-07-01
ECLASS 10.0	27-04-07-01	ECLASS 11.0	27-04-07-01
ECLASS 12.0	27-04-07-01	ECLASS 13.0	27-04-90-02

## Termékek környezetvédelmi megfelelése

REACH SVHC	Lead 7439-92-1
SCIP	6d8cdf22-8230-4af8-86c8-3558c716666d

## Tanúsítványok

Jóváhagyások



ROHS	Megfelel
UL File Number Search	UL weboldal
Tanúsítvány száma (cULus)	E258476
Tanúsítvány száma (EAC)	E470829

## Letöltések

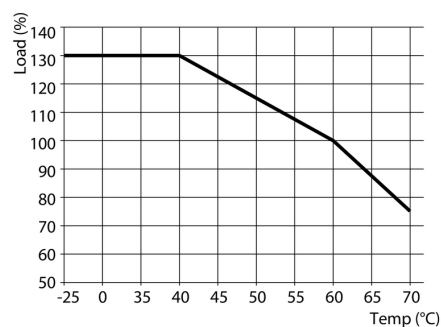
Approval/Certificate/Document of Conformity	<a href="#">Lloyds Register Certificate</a> <a href="#">DNV Certificate.pdf</a> <a href="#">RINA Certificate.pdf</a> <a href="#">UL 121201 CL1 DIV 2 Certificate.pdf</a> <a href="#">ABS Certificate.pdf</a> <a href="#">BV Certificate.pdf</a> <a href="#">Declaration of Conformity</a> <a href="#">UK Conformity Assessed</a>
Engineering Data	<a href="#">CAD data – STEP</a>
User Documentation	<a href="#">IS PRO TOP3 960W 36V 26,6A CO</a>
Katalógusok	<a href="#">Catalogues in PDF-format</a>
Kiadványok	<a href="#">Produkt Information PROTOP DE</a> <a href="#">Produkt Information PROTOP EN</a>

## PRO TOP3 960W 36V 26,6A CO

**Weidmüller Interface GmbH & Co. KG**  
Klingenbergstraße 26  
D-32758 Detmold  
Germany

[www.weidmueller.com](http://www.weidmueller.com)

## Rajzok



## PRO TOP3 960W 36V 26,6A CO

Weidmüller Interface GmbH & Co. KG  
Klingenbergstraße 26  
D-32758 Detmold  
Germany

www.weidmueller.com

## Tartozékok

## W-sorozat



A Weidmüller termékválasztékában vannak végbakok, amelyek garantálják az állandó, megbízható rögzítést a kapocsín és megakadályozzák az elcsúszást. Rendelkezésre állnak csavaros és csavarok nélküli változatok is. A végbakokon jelölési opciók vannak, akár csoportos jelölések részére is, valamint van rajta egy vizsgálódugó tartó is.

## Általános rendelési adatok

Típus	WEW 35/1 V0 GF SW	Verzió
Rendelési szám	<a href="#">1478990000</a>	Végbak, Wemid, fekete, Sín: TS 35, becsavart állapotban
GTIN (EAN)	4050118286892	
Qty.	50 Stück	
Típus	WEW 35/2 V0 GF SW	Verzió
Rendelési szám	<a href="#">1479000000</a>	Végbak, Wemid, fekete, Sín: TS 35, becsavart állapotban
GTIN (EAN)	4050118286779	
Qty.	50 Stück	

## Lapos csavarhúzó



VDE-szigetelésű csavarhúzó készletek, max. 1000 V AC és 1500 V DC feszültség alatt álló alkatrészekhez, DIN EN 60900. IEC 900. Minden darab „GS Safety” bevizsgálással. A vágókés edzett, magas minőségű króm-vanádium-molibdén acélból készült, kékeszürke bevonattal.

## Általános rendelési adatok

Típus	SDIS SLIM 0.6X3.5X100	Verzió
Rendelési szám	<a href="#">1749610000</a>	Szerelőszerszám, Kés szélessége (B): 3.5 mm, Kés hossza: 100 mm,
GTIN (EAN)	4050118896350	Kés vastagsága (A): 0.6 mm
Qty.	1 Stück	

## PRO TOP3 960W 36V 26,6A CO

Weidmüller Interface GmbH &amp; Co. KG

Klingenbergstraße 26

D-32758 Detmold

Germany

www.weidmueller.com

## Tartozékok

## Felszerelés



Szerelési tartozék Weidmüller tápegységekhez.

## Általános rendelési adatok

Típus	PRO TOP BRACKETS	Verzió
Rendelési szám	<a href="#">6575900000</a>	Rögzítőláb
GTIN (EAN)	4050118683059	
Qty.	1 Stück	
Típus	CP A WALLADAPTER 30 MM	
Rendelési szám	<a href="#">1461870000</a>	
GTIN (EAN)	4050118268225	
Qty.	1 Stück	
Típus	MTA 45 MF	Verzió
Rendelési szám	<a href="#">1251310000</a>	Elektronika házak, Rögzítő peremes aljzat
GTIN (EAN)	4050118042719	
Qty.	1 Stück	

## PRO TOP3 960W 36V 26,6A CO

Weidmüller Interface GmbH &amp; Co. KG

Klingenbergstraße 26

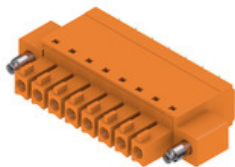
D-32758 Detmold

Germany

www.weidmueller.com

## Tartozékok

## BCF 3.81/180F



BEDUGHATÓ - A Weidmüller innovatív csatlakozórendszere egyszerűbbé teszi és meggyorsítja a huzalcsatlakozás műveletét.

Előnyök a felhasználó és az alkalmazások részére:

- Nagy csomagolási sűrűség a nagyon alacsony komponens magasság miatt. Egyszerűen csak illeszse be az előkészített huzalokat - és kész
- Nagy összetevő sűrűség a kompakt SCDN/SCDN-THR kétszintű tűs érintkezősorrall
- Egyszerűsített feldolgozás a nyitó és rögzítő egység integrált nyomógombjainak köszönhetően
- Magától értetődő kezelhetőség, mivel a huzalbemenet és a feldolgozó rész egyértelműen elkülönül egymástól
- szerszám nélküli rögzítés és elengedés a Weidmüller szabadalmaztatott kioldó reteszének használatakor (LR)

A Weidmüller 3,81 mm (0,15 inch) osztású dugaszolható csatlakozói kompatibilisek a szokásos dugaszolható csatlakozók kialakításával, kódolhatók, és helyet hagynak a nyomtatásnak.

## Általános rendelési adatok

Típus	BCF 3.81/03/180F SN BK ...	Verzió	Termékadatok	Csomagolás
Rendelési szám	<a href="#">1971570000</a>	NYÁK dugaszoló csatlakozó, hüvelyes csatlakozó, 3.81 mm,	IEC: 320 V / 17.5 A / 0.14 - 1.5 mm <sup>2</sup>	Doboz
GTIN (EAN)	4032248680504	Pólusszám: 3, 180°, PUSH IN aktuátorral, Rögzítési tartomány,	UL: 300 V / 10 A / AWG 26 - AWG 16	
Qty.	50 Stück	névleges csatlakozás, max.: 1.5 mm <sup>2</sup> , Doboz		

## Kommunikációs modulok



A Weidmüller dugaszolható kommunikációs moduljai révén az egyes komponensek megfelelő adatokat tudnak cserélni a felhővel. Ez lefekteti a célzott folyamat-optimalizálás állapotfelügyelet és távvezérelhetőség használatával történő megalapozását, amely tényezők döntő szerepet játszanak a határfok növelésében, amihez a minőség, a folyamat stabilitása és a rendelkezésre járulhat hozzá. A kommunikációs modulok IP20 védelemmel vannak megtervezve, szerszámok nélkül működtethetők, és rugalmasan adaptálhatók a különböző egyedi kommunikációs protollokhoz.

## Általános rendelési adatok

Típus	PRO COM CAN OPEN EX	Verzió
Rendelési szám	<a href="#">467340000</a>	Communication module
GTIN (EAN)	4050118481822	
Qty.	1 Stück	
Típus	PRO COM CAN OPEN	Verzió
Rendelési szám	<a href="#">467320000</a>	Communication module
GTIN (EAN)	4050118482225	
Qty.	1 Stück	



**PRO TOP3 960W 36V 26,6A CO****Weidmüller Interface GmbH & Co. KG**

Klingenbergstraße 26

D-32758 Detmold

Germany

[www.weidmueller.com](http://www.weidmueller.com)**Tartozékok**

Típus	PRO COM DISPLAY 7S	Verzió
Rendelési szám	<a href="#">8466960000</a>	Communication module
GTIN (EAN)	4050118481808	
Qty.	1 Stück	

Típus	PRO COM IO-LINK	Verzió
Rendelési szám	<a href="#">8587360000</a>	Communication module
GTIN (EAN)	4050118599152	
Qty.	1 Stück	