

PRO TOP3 240W 24V 10A**Weidmüller Interface GmbH & Co. KG**

Klingenbergstraße 26

D-32758 Detmold

Germany

www.weidmueller.com



Les processus de production appellent toujours à plus d'efficacité. Outre la performance, l'efficacité énergétique et la durabilité jouent un rôle toujours plus central dans l'industrie de l'innovation. Les systèmes d'alimentation électrique PROtop allient d'excellentes performances à une durabilité exemplaire, ce qui a un impact positif sur la productivité de l'installation de production.

PROtop offre un certain nombre d'avantages qui vous donnent un véritable avantage concurrentiel. Il s'agit notamment de la réduction permanente des coûts de l'énergie grâce à des niveaux d'efficacité élevés, ainsi que de l'augmentation de la disponibilité des centrales en raison de la longue durée de vie et des valeurs élevées de la MTBF. En outre, il y a une densité fonctionnelle élevée en raison des conceptions extrêmement peu encombrantes. En comparaison avec les unités d'alimentation conventionnelles, PROtop permet de réaliser des économies substantielles. Son efficacité accrue permet une économie moyenne de 50 kWh par jour dans une installation de taille moyenne qui compte environ 100 unités d'alimentation PROtop travaillant sur la base des trois-huit. En une année, les économies se montent à 15 000 kWh et l'empreinte carbone de l'installation s'en trouve améliorée. La durée de vie, deux fois plus longue que celle d'un matériel d'alimentation standard, réduit durablement les coûts de rachat et de remplacement.

Informations générales de commande

Version	Alimentation, Alimentation à découpage, 24 V
Référence	2467080000
Type	PRO TOP3 240W 24V 10A
GTIN (EAN)	4050118481983
Qté.	1 pièce(s)

PRO TOP3 240W 24V 10A

Weidmüller Interface GmbH & Co. KG

Klingenbergstraße 26

D-32758 Detmold

Germany

www.weidmueller.com

Caractéristiques techniques

Dimensions et poids

Profondeur	125 mm	Profondeur (pouces)	4,921 inch
Hauteur	130 mm	Hauteur (pouces)	5,118 inch
Largeur	50 mm	Largeur (pouces)	1,969 inch
Poids net	1 120 g		

Températures

Température de stockage	-40 °C...85 °C	Température de fonctionnement	-25 °C...70 °C
Humidité à la température de fonctionnement	5...95 % (sans condensation)		

Classifications

ETIM 6.0	EC002540	ETIM 7.0	EC002540
ETIM 8.0	EC002540	ETIM 9.0	EC002540
ECLASS 9.0	27-04-07-01	ECLASS 9.1	27-04-07-01
ECLASS 10.0	27-04-07-01	ECLASS 11.0	27-04-07-01
ECLASS 12.0	27-04-07-01	ECLASS 13.0	27-04-90-02

Entrée

Consommation de courant par rapport à la tension d'entrée	Type de tension	CA triphasé
	Tension d'entrée	320 V
	Courant d'entrée	0,8 A
	Type de tension	DC
	Tension d'entrée	400 V
	Courant d'entrée	0,7 A
Consommation de puissance nominale	258,1 VA	
Courant à la mise sous tension	Max. 10 A	
Fusible amont recommandé	2 - 3 A, Char. C	
Fusible d'entrée (interne)	Non	
Plage de fréquence AC	45...65 Hz	
Plage de tension d'entrée AC	3 x 320...3 x 575 V AC/2 x 360...2 x 575 V AC	
Plage de tension d'entrée DC	450...800 V DC	
Protection contre la surtension entrée	Varistance	
Technique de raccordement	PUSH IN avec actionneur	
Tension d'entrée nominale	3x 400...3x 500 V AC (entrée large plage)	

Sortie

Courant de sortie nominal pour U_{nom}	10 A @ 60 °C	
DCL Boost	Durée du mode boost	5 s
	Multiple du courant nominal	150 %
	Durée du mode boost	15 ms
	Multiple du courant nominal	600 %
Ondulation résiduelle, appels de courant	<50 mVss @ U_{Nenn} , Full Load	
Possibilité de mise en parallèle	Oui, max. 10	
Protection contre la tension inverse	Oui	
Puissance délivrée	240 W	
Technique de raccordement	PUSH IN avec actionneur	
Temps de maintien en cas de coupure du courant	> 20 ms @ 115V AC/ 230 VAC	
Temps de montée	≤ 100 ms	
Tension de sortie nominale	24 V DC ± 1 %	
Tension de sortie, max.	28,8 V	

Date de création 8 mai 2024 23:21:07 CEST

PRO TOP3 240W 24V 10A

Weidmüller Interface GmbH & Co. KG

Klingenbergstraße 26

D-32758 Detmold

Germany

www.weidmueller.com

Caractéristiques techniques

Tension de sortie, min.	22,5 V
Tension de sortie, remarque	réglable avec potentiomètre ou module de communication

Données générales

Catégorie de surtension	III, II	Courant de décharge à la terre, max.	3,5 mA
Degré de protection	IP20	Derating	> 60 °C (2,5 % / 1 °C)
Démarrage	≥ -40 °C	Facteur de puissance (env.)	> 0,75 @ 3x400 V AC
Poids	965 g	Protection contre les courts-circuits	Oui, interne
Rendement	93%	Temps de maintien de la tension en cas de coupure AC à I _{nom}	> 20 ms @ 230 V AC / > 20 ms @ 115 V AC
Traitement conforme	Non	Version du boîtier	Métal, résistant à la corrosion

CEM / choc / vibration

Résistance aux chocs selon IEC 60068-2-27	30 g dans toutes les directions	Résistance aux interférences selon EN 55024, EN 55032 (EN 55022), EN 61000-6-1, 2, 3, 4	
Résistance aux vibrations selon IEC 60068-2-6	2,3 g (monté sur rail profilé), 4 g (en montage direct)		

Coordination de l'isolation

Catégorie de surtension	III, II	Classe de protection	I, avec raccordement PE
Degré de pollution	2	Tension d'isolation entrée / sortie	3,5 kV
Tension d'isolation entrée / terre	0,5 kV	Tension d'isolation sortie / terre	3,2 kV

Sécurité électrique (normes appliquées)

Basse tension de protection	SELV selon CEI 60950-1, PELV conforme à la norme EN 60204-1	Équipement avec outils électroniques	selon EN50178 / VDE0160
Isolation sûre / protection contre les décharges électriques	VDE0100-410/selon DIN57100-410	Protection contre les courants dangereux pour le corps	Selon VDE 0106-101
Transformateurs de sécurité pour alimentations à découpage	Selon EN 61558-2-16	Équipement électrique des machines	selon EN60204

Caractéristiques de raccordement (signal)

Section de raccordement du conducteur, AWG/kcmil, max.	16	Section de raccordement du conducteur, AWG/kcmil, min.	26 mm ²
Section de raccordement du conducteur, flexible (signal), max.	1,5 mm ²	Section de raccordement du conducteur, flexible (signal), min.	0,14 mm ²
Section de raccordement du conducteur, rigide, max.	1,5 mm ²	Section de raccordement du conducteur, rigide, min.	0,14 mm ²
Technique de raccordement	PUSH IN		

Caractéristiques de raccordement (entrée)

Nombre de blocs de jonction	4 pour L1/L2/L3/PE	Section de raccordement du conducteur, AWG/kcmil, max.	12 AWG
Section de raccordement du conducteur, AWG/kcmil, min.	20 AWG	Section de raccordement du conducteur, flexible, max.	2,5 mm ²
Section de raccordement du conducteur, flexible, min.	0,5 mm ²	Section de raccordement du conducteur, rigide, max.	1,5 mm ²
Section de raccordement du conducteur, rigide, min.	0,5 mm ²	Technique de raccordement	PUSH IN avec actionneur

PRO TOP3 240W 24V 10A

Weidmüller Interface GmbH & Co. KG

Klingenbergstraße 26

D-32758 Detmold

Germany

www.weidmueller.com

Caractéristiques techniques

Données de raccordement (sortie)

Nombre de blocs de jonction	5 (+ + / - -)	Section de raccordement du conducteur, AWG/kcmil , max.	12 AWG
Section de raccordement du conducteur, AWG/kcmil , min.	26 AWG	Section de raccordement du conducteur, flexible , max.	2,5 mm ²
Section de raccordement du conducteur, flexible , min.	0,2 mm ²	Section de raccordement du conducteur, rigide , max.	2,5 mm ²
Section de raccordement du conducteur, rigide , min.	0,2 mm ²	Technique de raccordement	PUSH IN avec actionneur

Approbations

Institut (cULus)	CULUS	Institut (cULusEX)	CULUSEX
Numéro de certificat (cULusEX)	E470829	N° de certificat (cULus)	E258476

Signalisation PA52_7

Contact libre de potentiel	LED verte/rouge	Vert : fonctionnement (sans panne), Clignotement vert : avertissement préalable I>90 %, Clignotement vert/rouge : sortie éteinte (mode coupure), Clignotement rouge : surcharge/erreur
Relais d'état (charge max.)	Oui Tension de sortie OK (30 V DC / 1 A)	

Conformité environnementale du produit

REACH SVHC	Lead 7439-92-1
SCIP	6d8cdf22-8230-4af8-86c8-3558c716666d

Agréments

Agréments



ROHS	Conforme
UL File Number Search	Site Web UL
N° de certificat (cULus)	E258476
Numéro de certificat (cULusEX)	E470829

PRO TOP3 240W 24V 10A**Weidmüller Interface GmbH & Co. KG**

Klingenbergstraße 26

D-32758 Detmold

Germany

www.weidmueller.com**Caractéristiques techniques****Téléchargements**

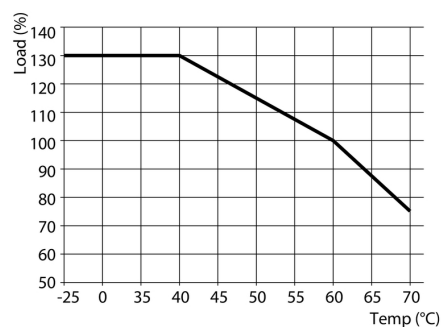
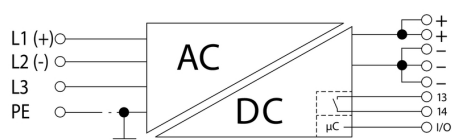
Agrément/Certificat/Document de conformité	Lloyds Register Certificate
	DNV Certificate.pdf
	RINA Certificate.pdf
	UL 508 Certificate.pdf
	UL 121201 CL1 DIV 2 Certificate.pdf
	ABS Certificate.pdf
	BV Certificate.pdf
	Declaration of Conformity
Données techniques	UK Conformity Assessed
	CAD data – STEP
Documentation utilisateur	Operating instruction
	IO-Link Register Description PROtop
Catalogue	Catalogues in PDF-format
Brochures	Produkt Information PROTOP DE
	Produkt Information PROTOP EN

PRO TOP3 240W 24V 10A

Weidmüller Interface GmbH & Co. KG
Klingenbergstraße 26
D-32758 Detmold
Germany

www.weidmueller.com

Dessins



PRO TOP3 240W 24V 10A

Weidmüller Interface GmbH & Co. KG

Klingenbergstraße 26

D-32758 Detmold

Germany

www.weidmueller.com

Accessoires

Modules de communication



Les modules de communication enfichables de Weidmüller permettent aux pièces détachées d'échanger des données pertinentes avec le cloud. Cela jette les bases d'une optimisation ciblée du process à l'aide de la surveillance de l'état et de la commande à distance - des facteurs qui jouent un rôle décisif dans l'augmentation du niveau d'efficacité, de la qualité, de la stabilité du process et de la disponibilité peuvent y contribuer. Les modules de communication sont conçus avec une protection IP20, peuvent être utilisés sans outils et peuvent être adaptés de manière flexible à différents protocoles de communication personnalisables.

Informations générales de commande

Type	PRO COM IO-LINK	Version
Référence	2587360000	Module de communication
GTIN (EAN)	4050118599152	
Qté.	1 pièce(s)	
Type	PRO COM CAN OPEN	Version
Référence	2467320000	Module de communication
GTIN (EAN)	4050118482225	
Qté.	1 pièce(s)	
Type	PRO COM CAN OPEN EX	Version
Référence	2467340000	Module de communication
GTIN (EAN)	4050118481822	
Qté.	1 pièce(s)	
Type	PRO COM DISPLAY 7S	Version
Référence	2466960000	Module de communication
GTIN (EAN)	4050118481808	
Qté.	1 pièce(s)	

Installation



Accessoire de montage pour les alimentations Weidmüller.

Informations générales de commande

Type	MTA 30 MF	Version
Référence	1251320000	Boîtiers vides pour l'électronique, Bride de montage
GTIN (EAN)	4050118042702	
Qté.	20 pièce(s)	

PRO TOP3 240W 24V 10A

Weidmüller Interface GmbH & Co. KG

Klingenbergstraße 26

D-32758 Detmold

Germany

www.weidmueller.com

Accessoires

Type CP A WALLADAPTER 30 MM

Référence [1461870000](#)

GTIN (EAN) 4050118268225

Qté. 1 pièce(s)

Type PRO TOP BRACKETS

Version

Référence [2575900000](#)

Pied de montage

GTIN (EAN) 4050118683059

Qté. 1 pièce(s)

Tournevis pour tête fendue



Tournevis isolés VDE Weidmüller SoftFinish electric pour intervention sur pièces sous tension jusqu'à 1000 V AC et 1500 V DC, DIN EN 60900, IEC 900. Sécurité contrôlée "GS", testée unitairement. Lame en alliage chrome-vanadium-molybdène-acier de haute qualité, entièrement durcie, brunie.

Informations générales de commande

Type SDIS SLIM 0.6X3.5X100

Version

Référence [2749610000](#)

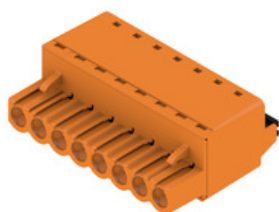
Outils de montage, Largeur de la lame (B): 3.5 mm, longueur de la

GTIN (EAN) 4050118896350

lame: 100 mm, Epaisseur de la lame (A): 0.6 mm

Qté. 1 pièce(s)

BLF 5.00HC/180 SN



Aussi fiable que l'original, testé et éprouvé, et intégrant des détails innovants :

La version BLF 5.00HC PUSH IN du connecteur femelle BLZ 5.00HC comporte un nouveau système de connexion et est d'une conception plus réduite. L'innovant système de raccordement à ressort PUSH IN de Weidmüller représente l'avenir du raccordement de conducteurs facile et sans outil. HC = Courant fort.

En matière de polyvalence, le BLF 5.00HC est équivalent aux anciennes versions :

- 3 orientations de sortie du conducteur testées et éprouvées offrent la souplesse pour les conceptions spécifiques
- 4 versions de brides et un levier de verrouillage breveté permettent de baser le système de verrouillage sur les exigences de l'utilisateur

Informations générales de commande

Type BLF 5.00HC/05/180 SN BK ...

Version

Référence [1017710000](#)

Connecteur pour circuit imprimé, Connecteur femelle, 5.00 mm,

Indices de produit

IEC: 400 V / 23 A / 0.2 - 2.5 mm²

Emballage

Boîte

GTIN (EAN) 4032248728817

Nombre de pôles: 5, 180°, PUSH IN avec actionneur, Plaque de serrage, UL: 300 V / 18.5 A / AWG 26 - AWG

Qté. 72 pièce(s)

max. : 3.31 mm², Boîte

12

PRO TOP3 240W 24V 10A

Weidmüller Interface GmbH & Co. KG

Klingenbergstraße 26

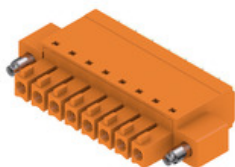
D-32758 Detmold

Germany

www.weidmueller.com

Accessoires

BCF 3.81/180F



PUSH IN – l'innovante technologie de raccordement de Weidmüller simplifie le raccordement de conducteurs. Avantages pour l'utilisateur et l'application :

- Haute densité d'assemblage, grâce à la très faible hauteur des composants. Insérez le câble préparé - Terminé
- Haute densité d'implantation grâce aux connecteurs mâles double étage compacts SCDN / SCDN-THR
- Utilisation simplifiée grâce aux boutons-poussoirs intégrés pour l'ouverture de la borne
- Mise en œuvre intuitive grâce à la différenciation très claire qui existe entre le point d'insertion du conducteur et l'actionnement.
- verrouillage et déverrouillage sans outils en cas d'utilisation du levier de verrouillage (LR) breveté de Weidmüller

Les connecteurs débrochables de Weidmüller, au pas de 3,81 mm (0,15 pouces), sont compatibles avec l'agencement des connecteurs débrochables courants, peuvent être codés et offrent des zones d'impression.

Informations générales de commande

Type	BCF 3.81/03/180F SN BK ...	Version	Indices de produit	Emballage
Référence	1971570000	Connecteur pour circuit imprimé, Connecteur femelle, 3.81 mm,	IEC: 320 V / 17.5 A / 0.14 - 1.5 mm ²	Boîte
GTIN (EAN)	4032248680504	Nombre de pôles: 3, 180°, PUSH IN avec actionneur, Plage de serrage, UL: 300 V / 10 A / AWG 26 - AWG 16		
Qté.	50 pièce(s)	max. : 1.5 mm ² , Boîte		

BLF 7.62HP/180F



Connecteur femelle à 180° avec raccordement PUSH-IN pour câblage de terrain 2,5 mm² au pas de 7,62. Satisfait les exigences de UL1059 600 V classe C et CEI 61800-5-1.

Versions : sans bride, bride externe, levier de verrouillage.

Informations générales de commande

Type	BLF 7.62HP/04/180F SN B ...	Version	Indices de produit	Emballage
Référence	1043930000	Connecteur pour circuit imprimé, Connecteur femelle, 7.62 mm,	IEC: 1000 V / 29 A / 0.5 - 2.5 mm ²	Boîte
GTIN (EAN)	4032248775477	Nombre de pôles: 4, 180°, PUSH IN avec actionneur, Plage de serrage, UL: 600 V / 20 A / AWG 20 - AWG 12		
Qté.	42 pièce(s)	max. : 2.5 mm ² , Boîte		

PRO TOP3 240W 24V 10A

Weidmüller Interface GmbH & Co. KG

Klingenbergstraße 26

D-32758 Detmold

Germany

www.weidmueller.com

Accessoires

Série W



Pour maintenir correctement les blocs de jonction et éviter qu'ils glissent, Weidmüller propose des équerres de blocage. Il existe des versions vissées et non vissées. Il est possible de placer des repères sur les équerres de blocage ainsi que des repères de groupe et il est possible de mettre des fiches de contrôle.

Informations générales de commande

Type	WEW 35/1 V0 GF SW	Version
Référence	1478990000	Équerre de blocage, Wemid, noir, Rail: TS 35, Vissé
GTIN (EAN)	4050118286892	
Qté.	50 pièce(s)	
Type	WEW 35/2 V0 GF SW	Version
Référence	1479000000	Équerre de blocage, Wemid, noir, Rail: TS 35, Vissé
GTIN (EAN)	4050118286779	
Qté.	50 pièce(s)	