

## PRO TOP3 120W 24V 5A CO

Weidmüller Interface GmbH &amp; Co. KG

Klingenbergstraße 26

D-32758 Detmold

Germany

www.weidmueller.com



Необходимо постоянно повышать эффективность производственных процессов. Кроме производительности, энергоэффективность и надежность также играют все более важную роль в самых современных отраслях промышленности. Блоки питания PROtop сочетают в себе отличные параметры производительности и образцовую надежность, что положительно сказывается на производительности всего производственного предприятия.

PROtop обладает рядом преимуществ, которые обеспечивают вам реальное конкурентное преимущество. К ним относятся постоянное снижение расходов на электроэнергию благодаря высоким значениям КПД, а также большая доступность установки благодаря длительному сроку службы и высоким значениям MTBF. Кроме того, благодаря чрезвычайно компактным конструкциям обеспечивается высокая плотность размещения оборудования.

PROtop может обеспечить значительную экономию по сравнению с обычными источниками питания. Увеличенный КПД экономит в среднем 50 кВт·ч в день на производственном предприятии средних размеров, при этом около 100 источников питания PROtop работают в трехсменном режиме. Благодаря этому добавляется более 15 000 кВт·ч в год, а также снижается углеродный след предприятия. Срок службы, который в два раза превышает этот показатель стандартных источни-

ков питания, также неизменно сокращает расходы на обратный выкуп и обмен.

## Основные данные для заказа

|                  |                                     |
|------------------|-------------------------------------|
| Исполнение       | Источник питания регулируемый, 24 V |
| Номер для заказа | <a href="#">2467070000</a>          |
| Тип              | PRO TOP3 120W 24V 5A CO             |
| GTIN (EAN)       | 4050118481976                       |
| Кол.             | 1 шт.                               |

## PRO TOP3 120W 24V 5A CO

Weidmüller Interface GmbH & Co. KG  
Klingenbergstraße 26  
D-32758 Detmold  
Germany

www.weidmueller.com

## Технические данные

## Размеры и массы

|             |        |                   |            |
|-------------|--------|-------------------|------------|
| Глубина     | 125 мм | Глубина (дюймов)  | 4,921 inch |
| Высота      | 130 мм | Высота (в дюймах) | 5,118 inch |
| Ширина      | 39 мм  | Ширина (в дюймах) | 1,535 inch |
| Масса нетто | 967 g  |                   |            |

## Температуры

|                                   |                         |                     |                |
|-----------------------------------|-------------------------|---------------------|----------------|
| Температура хранения              | -40 °C...85 °C          | Рабочая температура | -40 °C...70 °C |
| Влажность при рабочей температуре | 5–100 % без конденсации |                     |                |

## Вход

|   |   |                     |
|---|---|---------------------|
| Диапазон входного напряжения перем. тока            | 3 x 320...3 x 575 В перем. тока / 2 x 360...2 x 575 В перем. тока |                     |
| Диапазон входного напряжения пост. тока             | 450...800 V DC  |                     |
| Диапазон частот перем. тока                         | 45...65 Hz  |                     |
| Защита от перенапряжений Вход                       | Варистор  |                     |
| Номинальное входное напряжение                      | 3x 400...3x 500 В перем. тока (вход с широким диапазоном)         |                     |
| Номинальное энергопотребление                       | 134,8 VA  |                     |
| Потребление тока относительно на-<br>пряжения ввода | Тип напряжения  | 3-фазный перем. ток |
|   | Напряжение на входе   | 320 V               |
|   | Ток на входе  | 1 A                 |
|   | Тип напряжения  | DC                  |
|   | Напряжение на входе   | 400 V               |
|   | Ток на входе  | 0,4 A               |
| Предохранитель на входе (внутр.)                    | Нет   |                     |
| Пусковой ток  | макс. 10 A  |                     |
| Рекомендуемый предохранитель                        | 1 - 2 A, Char. C  |                     |
| Технология соединения                               | PUSH IN с исполнительным устройством                              |                     |

## Выход

|  |   |       |
|--|---|-------|
| DCL – резерв пиковой нагрузки                  | Длительность подъема                                  | 5 s   |
|  | Кратно номинальному току                              | 150 % |
|  | Длительность подъема                                  | 15 ms |
|  | Кратно номинальному току                              | 600 % |
| Возможность параллельной работы                | да, макс. 10  |       |
| Время нарастания                               | ≤ 100 ms  |       |
| Выходное напряжение, замечание                 | регулируется с помощью потенциометра или модуля связи |       |
| Выходное напряжение, макс.                     | 28,8 V  |       |
| Выходное напряжение, мин.                      | 22,5 V  |       |
| Номинальное выходное напряжение                | 24 V DC ± 1 %   |       |
| Номинальный выходной ток для U <sub>ном.</sub> | 5 A при 60 °C   |       |
| Остаточная пульсация, выбросы при разъединении | <50 mVss @ U <sub>Ненп.</sub> Full Load               |       |
| Технология соединения                          | PUSH IN с исполнительным устройством                  |       |
| выходная мощность                              | 120 W   |       |

## PRO TOP3 120W 24V 5A CO

Weidmüller Interface GmbH &amp; Co. KG

Klingenbergstraße 26

D-32758 Detmold

Germany

www.weidmueller.com

## Технические данные

## Общие данные

|                               |            |   |   |
|-------------------------------|------------|---|---|
| Вид защиты                    | IP20       | Время перекрытия при провалах напряжения перем. тока при $I_{ном.}$ | > 20 мс при 230 В AC / > 20 мс при 115 В AC |
| Защита от короткого замыкания | Да, внутри | Исполнение корпуса  | Металл, коррозионно-устойчивый              |
| КПД                           | 89 %       | Категория перенапряжения  | II, III                                     |
| Конформное покрытие           | Да         | Коэффициент мощности (прим.)  | >0,4 при 3 x 400 В перем. тока              |
| Ток утечки на землю, макс.    | 3,5 mA     | Ухудшение параметров  | > 60 °C (2,5 % / 1 °C)                      |

## Координация изоляции

|  |  |                                  |         |
|--|--|----------------------------------|---------|
| Изоляция выходного напряжения / заземление   | 0,5 kV                                 | Категория перенапряжения         | II, III |
| Класс защиты                                 | I, с подключением защитного провода PE | Напряжение изоляции вход / выход | 3,5 kV  |
| Разделение выходного напряжения / заземления | 3,2 kV                                 | Степень загрязнения              | 2       |

## ЭМС / Ударопрочность / Вибропрочность

|                               |  |  |  |
|-------------------------------|--|--|--|
| Вибростойкость IEC 60068-2-6  | 2,3 г (на DIN-рейке), 4 г (при непосредственном монтаже) | Испытание на устойчивость к помехам по | EN 55024, EN 55032 (EN 55022), EN 61000-6-1, 2, 3, 4 |
| Ударопрочность IEC 60068-2-27 | 30 g во всех направлениях                                |  |  |

## Электробезопасность (применимые нормы)

|   |   |  |                                       |
|---|---|--|---------------------------------------|
| Защита от опасных поражающих токов        | Согласно VDE0106-101  | Изолирующие трансформаторы без опасности для импульсных блоков питания | По стандарту EN 61558-2-16            |
| Малое по условиям безопасности напряжение | SELV согласно IEC 60950-1, PELV в соответствии с EN 60204-1 | Надежное разъединение / Защита от поражения электрическим током        | VDE 0100-410 / согласно DIN 57100-410 |
| Оснащение электронным оборудованием       | согласно EN 50178 / VDE 0160                                | Электрооборудование машин  | согласно EN 60204                     |

## Данные соединения (вход)

|  |                     |   |                                      |
|--|---------------------|---|--------------------------------------|
| Количество клемм                                       | 4 для L1/L2/L3/PE   | Сечение подключаемого провода, AWG/кило(кр. мил), макс. | 12 AWG                               |
| Сечение подключаемого провода, AWG/кило(кр. мил), мин. | 20 AWG              | Сечение подключаемого провода, гибкого, макс.           | 2,5 mm <sup>2</sup>                  |
| Сечение подключаемого провода, гибкого, мин.           | 0,5 mm <sup>2</sup> | Сечение подключаемого провода, жесткого, макс.          | 1,5 mm <sup>2</sup>                  |
| Сечение подключаемого провода, жесткого, мин.          | 0,5 mm <sup>2</sup> | Технология соединения                                   | PUSH IN с исполнительным устройством |

## Данные соединения (выход)

|  |                     |   |                                      |
|--|---------------------|---|--------------------------------------|
| Количество клемм                                       | 5 (+ + / - -)       | Сечение подключаемого провода, AWG/кило(кр. мил), макс. | 12 AWG                               |
| Сечение подключаемого провода, AWG/кило(кр. мил), мин. | 26 AWG              | Сечение подключаемого провода, гибкого, макс.           | 2,5 mm <sup>2</sup>                  |
| Сечение подключаемого провода, гибкого, мин.           | 0,2 mm <sup>2</sup> | Сечение подключаемого провода, жесткого, макс.          | 2,5 mm <sup>2</sup>                  |
| Сечение подключаемого провода, жесткого, мин.          | 0,2 mm <sup>2</sup> | Технология соединения                                   | PUSH IN с исполнительным устройством |

Дата создания 21 мая 2024 г. 2:02:49 CEST

Статус каталога 04.05.2024 / Право на внесение технических изменений сохранено.

## PRO TOP3 120W 24V 5A CO

Weidmüller Interface GmbH &amp; Co. KG

Klingenbergstraße 26

D-32758 Detmold

Germany

www.weidmueller.com

## Технические данные

## Данные соединения (сигнал)

Сечение гибкого проводного соединения (сигнал), макс.

1,5 mm<sup>2</sup>

Сечение подключаемого провода, AWG/кило(кр. мил), макс.

16

Сечение подключаемого провода, жесткого, макс.

1,5 mm<sup>2</sup>

Технология соединения

PUSH IN

Сечение гибкого проводного соединения (сигнал), мин.

0,14 mm<sup>2</sup>

Сечение подключаемого провода, AWG/кило(кр. мил), мин.

26 mm<sup>2</sup>

Сечение подключаемого провода, жесткого, мин.

0,14 mm<sup>2</sup>

## Сигнализация

Беспотенциальный контакт

Зеленый/красный светодиод

Зеленый: работа (безотказная), Мигающий зеленый: заблаговременное предупреждение I &gt; 90 %, Мигающий зеленый/красный: выход отключен (режим отключения), Мигающий красный: перегрузка / ошибка

Реле состояния (макс. нагрузка) Да  
Выходное напряжение ОК  
(30 В DC / 1 А)

## Одобрения

Институт (cULus)

CULUS

Номер сертификата (cULusEX)

E470829

Организация (cULusEX)

CULUSEX

Сертификат № (cULus)

E258476

## Классификации

ETIM 6.0

EC002540

ETIM 7.0

EC002540

ETIM 8.0

EC002540

ETIM 9.0

EC002540

ECLASS 9.0

27-04-07-01

ECLASS 9.1

27-04-07-01

ECLASS 10.0

27-04-07-01

ECLASS 11.0

27-04-07-01

ECLASS 12.0

27-04-07-01

ECLASS 13.0

27-04-90-02

## Экологическое соответствие изделия

REACH SVHC

Lead 7439-92-1

SCIP

6d8cdf22-8230-4af8-86c8-3558c716666d

## Сертификаты

Сертификаты



Type Approved

ROHS

Соответствовать

UL File Number Search

Сайт UL

Сертификат № (cULus)

E258476

Номер сертификата (cULusEX)

E470829

Дата создания 21 мая 2024 г. 2:02:49 CEST

Статус каталога 04.05.2024 / Право на внесение технических изменений сохранено.

**PRO TOP3 120W 24V 5A CO****Weidmüller Interface GmbH & Co. KG**

Klingenbergstraße 26

D-32758 Detmold

Germany

[www.weidmueller.com](http://www.weidmueller.com)**Технические данные****Загрузки**

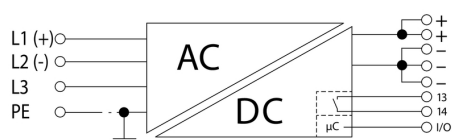
|  |   |
|--|---|
| Одобрение / сертификат / документ о соответствии | <a href="#">Lloyds Register Certificate</a>         |
|  | <a href="#">DNV Certificate.pdf</a>                 |
|  | <a href="#">RINA Certificate.pdf</a>                |
|  | <a href="#">UL 508 Certificate.pdf</a>              |
|  | <a href="#">UL 121201 CL1 DIV 2 Certificate.pdf</a> |
|  | <a href="#">ABS Certificate.pdf</a>                 |
|  | <a href="#">BV Certificate.pdf</a>                  |
|  | <a href="#">Declaration of Conformity</a>           |
|  | <a href="#">UK Conformity Assessed</a>              |
| Технические данные                               | <a href="#">CAD data – STEP</a>                     |
| Пользовательская документация                    | <a href="#">Instruction sheet</a>                   |
| Каталог  | <a href="#">Catalogues in PDF-format</a>            |
| Брошюры  | <a href="#">Produkt Information PROTOP DE</a>       |
|  | <a href="#">Produkt Information PROTOP EN</a>       |

**PRO TOP3 120W 24V 5A CO**

**Weidmüller Interface GmbH & Co. KG**  
Klingenbergstraße 26  
D-32758 Detmold  
Germany

[www.weidmueller.com](http://www.weidmueller.com)

**Изображения**



## PRO TOP3 120W 24V 5A CO

Weidmüller Interface GmbH &amp; Co. KG

Klingenbergstraße 26

D-32758 Detmold

Germany

www.weidmueller.com

## Аксессуары

## Модули связи



Подключаемые модули связи Weidmüller обеспечивают обмен соответствующими данными между отдельными компонентами и облаком. Это создает основу для целевой оптимизации процесса с использованием контроля состояния и дистанционного управления - факторов, которые играют решающую роль в повышении КПД, качества, стабильности процесса и доступности. Модули связи разработаны в соответствии с классом защиты IP20 и могут работать без инструментов и гибко адаптированы к различным индивидуально настраиваемым протоколам связи.

## Основные данные для заказа

|                  |                            |              |
|------------------|----------------------------|--------------|
| Тип              | PRO COM CAN OPEN EX        | Исполнение   |
| Номер для заказа | <a href="#">2467340000</a> | Модуль связи |
| GTIN (EAN)       | 4050118481822              |              |
| Кол.             | 1 Шт.                      |              |
| Тип              | PRO COM DISPLAY 7S         | Исполнение   |
| Номер для заказа | <a href="#">2467360000</a> | Модуль связи |
| GTIN (EAN)       | 4050118481808              |              |
| Кол.             | 1 Шт.                      |              |
| Тип              | PRO COM CAN OPEN           | Исполнение   |
| Номер для заказа | <a href="#">2467320000</a> | Модуль связи |
| GTIN (EAN)       | 4050118482225              |              |
| Кол.             | 1 Шт.                      |              |
| Тип              | PRO COM IO-LINK            | Исполнение   |
| Номер для заказа | <a href="#">2467360000</a> | Модуль связи |
| GTIN (EAN)       | 4050118599152              |              |
| Кол.             | 1 Шт.                      |              |

## PRO TOP3 120W 24V 5A CO

Weidmüller Interface GmbH & Co. KG  
Klingenbergstraße 26  
D-32758 Detmold  
Germany

www.weidmueller.com

## Аксессуары

## BLZ 7.62HP/180



**Мощность на плате - 100% безопасность, 100% интеграция, 100% экономичность:**

Компактное эффективное решение для применений UL-600V при низком диапазоне параметров.

Гнездовой соединитель для высоких показателей для применения до 12 кВА:

- 29 A с 400 В (IEC)
- 20 A при 600 В (UL)
- 0,08 - 4 мм<sup>2</sup> / AWG 28 - 12

Помощь в сертификации устройства:

- Соответствует требованиям стандарта 600 В согласно UL 508 / UL 840.
- При подключении соответствует повышенным требованиям по безопасности при касании согласно IEC 68100-5-1

Диета для похудения для многостадийных устройств:

Сократите размер и уменьшите затраты для высокой производительности и низких параметрах с сохранением сертификации устройства!

## Основные данные для заказа

| Тип              | BLZ 7.62HP/04/180 SN BK ... | Исполнение  | Продуктное отношение                        | Упаковка |
|------------------|-----------------------------|---|---|----------|
| Номер для заказа | 4039600000                  | Штекерный соединитель печатной платы, Гнездовой разъем, 7.62                                      | IEC: 630 V / 29 A / 0.2 - 4 mm <sup>2</sup> | Ящик     |
| GTIN (EAN)       | 4032248807550               | mm, Количество полюсов: 4, 180°, Винтовое соединение, Диапазон UL: 600 V / 20 A / AWG 20 - AWG 12 |   |          |
| Кол.             | 100 шт.                     | зажима, макс. : 4 mm <sup>2</sup> , Ящик  |   |          |

## Отвертка для винтов со шлицем



Отвертка, изолированная согласно VDE, для работ на деталях, находящихся под напряжением до 1000 В AC и 1500 В DC, DIN EN 60900, IEC 900. Безопасность проверена - "GS", поштучный контроль. Лезвие из высоколегированной хромомолибденованадиевой стали, закаленное по всему объему, вороненое.

## Основные данные для заказа

| Тип              | SDIS SLIM 0.6X3.5X100 | Исполнение   |
|------------------|-----------------------|--|
| Номер для заказа | 4039610000            | Сборочный инструмент, Ширина лезвия (B): 3.5 mm, Длина лезвия: |
| GTIN (EAN)       | 4050118896350         | 100 mm, Толщина лезвия (A): 0.6 mm                             |
| Кол.             | 1 шт.                 |  |



## PRO TOP3 120W 24V 5A CO

Weidmüller Interface GmbH &amp; Co. KG

Klingenbergstraße 26

D-32758 Detmold

Germany

www.weidmueller.com

## Аксессуары

## Установка



Крепежные принадлежности для источников питания Weidmüller.

## Основные данные для заказа

|                  |                            |  |
|------------------|----------------------------|--|
| Тип              | PRO TOP BRACKETS           | Исполнение                                 |
| Номер для заказа | <a href="#">2535900000</a> | Монтажная опора                            |
| GTIN (EAN)       | 4050118683059              |  |
| Кол.             | 1 Шт.                      |  |
| Тип              | MTA 30 MF                  | Исполнение                                 |
| Номер для заказа | <a href="#">4051320000</a> | Корпуса для электроники, Монтажный адаптер |
| GTIN (EAN)       | 4050118042702              |  |
| Кол.             | 20 Шт.                     |  |
| Тип              | CP A WALLADAPTER 30 MM     |  |
| Номер для заказа | <a href="#">4051870000</a> |  |
| GTIN (EAN)       | 4050118268225              |  |
| Кол.             | 1 Шт.                      |  |

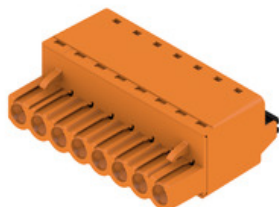
## PRO TOP3 120W 24V 5A CO

Weidmüller Interface GmbH & Co. KG  
Klingenbergstraße 26  
D-32758 Detmold  
Germany

www.weidmueller.com

## Аксессуары

## BLF 5.00HC/180 SN



Надежность миллионы раз проверенного на практике оригинального изделия с дополнительными инновационными особенностями.

Вариант исполнения BLF 5.00HC PUSH IN гнездового разъема BLZ 5.00HC отличается новой системой соединений и более компактной конструкцией.

Инновационная пружинная система соединений PUSH IN компании Weidmüller представляет собой будущее простого подключения проводов без использования инструментов. HC = сильноточный.

С точки зрения универсальности BLF 5.00HC предлагает те же преимущества, что и более старые варианты исполнения:

- 3 испытанных и проверенных на практике направления вывода проводов, обеспечивающих обычную гибкость для конструкции специализированного применения
- 4 варианта исполнения с фланцами и патентованный фиксатор, позволяющие реализовать концепцию фиксации на основе требований пользователя

## Основные данные для заказа

| Тип              | BLF 5.00HC/05/180 SN BK ... | Исполнение   | Продуктное отношение                          | Упаковка |
|------------------|-----------------------------|--|---|----------|
| Номер для заказа | <a href="#">40327710000</a> | Штекерный соединитель печатной платы, Гнездовой разъем, 5.00     | IEC: 400 V / 23 A / 0.2 - 2.5 mm <sup>2</sup> | Ящик     |
| GTIN (EAN)       | 4032248728817               | mm, Количество полюсов: 5, 180°, PUSH IN с исполнительным        | UL: 300 V / 18.5 A / AWG 26 - AWG             |          |
| Кол.             | 72 Шт.                      | устройством, Диапазон зажима, макс.: 3.31 mm <sup>2</sup> , Ящик | 12  |          |

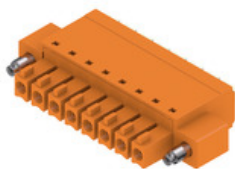
## PRO TOP3 120W 24V 5A CO

Weidmüller Interface GmbH & Co. KG  
Klingenbergstraße 26  
D-32758 Detmold  
Germany

www.weidmueller.com

## Аксессуары

## BCF 3.81/180F



PUSH IN — инновационная система соединений компании Weidmüller, упрощающая процесс подключения проводов.

Преимущества для пользователей и систем:

- Высокая плотность монтажа ввиду чрезвычайно низкой высоты компонентов. Просто вставьте подготовленный провод — и все готово.
- Высокая плотность компонентов при использовании компактного двухуровневого штекерного соединителя SCDN / SCDN-THR.
- Удобство применения благодаря встроенным кнопкам для открытия точки зажима.
- Интуитивно понятное обращение, поскольку область ввода проводов и область ручного соединения четко разделены.
- Фиксация и разъединение без помощи инструментов при использовании патентованного фиксатора Weidmüller (LR).

Вставные разъемы Weidmüller с шагом 3,81 мм (0,15 дюйма) совместимы с топологией обычных вставных разъемов, допускают кодировку и имеют место для маркировки.

## Основные данные для заказа

| Тип              | BCF 3.81/03/180F SN BK ... | Исполнение  | Продуктное отношение                             | Упаковка |
|------------------|----------------------------|---|--|----------|
| Номер для заказа | <a href="#">4031570000</a> | Штекерный соединитель печатной платы, Гнездовой разъем, 3.81    | IEC: 320 V / 17.5 A / 0.14 - 1.5 mm <sup>2</sup> | Ящик     |
| GTIN (EAN)       | 4032248680504              | mm, Количество полюсов: 3, 180°, PUSH IN с исполнительным       | UL: 300 V / 10 A / AWG 26 - AWG 16               |          |
| Кол.             | 50 Шт.                     | устройством, Диапазон зажима, макс.: 1.5 mm <sup>2</sup> , Ящик |  |          |

## W-серия

W  
Series

Для обеспечения долговечной надежной посадки на монтажной рейке и предотвращения смещения Weidmüller предлагает концевые стопоры. Доступны винтовые и безвинтовые исполнения. На концевых стопорах предусмотрена возможность для маркировки, а также групповой маркировки и крепление для тестового разъема.

## Основные данные для заказа

| Тип              | WEW 35/1 V0 GF SW          | Исполнение   |
|------------------|----------------------------|--|
| Номер для заказа | <a href="#">4038990000</a> | Концевой стопор, Материал Wemid, черный, Рейка: TS 35, |
| GTIN (EAN)       | 4050118286892              | привинченный   |
| Кол.             | 50 Шт.                     |  |
| Тип              | WEW 35/2 V0 GF SW          | Исполнение   |
| Номер для заказа | <a href="#">4039000000</a> | Концевой стопор, Материал Wemid, черный, Рейка: TS 35, |
| GTIN (EAN)       | 4050118286779              | привинченный   |
| Кол.             | 50 Шт.                     |  |