

PRO TOP1 960W 48V 20A CO

Weidmüller Interface GmbH & Co. KG

Klingenbergstraße 26

D-32758 Detmold

Germany

www.weidmueller.com



A gyártási folyamatoknak mindig hatékonyaknak kell lenniük. A teljesítmény mellett az energiahatékonyság és a fenntarthatóság szintén egyre fontosabb szerepet játszik a csúcsmódnak ágazatban. A PROtop tápegységek kiváló teljesítmény adatokat ötvöznek egyedülálló fenntarthatósággal, amelyek pozitív hatást gyakorolnak a teljes termelő létesítmény termelékenységére.

A PROtop számos olyan előnyt kínál, amelyek valódi versenyelőnyt adnak. Ide tartozik az energiaköltségek tartós csökkenése a nagy hatékonyságnak és az üzem rendelkezésre állásának köszönhetően, amit a hosszú üzemi élettartam és a magas átlagos üzemidő értékek biztosítanak. Emellett a rendkívül helytakarékos kialakítások miatt nagy a funkcionális sűrűség.

A PROtop jelentős megtakarításokat érhet el a hagyományos tápegységekhez képest. Megnövelt hatékonysága naponta átlagosan 50 kWh-t takarít meg közepes nagyságú, kb. 100 PROtop tápegységgel rendelkező, három műszakban működő gyártóberendezésen. Ez évente 15.000 kWh-nál is nagyobb növekedést eredményez, és javítja a létesítmény karbon lábnyomát is. Az élettartam, amely kétszer akkora, mint a standard tápegységeké, szintén fenntartható módon csökkenti az újraszerelés és a csere költségeit.

Általános rendelési adatok

Verzió	Áramellátás, tápegység, 48 V
Rendelési szám	2467050000
Típus	PRO TOP1 960W 48V 20A CO
GTIN (EAN)	4050118481952
Qty.	1 Stück

PRO TOP1 960W 48V 20A CO

Weidmüller Interface GmbH & Co. KG

Klingenbergstraße 26

D-32758 Detmold

Germany

www.weidmueller.com

Műszaki adatok

Méretek és tömegek

Mélység	125 mm	Mélység (coll)	4,921 inch
Magasság	130 mm	Magasság (coll)	5,118 inch
Szélesség	139 mm	Szélesség (coll)	5,472 inch
Nettó tömeg	3 382 g		

Hőmérsékletek

Tárolási hőmérséklet	-40 °C...85 °C	Üzemi hőmérséklet	-40 °C...70 °C
Páratartalom üzemi hőmérsékleten	5 – 100 % páralecsapódás nem megengedett		

Bemenet

AC bemenő feszültség tartomány	85...277 V AC												
Bekapcsolási áram	max. 15 A												
Bemeneti biztosíték (belső)	Igen												
Csatlakozórendszer	Húzókegyel												
DC bemenő feszültség tartomány	80 ... 410 V DC												
Frekvenciatartomány, AC	45...65 Hz												
Javasolt tartalék biztosíték	16 A, DI / 16 A, Char. B / 16 A, Char C												
Névleges bemenő feszültség	110...240 V AC / 120...340 V DC												
Névleges áramfelvétel	1 021 VA												
Túlfeszültség-védelem	Varisztor												
Áramfelvétel a bemeneti feszültség függvényében	<table><tr><td>Feszültségtípus</td><td>AC</td></tr><tr><td>Bemeneti feszültség</td><td>100 V</td></tr><tr><td>Bemeneti áram</td><td>12 A</td></tr><tr><td>Feszültségtípus</td><td>DC</td></tr><tr><td>Bemeneti feszültség</td><td>120 V</td></tr><tr><td>Bemeneti áram</td><td>12 A</td></tr></table>	Feszültségtípus	AC	Bemeneti feszültség	100 V	Bemeneti áram	12 A	Feszültségtípus	DC	Bemeneti feszültség	120 V	Bemeneti áram	12 A
Feszültségtípus	AC												
Bemeneti feszültség	100 V												
Bemeneti áram	12 A												
Feszültségtípus	DC												
Bemeneti feszültség	120 V												
Bemeneti áram	12 A												

Kimenet

Csatlakozórendszer	Csavaros csatlakozás								
DCL - peak load reserve	<table><tr><td>Multiple of the rated current</td><td>150 %</td></tr><tr><td>Boost duration</td><td>5 s</td></tr><tr><td>Multiple of the rated current</td><td>400 %</td></tr><tr><td>Boost duration</td><td>15 ms</td></tr></table>	Multiple of the rated current	150 %	Boost duration	5 s	Multiple of the rated current	400 %	Boost duration	15 ms
Multiple of the rated current	150 %								
Boost duration	5 s								
Multiple of the rated current	400 %								
Boost duration	15 ms								
Felfutási idő	≤ 100 ms								
Hálózati kimaradás áthidalási idő	> 20 ms @ 115V AC/ 230 VAC								
Kimenő feszültség, max.	56 V								
Kimenő feszültség, megjegyzés	potenciométerrel vagy kommunikációs modullal állítható								
Kimenő feszültség, min.	45 V								
Kimenő teljesítmény	960 W								
Maradék hullámosság, csúcsértékek	<100 mV _{pp}								
Névleges kimeneti áram U esetén _{név.}	20 A 60 °C-on								
Névleges kimenő feszültség	48 V DC ± 1 %								
Párhuzamos csatlakozási opció	yes, max 10								
Záróirányú feszültség elleni védelem	Igen								

PRO TOP1 960W 48V 20A CO

Weidmüller Interface GmbH & Co. KG

Klingenbergstraße 26

D-32758 Detmold

Germany

www.weidmueller.com

Műszaki adatok

Általános adatok

AC hiba áthidalási idő @ $I_{n\text{évl}}$	> 20 ms 230 V AC-nál / > 20 ms 115 V AC-nál	Földszivárgóáram, max.	3,5 mA
Hatásfok	94%	Ház kiviteli változat	Fém, korrózióálló
Rövidzárlat-védelem	Igen, belső	Teljesítménytényező (kb.)	> 0,9
Teljesítményveszteség, névleges terhelés	61,3 W	Teljesítményveszteség, üresjárat	10 W
Túlfeszültség kategória	III, II	Visszaszabályozás	> 60°C (2.5% / 1°C)
Védelmi osztály	IP20	Védőbevonat	Igen

ENT / ütés / vibráció

Rezgésállóság, IEC 60068-2-6	2.3 g (on DIN rail), 4 g (with direct mounting)	Zajkibocsátás az EN55032 szabványnak megfelelően	B osztály
Zavartűrés-vizsgálat a köv. szerint:	EN 55032:2015, EN 55024:2010/A1:2015, EN 55035:2017, EN 61000-3-2:2014, EN 61000-6-1:2007, EN 61000-6-2:2005, EN 61000-6-3:2007/A1:2011, EN 61000-6-4:2007/A1:2011	Ütésállóság, IEC 60068-2-27	30g minden irányban

Szigetelések koordinálása

Szennyezés súlyossága	2	Szigetelési feszültség, bemenet / föld	3,2 kV
Szigetelési feszültség, bemenet/kimenet	3,5 kV	Szigetelési feszültség, kimenet / föld	0,5 kV
Túlfeszültség kategória	III, II	Védettségi osztály	I, PE-csatlakozással

Elektromos biztonság (alkalmazott szabványok)

Biztonság transzformátorok kapcsolóüzemű tápegységekhez	Az EN 61558-2-16 szerint	Biztonsági extra kis feszültség	SELV az IEC 60950-1 szerint, PELV according to EN 60204-1
Elektromos gépi berendezés	EN60204 szerint	Elektronikus berendezéssel történő használatra	EN50178 / VDE0160 szerint
Veszélyes áramütést okozó áramokkal szembeni védelem	Acc. to VDE0106-101	Védő leválasztás / áramütéssel szembeni védelem	VDE0100-410 / acc. to DIN57100-410

Csatlakozási adatok (bemenet)

Csatlakozórendszer	Húzókéngyel	Csavarhúzó éle	0,8 x 4,0
Kapcsok száma	3 a következőhöz: L/N/PE	Vezeték csatlakozási keresztmetszet, flexibilis (bement) max.	4 mm ²
Vezeték-keresztmetszet, AWG/kcmil, max.	10 AWG	Vezeték-keresztmetszet, AWG/kcmil, min.	26 AWG
Vezeték-keresztmetszet, flexibilis, min.	0,22 mm ²	Vezeték-keresztmetszet, merev, max.	6 mm ²
Vezeték-keresztmetszet, merev, min.	0,18 mm ²		

PRO TOP1 960W 48V 20A CO

Weidmüller Interface GmbH & Co. KG

Klingenbergstraße 26

D-32758 Detmold

Germany

www.weidmueller.com

Műszaki adatok

Csatlakozási adatok (kimenet)

Csatlakozórendszer	Csavaros csatlakozás	Csavarhúzó éle	1,0 x 5,5
Kapcsok száma	5 (+ + / - - -)	Vezeték-keresztmetszet, AWG/kcmil , max.	6 AWG
Vezeték-keresztmetszet, AWG/kcmil , min.	22 AWG	Vezeték-keresztmetszet, flexibilis , max.	16 mm ²
Vezeték-keresztmetszet, flexibilis , min.	6 mm ²	Vezeték-keresztmetszet, merev , max.	16 mm ²
Vezeték-keresztmetszet, merev , min.	0,2 mm ²		

Csatlakozási adatok (jel)

Vezeték csatlakozási keresztmetszet, flexibilis (jel), max.	1,5 mm ²	Vezeték csatlakozási keresztmetszet, flexibilis (jel), min.	0,2 mm ²
Vezeték keresztmetszet, AWG/kcmil , max.	16	Vezeték keresztmetszet, AWG/kcmil , min.	28 mm ²
Vezeték keresztmetszet, tömör , max.	1,5 mm ²	Vezeték keresztmetszet, tömör , min.	0,2 mm ²
Vezetékcsatlakozás-technika	Csavaros csatlakozás		

Jeltovábbítás

LED zöld/piros	Zöld: Üzemben (hibamentes), Flashing green: advance warning >90%, Green/red flashing: output switched off (switch-off mode), Flashing red: overload/error	Lengő csatlakozó	Igen
Állapotrelé (max. terhelés)	Kimenő feszültség OK (30 V DC / 1 A)		

Jóváhagyások

Intézet (cULus)	CULUS	Intézet (cULusEX)	CULUSEX
Tanúsítvány száma (EAC)	E470829	Tanúsítvány száma (cULus)	E258476

Besorolások

ETIM 6.0	EC002540	ETIM 7.0	EC002540
ETIM 8.0	EC002540	ETIM 9.0	EC002540
ECLASS 9.0	27-04-07-01	ECLASS 9,1	27-04-07-01
ECLASS 10.0	27-04-07-01	ECLASS 11.0	27-04-07-01
ECLASS 12.0	27-04-07-01	ECLASS 13.0	27-04-90-02

Termékek környezetvédelmi megfelelése

REACH SVHC	Lead 7439-92-1
SCIP	6d8cdf22-8230-4af8-86c8-3558c716666d

PRO TOP1 960W 48V 20A CO

Weidmüller Interface GmbH & Co. KG

Klingenbergstraße 26

D-32758 Detmold

Germany

www.weidmueller.com

Műszaki adatok

Tanúsítványok

Jóváhagyások



ROHS	Megfelel
UL File Number Search	UL weboldal
Tanúsítvány száma (cULus)	E258476
Tanúsítvány száma (EAC)	E470829

Letöltések

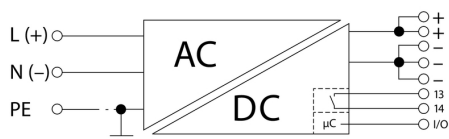
Approval/Certificate/Document of Conformity	Lloyds Register Certificate ABS Certificate BV Certificate.pdf DNV Certificate.pdf RINA Certificate.pdf UL 508_CSA C22.2 Certificate.pdf UL 121201_CSA C22.2 Certificate.pdf G3 Certificate.pdf DoP EN54.4 Declaration of Conformity
Engineering Data	CAD data – STEP
User Documentation	Instruction sheet
Katalógusok	Catalogues in PDF-format
Kiadványok	Produkt Information PROTOP DE Produkt Information PROTOP EN

PRO TOP1 960W 48V 20A CO

Weidmüller Interface GmbH & Co. KG
Klingenbergstraße 26
D-32758 Detmold
Germany

www.weidmueller.com

Rajzok



PRO TOP1 960W 48V 20A CO

Weidmüller Interface GmbH & Co. KG
Klingenbergstraße 26
D-32758 Detmold
Germany

www.weidmueller.com

Tartozékok

W-sorozat



A Weidmüller termékválasztékában vannak végbakok, amelyek garantálják az állandó, megbízható rögzítést a kapocsín és megakadályozzák az elcsúszást. Rendelkezésre állnak csavaros és csavarok nélküli változatok is. A végbakokon jelölési opciók vannak, akár csoportos jelölések részére is, valamint van rajta egy vizsgálódugó tartó is.

Általános rendelési adatok

Típus	WEW 35/1 V0 GF SW	Verzió
Rendelési szám	1478990000	Végbak, Wemid, fekete, Sín: TS 35, becsavart állapotban
GTIN (EAN)	4050118286892	
Qty.	50 Stück	
Típus	WEW 35/2 V0 GF SW	Verzió
Rendelési szám	1479000000	Végbak, Wemid, fekete, Sín: TS 35, becsavart állapotban
GTIN (EAN)	4050118286779	
Qty.	50 Stück	

Lapos csavarhúzó



VDE-szigetelésű csavarhúzó készletek, max. 1000 V AC és 1500 V DC feszültség alatt álló alkatrészekhez, DIN EN 60900. IEC 900. Minden darab „GS Safety” bevizsgálással. A vágókés edzett, magas minőségű króm-vanádium-molibdén acélból készült, kékeszürke bevonattal.

Általános rendelési adatok

Típus	SDIS SLIM 0.6X3.5X100	Verzió
Rendelési szám	1749610000	Szerelőszerszám, Kés szélessége (B): 3.5 mm, Kés hossza: 100 mm,
GTIN (EAN)	4050118896350	Kés vastagsága (A): 0.6 mm
Qty.	1 Stück	

PRO TOP1 960W 48V 20A CO

Weidmüller Interface GmbH & Co. KG

Klingenbergstraße 26

D-32758 Detmold

Germany

www.weidmueller.com

Tartozékok

Felszerelés



Szerelési tartozék Weidmüller tápegységekhez.

Általános rendelési adatok

Típus	PRO TOP BRACKETS	Verzió
Rendelési szám	8575900000	Rögzítőláb
GTIN (EAN)	4050118683059	
Qty.	1 Stück	
Típus	CP A WALLADAPTER 30 MM	
Rendelési szám	1461870000	
GTIN (EAN)	4050118268225	
Qty.	1 Stück	
Típus	MTA 45 MF	Verzió
Rendelési szám	1251310000	Elektronika házak, Rögzítő peremes aljzat
GTIN (EAN)	4050118042719	
Qty.	1 Stück	

Kommunikációs modulok



A Weidmüller dugaszolható kommunikációs moduljai révén az egyes komponensek megfelelő adatokat tudnak cserélni a felhővel. Ez lefekteti a célzott folyamat-optimalizálás állapotfelügyelet és távvezérelhetőség használatával történő megalapozását, amely tényezők döntő szerepet játszanak a hatásfok növelésében, amihez a minőség, a folyamat stabilitása és a rendelkezésre járulhat hozzá. A kommunikációs modulok IP20 védettséggel vannak megtervezve, szerszámok nélkül működtethetők, és rugalmasan adaptálhatók a különböző egyediesíthető kommunikációs protokollokhoz.

Általános rendelési adatok

Típus	PRO COM CAN OPEN EX	Verzió
Rendelési szám	8467340000	Communication module
GTIN (EAN)	4050118481822	
Qty.	1 Stück	
Típus	PRO COM CAN OPEN	Verzió
Rendelési szám	8467320000	Communication module
GTIN (EAN)	4050118482225	
Qty.	1 Stück	
Típus	PRO COM DISPLAY 7S	Verzió
Rendelési szám	8466960000	Communication module
GTIN (EAN)	4050118481808	
Qty.	1 Stück	

A létrehozás dátuma 2024. május 2. 17:39:00 CEST

A katalógus állapota 20.04.2024 / A műszaki módosítások jogát fenntartjuk.

PRO TOP1 960W 48V 20A CO

Weidmüller Interface GmbH & Co. KG

Klingenbergstraße 26

D-32758 Detmold

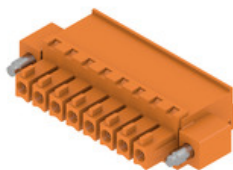
Germany

www.weidmueller.com

Tartozékok

Típus	PRO COM IO-LINK	Verzió
Rendelési szám	8587360000	Communication module
GTIN (EAN)	4050118599152	
Qty.	1 Stück	

BCZ 3.81/270F



Hüvelyes aljzatos csatlakozók húzókegyeles csavarrendszerrel vezeték csatlakoztatásához. Három huzalkimeneti irány áll rendelkezésre, rugalmas csatlakozás-szintű kiviteli lehetőségeket kínálva:

- 180° -os vezeték párhuzamos a dugaszolási irányra
- 90° -os vezeték merőleges a fenti dugaszolási irányra
- 270° -os vezeték merőleges a lenti dugaszolási irányra

Három burkolati forma közül lehet választani, amelyek különböző követelményeknek felelnek meg:

- Standard ház peremes aljzat nélkül
- Peremes aljzat csavarral (F)
- Peremes aljzat a Weidmüller szabadalmaztatott kioldó reteszével (LR) húzásmentesítő és szerszám nélkül rögzíthető-kioldható reteszeléshez.

A Weidmüller 3,81 mm (0,15 inch) osztású dugaszoló csatlakozói kompatibilisek az egyedi csatlakozók elrendezésével és megfelelő helyet kínálnak a címkézéshez és a kódoláshoz.

- 0,20 - 1,5 mm² (IEC) / 28 - 16 AWG (UL)
- 250 V (IEC) / 300 V (UL)
- 17,5 A (IEC) / 10 A (UL)

Általános rendelési adatok

Típus	BCZ 3.81/03/270F SN BK ...	Verzió	Termékadatok	Csomagolás
Rendelési szám	8569240000	NYÁK dugaszoló csatlakozó, hüvelyes csatlakozó, 3.81 mm,	IEC: 320 V / 17.5 A / 0.2 - 1.5 mm ²	Doboz
GTIN (EAN)	4050118592436	Pólusszám: 3, 180°, Csavaros csatlakozás, Rögzítési tartomány,	UL: 300 V / 10 A / AWG 28 - AWG 16	
Qty.	50 Stück	névleges csatlakozás, max.: 1.5 mm ² , Doboz		