

PRO TOP1 480W 48V 10A EX

Weidmüller Interface GmbH & Co. KG

Klingenbergstraße 26

D-32758 Detmold

Germany

www.weidmueller.com



Výrobní procesy je třeba neustále zefektivňovat. Vedle výkonu hraje v průmyslu orientovaném na budoucnost stále důležitější roli také energetická účinnost a udržitelnost. Napájecí zdroje PROtop kombinují vynikající výkonnostní údaje s příkladnou udržitelností, což má pozitivní dopad na produktivitu celého výrobního zařízení.

PROtop nabízí řadu výhod, které vám poskytnou skutečnou konkurenční výhodu. Patří mezi ně trvalé snižování nákladů na energii díky vysoké účinnosti a také zvýšení dostupnosti zařízení díky dlouhé životnosti a vysokým hodnotám MTBF. Kromě toho je zde vysoká funkční hustota díky extrémně prostorově úsporným konstrukcím. PROtop lze dosáhnout významných úspor ve srovnání s běžnými síťovými přístroji. Jeho zvýšená účinnost šetří ve středně velkém výrobním zařízení s přibližně 100 napájecími zdroji PROtop pracujícími ve třisměnném provozu v průměru 50 kWh denně. To v součtu činí více než 15 000 kWh ročně a také zlepšuje uhlíkovou stopu podniku. Životnost, která je dvakrát delší než u standardních napájecích zdrojů, také trvale snižuje náklady na opětovný nákup a výměnu.

Všeobecné objednací údaje

Verze	Elektrické napájení, jednotka elektrického napájení ve spínacím režimu, 48 V
Objednací číslo	2467040000
Typ	PRO TOP1 480W 48V 10A EX
GTIN (EAN)	4050118481945
Množství	1 ks

PRO TOP1 480W 48V 10A EX

Weidmüller Interface GmbH & Co. KG

Klingenbergstraße 26

D-32758 Detmold

Germany

www.weidmueller.com

Technické údaje

Rozměry a hmotnosti

Hloubka	125 mm	Hloubka (v palcích)	4,921 inch
Výška	130 mm	Výška (v palcích)	5,118 inch
Šířka	68 mm	Šířka (v palcích)	2,677 inch
Čistá hmotnost	1 520 g		

Teploty

Skladovací teplota	-40 °C...85 °C	Provozní teplota	-40 °C...70 °C
Vlhkost při provozní teplotě	5...100 %, bez kondenzace		

Vstup

Doporučená záložní pojistka	8 A (DI) / 10 A (Char. B), 8 A (Char. C)	
Frekvenční rozsah AC	45...65 Hz	
Jmenovitá spotřeba energie	516,1 VA	
Jmenovité vstupní napětí	110...240 V AC / 120...340 V DC	
Ochrana před rázovým napětím	Varistor	
Pojistka vstupu (interní)	Ano	
Proudová spotřeba ve vztahu ke vstupnímu napětí	Typ napětí	AC
	Vstupní napětí	100 V
	Vstupní proud	6 A
	Typ napětí	DC
	Vstupní napětí	120 V
	Vstupní proud	6 A
Připojovací systém	Upínací třmen	
Rozsah vstupního napětí AC	85...277 V AC	
Rozsah vstupního napětí DC	80 ... 410 V DC	
Špičkový proud	max. 5 A	

Výstup

DCL – rezerva vrcholového zatížení	Násobek jmenovitého proudu	150 %
	Doba trvání zesílení	5 s
	Násobek jmenovitého proudu	500 %
	Doba trvání zesílení	15 ms
Doba náběhu	≤ 100 ms	
Jmenovité výstupní napětí	48 V DC ± 1 %	
Jmenovitý výstupní proud pro $U_{jmen.}$	10 A @ 60 °C	
Možnost paralelního připojení	ano, max. 10	
Ochrana proti opačnému napětí	Ano	
Připojovací systém	Připojení s upínacím třmenem	
Selhání napájení v průběhu času	> 20 ms @ 115V AC/ 230 VAC	
Výstupní napětí, max.	56 V	
Výstupní napětí, min.	45 V	
Výstupní napětí, pozn.	lze nastavit potenciometrem nebo komunikačním modulem	
Výstupní výkon	480 W	
Zbytkové zvlnění, přerušující špičky	<100 mV _{pp}	

PRO TOP1 480W 48V 10A EX

Weidmüller Interface GmbH & Co. KG

Klingenbergstraße 26

D-32758 Detmold

Germany

www.weidmueller.com

Technické údaje

Všeobecné údaje

Běžný povrch	Ano	Kategorie rázového napětí	III, II
Ochrana před zkratem	Ano, interní	Selhání doby překlenutí AC při I_{men}	> 20 ms při 230 V AC / > 20 ms při 115 V AC
Snížení výkonu	> 60 °C (2,5 % / 1 °C)	Stupeň krytí	IP20
Stupeň účinnosti	93%	Verze skříně	Kov, odolný proti korozi
Zemnicí svodový proud, max.	3,5 mA	Ztráta výkonu, jmenovité zatížení	36,1 W
Ztráta výkonu, volnoběh	10 W	Účinník (přibližně)	> 0,9

EMC / šok / vibrace

Hlukové emise v souladu s EN55032	Třída B	Odolnost proti rázům IEC 60068-2-27	30 g ve všech směrech
Odolnost proti vibracím IEC 60068-2-6	2,3 g (na DIN liště), 4 g (s přímoou montáží)	Test odolnosti proti interferenci podle normy	EN 55032:2015, EN 55024:2010/A1:2015, EN 55035:2017, EN 61000-3-2:2014, EN 61000-6-1:2007, EN 61000-6-2:2005, EN 61000-6-3:2007/A1:2011, EN 61000-6-4:2007/A1:2011

Koordinace izolace

Izolační napětí, vstup/výstup	3,5 kV	Kategorie rázového napětí	III, II
Napětí izolace, výstup/uzemnění	3,2 kV	Napětí izolace, výstup/uzemnění	0,5 kV
Stupeň krytí	I, s připojením PE	Závažnost znečištění	2

Elektrická bezpečnost (použité normy)

Bezpečnostní transformátory pro elektrické napájení ve spínaném režimu	Podle EN 61558-2-16	Bezpečné, zvlášť nízké napětí	SELV podle IEC 60950-1, PELV v souladu s EN 60204-1
K použití s elektronickým vybavením	Podle normy EN50178 / VDE0160	Ochrana proti nebezpečným šokovým proudům.	Acc. to VDE0106-101
Ochranné oddělení / ochrana proti úrazu elektrickým proudem	VDE0100-410 / acc. to DIN57100-410	Vybavení elektrického stroje	Podle normy EN 60204

Data o připojení (vstup)

Hrot šroubováku	0,8 x 4,0	Počet svorek (vstup)	3 pro L/N/PE
Průřez drátového připojení, flexibilní (vstup), max.	4 mm ²	Průřez vodiče, AWG/kcmil (vstup), max.	10 AWG
Průřez vodiče, AWG/kcmil (vstup), min.	26 AWG	Průřez vodiče, flexibilní (vstup), min.	0,22 mm ²
Průřez vodiče, tuhý (vstup), max.	6 mm ²	Průřez vodiče, tuhý (vstup), min.	0,18 mm ²
Připojovací systém	Upínací třmen		

Data o připojení (výstup)

Hrot šroubováku	0,6 x 3,5	Počet svorek	5 (+ / - / -)
Průřez vodiče, AWG/kcmil, max.	8 AWG	Průřez vodiče, AWG/kcmil, min.	24 AWG
Průřez vodiče, pružný, max.	6 mm ²	Průřez vodiče, pružný, min.	0,5 mm ²
Průřez vodiče, tuhý, max.	6 mm ²	Průřez vodiče, tuhý, min.	0,2 mm ²
Připojovací systém	Připojení s upínacím třmenem		

PRO TOP1 480W 48V 10A EX

Weidmüller Interface GmbH & Co. KG

Klingenbergstraße 26

D-32758 Detmold

Germany

www.weidmueller.com

Technické údaje

Data o připojení (signál)

Průřez drátového připojení, flexibilní (signál), max.	1,5 mm ²	Průřez drátového připojení, flexibilní (signál), min.	0,2 mm ²
Průřez drátu, AWG/kcmil (signál), max.	16	Průřez drátu, AWG/kcmil (signál), min.	28 mm ²
Průřez drátu, pevný (signál), max.	1,5 mm ²	Průřez drátu, pevný (signál), min.	0,2 mm ²
Způsob drátového připojení (signál)	Šroubové připojení		

Signalizace

Bezpotenciálový kontakt	LED zelená/červená	Zelená: Provoz (bez poruch), Bliká zeleně: předběžné varování I > 90 %, Blikání zeleně/červeně: výstup vypnutý (režim vypnutí), Bliká červeně: přetížení/chyba
Stavové relé (max. zatížení)	Ano Výstupní napětí OK (30 V DC / 1 A)	

Aprobace

Institut (cULusEX)	CULUSEX	Institute (cULus)	CULUS
Č. osvědčení (cULus)	E258476	Číslo certifikátu (cULusEX)	E470829

Klasifikace

ETIM 6.0	EC002540	ETIM 7.0	EC002540
ETIM 8.0	EC002540	ETIM 9.0	EC002540
ECLASS 9.0	27-04-07-01	ECLASS 9.1	27-04-07-01
ECLASS 10.0	27-04-07-01	ECLASS 11.0	27-04-07-01
ECLASS 12.0	27-04-07-01	ECLASS 13.0	27-04-90-02

Shoda produktu s prostředím

REACH SVHC	Lead 7439-92-1
SCIP	6d8cdf22-8230-4af8-86c8-3558c716666d

Osvědčení

Schválení



ROHS	Shoda
UL File Number Search	Web UL
Č. osvědčení (cULus)	E258476
Číslo certifikátu (cULusEX)	E470829

PRO TOP1 480W 48V 10A EX**Weidmüller Interface GmbH & Co. KG**

Klingenbergstraße 26

D-32758 Detmold

Germany

www.weidmueller.com**Technické údaje****Soubory ke stažení**Osvědčení/Certifikát/Prohlášení o shodě [Lloyds Register Certificate](#)[ABS Certificate](#)[BV Certificate.pdf](#)[DNV Certificate.pdf](#)[RINA Certificate.pdf](#)[UL 121201_CSA C22.2 Certificate.pdf](#)[ATEX Certificate.pdf](#)[IECEX CERTIFICATE.pdf](#)[G3 Certificate.pdf](#)[UL 508_CSA C22.2 Certificate.pdf](#)[DoP EN54.4](#)[Declaration of Conformity](#)[UK Conformity Assessed](#)Technické údaje [CAD data – STEP](#)Uživatelská dokumentace [Instruction sheet](#)Katalogy [Catalogues in PDF-format](#)Brožury [Produkt Information PROTOP DE](#)[Produkt Information PROTOP EN](#)

PRO TOP1 480W 48V 10A EX

Weidmüller Interface GmbH & Co. KG

Klingenbergstraße 26

D-32758 Detmold

Germany

www.weidmueller.com

Nákresy



PRO TOP1 480W 48V 10A EX

Weidmüller Interface GmbH & Co. KG
Klingenbergstraße 26
D-32758 Detmold
Germany

www.weidmuller.com

Příslušenství

Komunikační moduly



Zásuvné komunikační moduly Weidmüller umožňují jednotlivým komponentám výměnu příslušných dat s cloudem. Tím je položen základ pro cílenou optimalizaci procesů pomocí monitorování stavu a možnosti dálkového ovládání - faktory, které hrají rozhodující roli při zvyšování účinnosti, kvality, stability procesů a dostupnosti mohou přispět. Komunikační moduly jsou navrženy v souladu s krytím IP20, lze je obsluhovat bez použití nářadí a lze je flexibilně přizpůsobit různým přizpůsobitelným komunikačním protokolům.

Všeobecné objednací údaje

Typ	PRO COM CAN OPEN	Verze
Objednací číslo	4467320000	Komunikační modul
GTIN (EAN)	4050118482225	
Množství	1 ks	
Typ	PRO COM IO-LINK	Verze
Objednací číslo	4587360000	Komunikační modul
GTIN (EAN)	4050118599152	
Množství	1 ks	
Typ	PRO COM CAN OPEN EX	Verze
Objednací číslo	4467340000	Komunikační modul
GTIN (EAN)	4050118481822	
Množství	1 ks	
Typ	PRO COM DISPLAY 7S	Verze
Objednací číslo	4466960000	Komunikační modul
GTIN (EAN)	4050118481808	
Množství	1 ks	

Plochý šroubovák



Sady šroubováků izolovaných dle VDE, k práci na součástech pod napětím až do 1000 V AC a 1500 V DC, DIN EN 60900. IEC 900. Každý kus testován na „GS“ bezpečnost. Hrot vyrobený z vytvrzené, vysokolegované chrom-vanadiové molybdenové oceli, úprava povrchu z dělového bronzu.

Všeobecné objednací údaje

Typ	SDIS SLIM 0.6X3.5X100	Verze
Objednací číslo	4749610000	Montážní nástroj, Šířka čepele (B): 3.5 mm, Délka čepele: 100 mm,
GTIN (EAN)	4050118896350	Tloušťka čepele (A): 0.6 mm
Množství	1 ks	

PRO TOP1 480W 48V 10A EX

Weidmüller Interface GmbH & Co. KG

Klingenbergstraße 26

D-32758 Detmold

Germany

www.weidmueller.com

Příslušenství

Řada W

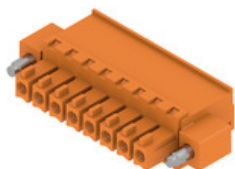


Nabídka produktů Weidmüller zahrnuje koncové držáky, které zaručují trvalou a spolehlivou montáž na přípojnicích a které brání sklouznutí. K dispozici jsou verze se šrouby i bez šroubů. Koncový držák nabízí více možností označení, také místo pro skupinové značky a rovněž držák zkušební zástrčky.

Všeobecné objednací údaje

Typ	WEW 35/2 V0 GF SW	Verze
Objednací číslo	4479000000	Bočnice, Wemid, černá, Lišta: TS 35, Přišroubováno
GTIN (EAN)	4050118286779	
Množství	50 ks	
Typ	WEW 35/1 V0 GF SW	Verze
Objednací číslo	4478990000	Bočnice, Wemid, černá, Lišta: TS 35, Přišroubováno
GTIN (EAN)	4050118286892	
Množství	50 ks	

BCZ 3.81/270F



Konektor samice se systémem připojení vodičů upínacím třmenem.

K dispozici jsou tři směry vývodu vodiče a poskytují flexibilní možnosti designu úrovně připojení:

- 180° vodič souběžný se směrem připojení
- 90° vodič je kolmý a nad směrem připojení
- 270° vodič je kolmý a pod směrem připojení

Výběr ze tří různých tvarů krytu splňujících různé požadavky:

- Standardní kryt bez příruby
- Příruba se šroubem (F)
- Příruba s patentovanou uvolňovací západkou (LR) společnosti Weidmüller pro funkci uzamknutí a uvolnění bez námahy a nástrojů.

Zásuvné konektory společnosti Weidmüller s roztečí 3,81 mm (0,15 palců) jsou kompatibilní s uspořádáním běžných konektorů a nabízejí prostor pro značení a kódování.

Všeobecné objednací údaje

Typ	BCZ 3.81/03/270F SN BK ...	Verze	Údaje výrobku	Balení
Objednací číslo	4569240000	Zásuvný konektor PCB plug in, zdířka, 3,81 mm, Počet pólů: 3, 180°,	IEC: 320 V / 17.5 A / 0.2 - 1.5 mm²	Box
GTIN (EAN)	4050118592436	Připojení s upínacím třmenem, Upínací rozsah, max.: 1.5 mm², Box	UL: 300 V / 10 A / AWG 28 - AWG 16	
Množství	50 ks			

PRO TOP1 480W 48V 10A EX

Weidmüller Interface GmbH & Co. KG
Klingenbergstraße 26
D-32758 Detmold
Germany

www.weidmueller.com

Příslušenství

Instalace



Montážní příslušenství pro spínané zdroje Weidmüller.

Všeobecné objednací údaje

Typ	MTA 45 MF	Verze
Objednací číslo	6251310000	Kryty elektroniky, Montážní adaptér
GTIN (EAN)	4050118042719	
Množství	1 ks	
Typ	PRO TOP BRACKETS	Verze
Objednací číslo	6575900000	Montážní patka
GTIN (EAN)	4050118683059	
Množství	1 ks	
Typ	CP A WALLADAPTER 30 MM	
Objednací číslo	6461870000	
GTIN (EAN)	4050118268225	
Množství	1 ks	