

PRO TOP1 480W 48V 10A**Weidmüller Interface GmbH & Co. KG**

Klingenbergstraße 26

D-32758 Detmold

Germany

www.weidmueller.com



Produktionsprocesser måste hela tiden effektiviseras. Förutom prestanda spelar energieffektivitet och hållbarhet också en allt viktigare roll i den framtidsinriktade industrin. PROtop-nätdelar kombinerar enastående prestanda-data med exemplarisk hållbarhet, vilket har en positiv inverkan på produktiviteten i hela produktionsanläggningen.

PROtop har ett antal fördelar som ger dig en riktig konkurrensfördel. Det handlar bland annat om att varaktigt minska energikostnaderna tack vare stor verkningsgrad och att öka anläggningarnas tillgänglighet tack vare lång livslängd och höga MTB-värden. Dessutom finns det en hög funktionell densitet tack vare de extremt utrymmesbesparande byggformerna.

PROtop kan uppnå stora besparingar jämfört med konventionella nätaggregat. Dess ökade verkningsgrad sparar i genomsnitt 50 kWh per dygn i ett medelstort produktionsanläggning med ca 100 PROtop-nätdelar som arbetar i treskiftsdrift. Det blir över 15 000 kWh per år och dessutom förbättras anläggningens koldioxidavtryck. Livslängden, som är dubbelt så stor som hos standardnätdelar, minskar också kostnaderna för återköp och byte på ett hållbart sätt.

Allmänna beställningsdata

Artikelbeteckning	Strömförsörjning, switchat nätaggregat, 48 V
Art.nr.	2467030000
Typ	PRO TOP1 480W 48V 10A
GTIN (EAN)	4050118481938
Förp.	1 Stück

PRO TOP1 480W 48V 10A

Weidmüller Interface GmbH & Co. KG

Klingenbergstraße 26

D-32758 Detmold

Germany

www.weidmueller.com

Tekniska data

Mått och vikter

Djup	125 mm	Byggdjup (tum)	4,921 inch
Höjd	130 mm	Bygghöjd (tum)	5,118 inch
Bredd	68 mm	Byggbredd (tum)	2,677 inch
Nettovikt	1 520 g		

Temperaturer

Lagertemperatur	-40 °C...85 °C	Drifttemperatur	-25 °C...70 °C
Fuktighet vid drifttemperatur	5...95 % (ingen daggbildning)		

Ingång

Anslutningsteknik	PUSH IN	
Frekvensområde AC	45...65 Hz	
Ingångssäkring (intern)	Ja	
Ingångsspänningsområde AC	85...277 V AC	
Ingångsspänningsområde DC	80 ... 410 V DC	
Inkopplingsströmmen	max. 5 A	
Märkingångsspänning	110...240 V AC / 120...340 V DC	
Nominell strömförbrukning	516,1 VA	
Rekommenderad försäkring	8 A (DI) / 10 A (Char. B), 8 A (Char. C)	
Strömförbrukning i relation till ingångsspänningen	Spänningstyp	AC
	Ingångsspänning	100 V
	Ingångsström	6 A
	Spänningstyp	DC
	Ingångsspänning	120 V
	Ingångsström	6 A
Överspänningsskydd ingång	Varistor	

Utgång

Anslutningsteknik	PUSH IN	
DCL - reserv för belastningstoppar	Boostvaraktighet	5 s
	Multipel av märkströmmen	150 %
	Boostvaraktighet	15 ms
	Multipel av märkströmmen	500 %
Märkutgångsspänning	48 V DC \pm 1 %	
Nominell utgående temperatur för U _{nom}	10 A @ 60 °C	
Nätbortfall-Överbryggningsstid	> 20 ms @ 115V AC/ 230 VAC	
Parallellkopplingsbarhet	ja, max. 10	
Restbrum, brytande toppar	<100 mV _{PP}	
Skydd mot bakspänning	Ja	
Stigningstid	≤ 100 ms	
Uteffekt	480 W	
Utgångsspänning, kommentar	inställbart med potentiometer eller modul för kommunikation	
Utgångsspänning, min.	45 V	
Utgångsspännning, max.	56 V	

PRO TOP1 480W 48V 10A

Weidmüller Interface GmbH & Co. KG

Klingenbergstraße 26

D-32758 Detmold

Germany

www.weidmueller.com

Tekniska data

Allmänna uppgifter

Derating	> 60 °C (2,5 %/1 °C)	Effektfaktor (ca.)	> 0,9
Förlusteffekt, märklast	36,1 W	Förlusteffekt, tomgång	10 W
Idrifttagande	≥ -40 °C	Jordavledningsström, max.	3,5 mA
Kapslingsutförande	Metall, korrosionsbeständig	Kortslutningsskydd	Ja, intern
Skyddsklass	IP20	Verkningsgrad	93 %
Överbrygningstid för AC-fel @ I _{nom}	> 20 ms @ 230 V AC / > 20 ms @ 115 V AC	Överensstämmande beläggning	Nej
Överspänningskategori	III, II		

EMC / stöt / vibration

Bullervärde enligt EN55032	Interferenstålighetstest enligt	EN 55032:2015, EN 55024:2010/A1:2015, EN 55035:2017, EN 61000-3-2:2014, EN 61000-6-1:2007, EN 61000-6-2:2005, EN 61000-6-3:2007/A1:2011, EN 61000-6-4:2007/A1:2011
Klass B		
Tålighet mot stötar IEC 60068-2-27	Tålighet mot vibrationer IEC 60068-2-6	2,3 g (monterat på DIN-skena), 4 g (med direktmontage)
30 g i alla riktningar		

Isolationskoordinater

Isolationsspänning ingång / utgång	3,5 kV	Isolationsspänning utgång/jord	0,5 kV
Isolationsspänning utgång/jord	3,2 kV	Nedsmuttningsgrad	2
Skyddsklass	I, med PE-anslutning	Överspänningskategori	III, II

Elsäkerhet (använda normer)

Elektrisk utrustning av maskiner	enligt EN60204	Säker frångående / skydd mot elektrisk stöt	VDE 0100-410/enligt DIN 57100-410
Säkerhetstransformatorer för nätaggregat	Enligt EN 61558-2-16	Skydd mot farliga kroppsströmmar	Enligt VDE 0106-101
Skyddsklenspänning	SELV enligt IEC 60950-1, PELV enligt EN 60204-1	Utrustning med elektroniska driftmedel	enligt EN50178/VDE0160

Anslutningsdata (ingång)

Anslutningsteknik	PUSH IN	Antal plintar	3 for L/N/PE
Ledardiameter, AWG/kcmil, , max	8 AWG	Ledardiameter, AWG/kcmil, , min	20 AWG
Ledardiameter, en-/flertrådig, max.	10 mm ²	Ledardiameter, en-/flertrådig, min.	0,2 mm ²
Ledardiameter, flexibel, max.	6 mm ²	Ledardiameter, flexibel, min.	0,2 mm ²
Skruvmejselklinga	0,6 x 3,5		

Anslutningsdata (utgång)

Anslutningsteknik	PUSH IN	Antal plintar	5 (+ + / - - -)
Ledardiameter, AWG/kcmil, , max	8 AWG	Ledardiameter, AWG/kcmil, , min	20 AWG
Ledardiameter, en-/flertrådig, max.	10 mm ²	Ledardiameter, en-/flertrådig, min.	0,2 mm ²
Ledardiameter, flexibel, max.	6 mm ²	Ledardiameter, flexibel, min.	0,2 mm ²
Skruvmejselklinga	0,6 x 3,5		

Skapandedatum den 4 maj 2024 12:37:56 CEST

Katalogversion 20.04.2024 / Tekniska ändringar förbehållna

PRO TOP1 480W 48V 10A

Weidmüller Interface GmbH & Co. KG

Klingenbergstraße 26

D-32758 Detmold

Germany

www.weidmueller.com

Tekniska data

Anslutningsdata (signal)

Anslutningsteknik	PUSH IN	Ledararea, AWG/kcmil, , max	16
Ledararea, AWG/kcmil, , min	26 mm ²	Ledararea, solid, max.	1,5 mm ²
Ledararea, solid, min.	0,14 mm ²	Ledardiameter, fintrådig (signal), max.	1,5 mm ²
Ledardiameter, fintrådig (signal), min.	0,14 mm ²		

Signalisering

LED grön/röd	Grön: Drift (felfri), Blinkar grönt: förvarning >90 %, Grön/röd blinkande: utgång fränkopplad (switch off-läge), Blinkar rött: överlast/fel	Potentialfri kontakt	Ja
Status relä (max. belastning)	Utgångsspänning OK (30 V DC/1 A)		

GODKÄNNANDEN

Certifikat-nr (cULusEX)	E470829	Certifikat-Nr. (cULus)	E258476
Institut (cULus)	CULUS	Institut (cULusEX)	CULUSEX

Klassificeringar

ETIM 6.0	EC002540	ETIM 7.0	EC002540
ETIM 8.0	EC002540	ETIM 9.0	EC002540
ECLASS 9.0	27-04-07-01	ECLASS 9.1	27-04-07-01
ECLASS 10.0	27-04-07-01	ECLASS 11.0	27-04-07-01
ECLASS 12.0	27-04-07-01	ECLASS 13.0	27-04-90-02

Miljööverensstämmelse för produkt

REACH SVHC	Lead 7439-92-1
SCIP	6d8cdf22-8230-4af8-86c8-3558c716666d

Godkännanden

Godkännanden



ROHS	Uppfyllelse
UL File Number Search	UL-webbplats
Certifikat-Nr. (cULus)	E258476
Certifikat-nr (cULusEX)	E470829

Skapandedatum den 4 maj 2024 12:37:56 CEST

Katalogversion 20.04.2024 / Tekniska ändringar förbehållna

PRO TOP1 480W 48V 10A**Weidmüller Interface GmbH & Co. KG**

Klingenbergstraße 26

D-32758 Detmold

Germany

www.weidmueller.com**Tekniska data****Nedladdningar**

Godkännande/Certifikat/Dokument om överensstämmelse	Lloyds Register Certificate
	ABS Certificate
	BV Certificate.pdf
	DNV Certificate.pdf
	RINA Certificate.pdf
	UL 121201_CSA C22.2 Certificate.pdf
	UL 508_CSA C22.2 Certificate.pdf
	DoP EN54.4
	Declaration of Conformity
	UK Conformity Assessed
Teknikuppgifter Data	CAD data – STEP
Användardokumentation	Operating instruction
	IO-Link Register Description PROtop
Kataloger	Catalogues in PDF-format
Broschyrer	Produkt Information PROTOP DE
	Produkt Information PROTOP EN

PRO TOP1 480W 48V 10A

Weidmüller Interface GmbH & Co. KG

Klingenbergstraße 26

D-32758 Detmold

Germany

www.weidmueller.com

Ritningar



PRO TOP1 480W 48V 10A

Weidmüller Interface GmbH & Co. KG

Klingenbergstraße 26

D-32758 Detmold

Germany

www.weidmueller.com

Tillbehör

Kommunikationsmoduler



Weidmüllers anslutningsbara kommunikationsmoduler gör det möjligt för enskilda komponenter att utbyta viktig information med molnet. Detta lägger grunden för målinriktad optimering av processen med hjälp av övervakning och fjärrstyrning – faktorer som spelar en avgörande roll för att öka verkningsgrad, processstabilitet och tillgänglighet. Modulerna är utformade enligt IP20-skydd, kan användas utan verktyg och kan flexibelt anpassas till olika anpassningsbara kommunikationsprotokoll.

Allmänna beställningsdata

Typ	PRO COM DISPLAY 7S	Artikelbeteckning
Art.nr.	2466960000	Kommunikationsmodul
GTIN (EAN)	4050118481808	
Förp.	1 Stück	
Typ	PRO COM IO-LINK	Artikelbeteckning
Art.nr.	2587360000	Kommunikationsmodul
GTIN (EAN)	4050118599152	
Förp.	1 Stück	
Typ	PRO COM CAN OPEN	Artikelbeteckning
Art.nr.	2467320000	Kommunikationsmodul
GTIN (EAN)	4050118482225	
Förp.	1 Stück	
Typ	PRO COM CAN OPEN EX	Artikelbeteckning
Art.nr.	2467340000	Kommunikationsmodul
GTIN (EAN)	4050118481822	
Förp.	1 Stück	

Montage



Tillbehör för montering av nätdel från Weidmüller.

Allmänna beställningsdata

Typ	MTA 45 MF	Artikelbeteckning
Art.nr.	1251310000	Elektronikkapsling, Monteringsadapter
GTIN (EAN)	4050118042719	
Förp.	1 Stück	
Typ	CP A WALLADAPTER 30 MM	
Art.nr.	1461870000	
GTIN (EAN)	4050118268225	
Förp.	1 Stück	

PRO TOP1 480W 48V 10A

Weidmüller Interface GmbH & Co. KG

Klingenbergstraße 26

D-32758 Detmold

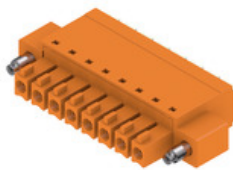
Germany

www.weidmueller.com

Tillbehör

Typ	PRO TOP BRACKETS	Artikelbeteckning
Art.nr.	2575900000	Monteringsfot
GTIN (EAN)	4050118683059	
Förp.	1 Stuck	

BCF 3.81/180F



PUSH IN – Den innovativa anslutningsteknologin från Weidmüller förenklar och snabbar upp ledaranslutningen. Fördelar för användaren och användningen:

- Hög packningstäthet på grund av mycket låg komponenthöjd. Stick in de förberedda ledarna – klart
 - Hög packningstäthet med den kompakta tvåvåningsstiftlisten SCDN/SCDN-THR
 - Förenklad hantering till följd av integrerade tryckknappar för öppning av klämenheten
 - Intuitiv hantering genom entydig märkning av ledarinföring och manöverställe.
 - Verktygsfri låsning och frigivning vid användning av Weidmüllers patenterade lösgöringsarm (LR)
- Weidmüllers kontaktdon, raster 3,81 mm (0,15 tum), är kompatibla med layouten för vanliga kontaktdon, är koderbara och har plats för märkning.

Allmänna beställningsdata

Typ	BCF 3.81/03/180F SN BK ...	Artikelbeteckning	Produktparametrar	Förpackning
Art.nr.	1971570000	Kretskortsstickanslutning, Hylsstickpropp, 3.81 mm, Antal poler: 3,	IEC: 320 V / 17.5 A / 0.14 - 1.5 mm ²	Box
GTIN (EAN)	4032248680504	180°, PUSH IN med manöverknapp, Anslutningsområde, max. : 1.5	UL: 300 V / 10 A / AWG 26 - AWG 16	
Förp.	50 Stuck	mm ² , Box		

Spårskruvmejsel



VDE isolerad skruvmejsel för arbeten på delar som står under spänning på upp till AC 1000 V och DC 1500 V, DIN EN 60900, IEC 900. Testad säkerhet GS, individuellt testad Klinga av höglegerat krom- vanadium - molybdenstål, genomgående hårdad, brunerad

Allmänna beställningsdata

Typ	SDIS SLIM 0.6X3.5X100	Artikelbeteckning
Art.nr.	2749610000	Montageverktyg, Klingbredd (B): 3.5 mm, Klinglängd: 100 mm,
GTIN (EAN)	4050118896350	Klingtjocklek: 0.6 mm
Förp.	1 Stuck	

PRO TOP1 480W 48V 10A

Weidmüller Interface GmbH & Co. KG

Klingenbergstraße 26

D-32758 Detmold

Germany

www.weidmueller.com

Tillbehör

W-serien



För att säkerställa en permanent fixering på montageskenan och förhindra sidoförskjutning har Weidmüller ändvinklar i programmet. Det finns utföranden med skruv och skruvlösa utföranden. På ändvinklarna finns märkningsmöjligheter, även för gruppmarkning och möjligheten att förvara teststickkontakter.

Allmänna beställningsdata

Typ	WEW 35/1 V0 GF SW	Artikelbeteckning
Art.nr.	1478990000	Ändstöd, Wemid, svart, Skena: TS 35, skruvad
GTIN (EAN)	4050118286892	
Förp.	50 Stück	
Typ	WEW 35/2 V0 GF SW	Artikelbeteckning
Art.nr.	1479000000	Ändstöd, Wemid, svart, Skena: TS 35, skruvad
GTIN (EAN)	4050118286779	
Förp.	50 Stück	